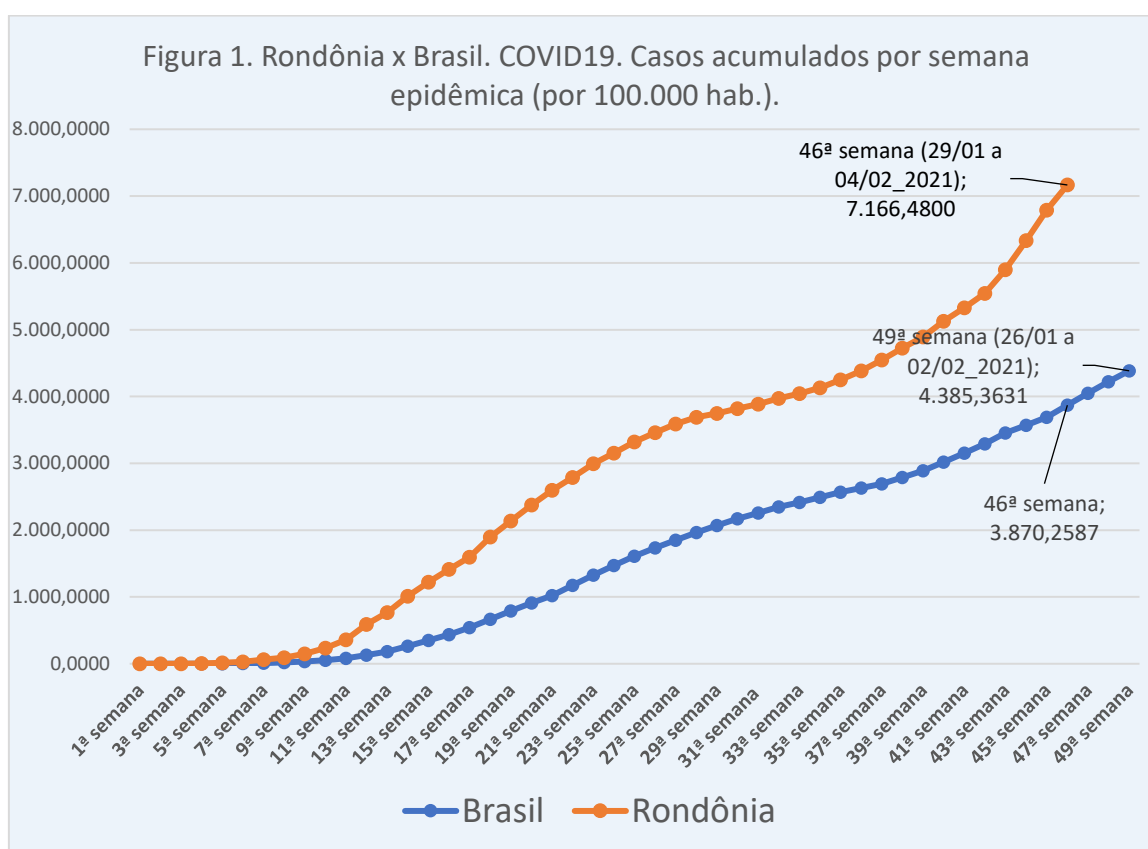


## Predição do comportamento da pandemia da COVID-19, Rondônia, 08 a 14 de fevereiro de 2021.

Prof. Dr. Tomás Daniel Menendez Rodriguez<sup>1</sup> & Profa. Dra. Ana Lúcia Escobar<sup>2</sup>

Na observação da incidência acumulada por semana epidemiológica, até o dia 04 de fevereiro de 2021, identifica-se que a mesma, em Rondônia continua sendo superior e aumentando a diferença com relação à média nacional nas últimas semanas epidemiológicas correspondentes, expressas na incidência por 100 mil habitantes (Figura 1).



Fonte: Elaborado pelos autores com base nos dados dos Boletins oficiais da SESAU-RO e do Consorcio de veículos de imprensa-Brasil

Até a semana que passou, ocorreram em Rondônia mais de 130 mil casos e 2341 óbitos acumulados por COVID-19, conforme os dados divulgados nos boletins da SESAU.

1 Professor Titular, Departamento de Matemática. Fundação Universidade Federal de Rondônia

2 Professora Titular, Departamento de Medicina. Fundação Universidade Federal de Rondônia

Não foi possível identificar impacto dos últimos decretos que visavam à redução das aglomerações em Rondônia. O número de casos continua em ascensão, especialmente os casos graves e os óbitos. Observa-se crescente aumento, possivelmente como decorrência de aglomerações, tanto provocadas pelo poder público (caso do ENEM), como pelo descumprimento das normas indicadas.

O início da vacinação dos profissionais de saúde, dos idosos e das populações indígenas, embora ainda em parcela inferior à necessária, poderá ter impacto futuro nos números da pandemia. Para tanto, é necessário ampliar a cobertura vacinal, bem como manter as medidas de distanciamento e de higiene.

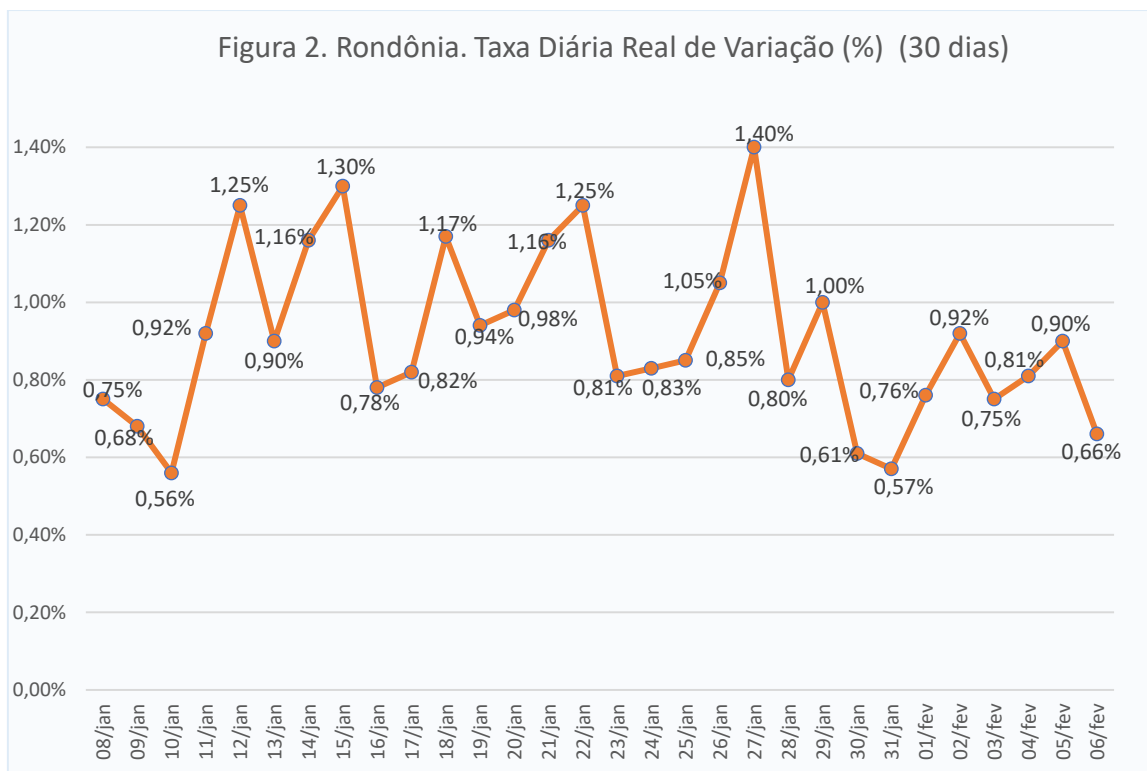
Os autores vêm se dedicando à análise do comportamento local, inclusive estabelecendo previsões semanais de casos e internações para o Estado de Rondônia. As previsões têm sido baseadas em dois cenários distintos e nas notificações oficiais da Secretaria de Estado da Saúde de Rondônia (SESAU-RO), divulgadas nos boletins diários, sempre até o último dia da semana. Os cenários e a base da modelagem vêm sendo descritos nas divulgações anteriores e podem ser acessadas nas publicações disponíveis em meio eletrônico<sup>i</sup>, ii, iii, iv, v, vi, vii, viii, ix, x, xi, xii, xiii, xiv, xv, xvi, xvii, xviii, xix, xx, xxi, xxii, xxiii, xxiv, xxv, xxvi, xxvii, xxviii, xxix, xxx, xxxi, xxxii, xxxiii, xxxiv, xxxv, xxxvi, xxxvii, xxxviii, xxxix, xl, xli, xlii, xliii.

Diante da situação epidemiológica, apresenta-se a comparação do comportamento geral da pandemia no país, com o número de casos e de óbitos e os mesmos parâmetros para o Estado de Rondônia, destacando o município de Porto Velho. O comportamento da COVID-19 por região de saúde e seus municípios são apresentados periodicamente: nas oito primeiras<sup>xliv</sup>, na vigésima<sup>xlv</sup> e na quadragésima semanas<sup>xlvi</sup>.

Quanto à velocidade da transmissão (Figura 2), observa-se que, em Rondônia, esta vem se comportando par e passo com o relaxamento do distanciamento social adotado pela população, deixada ao seu bel prazer pelas autoridades estaduais e municipais.

A julgar pelo número de casos, internações e mortes ocorridas no Estado, com distribuição em vários municípios além da capital, as medidas restritivas adotadas pelo Governo em 17 de janeiro não restaram suficientes. Seja porque as restrições foram brandas demais, por terem sido “afrouxadas” logo na semana seguinte, pela ocorrência das diferentes fases do ENEM (ainda em curso), falta de fiscalização efetiva ou o conjunto

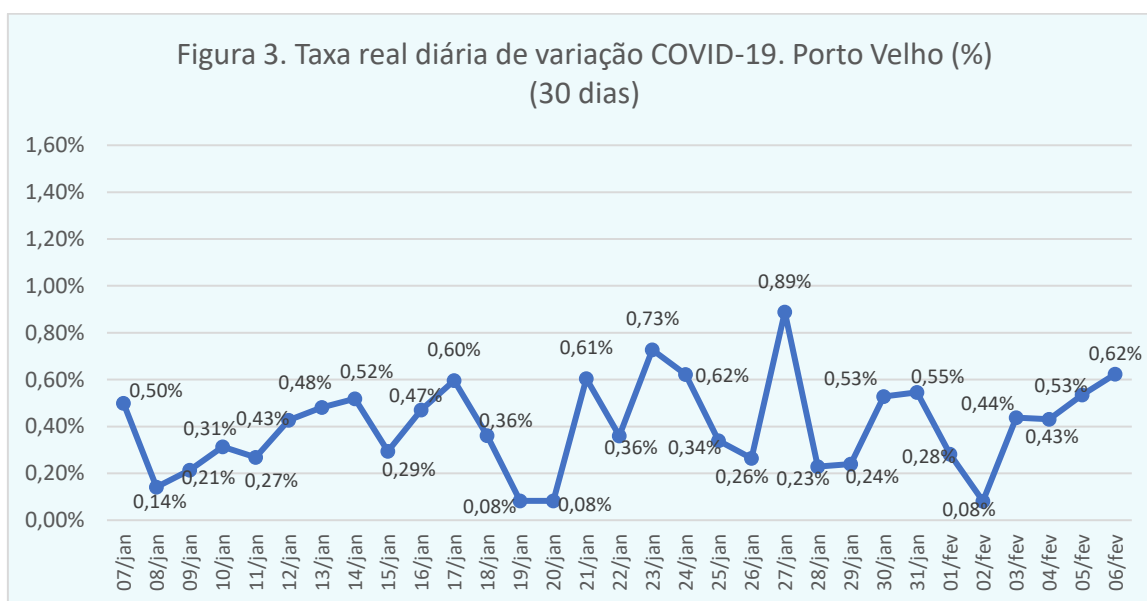
de todas elas. Nesta semana que finda, não se pode observar os efeitos das medidas do último decreto do Governo do Estado. Destaca-se que não é suficiente fazer alertas na mídia. Conforme anunciado na imprensa, foram constantes os casos de desrespeito às normas, em especial nas atividades comerciais e nas aglomerações nos espaços públicos, mesmo em praças e espaços destinados a lazer. Por sua vez, pouco se noticiou sobre fiscalização e aplicação de penalidades.



Fonte: Elaborado pelos autores com base nos dados dos Boletins oficiais da SESAU-RO.

Observa-se uma variação na amplitude da taxa diária real do número de casos notificados menor do que na semana que antecedeu, com valores altos entre 0,57% e 0,90%, aumentando de domingo (0,57%) até terça-feira (0,92%), caindo para 0,75% na quarta-feira, para novamente aumentar até sexta-feira (0,90%) e cair no sábado a 0,66%. A diminuição dos valores da taxa não significou uma queda brusca do número de casos, mas uma certa estabilidade num valor relativamente alto, mostrado pela tendência média semanal, que foi de 971 casos por dia (147 casos a menos que na semana anterior), ficando abaixo de 1000 casos pela primeira vez após três semanas consecutivas com média acima 1000 casos/dia.. O maior número de casos novos foi reportado na sexta-feira, 05 de fevereiro (1159 casos).

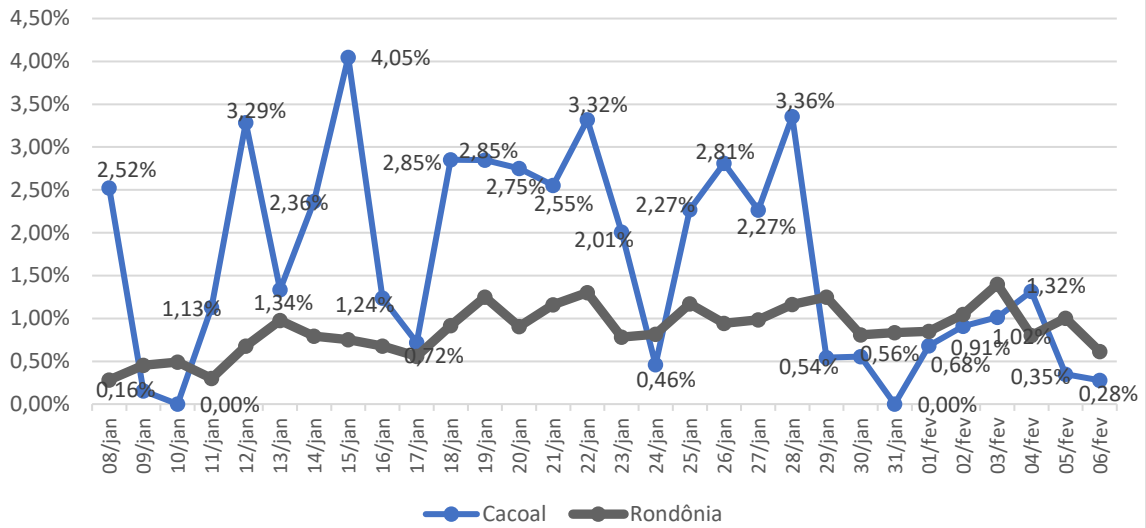
A Figura 3 apresenta a variação das notificações no município de Porto Velho. Observa-se que na última semana, em Porto Velho houve aumento na taxa diária de variação com relação à semana precedente, mas ainda com amplitude menor do que a taxa do Estado, oscilando entre 0,08% e 0,62% e aumentando até o sábado, 06 de fevereiro (0,62%), com uma queda mínima de 0,01% de quarta-feira para quinta-feira. Mais uma vez pode-se afirmar que não é Porto Velho o município responsável exclusivo pela variação da taxa do Estado, como era no início da pandemia, havendo agora uma importante contribuição na taxa dos municípios do interior do Estado. A média de casos registrados por dia em Porto Velho na semana que termina foi de 207 casos, 06 a menos do que a média dos sete dias anteriores, que era de 213 casos por dia, indicando a interiorização da pandemia no Estado, pois a média diária de casos em Porto Velho representou 21,94% da média diária de casos no Estado.



Fonte: Elaborado pelos autores com base nos dados dos Boletins oficiais da SESAU-RO.

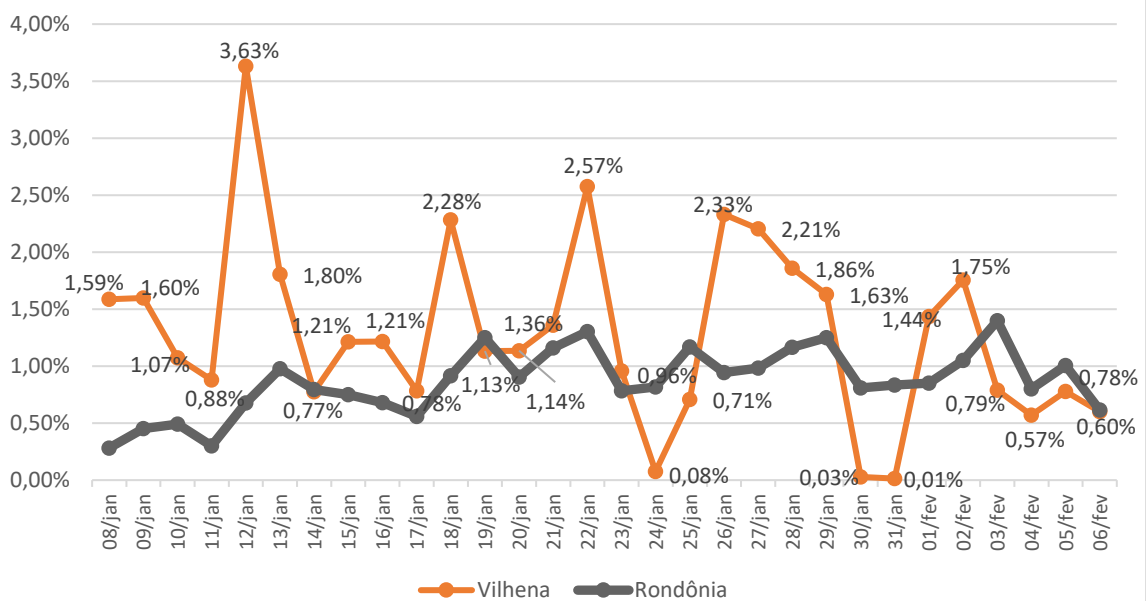
As principais altas nas taxas de variação tem acontecido nos municípios de Cacoal, Vilhena, Rolim de Moura, Ji-Paraná, Jaru, Ariquemes, Buritis e Seringueiras, cujas taxas de variação do número de casos foram mostradas pelos autores nas duas semanas anteriores<sup>xlii, xlvii</sup>. Apresenta-se a seguir as taxas desses municípios nos últimos 30 dias, comparadas com a taxa do Estado, para que o leitor possa observar quantos e em quais dias a taxa destes municípios esteve acima da taxa do Estado (Figuras 4 a 11).

Figura 4. Cacoal. Taxa diária de variação do número de casos



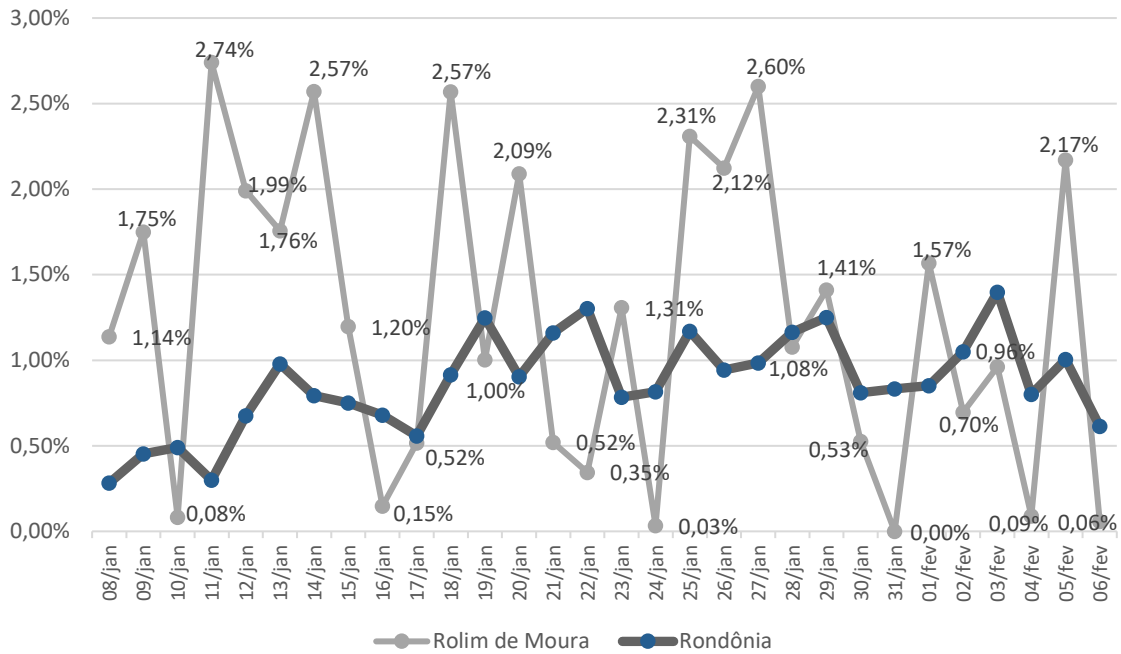
Fonte: Dos autores, com dados dos Boletins da SESAU-RO

Figura 5. Vilhena X Rondônia. Taxa diária de variação do número de casos



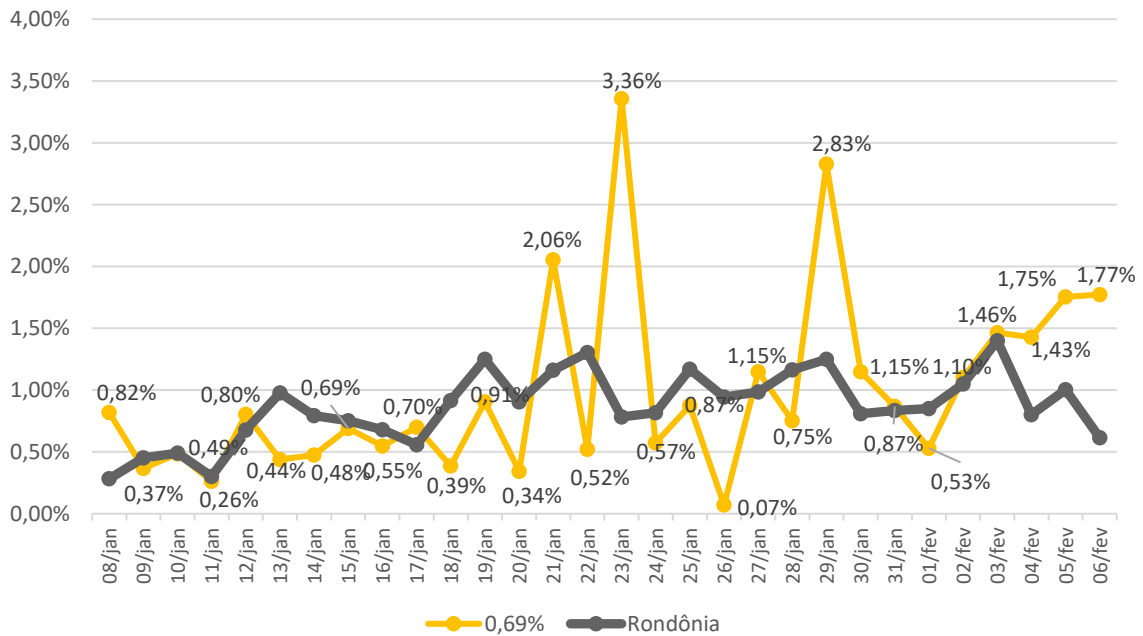
Fonte: Dos autores, com dados dos Boletins da SESAU-RO

Figura 6. Rolim de Moura X Rondônia. Taxa diária de variação do número de casos



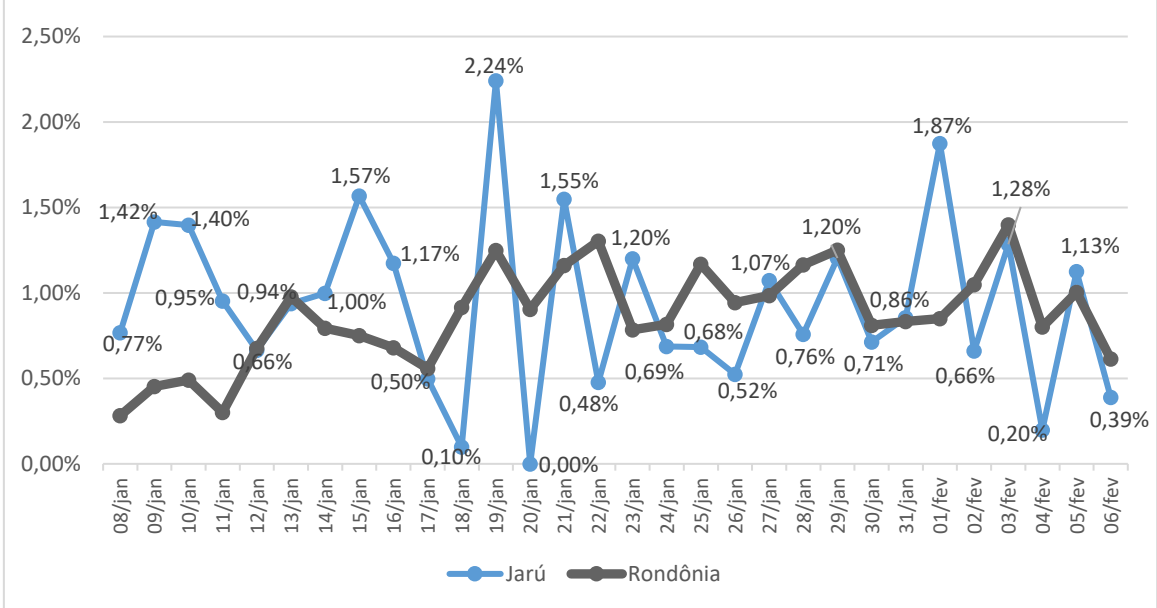
Fonte: Dos autores, com dados dos Boletins da SESAU-RO

Figura 7. Jí-Paraná X Rondônia. Taxa diária de variação do número de casos



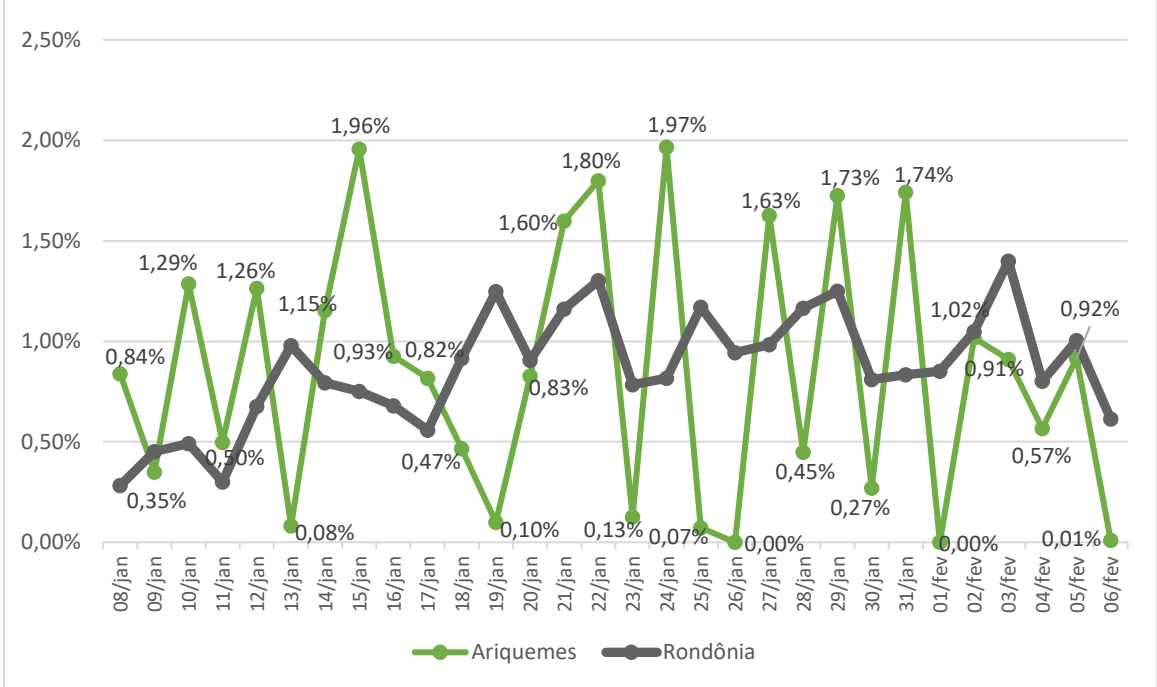
Fonte: Dos autores, com dados dos Boletins da SESAU-RO

Figura 8. Jarú X Rondônia. Taxa diária de variação do número de casos

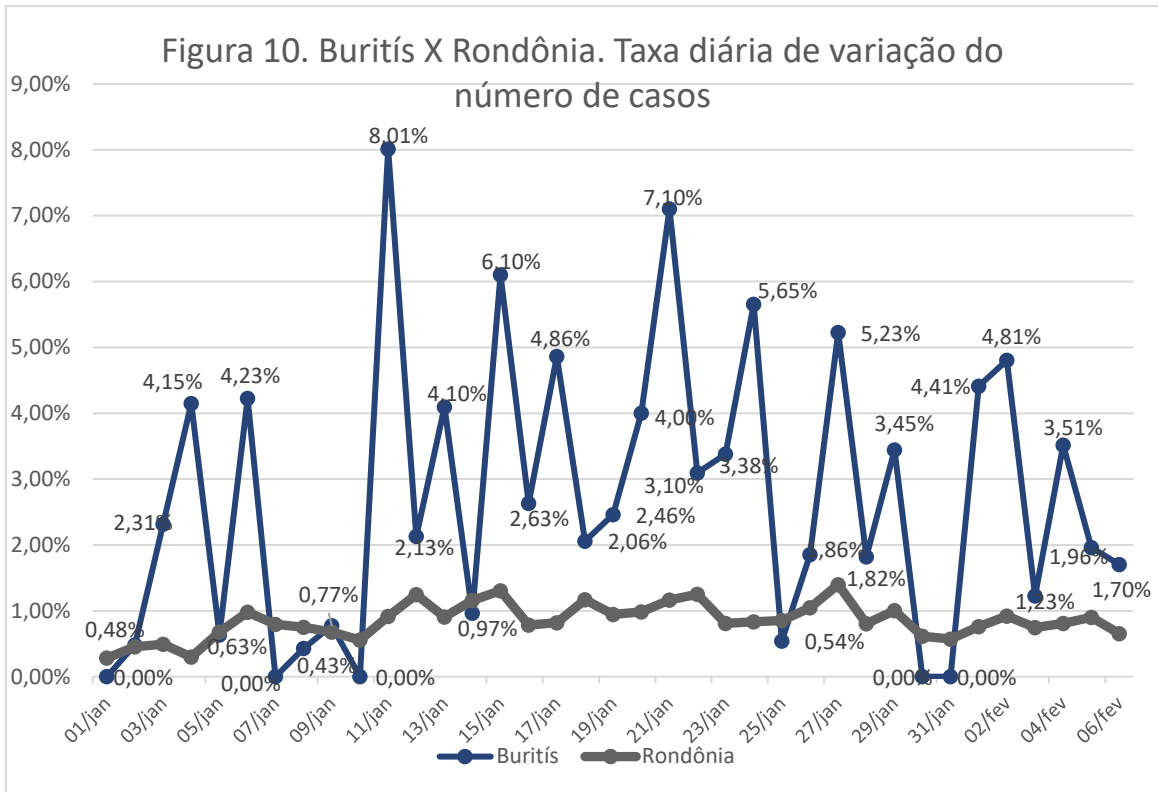


Fonte: Dos autores, com dados dos Boletins da SESAU-RO

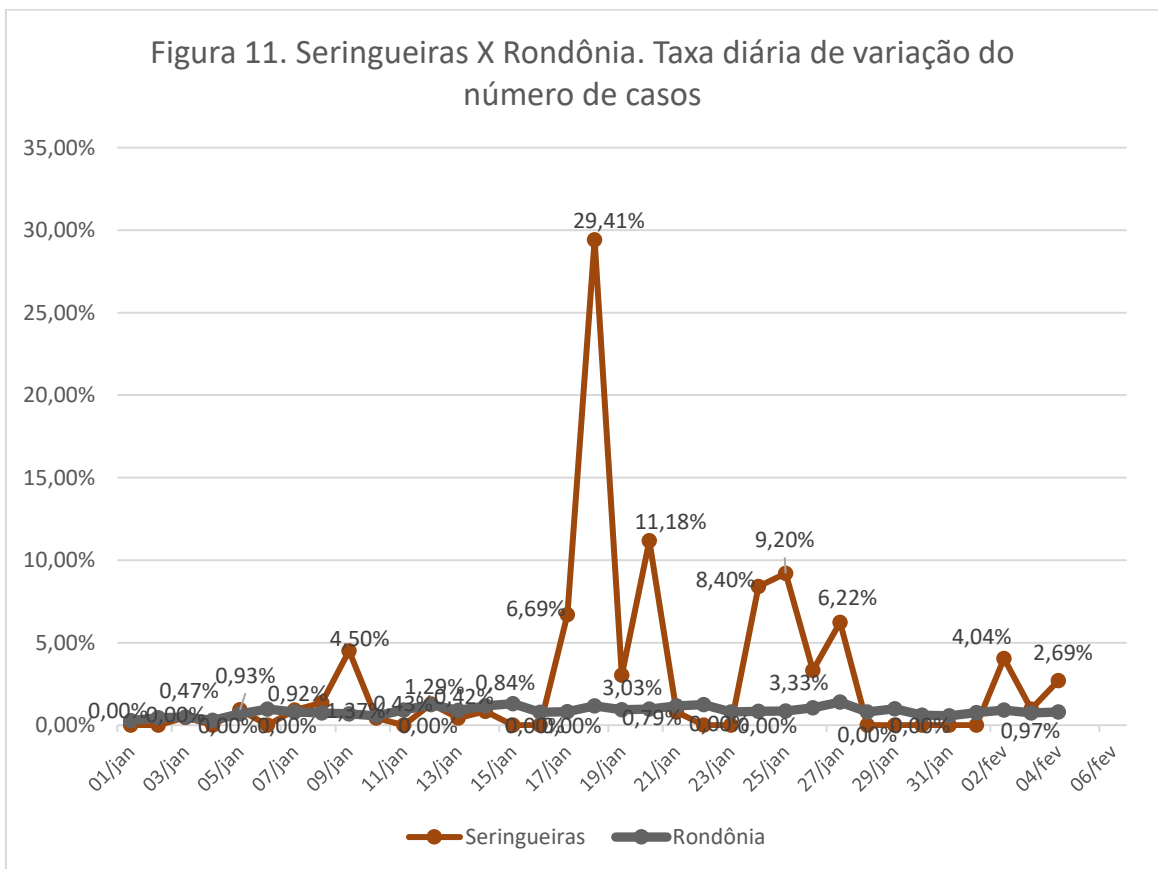
Figura 9. Ariquemes X Rondônia. Taxa diária de variação do número de casos



Fonte: Dos autores, com dados dos Boletins da SESAU-RO



Fonte: Dos autores, com dados dos Boletins da SESAU-RO



Fonte: Dos autores, com dados dos Boletins da SESAU-RO

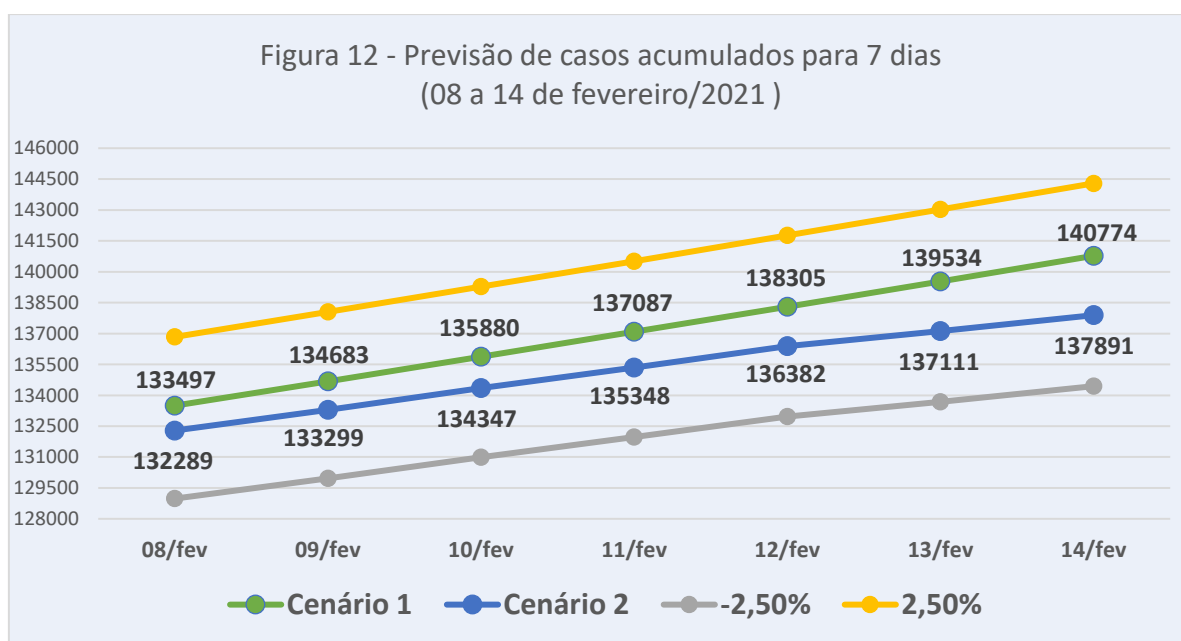


Os cenários construídos, com as respectivas previsões de casos, considerando intervalos de confiança de **2,5%** para menos ou para mais, são apresentados no Quadro 1 e na Figura 12.

Quadro 1: Previsões do número de casos de COVID-19 para o período de 8 a 14 de fevereiro de 2021.

DATA	Cenário 1			Cenário 2		
	Seguindo a tendência definida pela regressão não linear, realizada em 07 de fevereiro, com os dados oficiais até o dia 06 de fevereiro.			Predição ajustada segundo a velocidade média de propagação por dia da semana no último mês, supondo manutenção da tendência.		
	PREVISÃO	Intervalo Confiança		PREVISÃO	Intervalo Confiança	
		-2,5%	2,5%		-2,5%	2,5%
8/fev	133497	130160	136834	132289	128982	135596
9/fev	134683	131316	138050	133299	129967	136631
10/fev	135880	132483	139277	134347	130988	137706
11/fev	137087	133660	140514	135348	131964	138732
12/fev	138305	134847	141763	136382	132972	139792
13/fev	139534	136046	143022	137111	133683	140539
14/fev	140774	137255	144293	137891	134444	141338

Fonte: Elaborado pelos autores com base nos dados dos Boletins oficiais da SESAU-RO.

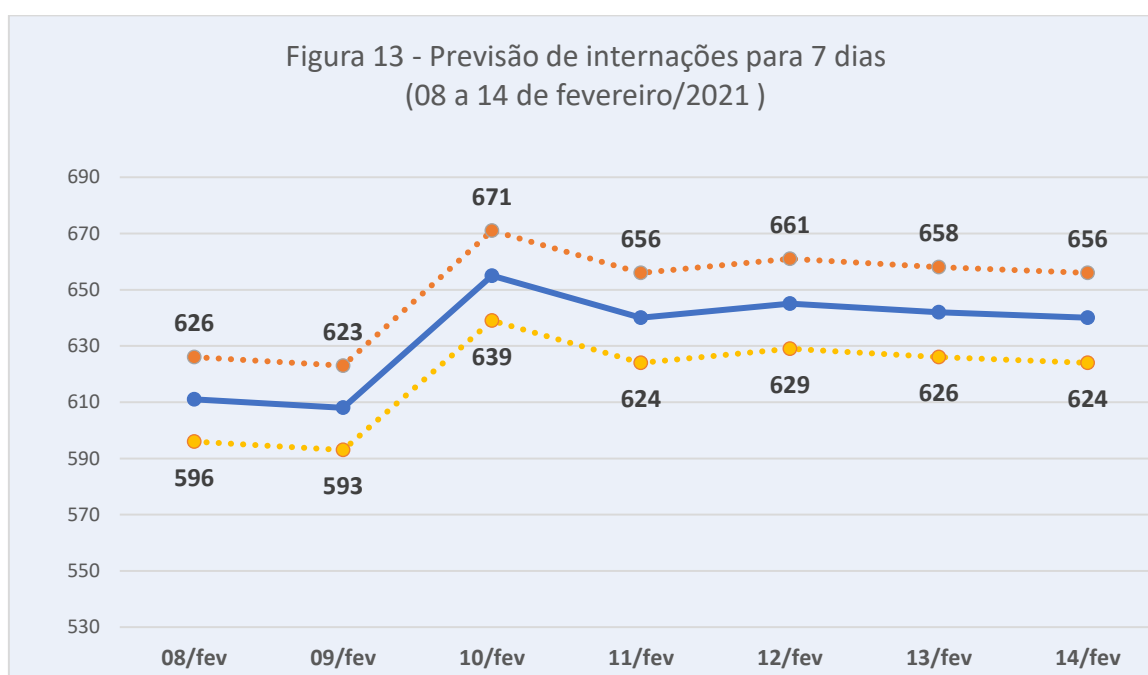


Fonte: Elaborado pelos autores com base nos dados dos Boletins oficiais da SESAU-RO.

A predição de internações para a semana de 08 a 14 de fevereiro de 2021, considerando intervalos de confiança de 5% para menos ou para mais, está apresentada no Quadro 2 e na Figura 13.

Quadro 2 - Previsão de internações por COVID-19, seguindo a tendência dos dados oficiais da semana anterior por dias			
Dias	Previsão	Intervalo de confiança	
		-5%	5%
8/fev	611	596	626
9/fev	608	593	623
10/fev	655	639	671
11/fev	640	624	656
12/fev	645	629	661
13/fev	642	626	658
14/fev	640	624	656

Fonte: Elaborado pelos autores com base a dados dos Boletins oficiais da SESAU-RO.

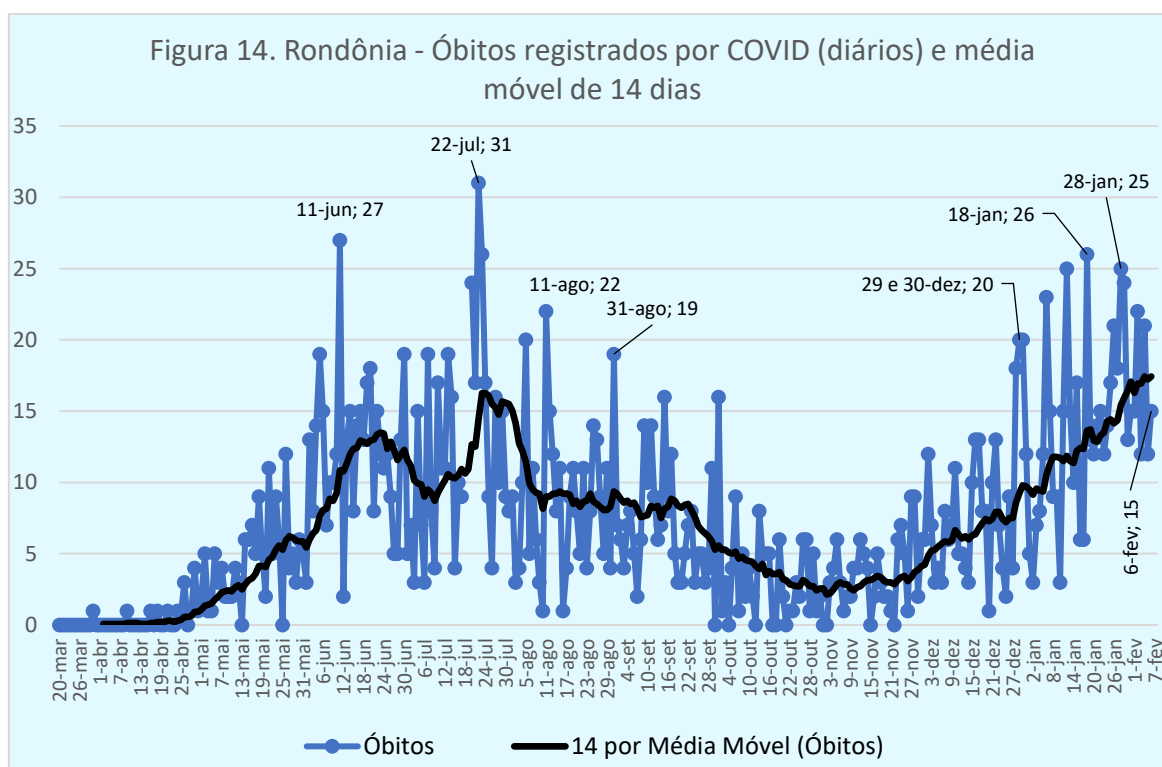


Fonte: Elaborado pelos autores com base a dados dos Boletins oficiais da SESAU-RO.

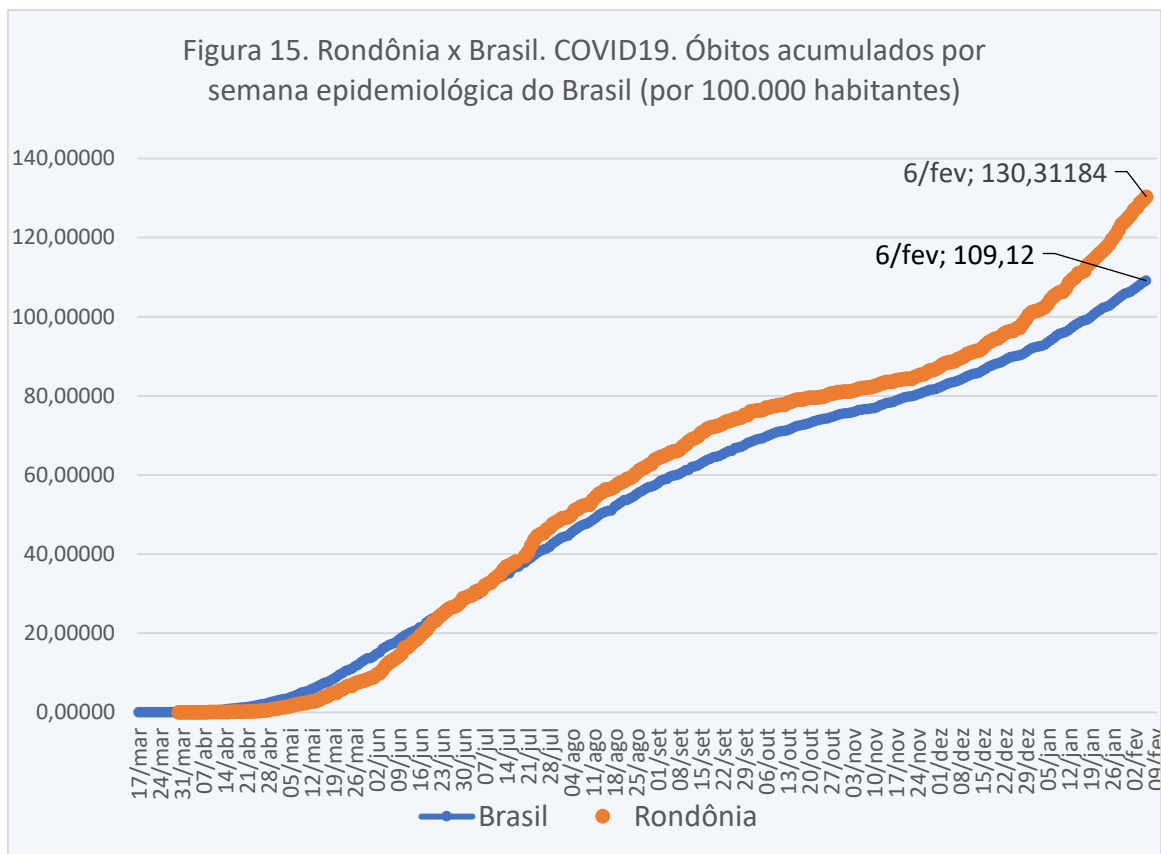
Embora os gestores estaduais tenham divulgado que aumentaram a capacidade instalada, especialmente para o tratamento das pessoas com quadros moderados e graves da doença, também reconhecem que não há como ampliar mais. Isto é, chegou-se no limite superior do potencial de atendimento. Mesmo considerando a negociação para encaminhamento de doentes para outros estados. Isto é, mais do que nunca fica

evidente a necessidade de investir na PREVENÇÃO da doença. A estratégia de ampliar a rede hospitalar, incluindo leitos de UTI, embora mais atraente do ponto de vista eleitoreiro, certamente nunca deveria ter sido a única intervenção governamental, como foi observado. O preço a pagar está se mostrando muito indigesto, especialmente para as famílias diretamente atingidas, com doentes graves e mortes, aliado às dificuldades para atendimento.

Na figura 14 apresenta-se o número de óbitos diários registrados no Estado de Rondônia desde o início da pandemia, por data de ocorrência com a média móvel por 14 dias, onde se observa claramente o aumento do número de óbitos nas últimas semanas, refletido na média móvel de 14 dias. Chegou a 26 óbitos no dia 18 de janeiro de 2021, muito perto do maior número de 31 óbitos divulgados no dia 22 de julho de 2020, mas na observação do comportamento da média móvel, percebe-se que o seu valor atual é superior ao maior alcançado na “primeira onda”. Já na figura 15 está um comparativo do Brasil e Rondônia com relação ao índice de óbitos acumulados por cada 100.000 habitantes.



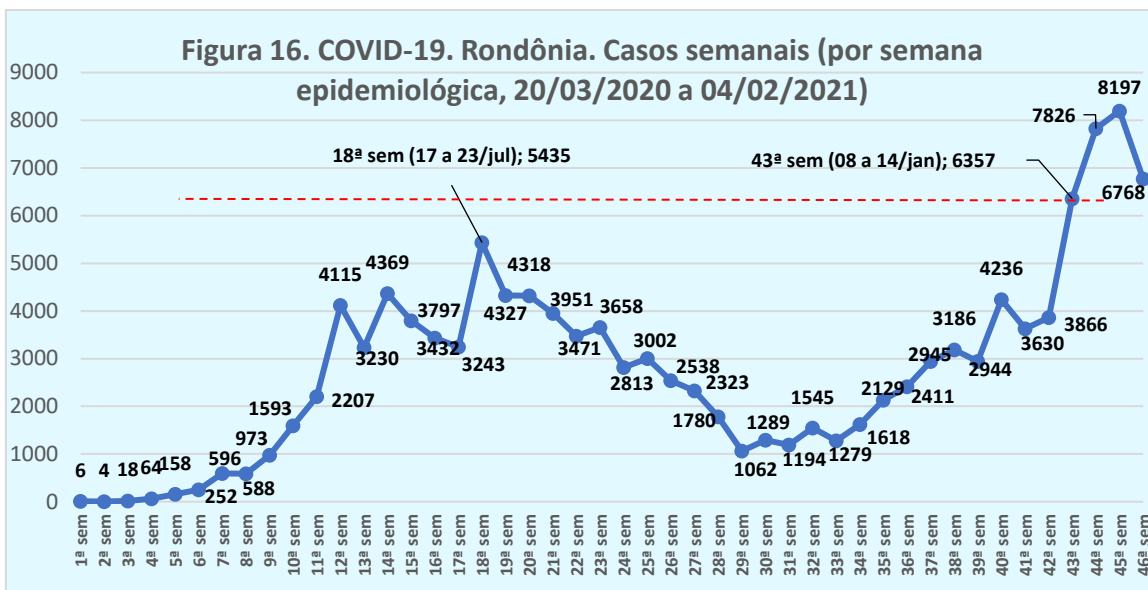
Fonte: Elaborado pelos autores com base a dados dos Boletins oficiais da SESAU.



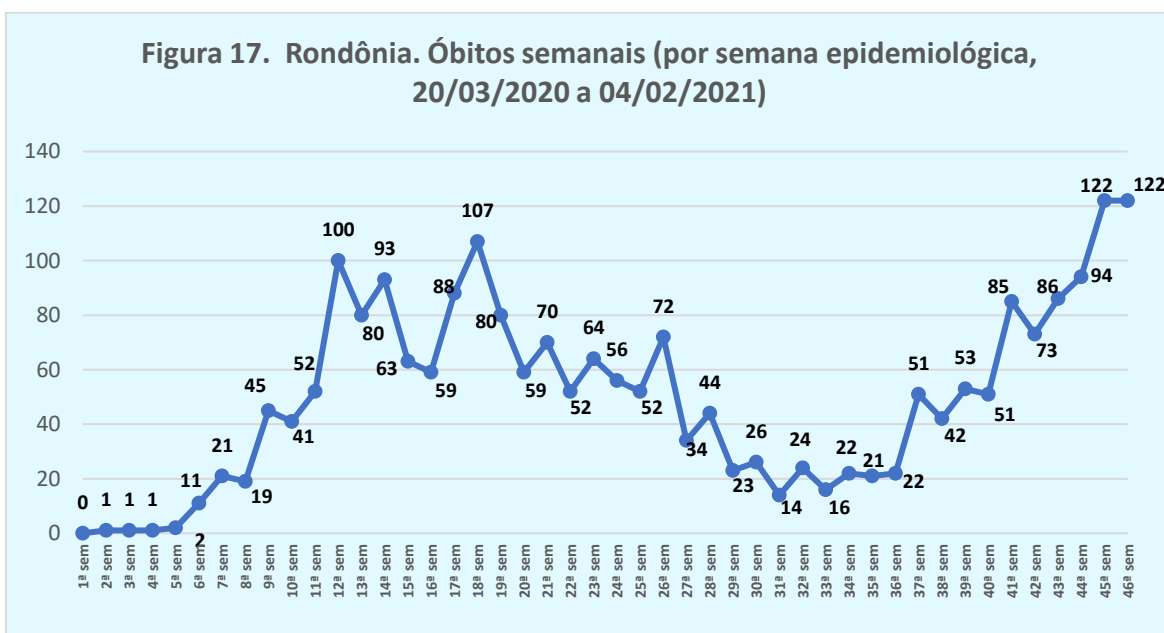
Fonte: Elaborado pelos autores com base a dados dos Boletins oficiais da SESAU-RO e do Consorcio de veículos de imprensa-Brasil.

Na comparação da mortalidade por COVID-19 relativizada pelo tamanho da população, a taxa de Rondônia ultrapassa a média nacional a partir de junho de 2020, mantendo-se acima até o momento atual e aumentando a diferença nas últimas semanas (Rondônia com 132 óbitos e Brasil com 110 óbitos para cada 100 mil habitantes em 06 de fevereiro de 2021). Aliás, Rondônia ocupa a oitava posição, estando junto com outros 16 estados que apresentam taxa superior a 100 óbitos por COVID-19 a cada 100 mil habitantes. Dados detalhados podem ser obtidos no site SUSANALITICO<sup>xlviii</sup>.

O número de casos e de óbitos pela doença, nas últimas semanas, superou o que ocorreu no primeiro pico da pandemia. Na última semana o número de casos diminuiu com relação à anterior. Esperamos que se constitua numa tendência e não um caso isolado. Já o número de mortes manteve-se exatamente no mesmo número da semana anterior. Observe-se nas figuras 16 e 17 para detalhes.



Fonte: Elaborado pelos autores com base a dados dos Boletins oficiais da SESAU.



Fonte: Elaborado pelos autores com base a dados dos Boletins oficiais da SESAU.

Destaca-se a recomendação à comunidade: que sejam mantidas e ampliadas as medidas de distanciamento social, os cuidados com higiene e etiqueta respiratória. Além, obviamente, do uso permanente de máscara. Estas medidas somente poderão ser relaxadas com a vacinação da população e com a descoberta de medicamentos específicos para o tratamento dos doentes, ainda não existentes.

Certamente, apenas ações de mídia não são suficientes para conter a pandemia. Ações de fiscalização, visando coibir as aglomerações precisam ser implementadas. Atribuir à população a responsabilidade exclusiva pela situação atual demonstra apenas

o despreparo e o desprezo das autoridades para com a vida, especialmente dos mais pobres e dos idosos.

Estes dados continuam sendo compartilhados com as autoridades estaduais, para que possam ser adotadas medidas concretas para a contenção da pandemia em nosso Estado.

---

i Rodriguez & Escobar, 2020. Taxa de variação diária da COVID-19: possível efeito das medidas de mitigação social. Disponível em: <http://www.coronavirus.unir.br/uploads/81688986/arquivos/impacto%20do%20isolamento%20social.pdf> (acesso em 09/05/2020).

ii Rodriguez & Escobar, 2020. Previsão para COVID para Rondônia nos próximos 7 dias (09/04 a 15/04). Disponível em <http://www.coronavirus.unir.br/uploads/81688986/ESCOBAR/covid.pdf> (acesso em 17/04/2020).

iii Rodriguez & Escobar, 2020. Validação da Previsão para Rondônia do 09 ao 15 de abril. Disponível em <http://www.coronavirus.unir.br/uploads/81688986/ESCOBAR/validacao.pdf> (acesso em 09/05/2020).

iv Rodriguez & Escobar, 2020. Predição do comportamento da pandemia da COVID-19, Rondônia, 17 a 23 de abril, 2020. <http://www.coronavirus.unir.br/noticia/exibir/11086> (acesso em 09/05/2020).

v Rodriguez & Escobar, 2020. Predição do comportamento da pandemia da COVID-19, Rondônia, 24 de abril a 03 de maio, 2020. Disponível em <http://www.coronavirus.unir.br/noticia/exibir/11201> (acesso em 09/05/2020).

vi Rodriguez & Escobar, 2020. Predição do comportamento da pandemia da COVID-19, Rondônia, 04 a 10 de maio, 2020. Disponível em <http://www.coronavirus.unir.br/noticia/exibir/11203> (acesso em 09/05/2020).

vii Rodriguez & Escobar, 2020. Predição do comportamento da pandemia da COVID-19, Rondônia, 11 a 17 de maio, 2020. Disponível em [http://www.coronavirus.unir.br/uploads/81688986/arquivos/03 Previs o para COVID para Rond nia 17 a 23 de abril Ana Tomas 2080650850.pdf](http://www.coronavirus.unir.br/uploads/81688986/arquivos/03%20Previs%20o%20para%20COVID%20para%20Rond%20nia%2017%20a%2023%20de%20abril%20Ana%20Tomas%202080650850.pdf) (acesso em 16/05/2020).

viii Rodriguez & Escobar, 2020. Predição do comportamento da pandemia da COVID-19, Rondônia, 18 a 24 de maio, 2020. Disponível em [http://www.coronavirus.unir.br/uploads/81688986/arquivos/Predi o COVID19 RO semana 18 a 24 de maio versao final retific 1 1738862668.pdf](http://www.coronavirus.unir.br/uploads/81688986/arquivos/Predi%20o%20COVID19%20RO%20semana%2018%20a%2024%20de%20maio%20versao%20final%20retific%201%201738862668.pdf) (acesso em 24/05/2020).

ix Rodriguez & Escobar, 2020. Predição do comportamento da pandemia da COVID-19, Rondônia 25 a 31 de maio, 2020. Disponível em [http://www.coronavirus.unir.br/uploads/81688986/arquivos/Predi o COVID19 RO semana 25 a 31 de maio versaoFinal 296976091.pdf](http://www.coronavirus.unir.br/uploads/81688986/arquivos/Predi%20o%20COVID19%20RO%20semana%2025%20a%2031%20de%20maio%20versaoFinal%20296976091.pdf) (acesso em 21/06/2020).

<sup>x</sup> Rodriguez & Escobar, 2020. Predição do comportamento da pandemia da COVID-19, Rondônia, 01 a 07 de junho, 2020. Disponível em [http://www.coronavirus.unir.br/uploads/81688986/arquivos/Predi o COVID19 RO semana 01 a 07 de junho 924151171.pdf](http://www.coronavirus.unir.br/uploads/81688986/arquivos/Predi%20o%20COVID19%20RO%20semana%2001%20a%2007%20de%20junho%20924151171.pdf) (acesso em 21/06/2020).

<sup>xi</sup> Rodriguez & Escobar, 2010. Predição do comportamento da pandemia da COVID-19, Rondônia, 08 a 14 de junho, 2020. Disponível em [http://www.coronavirus.unir.br/uploads/81688986/arquivos/Predi o COVID19 RO semana 08 a 14 de junho 790691823.pdf](http://www.coronavirus.unir.br/uploads/81688986/arquivos/Predi%20o%20COVID19%20RO%20semana%2008%20a%2014%20de%20junho%20790691823.pdf). (acesso em 21/06/2020).

<sup>xii</sup> Rodriguez & Escobar, 2020. Predição do comportamento da pandemia da COVID-19, Rondônia, 15 a 21 de junho, 2020. Disponível em [http://www.coronavirus.unir.br/uploads/81688986/arquivos/Predi o COVID19 RO semana 15 a 21 de junho 1443261084.pdf](http://www.coronavirus.unir.br/uploads/81688986/arquivos/Predi%20o%20COVID19%20RO%20semana%2015%20a%2021%20de%20junho%201443261084.pdf) (acesso em 21/06/2020).

<sup>xiii</sup> Rodriguez & Escobar, 2020. Predição do comportamento da pandemia da COVID-19, Rondônia, 22 a 28 de junho, 2020. Disponível em [http://www.coronavirus.unir.br/uploads/81688986/arquivos/Predi o COVID19 RO semana 22 a 28 de junho rev 1033999430.pdf](http://www.coronavirus.unir.br/uploads/81688986/arquivos/Predi%20o%20COVID19%20RO%20semana%2022%20a%2028%20de%20junho%20rev%201033999430.pdf) (acesso em 28/06/2020).

- 
- <sup>xiv</sup> Rodriguez & Escobar, 2020. Predição do comportamento da pandemia da COVID-19, Rondônia, 29 de junho a 5 de julho, 2020. Disponível em [http://www.coronavirus.unir.br/uploads/81688986/arquivos/Predi\\_o\\_COVID19\\_RO\\_semana\\_29\\_de\\_junho\\_a\\_5\\_de\\_julho\\_rev\\_1642827087.pdf](http://www.coronavirus.unir.br/uploads/81688986/arquivos/Predi_o_COVID19_RO_semana_29_de_junho_a_5_de_julho_rev_1642827087.pdf) (acesso em 05/07/2020).
- <sup>xv</sup> Rodriguez & Escobar, 2020. Predição do comportamento da pandemia da COVID-19, Rondônia, 06 de a 12 de julho, 2020. Disponível em [http://www.coronavirus.unir.br/uploads/81688986/arquivos/Predi\\_o\\_COVID19\\_RO\\_semana\\_06\\_a\\_12\\_de\\_julho\\_1776017723.pdf](http://www.coronavirus.unir.br/uploads/81688986/arquivos/Predi_o_COVID19_RO_semana_06_a_12_de_julho_1776017723.pdf) (acesso em 23/08/2020).
- <sup>xv</sup> Rodriguez & Escobar, 2020. Predição do comportamento da pandemia da COVID-19, Rondônia, 13 a 19 de julho, 2020. Disponível em [http://www.coronavirus.unir.br/uploads/81688986/arquivos/Predi\\_o\\_COVID19\\_RO\\_semana\\_13\\_a\\_19\\_de\\_julho\\_revisado\\_2127809512.pdf](http://www.coronavirus.unir.br/uploads/81688986/arquivos/Predi_o_COVID19_RO_semana_13_a_19_de_julho_revisado_2127809512.pdf) (acesso em 19/07/2020).
- <sup>xvi</sup> Rodriguez & Escobar, 2020. Predição do comportamento da pandemia da COVID-19, Rondônia, 20 de a 26 de julho, 2020. Disponível em [http://www.coronavirus.unir.br/uploads/81688986/arquivos/Predi\\_o\\_COVID19\\_RO\\_semana\\_20\\_a\\_26de\\_julho\\_vf\\_723213883.pdf](http://www.coronavirus.unir.br/uploads/81688986/arquivos/Predi_o_COVID19_RO_semana_20_a_26de_julho_vf_723213883.pdf) (acesso em 23/08/2020).
- <sup>xviii</sup> Rodriguez & Escobar, 2020. Predição do comportamento da pandemia da COVID-19, Rondônia, 27 de julho a 02 de agosto, 2020. Disponível em [http://www.coronavirus.unir.br/uploads/81688986/arquivos/Predi\\_o\\_COVID19\\_RO\\_semana\\_27\\_de\\_julho\\_a\\_02\\_de\\_agosto\\_v1\\_1309593834.pdf](http://www.coronavirus.unir.br/uploads/81688986/arquivos/Predi_o_COVID19_RO_semana_27_de_julho_a_02_de_agosto_v1_1309593834.pdf) (acesso em 02/08/2020).
- <sup>xix</sup> Rodriguez & Escobar, 2020. Predição do comportamento da pandemia da COVID-19, Rondônia, 03 a 09 de agosto, 2020. Disponível em [http://www.coronavirus.unir.br/uploads/81688986/arquivos/Predi\\_o\\_COVID19\\_RO\\_semana\\_03\\_a\\_09\\_de\\_agosto\\_v2\\_523669702.pdf](http://www.coronavirus.unir.br/uploads/81688986/arquivos/Predi_o_COVID19_RO_semana_03_a_09_de_agosto_v2_523669702.pdf) (acesso em 23/08/2020).
- <sup>xx</sup> Rodriguez & Escobar, 2020. Predição do comportamento da pandemia da COVID-19, Rondônia, 17 a 23 de agosto, 2020. Disponível em [http://www.coronavirus.unir.br/uploads/81688986/arquivos/Predi\\_o\\_COVID19\\_RO\\_semana\\_17\\_a\\_23\\_de\\_agosto\\_v3\\_1520118879.pdf](http://www.coronavirus.unir.br/uploads/81688986/arquivos/Predi_o_COVID19_RO_semana_17_a_23_de_agosto_v3_1520118879.pdf) (acesso em 23/08/2020).
- <sup>xxi</sup> Rodriguez & Escobar, 2020. Predição do comportamento da pandemia da COVID-19, Rondônia, 24 a 30 de agosto, 2020. Disponível em [http://www.coronavirus.unir.br/uploads/81688986/arquivos/Predi\\_o\\_COVID19\\_RO\\_semana\\_24\\_a\\_30\\_de\\_agosto\\_v2\\_1525724758.pdf](http://www.coronavirus.unir.br/uploads/81688986/arquivos/Predi_o_COVID19_RO_semana_24_a_30_de_agosto_v2_1525724758.pdf) (acesso em 30/08/2020).
- <sup>xxii</sup> Rodriguez & Escobar, 2020. Predição do comportamento da pandemia da COVID-19, Rondônia, 31 de agosto a 6 de setembro, 2020. Disponível em [http://www.coronavirus.unir.br/uploads/81688986/arquivos/Predi\\_o\\_COVID19\\_RO\\_semana\\_31\\_agosto\\_a\\_06\\_setembro\\_v2\\_1599464732.pdf](http://www.coronavirus.unir.br/uploads/81688986/arquivos/Predi_o_COVID19_RO_semana_31_agosto_a_06_setembro_v2_1599464732.pdf) (acesso em 06/09/2020).
- <sup>xxiii</sup> Rodriguez & Escobar, 2020. Predição do comportamento da pandemia da COVID-19, Rondônia, 07 a 13 de setembro, 2020. Disponível em [http://www.coronavirus.unir.br/uploads/81688986/arquivos/Predi\\_o\\_COVID19\\_RO\\_semana\\_07\\_a\\_13\\_setembro\\_125355963.pdf](http://www.coronavirus.unir.br/uploads/81688986/arquivos/Predi_o_COVID19_RO_semana_07_a_13_setembro_125355963.pdf) (acesso em 12/09/2020).
- <sup>xxiv</sup> Rodriguez & Escobar, 2020. Predição do comportamento da pandemia da COVID-19, Rondônia, 14 a 20 de setembro, 2020. Disponível em [http://www.coronavirus.unir.br/uploads/81688986/arquivos/Predi\\_o\\_COVID19\\_RO\\_semana\\_14\\_a\\_20\\_setembro\\_vf\\_1641390761.pdf](http://www.coronavirus.unir.br/uploads/81688986/arquivos/Predi_o_COVID19_RO_semana_14_a_20_setembro_vf_1641390761.pdf) (acesso em 27/09/2020).
- <sup>xxv</sup> Rodriguez & Escobar, 2020. Predição do comportamento da pandemia da COVID-19, Rondônia, 21 a 27 de setembro, 2020. Disponível em [http://www.coronavirus.unir.br/uploads/81688986/arquivos/Predi\\_o\\_COVID19\\_RO\\_semana\\_21\\_a\\_27\\_setembro\\_vf\\_92285047.pdf](http://www.coronavirus.unir.br/uploads/81688986/arquivos/Predi_o_COVID19_RO_semana_21_a_27_setembro_vf_92285047.pdf) (acesso em 27/09/2020).
- <sup>xxvi</sup> Rodriguez & Escobar, 2020. Predição do comportamento da pandemia da COVID-19, Rondônia, 28 de setembro a 04 de outubro, 2020. Disponível em [http://www.coronavirus.unir.br/uploads/81688986/arquivos/Predi\\_o\\_COVID19\\_RO\\_semana\\_28\\_setembro\\_a\\_04\\_outubro\\_v2\\_1477892715.pdf](http://www.coronavirus.unir.br/uploads/81688986/arquivos/Predi_o_COVID19_RO_semana_28_setembro_a_04_outubro_v2_1477892715.pdf) (acesso em 11/10/2020).
- <sup>xxvii</sup> Rodriguez & Escobar, 2020. Predição do comportamento da pandemia da COVID-19, Rondônia, 05 a 11 de outubro, 2020. Disponível em

---

[http://www.coronavirus.unir.br/uploads/81688986/arquivos/Predi\\_o\\_COVID19\\_RO\\_semana\\_05\\_a\\_11\\_outubro\\_v2\\_1748092727.pdf](http://www.coronavirus.unir.br/uploads/81688986/arquivos/Predi_o_COVID19_RO_semana_05_a_11_outubro_v2_1748092727.pdf) (acesso em 11/10/2020).

<sup>xxviii</sup> Rodriguez & Escobar, 2020. Predição do comportamento da pandemia da COVID-19, Rondônia, 12 a 18 outubro. Disponível em

[http://www.coronavirus.unir.br/uploads/81688986/arquivos/Predi\\_o\\_COVID19\\_RO\\_semana\\_12\\_a\\_18\\_outubro\\_vf\\_1261782953.pdf](http://www.coronavirus.unir.br/uploads/81688986/arquivos/Predi_o_COVID19_RO_semana_12_a_18_outubro_vf_1261782953.pdf) (acesso em 08/11/2020).

<sup>xxix</sup> Rodriguez & Escobar, 2020. Predição do comportamento da pandemia da COVID-19, Rondônia, 19 a 25 de outubro. Disponível em

[http://www.coronavirus.unir.br/uploads/81688986/arquivos/Predi\\_o\\_COVID19\\_RO\\_semana\\_19\\_a\\_25\\_outubro\\_v1\\_1952216070.pdf](http://www.coronavirus.unir.br/uploads/81688986/arquivos/Predi_o_COVID19_RO_semana_19_a_25_outubro_v1_1952216070.pdf) (acesso em 08/11/2020).

<sup>xxx</sup> Rodriguez & Escobar, 2020. Predição do comportamento da pandemia da COVID-19, Rondônia, 26 de outubro a 01 de novembro, 2020. Disponível em

[http://www.coronavirus.unir.br/uploads/81688986/arquivos/Predi\\_o\\_COVID19\\_RO\\_semana\\_26\\_outubro\\_01\\_nov\\_final\\_325768628.pdf](http://www.coronavirus.unir.br/uploads/81688986/arquivos/Predi_o_COVID19_RO_semana_26_outubro_01_nov_final_325768628.pdf) (acesso em 31/10/2020)

<sup>xxxi</sup> Rodriguez & Escobar, 2020. Predição do comportamento da pandemia da COVID-19, Rondônia, 02 a 08 de novembro, 2020. Disponível em

<http://www.coronavirus.unir.br/uploads/81688986/Predicao%20COVID19%20RO%20semana%2002%20a%2008%20nov%20rev1.pdf> (acesso em 08/11/2020).

<sup>xxxii</sup> Rodriguez & Escobar, 2020. Predição do comportamento da pandemia da COVID-19, Rondônia, 09 a 15 de novembro, 2020. Disponível em

[http://www.coronavirus.unir.br/uploads/81688986/arquivos/Predi\\_o\\_COVID19\\_RO\\_semana\\_09\\_a\\_15\\_nov\\_v2\\_1835971257.pdf](http://www.coronavirus.unir.br/uploads/81688986/arquivos/Predi_o_COVID19_RO_semana_09_a_15_nov_v2_1835971257.pdf). (acesso em 02/01/2021).

<sup>xxxiii</sup> Rodriguez & Escobar, 2020. Predição do comportamento da pandemia da COVID-19, Rondônia, 16 a 22 de novembro, 2020. Disponível em

[http://www.coronavirus.unir.br/uploads/81688986/arquivos/Predi\\_o\\_COVID19\\_RO\\_semana\\_16\\_a\\_22\\_nov\\_v1\\_1996755977.pdf](http://www.coronavirus.unir.br/uploads/81688986/arquivos/Predi_o_COVID19_RO_semana_16_a_22_nov_v1_1996755977.pdf) (acesso em 22/11/2020).

<sup>xxxiv</sup> Rodriguez & Escobar, 2020. Predição do comportamento da pandemia da COVID-19, Rondônia, 23 a 29 de novembro, 2020. Disponível em

[http://www.coronavirus.unir.br/uploads/81688986/arquivos/Predi\\_o\\_COVID19\\_RO\\_semana\\_23\\_a\\_29\\_nov\\_vf\\_528546834.pdf](http://www.coronavirus.unir.br/uploads/81688986/arquivos/Predi_o_COVID19_RO_semana_23_a_29_nov_vf_528546834.pdf) (acesso em 29/11/2020).

<sup>xxxv</sup> Rodriguez & Escobar, 2020. Predição do comportamento da pandemia da COVID-19, Rondônia, semana 30 de novembro a 06 de dezembro, 2020. Disponível em

[http://www.coronavirus.unir.br/uploads/81688986/arquivos/Predi\\_o\\_COVID19\\_RO\\_semana\\_30\\_nov\\_a\\_06\\_dez\\_vf\\_1651166554.pdf](http://www.coronavirus.unir.br/uploads/81688986/arquivos/Predi_o_COVID19_RO_semana_30_nov_a_06_dez_vf_1651166554.pdf). (acesso em 02/01/2021).

<sup>xxxvi</sup> Rodriguez & Escobar, 2020. Predição do comportamento da pandemia da COVID-19, Rondônia, 07 a 13 de dezembro, 2020. Disponível em

[http://www.coronavirus.unir.br/uploads/81688986/arquivos/Predi\\_o\\_COVID19\\_RO\\_semana\\_07\\_13\\_dez\\_vf\\_2138051826.pdf](http://www.coronavirus.unir.br/uploads/81688986/arquivos/Predi_o_COVID19_RO_semana_07_13_dez_vf_2138051826.pdf) (acesso em 02/01/2021)

<sup>xxxvii</sup> Rodriguez & Escobar, 2020. Predição do comportamento da pandemia da COVID-19, Rondônia, 14 a 20 de dezembro, 2020. Disponível em

[http://www.coronavirus.unir.br/uploads/81688986/arquivos/Predi\\_o\\_COVID19\\_RO\\_semana\\_14\\_20\\_dez\\_vf\\_439802755.pdf](http://www.coronavirus.unir.br/uploads/81688986/arquivos/Predi_o_COVID19_RO_semana_14_20_dez_vf_439802755.pdf) (acesso em 02/01/2021)

<sup>xxxviii</sup> Rodriguez & Escobar, 2020. Predição do comportamento da pandemia da COVID-19, Rondônia, 21 a 27 de dezembro, 2020. Disponível em

[http://www.coronavirus.unir.br/uploads/81688986/arquivos/Predi\\_o\\_COVID19\\_RO\\_semana\\_21\\_27\\_dez\\_vf\\_1394909956.pdf](http://www.coronavirus.unir.br/uploads/81688986/arquivos/Predi_o_COVID19_RO_semana_21_27_dez_vf_1394909956.pdf). (acesso em 27/12/2020)

<sup>xxxix</sup> Rodriguez & Escobar, 2020. Predição do comportamento da pandemia da COVID-19, Rondônia, 28 de dezembro de 2020 a 03 de janeiro de 2021. Disponível em

[http://www.coronavirus.unir.br/uploads/81688986/arquivos/Predi\\_o\\_COVID19\\_RO\\_semana\\_28\\_dez\\_20\\_a\\_03\\_jan\\_21\\_1\\_241559501.pdf](http://www.coronavirus.unir.br/uploads/81688986/arquivos/Predi_o_COVID19_RO_semana_28_dez_20_a_03_jan_21_1_241559501.pdf) (acesso em 02/01/2021)

<sup>xl</sup> Rodriguez & Escobar, 2020. Predição do comportamento da pandemia da COVID-19, Rondônia, 04 a 10 de janeiro de 2021. Disponível em



---

[http://www.coronavirus.unir.br/uploads/81688986/arquivos/Previs\\_o\\_dos\\_casos\\_semana\\_de\\_04\\_a\\_10\\_de\\_janeiro\\_de\\_2021\\_rev\\_157163264.pdf](http://www.coronavirus.unir.br/uploads/81688986/arquivos/Previs_o_dos_casos_semana_de_04_a_10_de_janeiro_de_2021_rev_157163264.pdf) (acesso em 10/01/2021)

<sup>xli</sup> Rodriguez & Escobar, 2020. Predição do comportamento da pandemia da COVID-19, Rondônia, 18 a 24 de janeiro de 2021. Disponível em

[http://www.coronavirus.unir.br/uploads/81688986/arquivos/Previs\\_o\\_dos\\_casos\\_semana\\_de\\_18\\_a\\_24\\_de\\_janeiro\\_de\\_2021\\_ver2\\_412605375.pdf](http://www.coronavirus.unir.br/uploads/81688986/arquivos/Previs_o_dos_casos_semana_de_18_a_24_de_janeiro_de_2021_ver2_412605375.pdf) (acesso em 24/01/2021)

<sup>xlii</sup> Rodriguez & Escobar, 2020. Predição do comportamento da pandemia da COVID-19, Rondônia, 25 a 31 de janeiro de 2021. Disponível em

[http://www.coronavirus.unir.br/uploads/81688986/arquivos/Previs\\_o\\_dos\\_casos\\_semana\\_de\\_25\\_a\\_31\\_de\\_janeiro\\_de\\_2021\\_956628008.pdf](http://www.coronavirus.unir.br/uploads/81688986/arquivos/Previs_o_dos_casos_semana_de_25_a_31_de_janeiro_de_2021_956628008.pdf) (acesso em 31/01/2021)

<sup>xliii</sup> Rodriguez & Escobar, 2020. Predição do comportamento da pandemia da COVID-19, Rondônia, 01 a 07 de fevereiro de 2021. Disponível em

[http://www.coronavirus.unir.br/uploads/81688986/arquivos/Previs\\_o\\_dos\\_casos\\_semana\\_de\\_01\\_a\\_07\\_de\\_fevereiro\\_de\\_2021\\_final\\_1945346893.pdf](http://www.coronavirus.unir.br/uploads/81688986/arquivos/Previs_o_dos_casos_semana_de_01_a_07_de_fevereiro_de_2021_final_1945346893.pdf) (acesso em 07/02/2021)

<sup>xliiv</sup> Rodriguez & Escobar, 2020. Oito semanas de Covid-19 em Rondônia: resumo e análises. Disponível em

[http://www.coronavirus.unir.br/uploads/81688986/arquivos/Oito\\_semanas\\_de\\_COVID\\_19\\_em\\_RO\\_1583\\_119169.pdf](http://www.coronavirus.unir.br/uploads/81688986/arquivos/Oito_semanas_de_COVID_19_em_RO_1583_119169.pdf) (acesso em 02/01/2021)

<sup>xliiv</sup> Rodriguez & Escobar, 2020. A trajetória da pandemia por COVID-19. O que os números expressam na vigésima semana da pandemia em Rondônia? Disponível em

[http://www.coronavirus.unir.br/uploads/81688986/arquivos/A\\_trajet\\_ria\\_da\\_pandemia\\_por\\_COVID\\_19\\_2036396933.pdf](http://www.coronavirus.unir.br/uploads/81688986/arquivos/A_trajet_ria_da_pandemia_por_COVID_19_2036396933.pdf) (acesso em 02/01/2021).

<sup>xliiv</sup> Rodriguez & Escobar, 2020. A trajetória da pandemia por COVID-19. O que os números expressam na quadragésima semana da pandemia em Rondônia? Disponível em

[http://www.coronavirus.unir.br/uploads/81688986/arquivos/quarenta\\_semanas\\_RO\\_COVID\\_509301062.pdf](http://www.coronavirus.unir.br/uploads/81688986/arquivos/quarenta_semanas_RO_COVID_509301062.pdf) (acesso em 02/01/2021)

<sup>xliiv</sup> Rodriguez & Escobar, 2020. Predição do comportamento da pandemia da COVID-19, Rondônia, 01 a 07 de fevereiro de 2021. Disponível em

[http://www.coronavirus.unir.br/uploads/81688986/arquivos/Previs\\_o\\_dos\\_casos\\_semana\\_de\\_01\\_a\\_07\\_de\\_fevereiro\\_de\\_2021\\_final\\_1945346893.pdf](http://www.coronavirus.unir.br/uploads/81688986/arquivos/Previs_o_dos_casos_semana_de_01_a_07_de_fevereiro_de_2021_final_1945346893.pdf) (acesso em 07/02/2021)

<sup>xlviii</sup> Brasil, Ministério da Saúde. COVID-19 no Brasil. Disponível em

[https://susanalitico.saude.gov.br/extensions/covid-19\\_html/covid-19\\_html.html](https://susanalitico.saude.gov.br/extensions/covid-19_html/covid-19_html.html) (acesso em 07/02/2021).