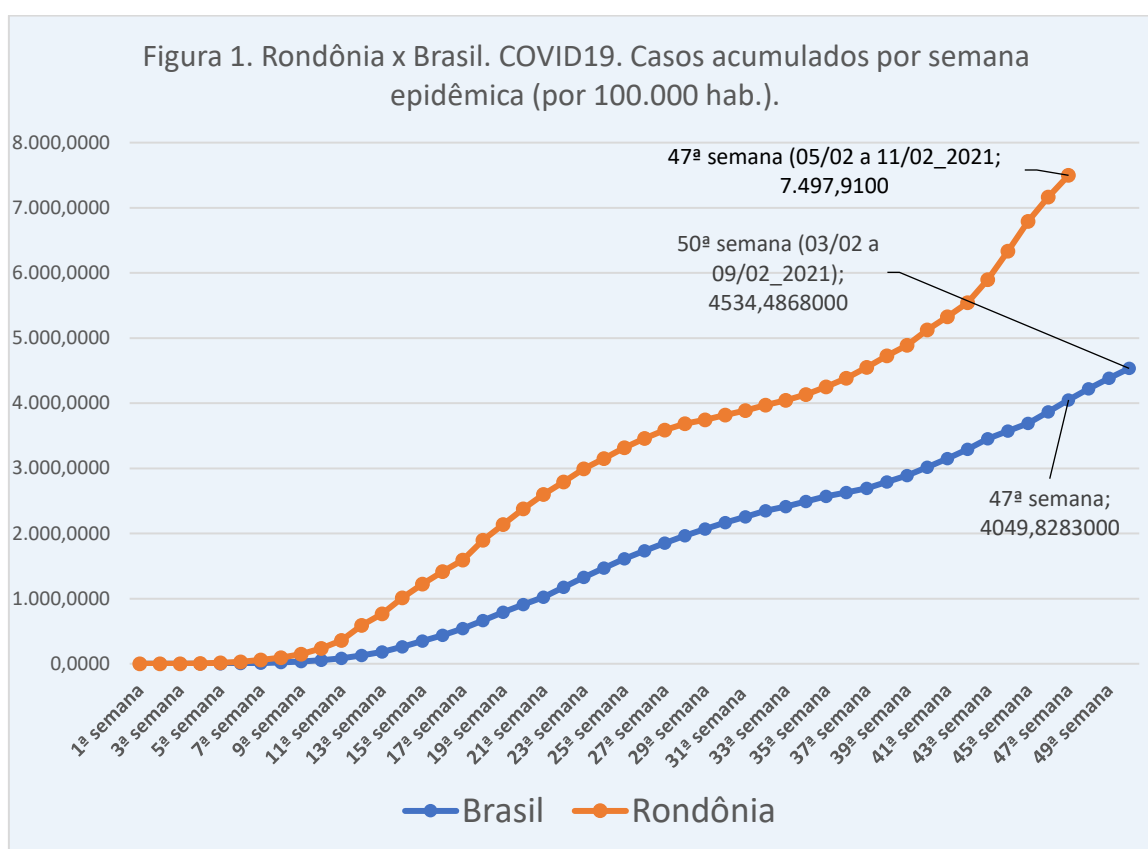


## Predição do comportamento da pandemia da COVID-19, Rondônia, 15 a 21 de fevereiro de 2021.

Prof. Dr. Tomás Daniel Menendez Rodriguez<sup>1</sup> & Profa. Dra. Ana Lúcia Escobar<sup>2</sup>

Na observação da incidência acumulada por semana epidemiológica, até o dia 11 de fevereiro de 2021, identifica-se que a mesma, em Rondônia continua sendo superior à média nacional e continua aumentando a diferença com relação à média nacional nas últimas semanas epidemiológicas correspondentes, expressas na incidência por 100 mil habitantes (Figura 1).

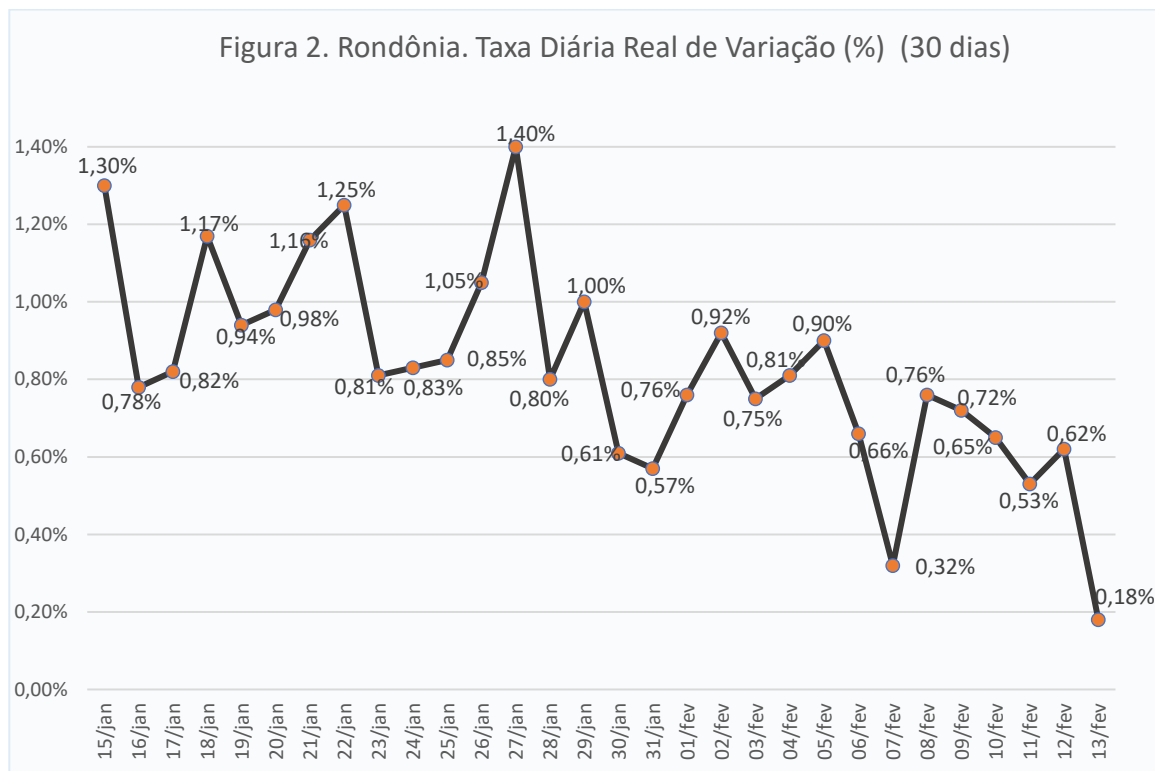


Fonte: Elaborado pelos autores com base nos dados dos Boletins oficiais da SESAU-RO e do Consorcio de veículos de imprensa-Brasil

1 Professor Titular, Departamento de Matemática. Fundação Universidade Federal de Rondônia  
2 Professora Titular, Departamento de Medicina. Fundação Universidade Federal de Rondônia



respeitar as medidas de isolamento social e de higiene. Além de, evidentemente, se o Governo não fiscalizar aglomerações que não estão autorizadas pelo último decreto.



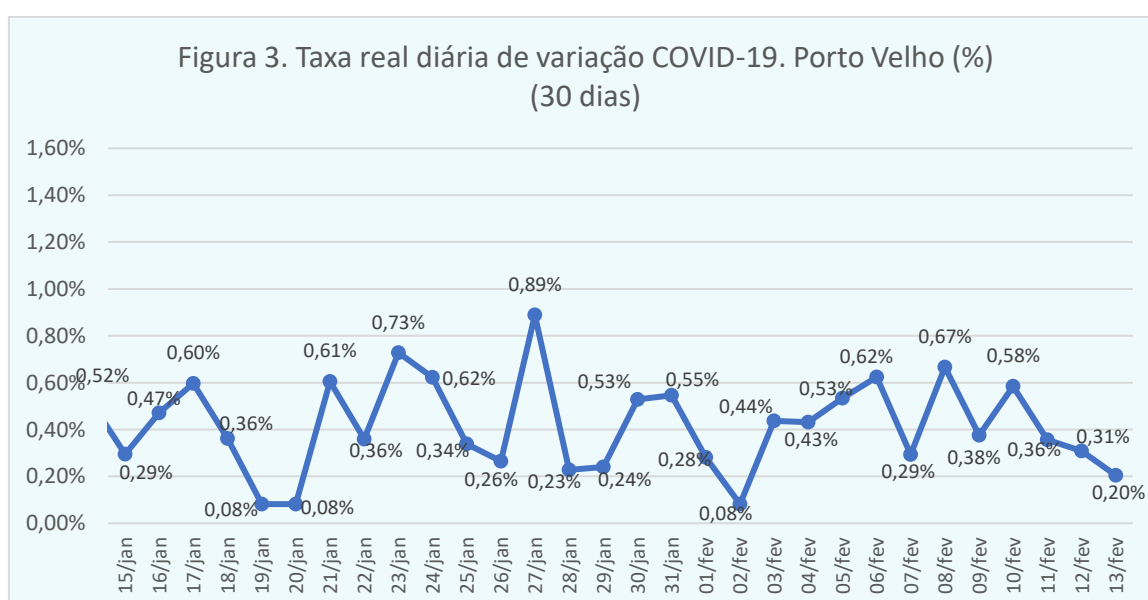
Fonte: Elaborado pelos autores com base nos dados dos Boletins oficiais da SESAU-RO.

A julgar pelo número de casos, internações e mortes ocorridas no Estado, com distribuição em vários municípios além da capital, as medidas restritivas adotadas pelo Governo em 17 de janeiro não restaram suficientes. Seja porque as restrições foram brandas demais, por terem sido “afrouxadas” logo na semana seguinte, falta de fiscalização efetiva ou o conjunto de todas elas. Continua-se a destacar que não é suficiente fazer alertas na mídia. Os casos de desrespeito às normas, em especial nas atividades comerciais e nas aglomerações nos espaços públicos, mesmo em praças e espaços destinados a lazer seguem constantes.

Observa-se variação na amplitude da taxa diária real do número de casos notificados menor do que na semana precedente, com valores entre 0,18% e 0,76%, aumentando de domingo (0,32%) para 0,92% na segunda-feira, caindo até 0,53% na quinta-feira, para novamente aumentar até sexta-feira (0,62%) e cair no sábado a 0,18%. A diminuição dos valores da taxa não significou uma queda brusca do número de casos, mas uma certa estabilidade num valor relativamente elevado, mostrado pela tendência

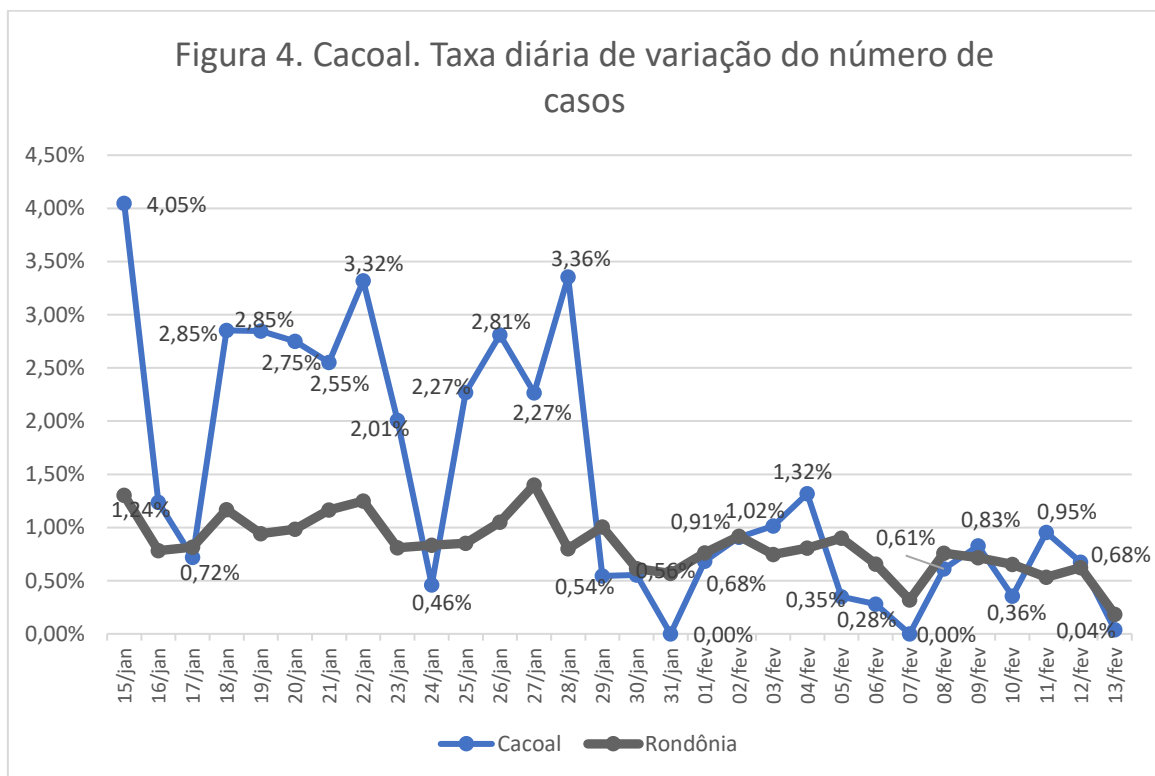
média semanal, que foi de 719 casos por dia (252 casos a menos que na semana anterior), ficando abaixo de 1000 casos pela segunda semana consecutiva, após três semanas com médias acima 1000 casos por dia. O maior número de casos novos foi reportado na segunda-feira, 08 de fevereiro (995 casos).

A Figura 3 apresenta a variação das notificações no município de Porto Velho. Observa-se que na última semana, em Porto Velho manteve-se em valores parecidos aos da semana anterior, mas ainda com amplitude menor do que a taxa do Estado, oscilando entre 0,20% e 0,67% , variando de domingo a quarta-feira, com proporções mais altas na segunda-feira 08 de fevereiro (0,67%) e na quarta-feira 10 de fevereiro (0,58%) para depois decrescer continuamente até sábado, 13 de fevereiro (0,20%). Novamente, reafirma-se que, mesmo que na última semana tenha havido alguns dias com número relativamente alto de casos, não é Porto Velho o município responsável exclusivo pela variação da taxa do Estado, como era no início da pandemia. Há, agora, uma importante contribuição na taxa estadual dos demais municípios do Estado. A média de casos registrados por dia em Porto Velho na semana que termina foi de 202 casos, 05 a menos do que a média dos sete dias anteriores, que era de 207 casos por dia. Estes dados continuam indicando a interiorização da pandemia, dado que a média diária de casos em Porto Velho representou 28,79% da média diária de casos no Estado.



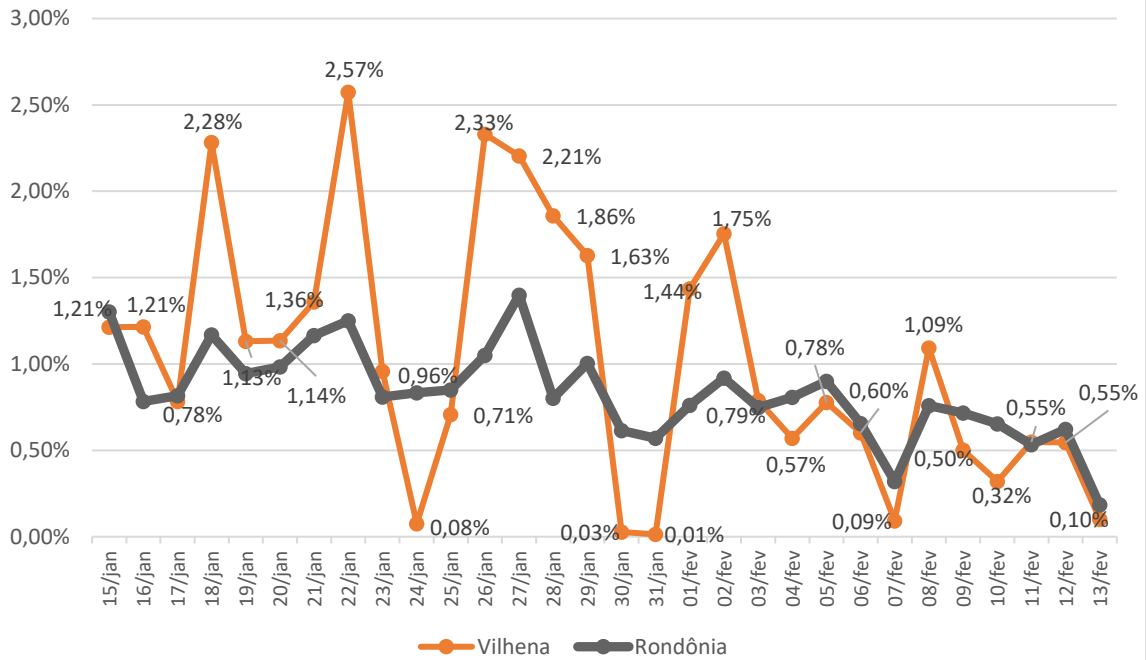
Fonte: Elaborado pelos autores com base nos dados dos Boletins oficiais da SESAU-RO.

Os autores têm acompanhado o comportamento dos municípios de Cacoal, Vilhena, Rolim de Moura, Ji-Paraná, Jaru, Ariquemes, Buritis e Seringueiras, cujas taxas de variação do número de casos mostraram altas importantes a partir do mês de janeiro de 2021. Apresenta-se a seguir as taxas desses municípios nos últimos 30 dias, comparadas com a taxa do Estado, para que o leitor possa observar quantos e em quais dias a taxa destes municípios esteve acima da taxa do Estado e sua evolução nos últimos dias. Acrescenta-se nesta publicação o comportamento do município de Guajará Mirim (Figuras 4 a 12).



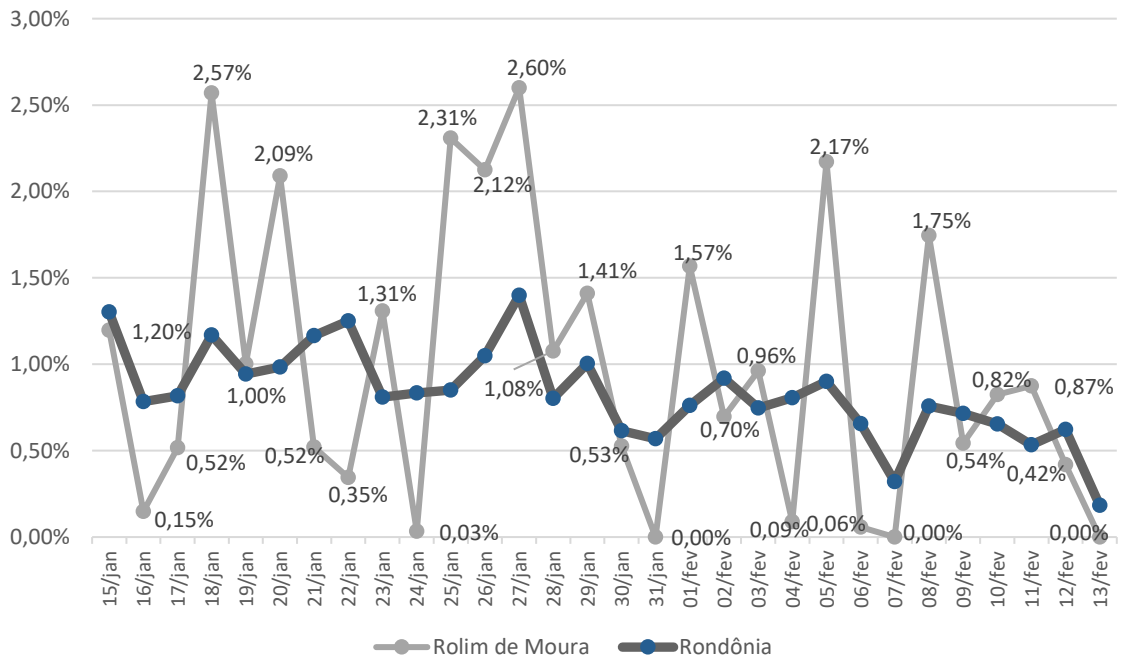
Fonte: Dos autores, com dados dos Boletins da SESAU-RO

Figura 5. Vilhena X Rondônia. Taxa diária de variação do número de casos



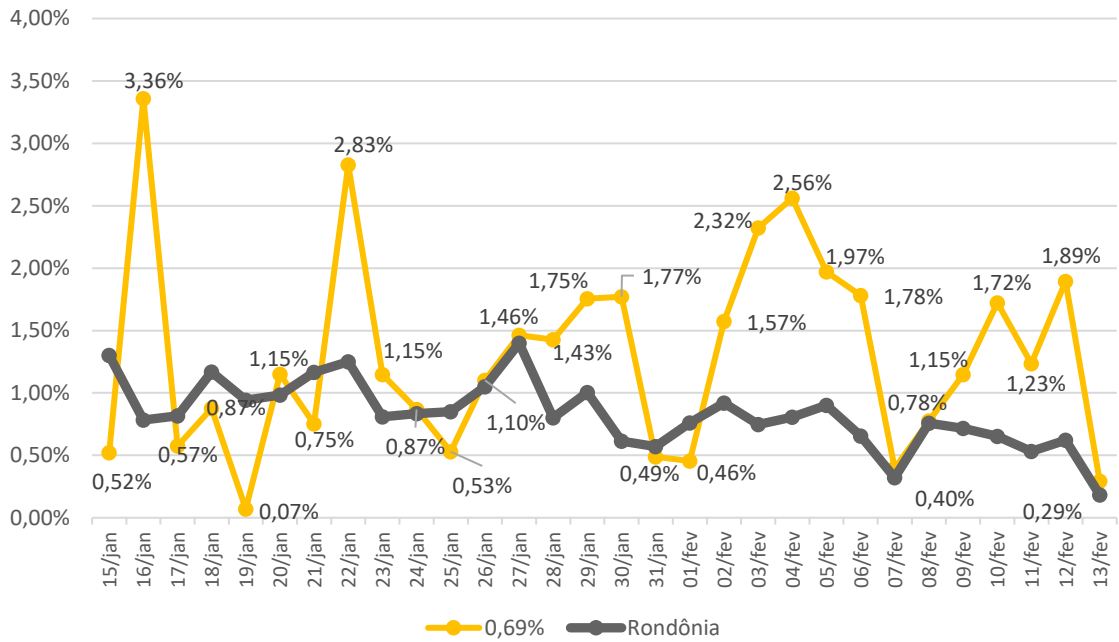
Fonte: Dos autores, com dados dos Boletins da SESAU-RO

Figura 6. Rolim de Moura X Rondônia. Taxa diária de variação do número de casos



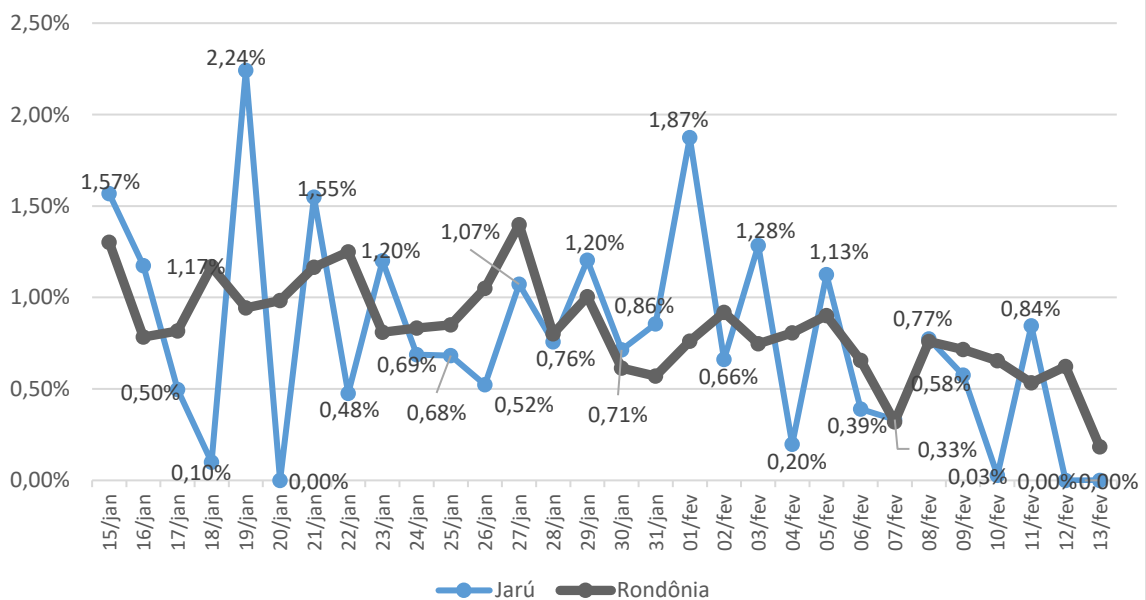
Fonte: Dos autores, com dados dos Boletins da SESAU-RO

Figura 7. Jí-Paraná X Rondônia. Taxa diária de variação do número de casos



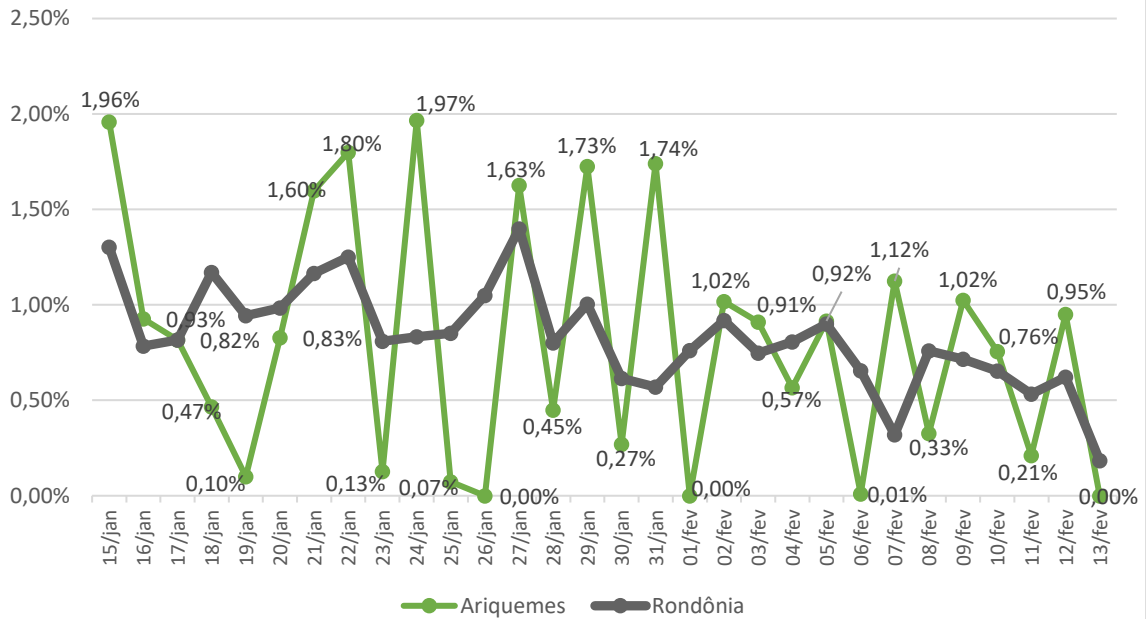
Fonte: Dos autores, com dados dos Boletins da SESAU-RO

Figura 8. Jarú X Rondônia. Taxa diária de variação do número de casos



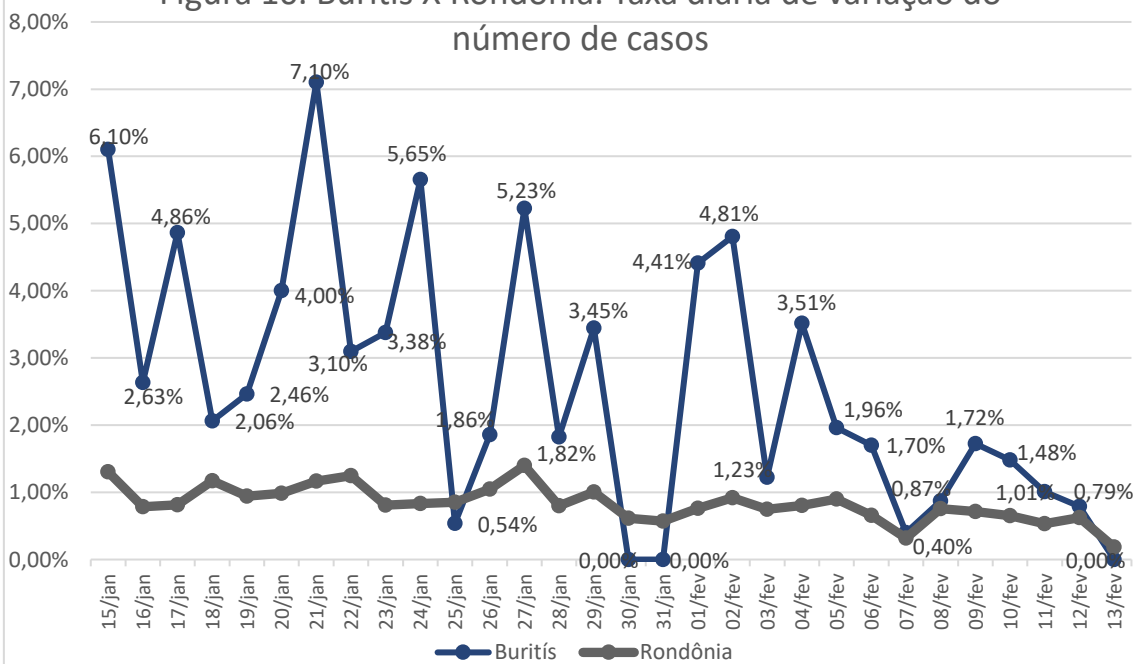
Fonte: Dos autores, com dados dos Boletins da SESAU-RO

Figura 9. Ariquemes X Rondônia. Taxa diária de variação do número de casos



Fonte: Dos autores, com dados dos Boletins da SESAU-RO

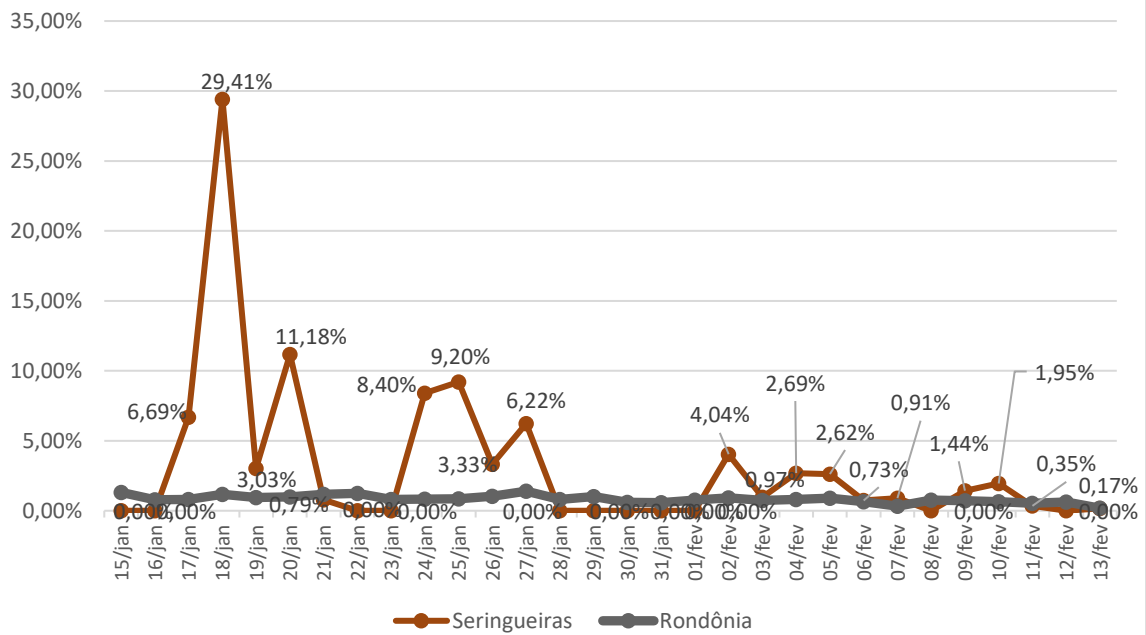
Figura 10. Buritis X Rondônia. Taxa diária de variação do número de casos



Fonte: Dos autores, com dados dos Boletins da SESAU-RO

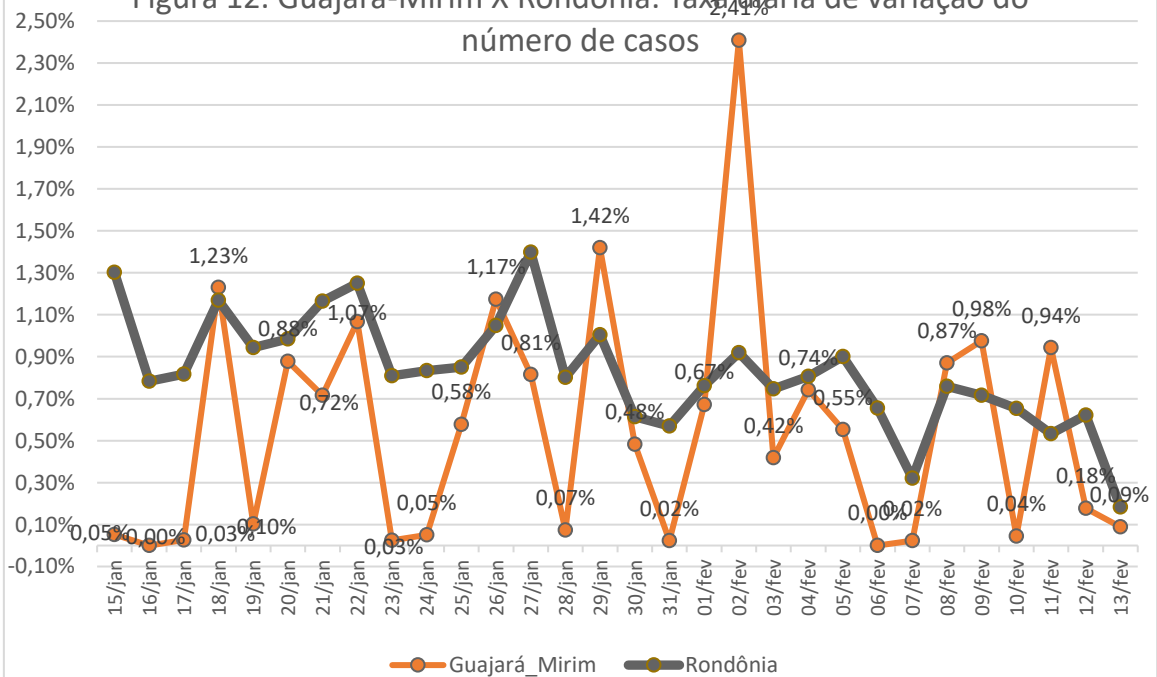


Figura 11. Seringueiras X Rondônia. Taxa diária de variação do número de casos



Fonte: Dos autores, com dados dos Boletins da SESAU-RO

Figura 12. Guajará-Mirim X Rondônia. Taxa diária de variação do número de casos



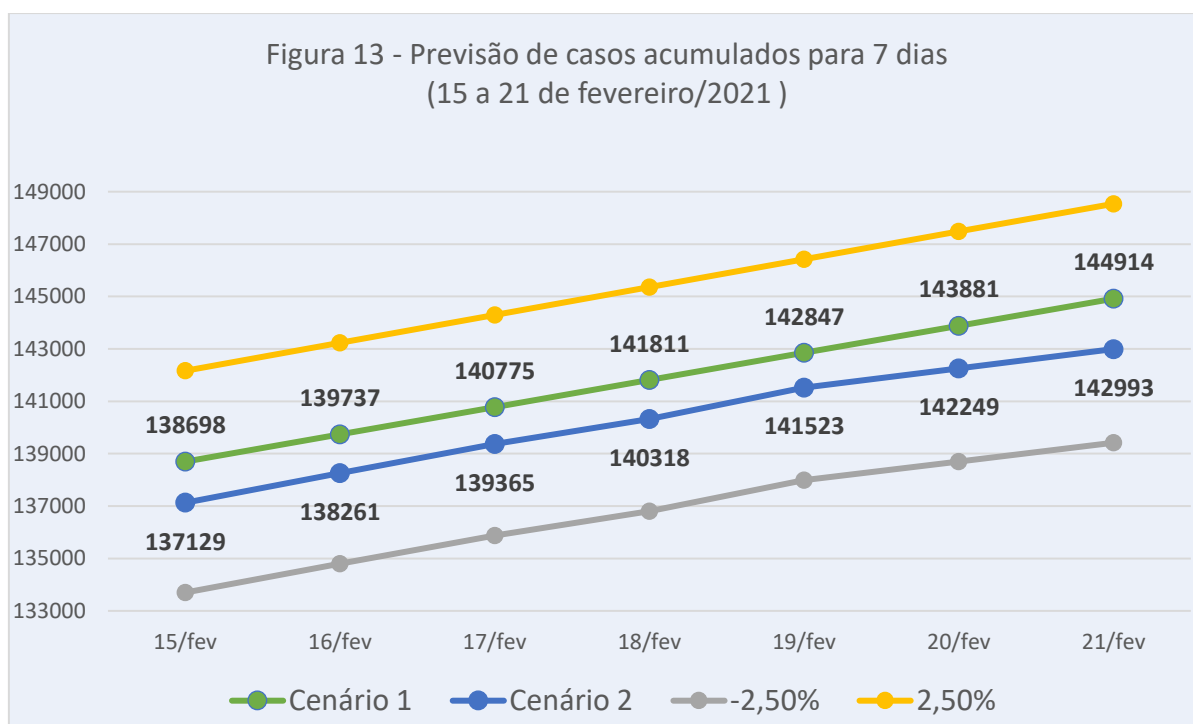
Fonte: Dos autores, com dados dos Boletins da SESAU-RO

Os cenários construídos, com as respectivas previsões de casos, considerando intervalos de confiança de **2,5%** para menos ou para mais, são apresentados no Quadro 1 e na Figura 13.

Quadro 1: Previsões do número de casos de COVID-19 para o período de 15 a 21 de fevereiro de 2021.

| DATA   | Cenário 1   |                     |        | Cenário 2  |                     |        |
|--------|---|---------------------|--------|--|---------------------|--------|
|        | Seguindo a tendência definida pela regressão não linear, realizada em 14 de fevereiro, com os dados oficiais até o dia 13 de fevereiro. |                     |        | Previsão ajustada segundo a velocidade média de propagação por dia da semana no último mês, supondo manutenção da tendência. |                     |        |
|        | PREVISÃO  | Intervalo Confiança |        | PREVISÃO   | Intervalo Confiança |        |
|        |   | -2,5%               | 2,5%   |  | -2,5%               | 2,5%   |
| 15/fev | 138698  | 135231              | 142165 | 137129   | 133701              | 140557 |
| 16/fev | 139737  | 136244              | 143230 | 138261   | 134804              | 141718 |
| 17/fev | 140775  | 137256              | 144294 | 139365   | 135881              | 142849 |
| 18/fev | 141811  | 138266              | 145356 | 140318   | 136810              | 143826 |
| 19/fev | 142847  | 139276              | 146418 | 141523   | 137985              | 145061 |
| 20/fev | 143881  | 140284              | 147478 | 142249   | 138693              | 145805 |
| 21/fev | 144914  | 141291              | 148537 | 142993   | 139418              | 146568 |

Fonte: Elaborado pelos autores com base nos dados dos Boletins oficiais da SESAU-RO.

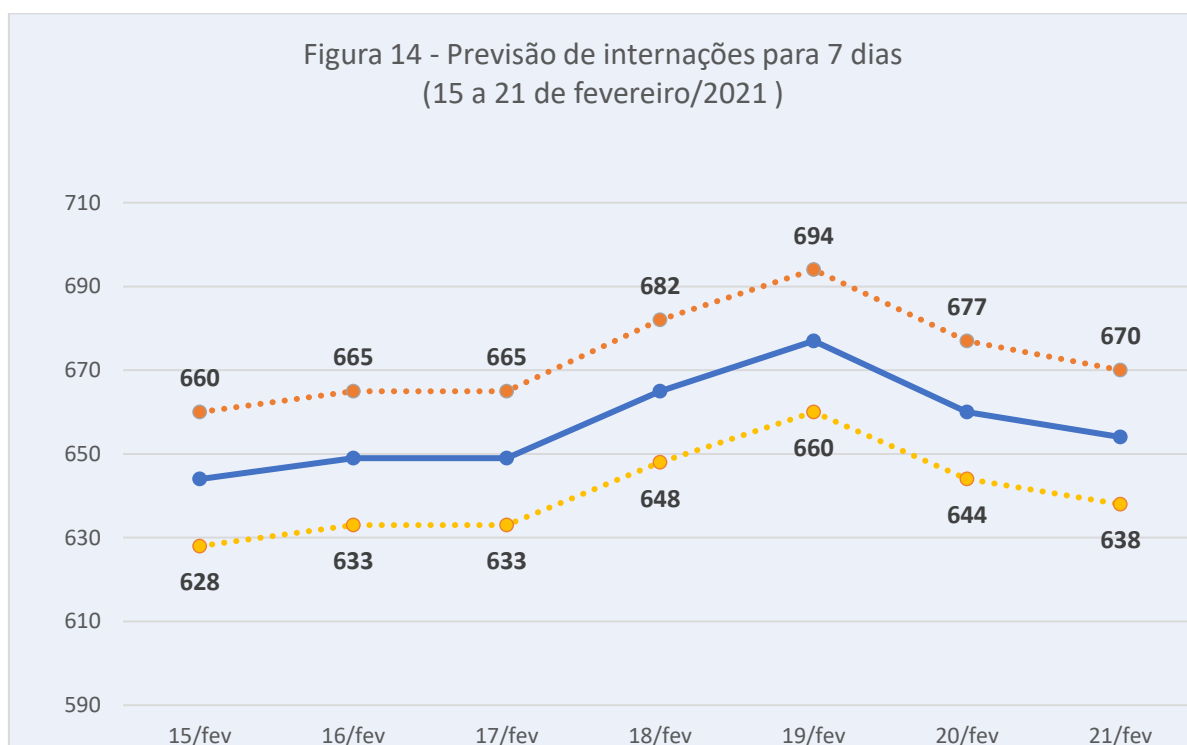


Fonte: Elaborado pelos autores com base nos dados dos Boletins oficiais da SESAU-RO.

A predição de internações para a semana de 15 a 21 de fevereiro de 2021, considerando intervalos de confiança de **5%** para menos ou para mais, está apresentada no Quadro 2 e na Figura 14.

| Quadro 2 - Previsão de internações por COVID-19, seguindo a tendência dos dados oficiais da semana anterior por dias |          |                        |     |
|--|----------|------------------------|-----|
| Dias   | Previsão | Intervalo de confiança |     |
|  |          | -5%                    | 5%  |
| 15/fev   | 644      | 628                    | 660 |
| 16/fev   | 649      | 633                    | 665 |
| 17/fev   | 649      | 633                    | 665 |
| 18/fev   | 665      | 648                    | 682 |
| 19/fev   | 677      | 660                    | 694 |
| 20/fev   | 660      | 644                    | 677 |
| 21/fev   | 654      | 638                    | 670 |

Fonte: Elaborado pelos autores com base a dados dos Boletins oficiais da SESAU-RO.



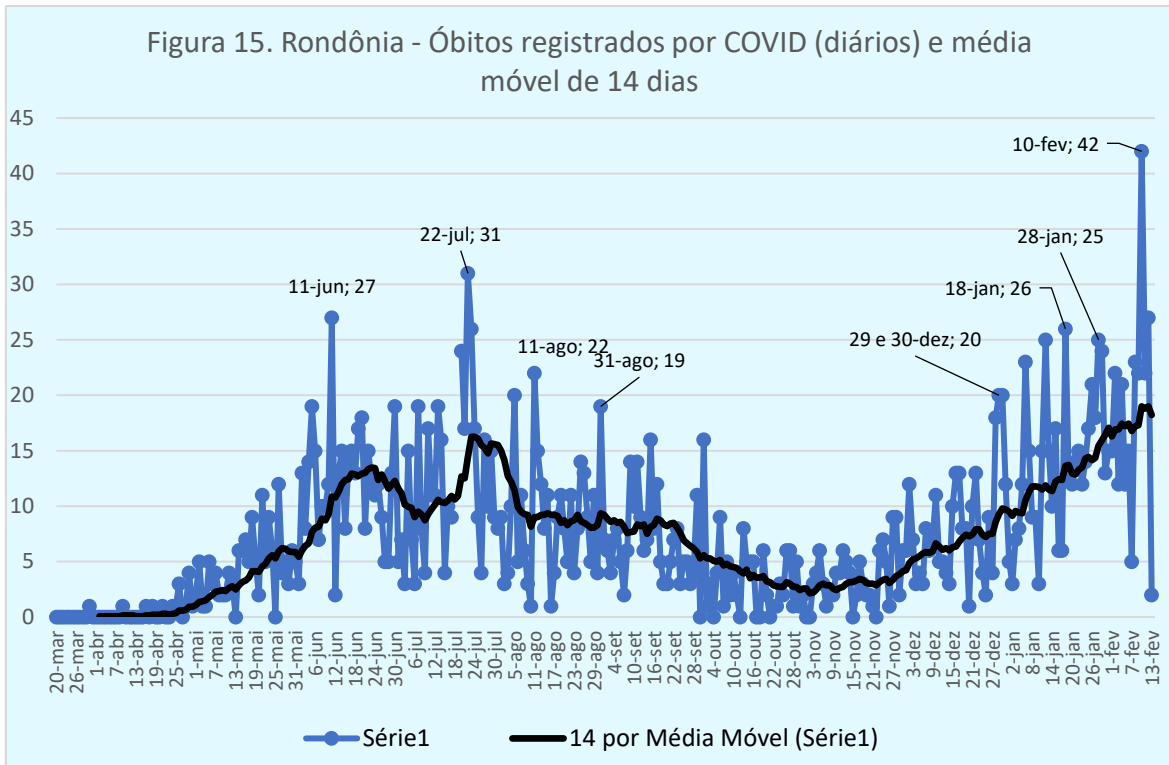
Fonte: Elaborado pelos autores com base a dados dos Boletins oficiais da SESAU-RO.

Persiste a incapacidade operacional para atender de forma adequada as demandas para o tratamento especialmente dos casos graves, que precisam de internação em leitos clínicos e de terapia intensiva. Continuam sendo encaminhadas

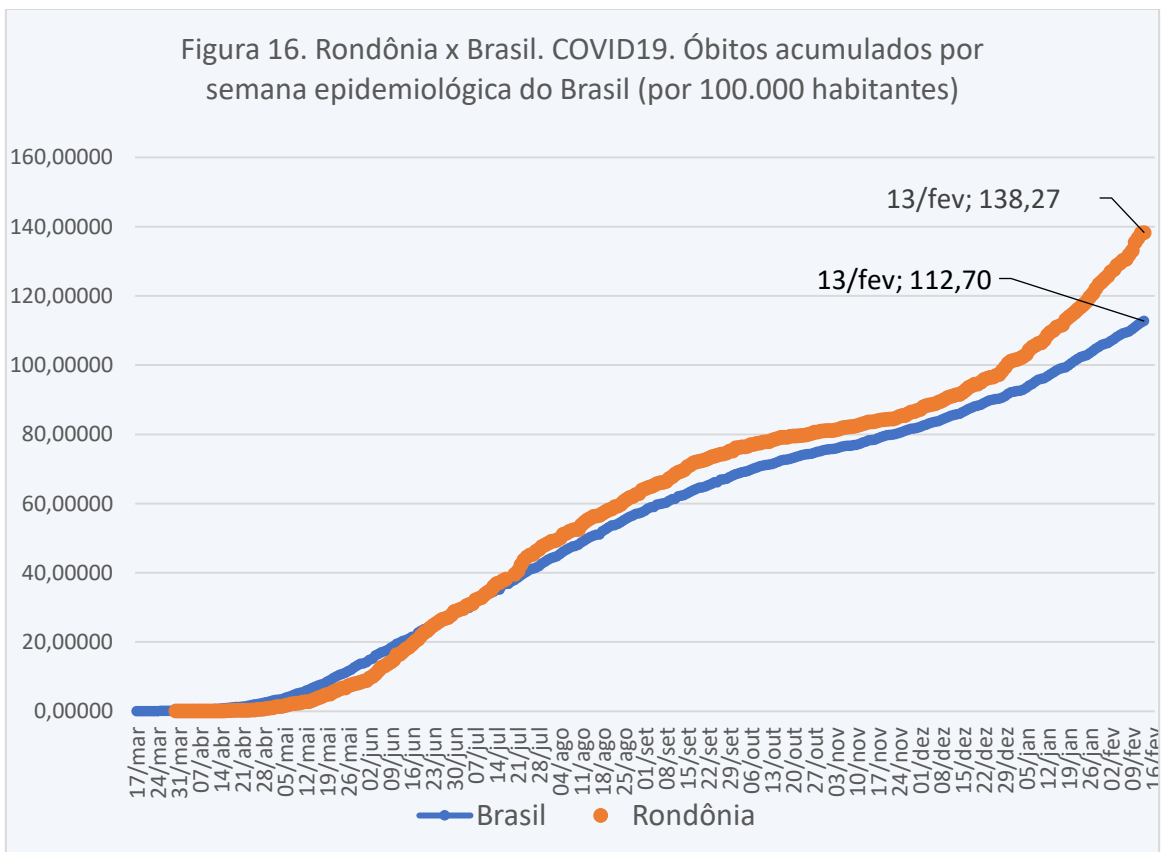
pessoas para outros estados, para internação. Isto é, mais do que nunca fica evidente a necessidade de investir na PREVENÇÃO da doença. A estratégia de ampliar a rede hospitalar, incluindo leitos de UTI, embora necessária e mais atraente para alguns gestores, não deveria ter sido a única intervenção governamental, como foi observado. O preço a pagar está se mostrando muito indigesto, especialmente para as famílias diretamente atingidas, com doentes graves e mortes, aliado às dificuldades para atendimento.

Na figura 15 apresenta-se o número de óbitos diários registrados no Estado de Rondônia desde o início da pandemia, por data de ocorrência com a média móvel por 14 dias, onde se observa claramente o aumento do número de óbitos nas últimas semanas, refletido na média móvel de 14 dias. O número de 42 óbitos reportados em Rondônia no dia 10 de fevereiro é o maior reportado nos boletins do Estado desde o início da pandemia. Nos últimos dias gerou-se a controvérsia sobre as datas em que são reportados os óbitos no município de Porto Velho, especificamente, e a diferença entre os dados sobre as mortes do município e do Estado. Estas diferenças devem ser resolvidas, mas de qualquer maneira o foco principal não é a discussão sobre quem tem a verdade, e sim que há cidadãos morrendo diariamente em todo o Estado e a média móvel mostra essa tendência de aumento contínuo das últimas semanas. Estas diferenças entre os óbitos reportados, conforme a fonte de notificação, são fortes indícios de que os números divulgados se referem a uma parcela do que de fato ocorre com a pandemia. Isto é, para cada caso registrado podem estar ocorrendo vários outros que não chegam ao conhecimento das autoridades sanitárias.

Na figura 16 está um comparativo do Brasil e Rondônia com relação ao índice de óbitos acumulados por cada 100.000 habitantes.



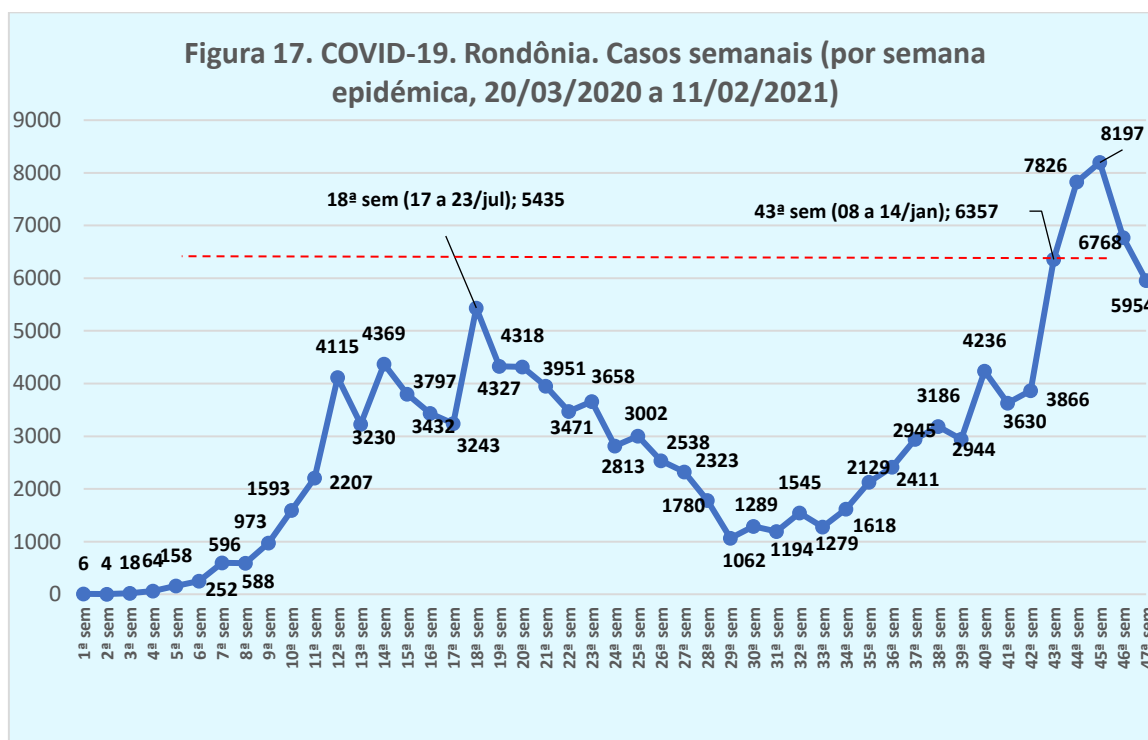
Fonte: Elaborado pelos autores com base a dados dos Boletins oficiais da SESAU.



Fonte: Elaborado pelos autores com base a dados dos Boletins oficiais da SESAU-RO e do Consorcio de veículos de imprensa-Brasil.

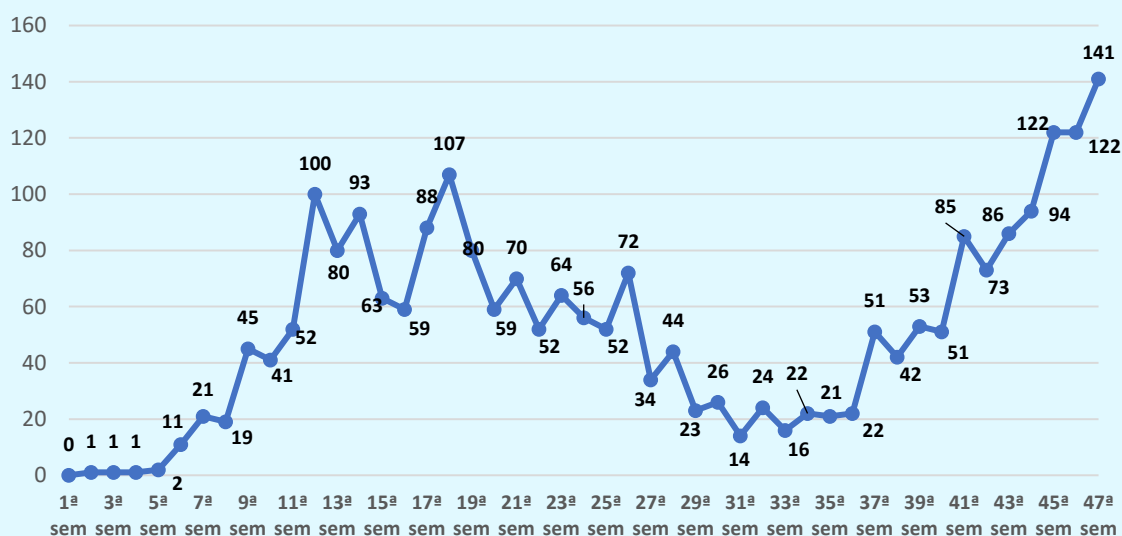
Na comparação da mortalidade por COVID-19 relativizada pelo tamanho da população, a taxa de Rondônia ultrapassa a média nacional a partir de junho de 2020, mantendo-se acima até o momento atual e aumentando a diferença nas últimas semanas (Rondônia com 140 óbitos e Brasil com 114 óbitos para cada 100 mil habitantes em 13 de fevereiro de 2021). Aliás, Rondônia ocupa a sétima posição, estando junto com outros 16 estados que apresentam taxa superior a 100 óbitos por COVID-19 a cada 100 mil habitantes. Dados detalhados podem ser obtidos no site SUSANALITICO<sup>xlix</sup>.

O número de casos e de óbitos pela doença, nas últimas semanas, superou o que ocorreu no primeiro pico da pandemia. Nas últimas duas semanas o número de casos tem mostrado tendência decrescente mas com valores ainda acima do número máximo alcançado na “primeira onda”. Esperamos que essa tendência continue e que represente o início do controle da pandemia no Estado. Já o número de mortes continua sua perigosa tendência ascendente nas últimas semanas . Observe-se nas figuras 17 e 18 para detalhes.



Fonte: Elaborado pelos autores com base a dados dos Boletins oficiais da SESAU.

**Figura 18. Rondônia. Óbitos semanais (por semana epidêmica, 20/03/2020 a 11/02/2021)**



Fonte: Elaborado pelos autores com base a dados dos Boletins oficiais da SESAU.

Diante desta situação, persistem as recomendações à população: que sejam mantidas e ampliadas as medidas de distanciamento social, os cuidados com higiene e etiqueta respiratória e o uso permanente de máscara. Estas medidas somente poderão ser relaxadas com a vacinação da população e com a identificação de medicamentos específicos para o tratamento dos doentes.

Certamente, apenas ações de mídia não são suficientes para conter a pandemia. Ações de fiscalização, visando coibir as aglomerações precisam ser ampliadas. Atribuir à população a responsabilidade exclusiva pela situação atual demonstra apenas o despreparo e o desprezo das autoridades para com a vida, especialmente dos mais pobres e dos idosos.

Estes dados continuam sendo compartilhados com as autoridades estaduais, para que possam ser adotadas medidas concretas para a contenção da pandemia em nosso Estado.

i Rodriguez & Escobar, 2020. Taxa de variação diária da COVID-19: possível efeito das medidas de mitigação social. Disponível em:

<http://www.coronavirus.unir.br/uploads/81688986/arquivos/impacto%20do%20isolamento%20social.pdf> (acesso em 09/05/2020).

ii Rodriguez & Escobar, 2020. Previsão para COVID para Rondônia nos próximos 7 dias (09/04 a 15/04). Disponível em <http://www.coronavirus.unir.br/uploads/81688986/ESCOBAR/covid.pdf> (acesso em 17/04/2020).

- 
- iii Rodriguez & Escobar, 2020. Validação da Previsão para Rondônia do 09 ao 15 de abril. Disponível em <http://www.coronavirus.unir.br/uploads/81688986/ESCOBAR/validacao.pdf> (acesso em 09/05/2020).
- iv Rodriguez & Escobar, 2020. Predição do comportamento da pandemia da COVID-19, Rondônia, 17 a 23 de abril, 2020. <http://www.coronavirus.unir.br/noticia/exibir/11086> (acesso em 09/05/2020).
- v Rodriguez & Escobar, 2020. Predição do comportamento da pandemia da COVID-19, Rondônia, 24 de abril a 03 de maio, 2020. Disponível em <http://www.coronavirus.unir.br/noticia/exibir/11201> (acesso em 09/05/2020).
- vi Rodriguez & Escobar, 2020. Predição do comportamento da pandemia da COVID-19, Rondônia, 04 a 10 de maio, 2020. Disponível em <http://www.coronavirus.unir.br/noticia/exibir/11203> (acesso em 09/05/2020).
- vii Rodriguez & Escobar, 2020. Predição do comportamento da pandemia da COVID-19, Rondônia, 11 a 17 de maio, 2020. Disponível em [http://www.coronavirus.unir.br/uploads/81688986/arquivos/03\\_Previs\\_o\\_para\\_COVID\\_para\\_Rond\\_nia\\_17\\_a\\_23\\_de\\_abril\\_Ana\\_Tomas\\_2080650850.pdf](http://www.coronavirus.unir.br/uploads/81688986/arquivos/03_Previs_o_para_COVID_para_Rond_nia_17_a_23_de_abril_Ana_Tomas_2080650850.pdf) (acesso em 16/05/2020).
- viii Rodriguez & Escobar, 2020. Predição do comportamento da pandemia da COVID-19, Rondônia, 18 a 24 de maio, 2020. Disponível em [http://www.coronavirus.unir.br/uploads/81688986/arquivos/Predi\\_o\\_COVID19\\_RO\\_semana\\_18\\_a\\_24\\_de\\_maio\\_versao\\_final\\_retific\\_1\\_1738862668.pdf](http://www.coronavirus.unir.br/uploads/81688986/arquivos/Predi_o_COVID19_RO_semana_18_a_24_de_maio_versao_final_retific_1_1738862668.pdf) (acesso em 24/05/2020).
- ix Rodriguez & Escobar, 2020. Predição do comportamento da pandemia da COVID-19, Rondônia 25 a 31 de maio, 2020. Disponível em [http://www.coronavirus.unir.br/uploads/81688986/arquivos/Predi\\_o\\_COVID19\\_RO\\_semana\\_25\\_a\\_31\\_de\\_maio\\_versaoFinal\\_296976091.pdf](http://www.coronavirus.unir.br/uploads/81688986/arquivos/Predi_o_COVID19_RO_semana_25_a_31_de_maio_versaoFinal_296976091.pdf) (acesso em 21/06/2020).
- <sup>x</sup> Rodriguez & Escobar, 2020. Predição do comportamento da pandemia da COVID-19, Rondônia, 01 a 07 de junho, 2020. Disponível em [http://www.coronavirus.unir.br/uploads/81688986/arquivos/Predi\\_o\\_COVID19\\_RO\\_semana\\_01\\_a\\_07\\_de\\_junho\\_924151171.pdf](http://www.coronavirus.unir.br/uploads/81688986/arquivos/Predi_o_COVID19_RO_semana_01_a_07_de_junho_924151171.pdf) (acesso em 21/06/2020).
- <sup>xi</sup> Rodriguez & Escobar, 2010. Predição do comportamento da pandemia da COVID-19, Rondônia, 08 a 14 de junho, 2020. Disponível em [http://www.coronavirus.unir.br/uploads/81688986/arquivos/Predi\\_o\\_COVID19\\_RO\\_semana\\_08\\_a\\_14\\_de\\_junho\\_790691823.pdf](http://www.coronavirus.unir.br/uploads/81688986/arquivos/Predi_o_COVID19_RO_semana_08_a_14_de_junho_790691823.pdf). (acesso em 21/06/2020).
- <sup>xii</sup> Rodriguez & Escobar, 2020. Predição do comportamento da pandemia da COVID-19, Rondônia, 15 a 21 de junho, 2020. Disponível em [http://www.coronavirus.unir.br/uploads/81688986/arquivos/Predi\\_o\\_COVID19\\_RO\\_semana\\_15\\_a\\_21\\_de\\_junho\\_1443261084.pdf](http://www.coronavirus.unir.br/uploads/81688986/arquivos/Predi_o_COVID19_RO_semana_15_a_21_de_junho_1443261084.pdf) (acesso em 21/06/2020).
- <sup>xiii</sup> Rodriguez & Escobar, 2020. Predição do comportamento da pandemia da COVID-19, Rondônia, 22 a 28 de junho, 2020. Disponível em [http://www.coronavirus.unir.br/uploads/81688986/arquivos/Predi\\_o\\_COVID19\\_RO\\_semana\\_22\\_a\\_28\\_de\\_junho\\_rev\\_1033999430.pdf](http://www.coronavirus.unir.br/uploads/81688986/arquivos/Predi_o_COVID19_RO_semana_22_a_28_de_junho_rev_1033999430.pdf) (acesso em 28/06/2020).
- <sup>xiv</sup> Rodriguez & Escobar, 2020. Predição do comportamento da pandemia da COVID-19, Rondônia, 29 de junho a 5 de julho, 2020. Disponível em [http://www.coronavirus.unir.br/uploads/81688986/arquivos/Predi\\_o\\_COVID19\\_RO\\_semana\\_29\\_de\\_junho\\_a\\_5\\_de\\_julho\\_rev\\_1642827087.pdf](http://www.coronavirus.unir.br/uploads/81688986/arquivos/Predi_o_COVID19_RO_semana_29_de_junho_a_5_de_julho_rev_1642827087.pdf) (acesso em 05/07/2020).
- <sup>xv</sup> Rodriguez & Escobar, 2020. Predição do comportamento da pandemia da COVID-19, Rondônia, 13 a 19 de julho, 2020. Disponível em [http://www.coronavirus.unir.br/uploads/81688986/arquivos/Predi\\_o\\_COVID19\\_RO\\_semana\\_13\\_a\\_19\\_de\\_julho\\_revisado\\_2127809512.pdf](http://www.coronavirus.unir.br/uploads/81688986/arquivos/Predi_o_COVID19_RO_semana_13_a_19_de_julho_revisado_2127809512.pdf) (acesso em 19/07/2020).
- <sup>xvi</sup> Rodriguez & Escobar, 2020. Predição do comportamento da pandemia da COVID-19, Rondônia, 06 de a 12 de julho, 2020. Disponível em [http://www.coronavirus.unir.br/uploads/81688986/arquivos/Predi\\_o\\_COVID19\\_RO\\_semana\\_06\\_a\\_12\\_de\\_julho\\_1776017723.pdf](http://www.coronavirus.unir.br/uploads/81688986/arquivos/Predi_o_COVID19_RO_semana_06_a_12_de_julho_1776017723.pdf) (acesso em 23/08/2020).
- <sup>xvii</sup> Rodriguez & Escobar, 2020. Predição do comportamento da pandemia da COVID-19, Rondônia, 20 de a 26 de julho, 2020. Disponível em [http://www.coronavirus.unir.br/uploads/81688986/arquivos/Predi\\_o\\_COVID19\\_RO\\_semana\\_20\\_a\\_26de\\_julho\\_vf\\_723213883.pdf](http://www.coronavirus.unir.br/uploads/81688986/arquivos/Predi_o_COVID19_RO_semana_20_a_26de_julho_vf_723213883.pdf) (acesso em 23/08/2020).
- <sup>xviii</sup> Rodriguez & Escobar, 2020. Predição do comportamento da pandemia da COVID-19, Rondônia, 27 de julho a 02 de agosto, 2020. Disponível em



---

[http://www.coronavirus.unir.br/uploads/81688986/arquivos/Predi\\_o\\_COVID19\\_RO\\_semana\\_27\\_de\\_julho\\_a\\_02\\_de\\_agosto\\_v1\\_1309593834.pdf](http://www.coronavirus.unir.br/uploads/81688986/arquivos/Predi_o_COVID19_RO_semana_27_de_julho_a_02_de_agosto_v1_1309593834.pdf) (acesso em 02/08/2020).

<sup>xxix</sup> Rodriguez & Escobar, 2020. Predição do comportamento da pandemia da COVID-19, Rondônia, 03 a 09 de agosto, 2020. Disponível em

[http://www.coronavirus.unir.br/uploads/81688986/arquivos/Predi\\_o\\_COVID19\\_RO\\_semana\\_03\\_a\\_09\\_de\\_agosto\\_v2\\_523669702.pdf](http://www.coronavirus.unir.br/uploads/81688986/arquivos/Predi_o_COVID19_RO_semana_03_a_09_de_agosto_v2_523669702.pdf) (acesso em 23/08/2020).

<sup>xx</sup> Rodriguez & Escobar, 2020. Predição do comportamento da pandemia da COVID-19, Rondônia, 10 a 16 de agosto, 2020. Disponível em

[http://www.coronavirus.unir.br/uploads/81688986/arquivos/Predi\\_o\\_COVID19\\_RO\\_semana\\_10\\_a\\_16\\_de\\_agosto\\_v2\\_1135243537.pdf](http://www.coronavirus.unir.br/uploads/81688986/arquivos/Predi_o_COVID19_RO_semana_10_a_16_de_agosto_v2_1135243537.pdf) (acesso em 14/02/2021).

<sup>xxi</sup> Rodriguez & Escobar, 2020. Predição do comportamento da pandemia da COVID-19, Rondônia, 17 a 23 de agosto, 2020. Disponível em

[http://www.coronavirus.unir.br/uploads/81688986/arquivos/Predi\\_o\\_COVID19\\_RO\\_semana\\_17\\_a\\_23\\_de\\_agosto\\_v3\\_1520118879.pdf](http://www.coronavirus.unir.br/uploads/81688986/arquivos/Predi_o_COVID19_RO_semana_17_a_23_de_agosto_v3_1520118879.pdf) (acesso em 23/08/2020).

<sup>xxii</sup> Rodriguez & Escobar, 2020. Predição do comportamento da pandemia da COVID-19, Rondônia, 24 a 30 de agosto, 2020. Disponível em

[http://www.coronavirus.unir.br/uploads/81688986/arquivos/Predi\\_o\\_COVID19\\_RO\\_semana\\_24\\_a\\_30\\_de\\_agosto\\_v2\\_1525724758.pdf](http://www.coronavirus.unir.br/uploads/81688986/arquivos/Predi_o_COVID19_RO_semana_24_a_30_de_agosto_v2_1525724758.pdf) (acesso em 30/08/2020).

<sup>xxiii</sup> Rodriguez & Escobar, 2020. Predição do comportamento da pandemia da COVID-19, Rondônia, 31 de agosto a 6 de setembro, 2020. Disponível em

[http://www.coronavirus.unir.br/uploads/81688986/arquivos/Predi\\_o\\_COVID19\\_RO\\_semana\\_31\\_agosto\\_a\\_06\\_setembro\\_v2\\_1599464732.pdf](http://www.coronavirus.unir.br/uploads/81688986/arquivos/Predi_o_COVID19_RO_semana_31_agosto_a_06_setembro_v2_1599464732.pdf) (acesso em 06/09/2020).

<sup>xxiv</sup> Rodriguez & Escobar, 2020. Predição do comportamento da pandemia da COVID-19, Rondônia, 07 a 13 de setembro, 2020. Disponível em

[http://www.coronavirus.unir.br/uploads/81688986/arquivos/Predi\\_o\\_COVID19\\_RO\\_semana\\_07\\_a\\_13\\_setembro\\_125355963.pdf](http://www.coronavirus.unir.br/uploads/81688986/arquivos/Predi_o_COVID19_RO_semana_07_a_13_setembro_125355963.pdf) (acesso em 12/09/2020).

<sup>xxv</sup> Rodriguez & Escobar, 2020. Predição do comportamento da pandemia da COVID-19, Rondônia, 14 a 20 de setembro, 2020. Disponível em

[http://www.coronavirus.unir.br/uploads/81688986/arquivos/Predi\\_o\\_COVID19\\_RO\\_semana\\_14\\_a\\_20\\_setembro\\_vf\\_1641390761.pdf](http://www.coronavirus.unir.br/uploads/81688986/arquivos/Predi_o_COVID19_RO_semana_14_a_20_setembro_vf_1641390761.pdf) (acesso em 27/09/2020).

<sup>xxvi</sup> Rodriguez & Escobar, 2020. Predição do comportamento da pandemia da COVID-19, Rondônia, 21 a 27 de setembro, 2020. Disponível em

[http://www.coronavirus.unir.br/uploads/81688986/arquivos/Predi\\_o\\_COVID19\\_RO\\_semana\\_21\\_a\\_27\\_setembro\\_vf\\_92285047.pdf](http://www.coronavirus.unir.br/uploads/81688986/arquivos/Predi_o_COVID19_RO_semana_21_a_27_setembro_vf_92285047.pdf) (acesso em 27/09/2020).

<sup>xxvii</sup> Rodriguez & Escobar, 2020. Predição do comportamento da pandemia da COVID-19, Rondônia, 28 de setembro a 04 de outubro, 2020. Disponível em

[http://www.coronavirus.unir.br/uploads/81688986/arquivos/Predi\\_o\\_COVID19\\_RO\\_semana\\_28\\_setembro\\_a\\_04\\_outubro\\_v2\\_1477892715.pdf](http://www.coronavirus.unir.br/uploads/81688986/arquivos/Predi_o_COVID19_RO_semana_28_setembro_a_04_outubro_v2_1477892715.pdf) (acesso em 11/10/2020).

<sup>xxviii</sup> Rodriguez & Escobar, 2020. Predição do comportamento da pandemia da COVID-19, Rondônia, 05 a 11 de outubro, 2020. Disponível em

[http://www.coronavirus.unir.br/uploads/81688986/arquivos/Predi\\_o\\_COVID19\\_RO\\_semana\\_05\\_a\\_11\\_outubro\\_v2\\_1748092727.pdf](http://www.coronavirus.unir.br/uploads/81688986/arquivos/Predi_o_COVID19_RO_semana_05_a_11_outubro_v2_1748092727.pdf) (acesso em 11/10/2020).

<sup>xxix</sup> Rodriguez & Escobar, 2020. Predição do comportamento da pandemia da COVID-19, Rondônia, 12 a 18 outubro. Disponível em

[http://www.coronavirus.unir.br/uploads/81688986/arquivos/Predi\\_o\\_COVID19\\_RO\\_semana\\_12\\_a\\_18\\_outubro\\_vf\\_1261782953.pdf](http://www.coronavirus.unir.br/uploads/81688986/arquivos/Predi_o_COVID19_RO_semana_12_a_18_outubro_vf_1261782953.pdf) (acesso em 08/11/2020).

<sup>xxx</sup> Rodriguez & Escobar, 2020. Predição do comportamento da pandemia da COVID-19, Rondônia, 19 a 25 de outubro. Disponível em

[http://www.coronavirus.unir.br/uploads/81688986/arquivos/Predi\\_o\\_COVID19\\_RO\\_semana\\_19\\_a\\_25\\_outubro\\_v1\\_1952216070.pdf](http://www.coronavirus.unir.br/uploads/81688986/arquivos/Predi_o_COVID19_RO_semana_19_a_25_outubro_v1_1952216070.pdf) (acesso em 08/11/2020).

<sup>xxxi</sup> Rodriguez & Escobar, 2020. Predição do comportamento da pandemia da COVID-19, Rondônia, 26 de outubro a 01 de novembro, 2020. Disponível em

[http://www.coronavirus.unir.br/uploads/81688986/arquivos/Predi\\_o\\_COVID19\\_RO\\_semana\\_26\\_outubro\\_a\\_01\\_nov\\_final\\_325768628.pdf](http://www.coronavirus.unir.br/uploads/81688986/arquivos/Predi_o_COVID19_RO_semana_26_outubro_a_01_nov_final_325768628.pdf) (acesso em 31/10/2020)

<sup>xxxii</sup> Rodriguez & Escobar, 2020. Predição do comportamento da pandemia da COVID-19, Rondônia, 02 a 08 de novembro, 2020. Disponível em

---

<http://www.coronavirus.unir.br/uploads/81688986/Predicao%20COVID19%20RO%20semana%2002%20a%2008%20nov%20rev1.pdf> (acesso em 08/11/2020).

<sup>xxxiii</sup> Rodriguez & Escobar, 2020. Predição do comportamento da pandemia da COVID-19, Rondônia, 09 a 15 de novembro, 2020. Disponível em

[http://www.coronavirus.unir.br/uploads/81688986/arquivos/Predi\\_o\\_COVID19\\_RO\\_semana\\_09\\_a\\_15\\_nov\\_v2\\_1835971257.pdf](http://www.coronavirus.unir.br/uploads/81688986/arquivos/Predi_o_COVID19_RO_semana_09_a_15_nov_v2_1835971257.pdf). (acesso em 02/01/2021).

<sup>xxxiv</sup> Rodriguez & Escobar, 2020. Predição do comportamento da pandemia da COVID-19, Rondônia, 16 a 22 de novembro, 2020. Disponível em

[http://www.coronavirus.unir.br/uploads/81688986/arquivos/Predi\\_o\\_COVID19\\_RO\\_semana\\_16\\_a\\_22\\_nov\\_v1\\_1996755977.pdf](http://www.coronavirus.unir.br/uploads/81688986/arquivos/Predi_o_COVID19_RO_semana_16_a_22_nov_v1_1996755977.pdf) (acesso em 22/11/2020).

<sup>xxxv</sup> Rodriguez & Escobar, 2020. Predição do comportamento da pandemia da COVID-19, Rondônia, 23 a 29 de novembro, 2020. Disponível em

[http://www.coronavirus.unir.br/uploads/81688986/arquivos/Predi\\_o\\_COVID19\\_RO\\_semana\\_23\\_a\\_29\\_nov\\_vf\\_528546834.pdf](http://www.coronavirus.unir.br/uploads/81688986/arquivos/Predi_o_COVID19_RO_semana_23_a_29_nov_vf_528546834.pdf) (acesso em 29/11/2020).

<sup>xxxvi</sup> Rodriguez & Escobar, 2020. Predição do comportamento da pandemia da COVID-19, Rondônia, semana 30 de novembro a 06 de dezembro, 2020. Disponível em

[http://www.coronavirus.unir.br/uploads/81688986/arquivos/Predi\\_o\\_COVID19\\_RO\\_semana\\_30\\_nov\\_a\\_06\\_dez\\_vf\\_1651166554.pdf](http://www.coronavirus.unir.br/uploads/81688986/arquivos/Predi_o_COVID19_RO_semana_30_nov_a_06_dez_vf_1651166554.pdf). (acesso em 02/01/2021).

<sup>xxxvii</sup> Rodriguez & Escobar, 2020. Predição do comportamento da pandemia da COVID-19, Rondônia, 07 a 13 de dezembro, 2020. Disponível em

[http://www.coronavirus.unir.br/uploads/81688986/arquivos/Predi\\_o\\_COVID19\\_RO\\_semana\\_07\\_13\\_de\\_z\\_vf\\_2138051826.pdf](http://www.coronavirus.unir.br/uploads/81688986/arquivos/Predi_o_COVID19_RO_semana_07_13_de_z_vf_2138051826.pdf) (acesso em 02/01/2021)

<sup>xxxviii</sup> Rodriguez & Escobar, 2020. Predição do comportamento da pandemia da COVID-19, Rondônia, 14 a 20 de dezembro, 2020. Disponível em

[http://www.coronavirus.unir.br/uploads/81688986/arquivos/Predi\\_o\\_COVID19\\_RO\\_semana\\_14\\_20\\_de\\_z\\_vf\\_439802755.pdf](http://www.coronavirus.unir.br/uploads/81688986/arquivos/Predi_o_COVID19_RO_semana_14_20_de_z_vf_439802755.pdf) (acesso em 02/01/2021)

<sup>xxxix</sup> Rodriguez & Escobar, 2020. Predição do comportamento da pandemia da COVID-19, Rondônia, 21 a 27 de dezembro, 2020. Disponível em

[http://www.coronavirus.unir.br/uploads/81688986/arquivos/Predi\\_o\\_COVID19\\_RO\\_semana\\_21\\_27\\_de\\_z\\_vf\\_1394909956.pdf](http://www.coronavirus.unir.br/uploads/81688986/arquivos/Predi_o_COVID19_RO_semana_21_27_de_z_vf_1394909956.pdf). (acesso em 27/12/2020)

<sup>xl</sup> Rodriguez & Escobar, 2020. Predição do comportamento da pandemia da COVID-19, Rondônia, 28 de dezembro de 2020 a 03 de janeiro de 2021. Disponível em

[http://www.coronavirus.unir.br/uploads/81688986/arquivos/Predi\\_o\\_COVID19\\_RO\\_semana\\_28\\_dez\\_20\\_a\\_03\\_jan\\_21\\_1\\_241559501.pdf](http://www.coronavirus.unir.br/uploads/81688986/arquivos/Predi_o_COVID19_RO_semana_28_dez_20_a_03_jan_21_1_241559501.pdf) (acesso em 02/01/2021)

<sup>xli</sup> Rodriguez & Escobar, 2020. Predição do comportamento da pandemia da COVID-19, Rondônia, 04 a 10 de janeiro de 2021. Disponível em

[http://www.coronavirus.unir.br/uploads/81688986/arquivos/Previs\\_o\\_dos\\_casos\\_semana\\_de\\_04\\_a\\_10\\_de\\_janeiro\\_de\\_2021\\_rev\\_157163264.pdf](http://www.coronavirus.unir.br/uploads/81688986/arquivos/Previs_o_dos_casos_semana_de_04_a_10_de_janeiro_de_2021_rev_157163264.pdf) (acesso em 10/01/2021)

<sup>xlii</sup> Rodriguez & Escobar, 2020. Predição do comportamento da pandemia da COVID-19, Rondônia, 18 a 24 de janeiro de 2021. Disponível em

[http://www.coronavirus.unir.br/uploads/81688986/arquivos/Previs\\_o\\_dos\\_casos\\_semana\\_de\\_18\\_a\\_24\\_de\\_janeiro\\_de\\_2021\\_ver2\\_412605375.pdf](http://www.coronavirus.unir.br/uploads/81688986/arquivos/Previs_o_dos_casos_semana_de_18_a_24_de_janeiro_de_2021_ver2_412605375.pdf) (acesso em 24/01/2021)

<sup>xliiii</sup> Rodriguez & Escobar, 2020. Predição do comportamento da pandemia da COVID-19, Rondônia, 25 a 31 de janeiro de 2021. Disponível em

[http://www.coronavirus.unir.br/uploads/81688986/arquivos/Previs\\_o\\_dos\\_casos\\_semana\\_de\\_25\\_a\\_31\\_de\\_janeiro\\_de\\_2021\\_956628008.pdf](http://www.coronavirus.unir.br/uploads/81688986/arquivos/Previs_o_dos_casos_semana_de_25_a_31_de_janeiro_de_2021_956628008.pdf) (acesso em 31/01/2021)

<sup>xliiv</sup> Rodriguez & Escobar, 2020. Predição do comportamento da pandemia da COVID-19, Rondônia, 01 a 07 de fevereiro de 2021. Disponível em

[http://www.coronavirus.unir.br/uploads/81688986/arquivos/Previs\\_o\\_dos\\_casos\\_semana\\_de\\_01\\_a\\_07\\_de\\_fevereiro\\_de\\_2021\\_final\\_1945346893.pdf](http://www.coronavirus.unir.br/uploads/81688986/arquivos/Previs_o_dos_casos_semana_de_01_a_07_de_fevereiro_de_2021_final_1945346893.pdf) (acesso em 07/02/2021)

<sup>xliiv</sup> Rodriguez & Escobar, 2020. Predição do comportamento da pandemia da COVID-19, Rondônia, 08 a 14 de fevereiro de 2021. Disponível em

[http://www.coronavirus.unir.br/uploads/81688986/arquivos/Previs\\_o\\_dos\\_casos\\_semana\\_de\\_08\\_a\\_14\\_de\\_fevereiro\\_de\\_2021\\_vfinal\\_1183776289.pdf](http://www.coronavirus.unir.br/uploads/81688986/arquivos/Previs_o_dos_casos_semana_de_08_a_14_de_fevereiro_de_2021_vfinal_1183776289.pdf)

<sup>xlivi</sup> Rodriguez & Escobar, 2020. Oito semanas de Covid-19 em Rondônia: resumo e análises. Disponível em

[http://www.coronavirus.unir.br/uploads/81688986/arquivos/Oito\\_semanas\\_de\\_COVID\\_19\\_em\\_RO\\_1583\\_119169.pdf](http://www.coronavirus.unir.br/uploads/81688986/arquivos/Oito_semanas_de_COVID_19_em_RO_1583_119169.pdf) (acesso em 02/01/2021)

---

<sup>xlvii</sup> Rodriguez & Escobar, 2020. A trajetória da pandemia por COVID-19. O que os números expressam na vigésima semana da pandemia em Rondônia? Disponível em [http://www.coronavirus.unir.br/uploads/81688986/arquivos/A\\_trajet\\_ria\\_da\\_pandemia\\_por\\_COVID\\_19\\_2036396933.pdf](http://www.coronavirus.unir.br/uploads/81688986/arquivos/A_trajet_ria_da_pandemia_por_COVID_19_2036396933.pdf) (acesso em 02/01/2021).

<sup>xlviii</sup> Rodriguez & Escobar, 2020. A trajetória da pandemia por COVID-19. O que os números expressam na quadragésima semana da pandemia em Rondônia? Disponível em [http://www.coronavirus.unir.br/uploads/81688986/arquivos/quarenta\\_semanas\\_RO\\_COVID\\_509301062.pdf](http://www.coronavirus.unir.br/uploads/81688986/arquivos/quarenta_semanas_RO_COVID_509301062.pdf) (acesso em 02/01/2021)

<sup>xlix</sup> Brasil, Ministério da Saúde. COVID-19 no Brasil. Disponível em [https://susanalitico.saude.gov.br/extensions/covid-19\\_html/covid-19\\_html.html](https://susanalitico.saude.gov.br/extensions/covid-19_html/covid-19_html.html) (acesso em 14/02/2021).