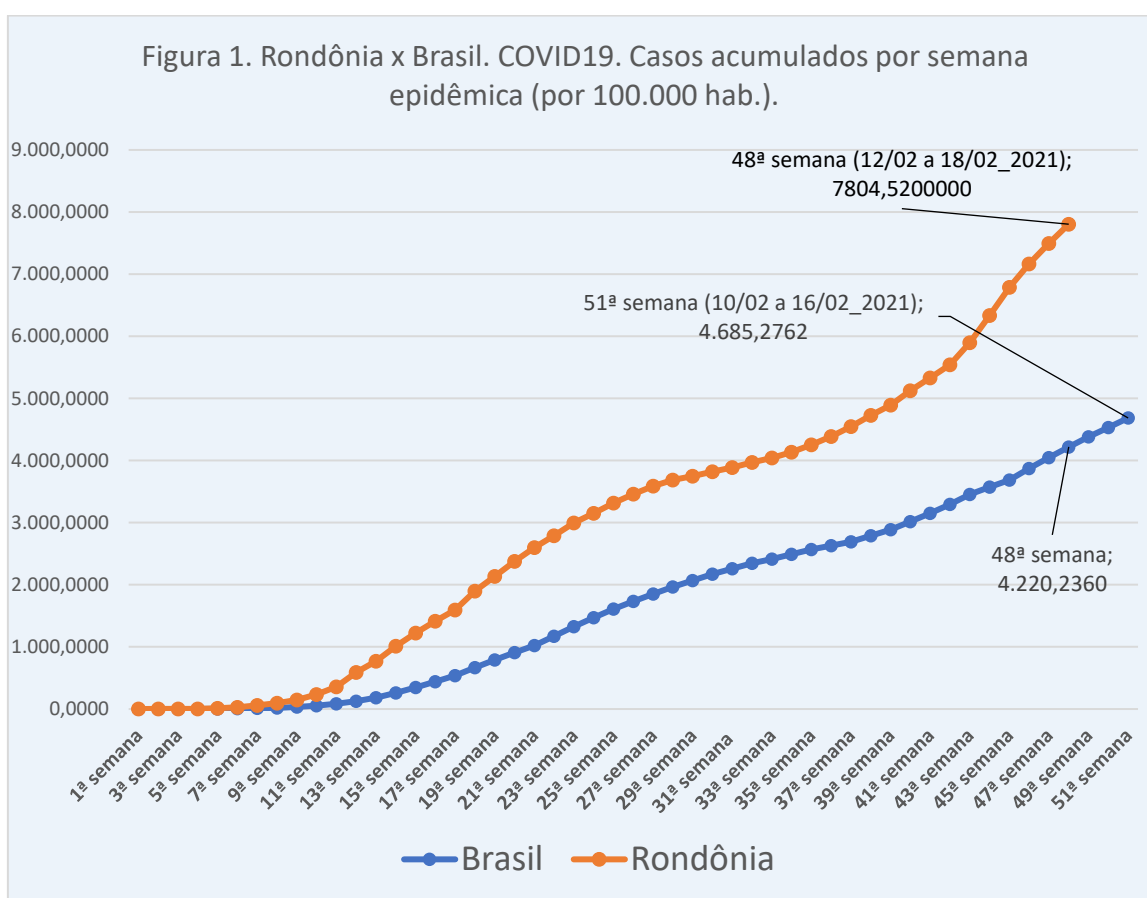


Predição do comportamento da pandemia da COVID-19, Rondônia, 22 a 28 de fevereiro de 2021.

Prof. Dr. Tomás Daniel Menendez Rodriguez¹ & Profa. Dra. Ana Lúcia Escobar²

Na observação da incidência acumulada por semana epidemiológica, até o dia 18 de fevereiro de 2021, identificava-se que a mesma, em Rondônia, continua sendo superior e continuou aumentando a diferença com relação à média nacional nas últimas semanas epidemiológicas correspondentes, expressas na incidência por 100 mil habitantes (Figura 1).



Fonte: Elaborado pelos autores com base nos dados dos Boletins oficiais da SESAU-RO e do Consorcio de veículos de imprensa-Brasil

1 Professor Titular, Departamento de Matemática. Fundação Universidade Federal de Rondônia
2 Professora Titular, Departamento de Medicina. Fundação Universidade Federal de Rondônia

Até o sábado da semana que passou, ocorreram em Rondônia 141709 casos e 2685 óbitos acumulados por COVID-19, conforme os dados divulgados nos boletins da SESAU.

Na semana que termina a média do número de casos/dia ficou abaixo de 1000. Porém, a quantidade de óbitos foi superior ao das semanas anteriores, reflexo do alto número de infectados e internações das semanas precedentes e a retificação de diferenças entre o número de óbitos reportados nos boletins do Estado e os do Município de Porto Velho. Também podem estar interferindo outras variáveis, em especial os tipos de variantes virais em circulação no Estado, conforme noticiado por pesquisadores.

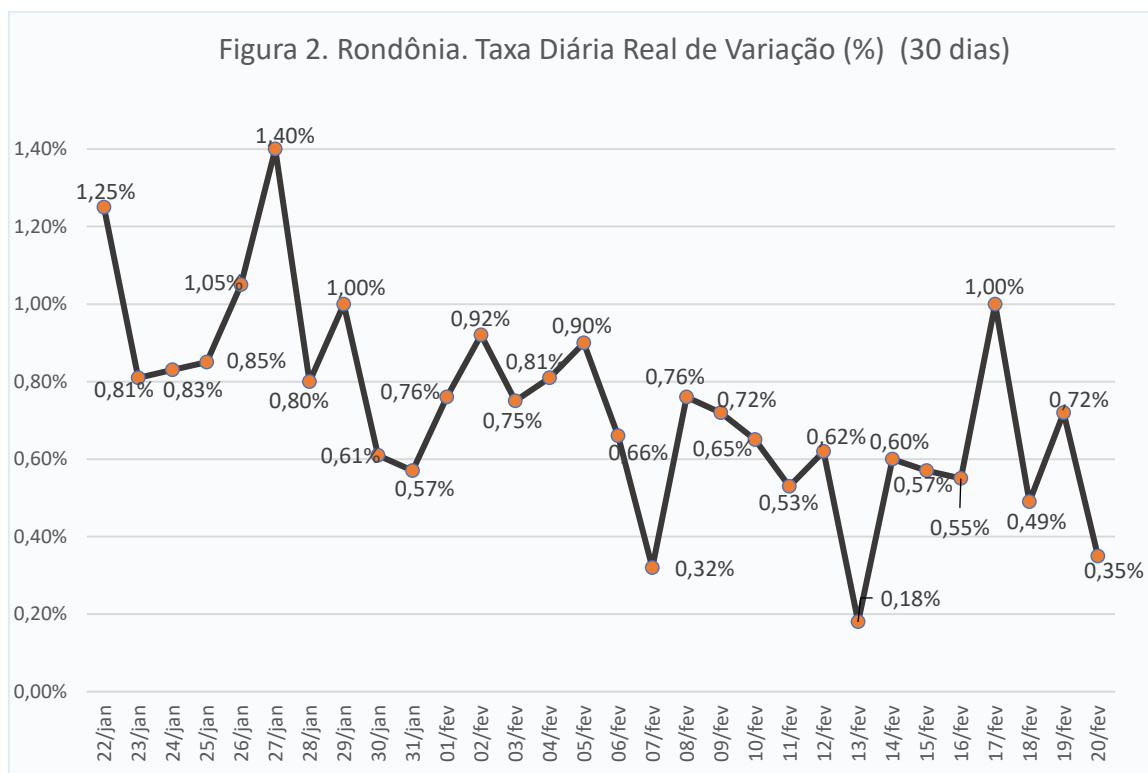
A vacinação dos profissionais de saúde, dos idosos e das populações indígenas, embora ainda em parcela inferior à necessária, poderá ter impacto futuro nos números da pandemia. Para tanto, é necessário ampliar a cobertura vacinal, bem como manter as medidas de distanciamento e de higiene.

Os autores vêm se dedicando à análise do comportamento local, inclusive estabelecendo previsões semanais de casos e internações para o Estado de Rondônia. As previsões têm sido baseadas em dois cenários distintos e nas notificações oficiais da Secretaria de Estado da Saúde de Rondônia (SESAU-RO), divulgadas nos boletins diários, sempre até o último dia da semana. Os cenários e a base da modelagem vêm sendo descritos nas divulgações anteriores e podem ser acessadas nas publicações disponíveis em meio eletrônico ⁱ, ⁱⁱ, ⁱⁱⁱ, ^{iv}, ^v, ^{vi}, ^{vii}, ^{viii}, ^{ix}, ^x, ^{xi}, ^{xii}, ^{xiii}, ^{xiv}, ^{xv}, ^{xvi}, ^{xvii}, ^{xviii}, ^{xix}, ^{xx}, ^{xxi}, ^{xxii}, ^{xxiii}, ^{xxiv}, ^{xxv}, ^{xxvi}, ^{xxvii}, ^{xxviii}, ^{xxix}, ^{xxx}, ^{xxxi}, ^{xxxii}, ^{xxxiii}, ^{xxxiv}, ^{xxxv}, ^{xxxvi}, ^{xxxvii}, ^{xxxviii}, ^{xxxix}, ^{xl}, ^{xli}, ^{xlII}, ^{xlIII}, ^{xlIV}, ^{xlV}, ^{xlVI}, ^{xlVII}, ^{xlVIII}, ^{xlIX} ^I

Diante da situação epidemiológica, apresenta-se a comparação do comportamento geral da pandemia no país, com o número de casos e de óbitos e os mesmos parâmetros para o Estado de Rondônia, destacando o município de Porto Velho. O comportamento da COVID-19 por região de saúde e seus municípios são apresentados periodicamente: nas oito primeiras^{li}, na vigésima^{lii} e na quadragésima semanas^{liii}.

Quanto à velocidade da transmissão (Figura 2), observa-se que, em Rondônia, houve certo aumento na variação da taxa quando comparada à da semana precedente. Esta taxa alcançou 1,40% no fim de janeiro e chegou a 1,00% na quarta feira 17 da semana que termina. Alerta-se que, mesmo com a diminuição da taxa, o número de casos ainda

é alto e tem probabilidade de aumentar dado que, durante o carnaval, a população não respeitou as medidas de isolamento social e de higiene, na intensidade e proporção adequadas. Além de, evidentemente, se o Governo não fiscalizar de forma adequada e rigorosa as aglomerações que não estão autorizadas pelo último decreto.



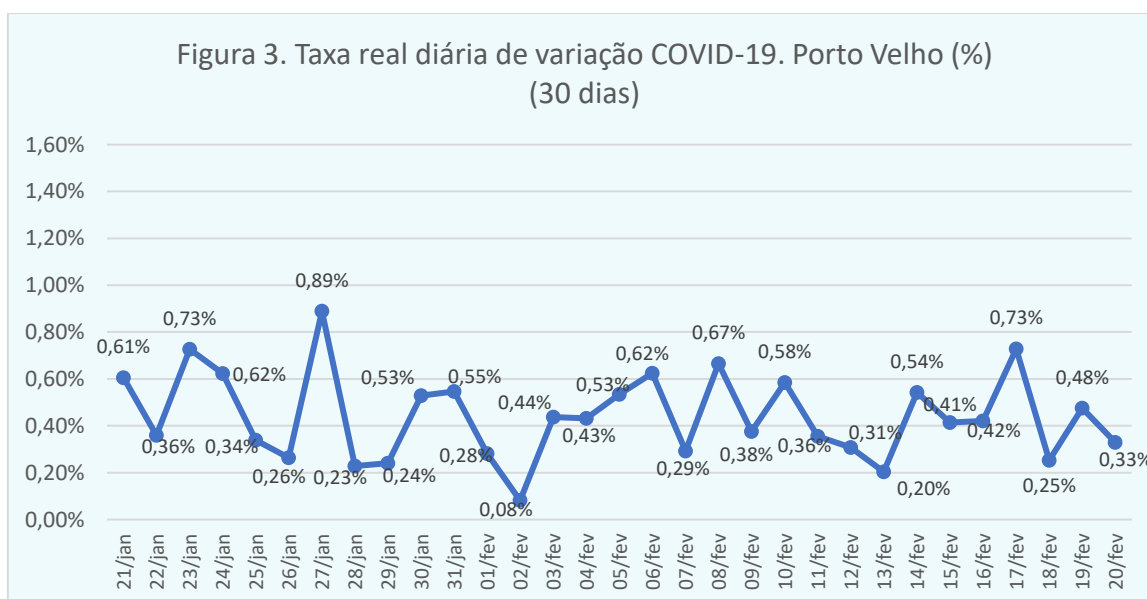
Fonte: Elaborado pelos autores com base nos dados dos Boletins oficiais da SESAU-RO.

Continuam aumentando o número de casos, de internações e de óbitos, com distribuição em vários municípios além da capital. Isto é um indício de que as medidas restritivas adotadas pelo Governo em 17 de janeiro não restaram suficientes. Seja porque as restrições foram brandas demais, por falta de fiscalização efetiva ou o conjunto de todas elas. Os casos de desrespeito às normas, em especial nas atividades comerciais e nas aglomerações nos espaços públicos, mesmo em praças e espaços destinados a lazer seguem constantes. E foram poucas as notícias de autuações e fiscalizações por parte do poder público.

Observa-se variação na amplitude da taxa diária real do número de casos notificados maior do que na semana precedente, com valores entre 0,35% e 1,00%, diminuindo de domingo (0,60%) a terça (0,55%) e oscilando nos dias restantes da semana, fechando o sábado 20/02 em 0,35%. A tendência média semanal, que foi de 846 casos

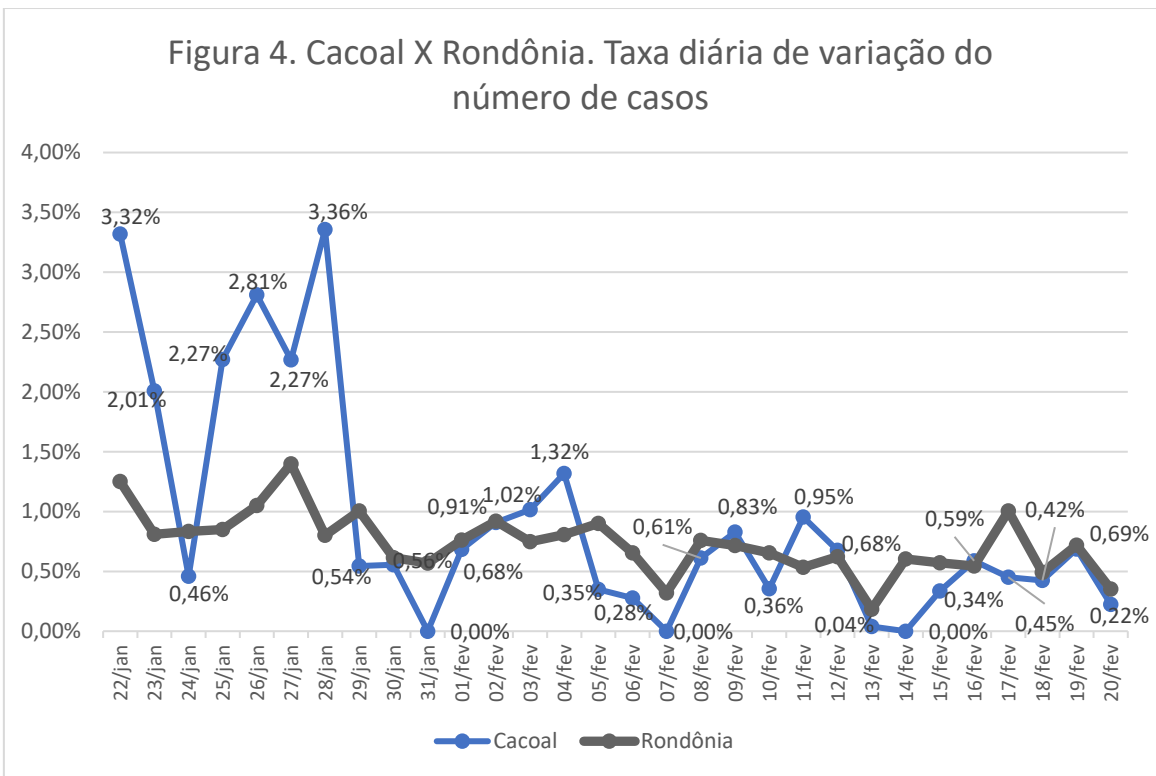
por dia (127 casos a mais que na semana anterior), ficando acima de 1000 casos na quarta-feira 17/02 (1387) e na sexta-feira (1007), quebrando a tendência da semana anterior, quando não houve nenhum dia com mais de 1000 casos.

A Figura 3 apresenta a variação das notificações no município de Porto Velho. Observa-se que na última semana, em Porto Velho manteve-se em valores parecidos aos da semana anterior, mas ainda com amplitude menor do que a taxa do Estado, oscilando entre 0,25% e 0,73% , com o valor mais alto (0,73%) na quarta-feira, 17 de fevereiro, e terminando no sábado, 20, em 0,33%. A média de casos registrados por dia em Porto Velho na semana que termina foi de 236 casos, 34 casos a mais do que a média dos sete dias anteriores, que era de 202 casos por dia. Estes dados continuam indicando a interiorização da pandemia, dado que a média diária de casos em Porto Velho representou 27,90% da média diária de casos no Estado.

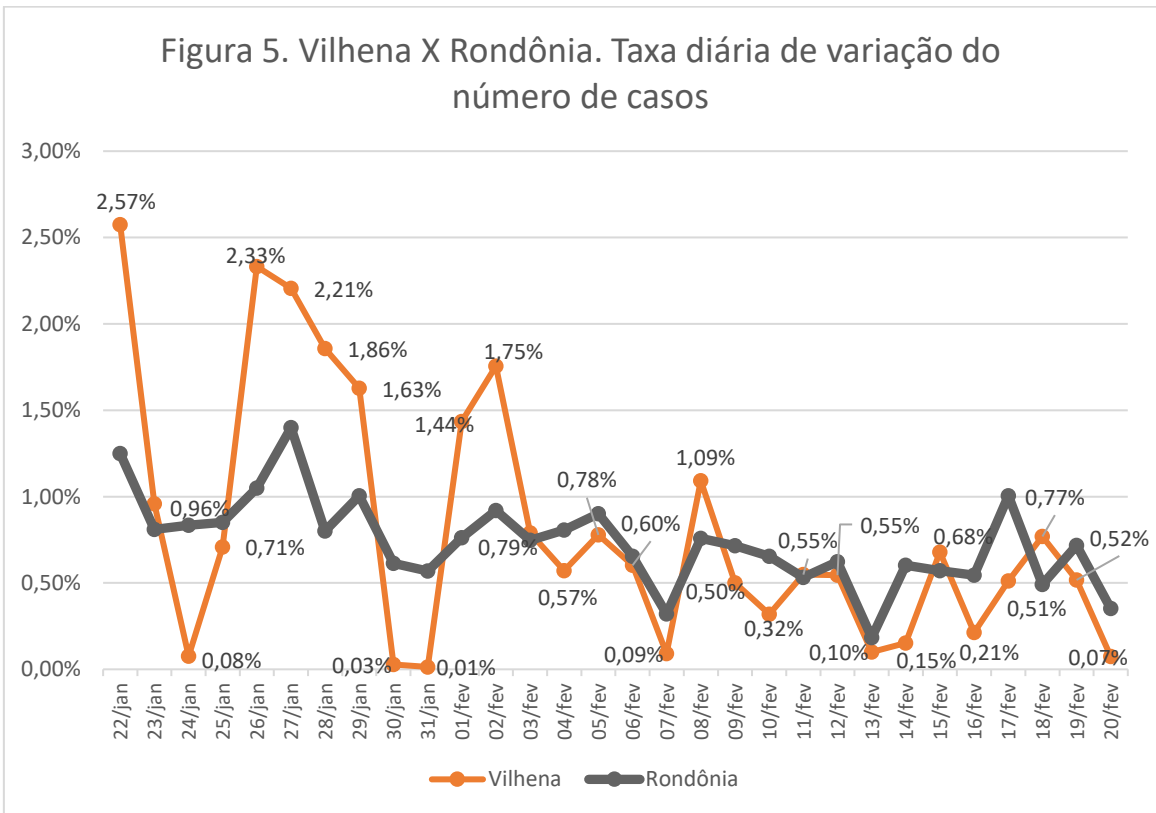


Fonte: Elaborado pelos autores com base nos dados dos Boletins oficiais da SESAU-RO.

Os autores têm acompanhado o comportamento dos municípios de Cacoal, Vilhena, Rolim de Moura, Ji-Paraná, Jaru, Ariquemes, Buritis e Seringueiras, cujas taxas de variação do número de casos mostraram altas importantes a partir do mês de janeiro de 2021. Apresenta-se a seguir as taxas desses municípios nos últimos 30 dias, comparadas com a taxa do Estado, para que o leitor possa observar quantos e em quais dias a taxa destes municípios esteve acima da taxa do Estado e sua evolução nos últimos dias. (Figuras 4 a 12).

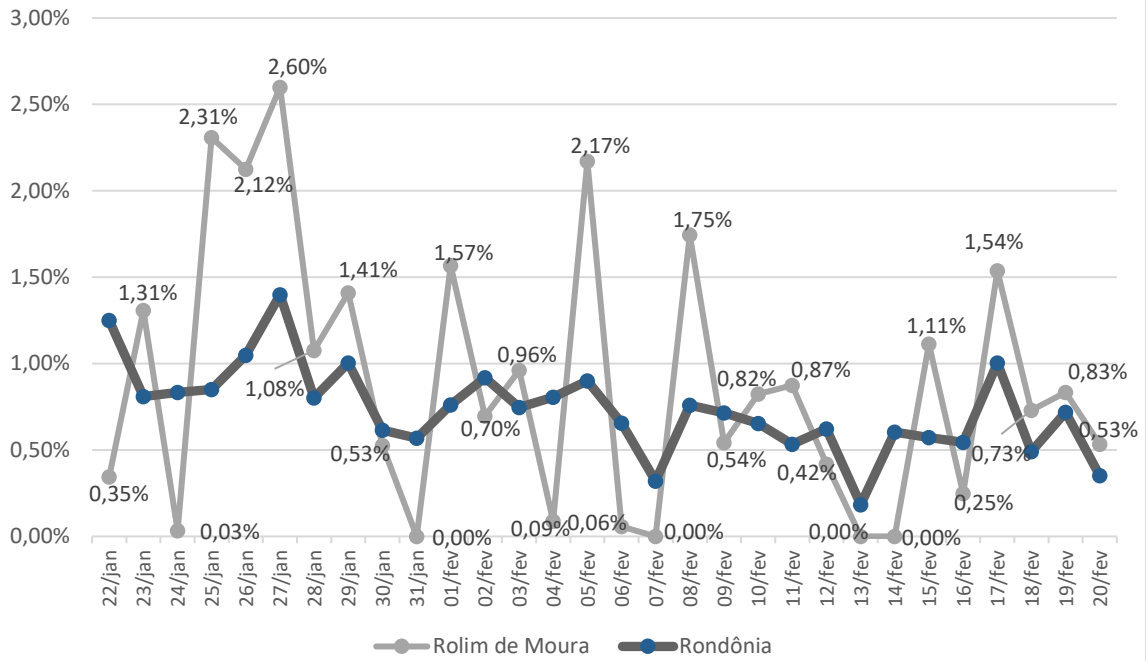


Fonte: Dos autores, com dados dos Boletins da SESAU-RO



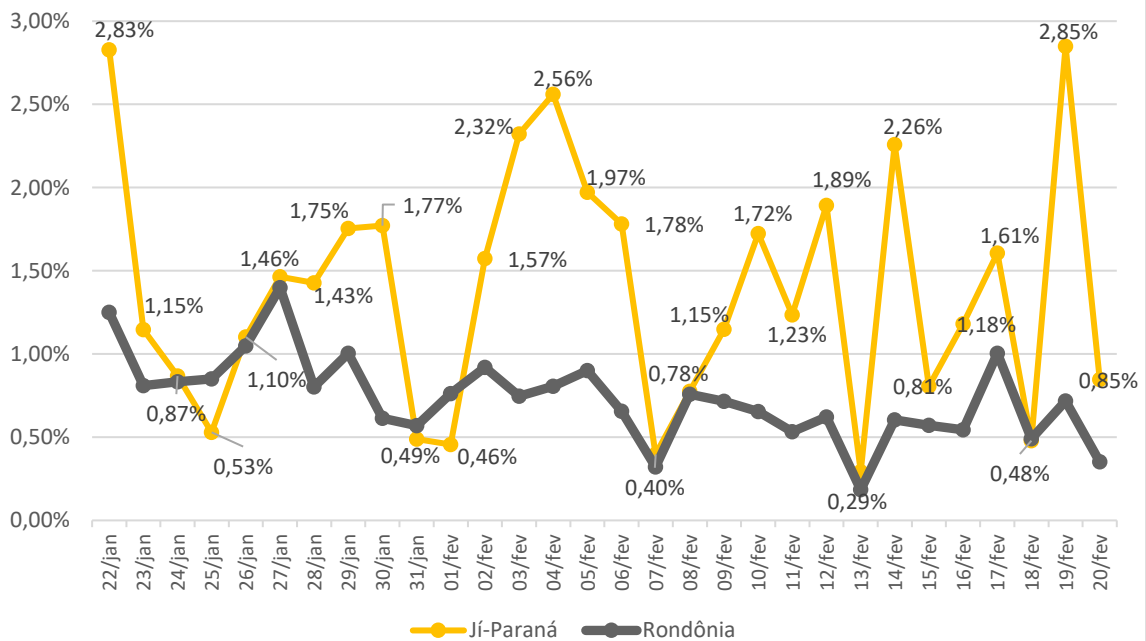
Fonte: Dos autores, com dados dos Boletins da SESAU-RO

Figura 6. Rolim de Moura X Rondônia. Taxa diária de variação do número de casos



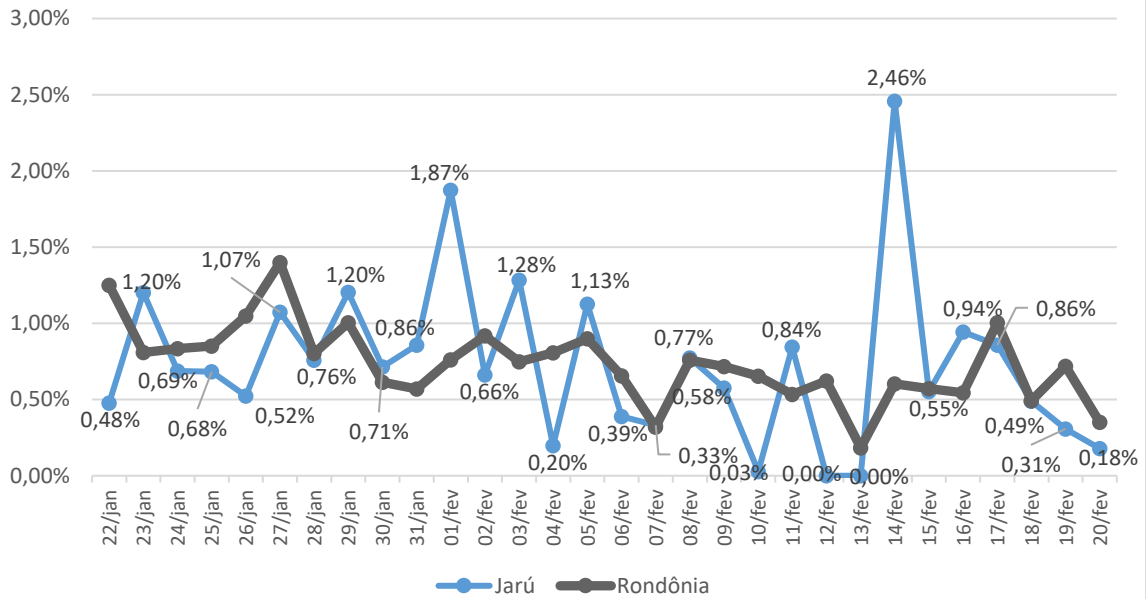
Fonte: Dos autores, com dados dos Boletins da SESAU-RO

Figura 7. Jí-Paraná X Rondônia. Taxa diária de variação do número de casos



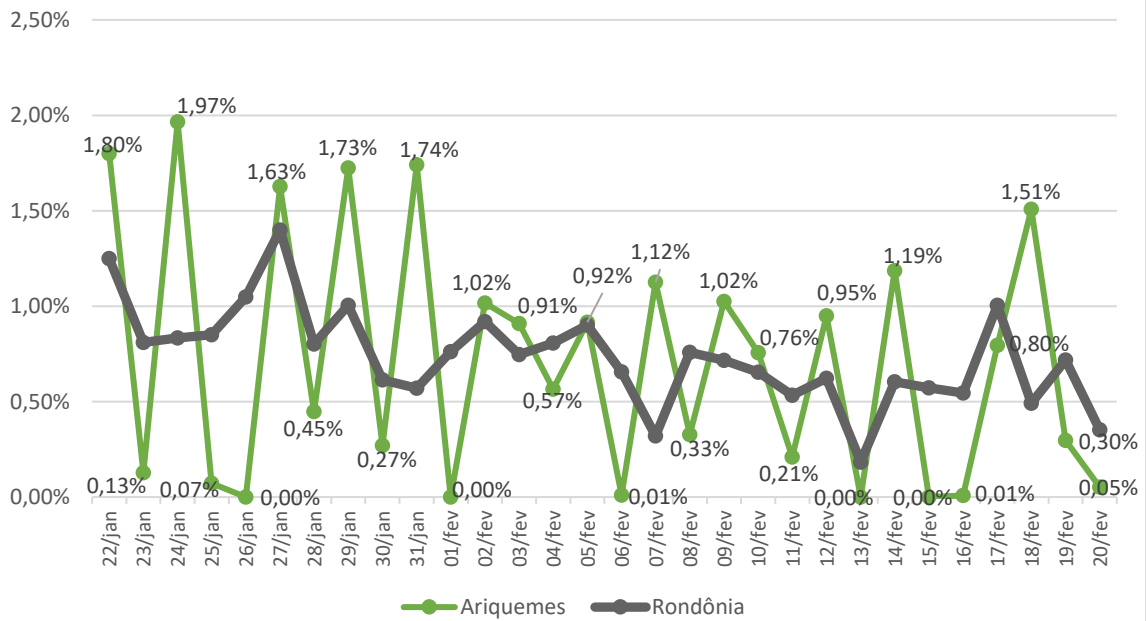
Fonte: Dos autores, com dados dos Boletins da SESAU-RO

Figura 8. Jarú X Rondônia. Taxa diária de variação do número de casos

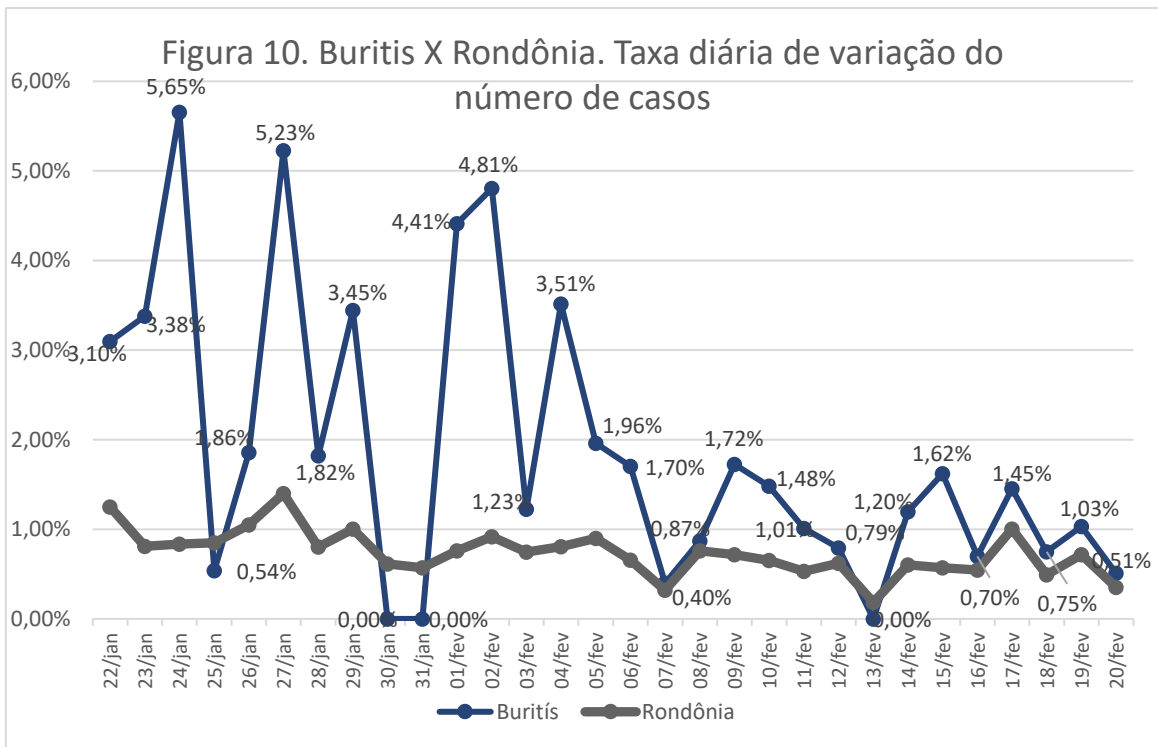


Fonte: Dos autores, com dados dos Boletins da SESAU-RO

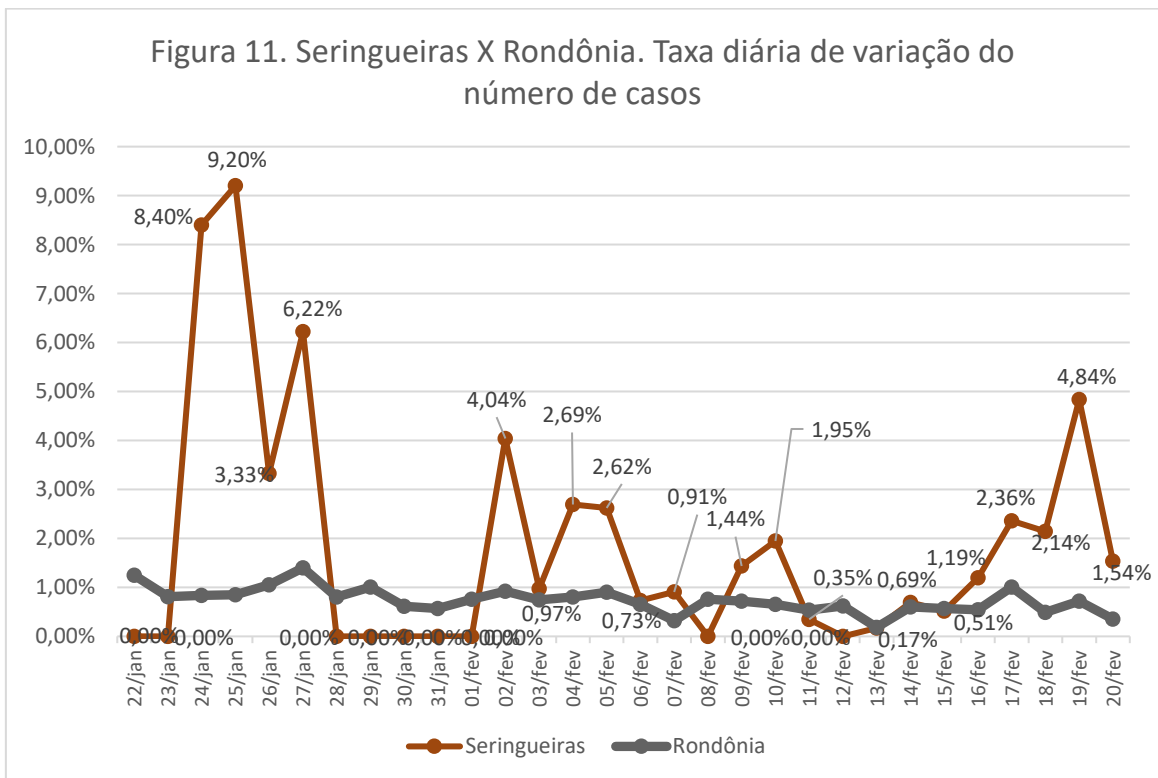
Figura 9. Ariquemes X Rondônia. Taxa diária de variação do número de casos



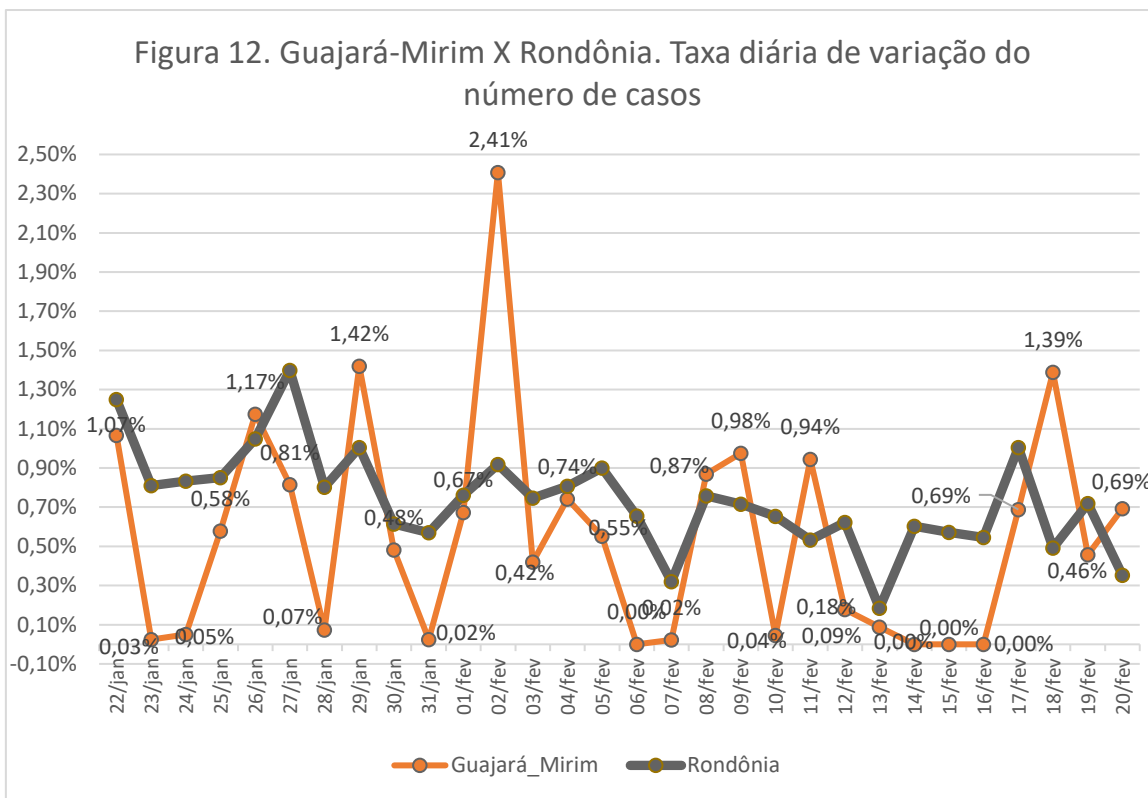
Fonte: Dos autores, com dados dos Boletins da SESAU-RO



Fonte: Dos autores, com dados dos Boletins da SESAU-RO



Fonte: Dos autores, com dados dos Boletins da SESAU-RO



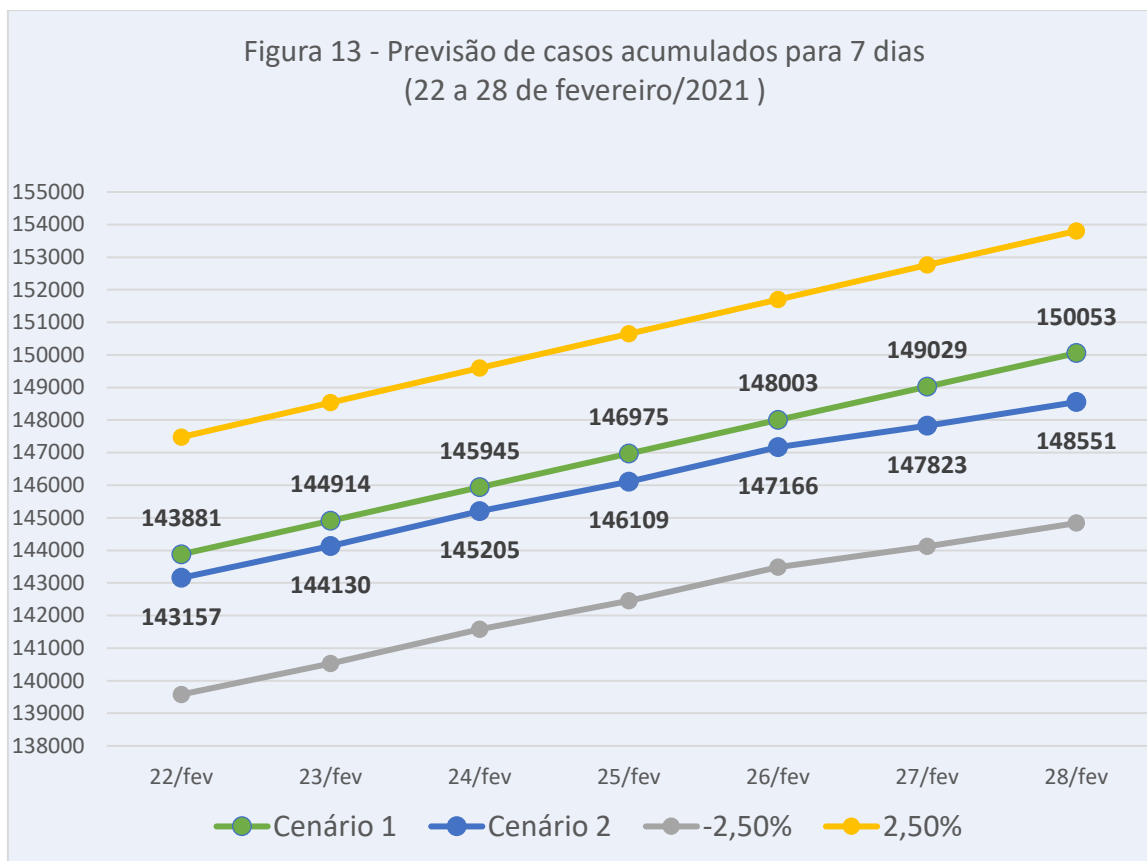
Fonte: Dos autores, com dados dos Boletins da SESAU-RO

Os cenrios construdos, com as respectivas predies de casos, considerando intervalos de confiana de **2,5%** para menos ou para mais, so apresentados no Quadro 1 e na Figura 13.

Quadro 1: Previses do nmero de casos de COVID-19 para o perodo de 22 a 28 de fevereiro de 2021.

DATA	Cenrio 1			Cenrio 2		
	PREVISO	Intervalo Confiana		PREVISO	Intervalo Confiana	
		-2,5%	2,5%		-2,5%	2,5%
22/fev	143881	140284	147478	143157	139578	146736
23/fev	144914	141291	148537	144130	140527	147733
24/fev	145945	142296	149594	145205	141575	148835
25/fev	146975	143301	150649	146109	142456	149762
26/fev	148003	144303	151703	147166	143487	150845
27/fev	149029	145303	152755	147823	144127	151519
28/fev	150053	146302	153804	148551	144837	152265

Fonte: Elaborado pelos autores com base nos dados dos Boletins oficiais da SESAU-RO.



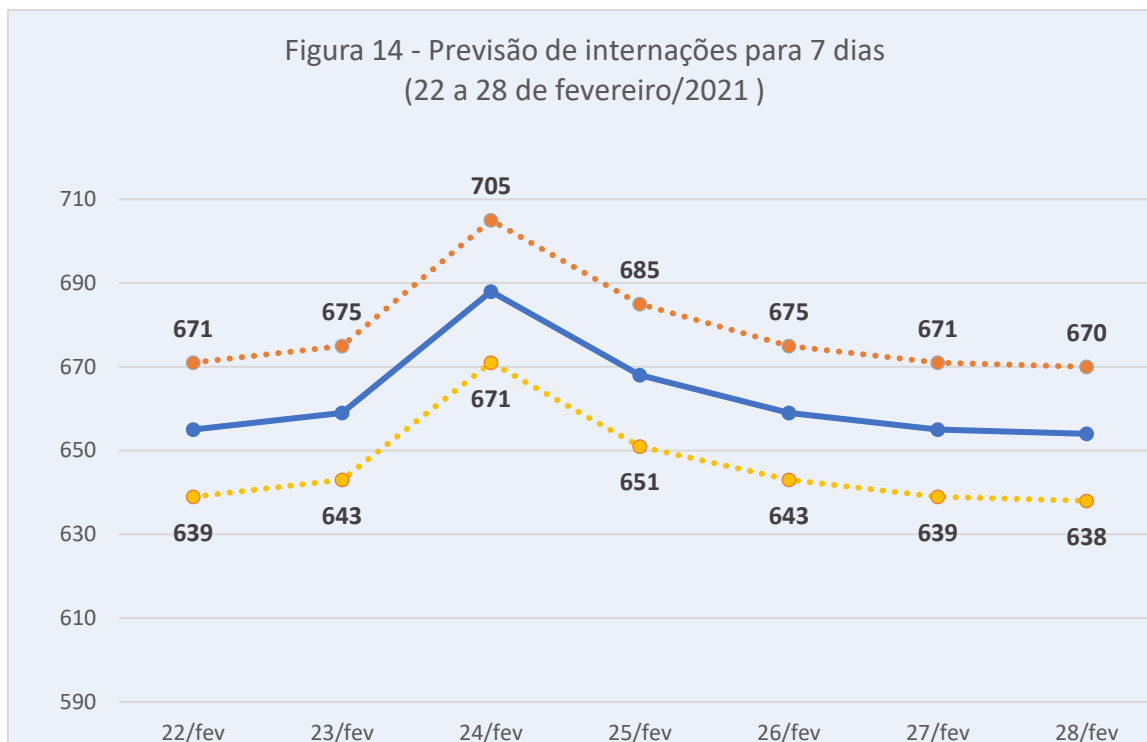
Fonte: Elaborado pelos autores com base nos dados dos Boletins oficiais da SESAU-RO.

A predição de internações para a semana de 22 a 28 de fevereiro de 2021, considerando intervalos de confiança de **5%** para menos ou para mais, está apresentada no Quadro 2 e na Figura 14.

Quadro 2 - Previsão de internações por COVID-19, seguindo a tendência dos dados oficiais da semana anterior por dias

Dias	Previsão	Intervalo de confiança	
		-5%	5%
22/fev	655	639	671
23/fev	659	643	675
24/fev	688	671	705
25/fev	668	651	685
26/fev	659	643	675
27/fev	655	639	671
28/fev	654	638	670

Fonte: Elaborado pelos autores com base a dados dos Boletins oficiais da SESAU-RO.

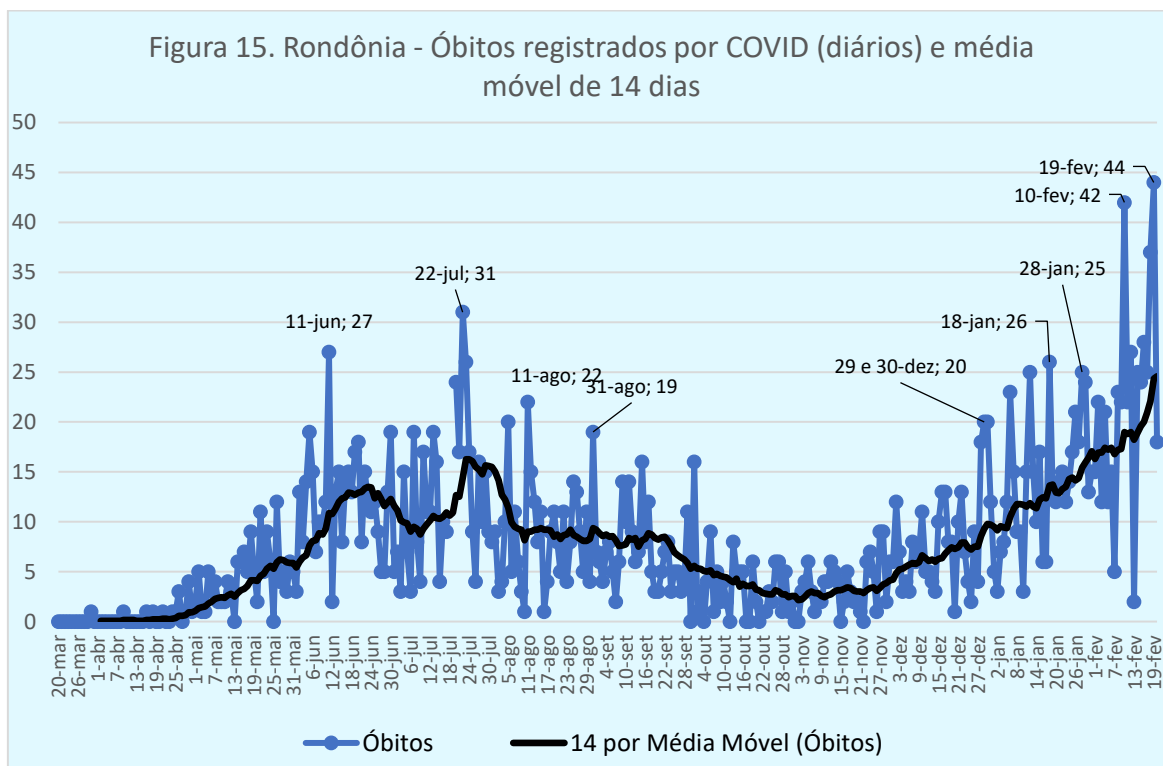


Fonte: Elaborado pelos autores com base a dados dos Boletins oficiais da SESAU-RO.

Diante d quadro atual de operacionalização da assistência, em que persiste a incapacidade operacional para atender de forma adequada as demandas para o tratamento especialmente dos casos graves, que precisam de internação em leitos clínicos e de terapia intensiva. Continuam sendo encaminhadas pessoas para outros estados, para internação. Isto é, mais do que nunca fica evidente a necessidade de investir na PREVENÇÃO da doença. Até porque os outros estados começam a recusar os encaminhamentos locais, dado o esgotamento da sua própria capacidade instalada. A estratégia de ampliar a rede hospitalar, incluindo leitos de UTI, embora necessária e mais atraente para alguns gestores, não deveria ter sido a única intervenção governamental, como foi observado. O preço a pagar está se mostrando muito indigesto, especialmente para as famílias diretamente atingidas, com doentes graves e mortes, aliado às dificuldades para atendimento.

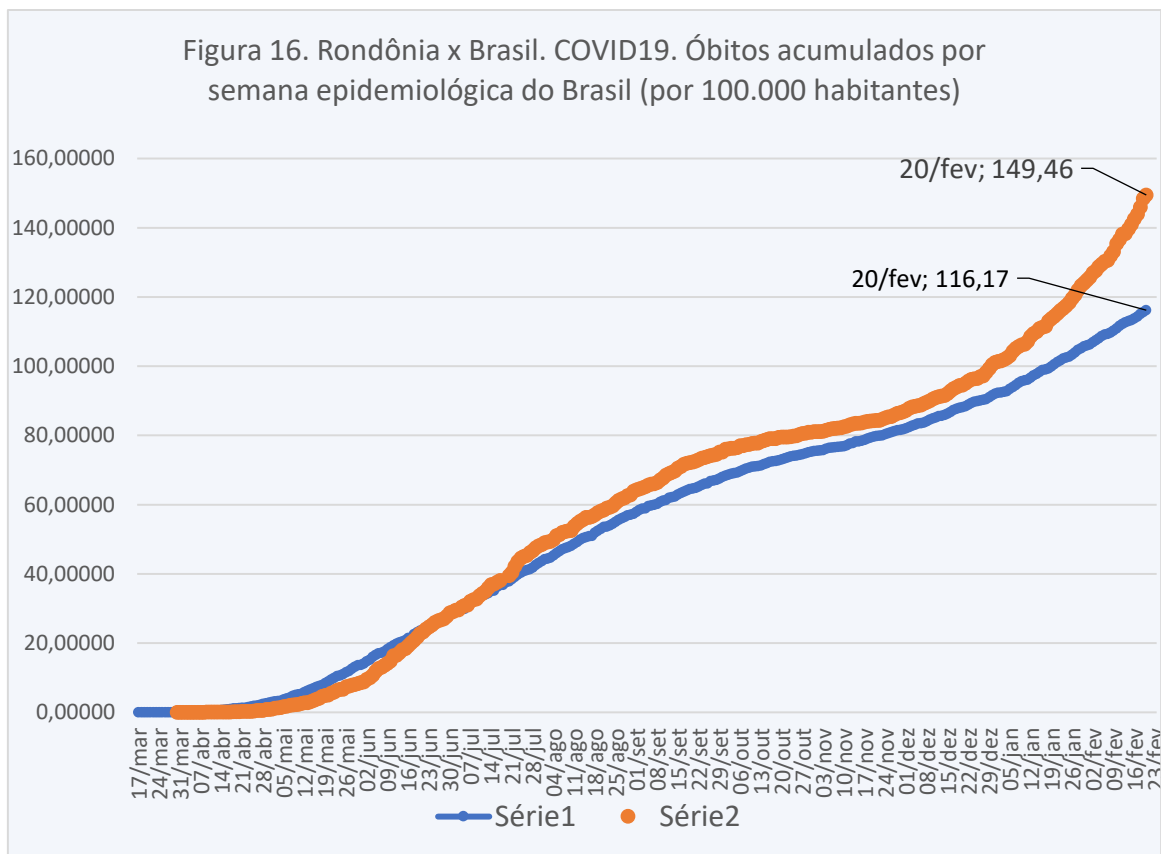
Na figura 15 apresenta-se o número de óbitos diários registrados no Estado de Rondônia desde o início da pandemia, por data de ocorrência com a média móvel por 14 dias, onde se observa claramente o aumento do número de óbitos nas últimas semanas, refletido na média móvel de 14 dias. O número de 42 óbitos reportados em Rondônia no dia 10 de fevereiro é o maior reportado nos boletins do Estado desde o início da

pandemia. Nos últimos dias gerou-se a controvérsia sobre as datas em que são reportados os óbitos no município de Porto Velho, especificamente, e a diferença entre os dados sobre as mortes do município e do Estado. Estas diferenças devem ter sido resolvidas, mas de qualquer maneira o foco principal não é a discussão sobre quem tem a verdade, e sim que há cidadãos morrendo diariamente em todo o Estado e a média móvel mostra essa tendência de aumento contínuo das últimas semanas. Estas diferenças entre os óbitos reportados são fortes indícios de que os números divulgados se referem a uma parcela do que de fato ocorre com a pandemia. Isto é, para cada caso registrado podem estar ocorrendo vários outros que não chegam ao conhecimento das autoridades sanitárias.



Fonte: Elaborado pelos autores com base a dados dos Boletins oficiais da SESAU.

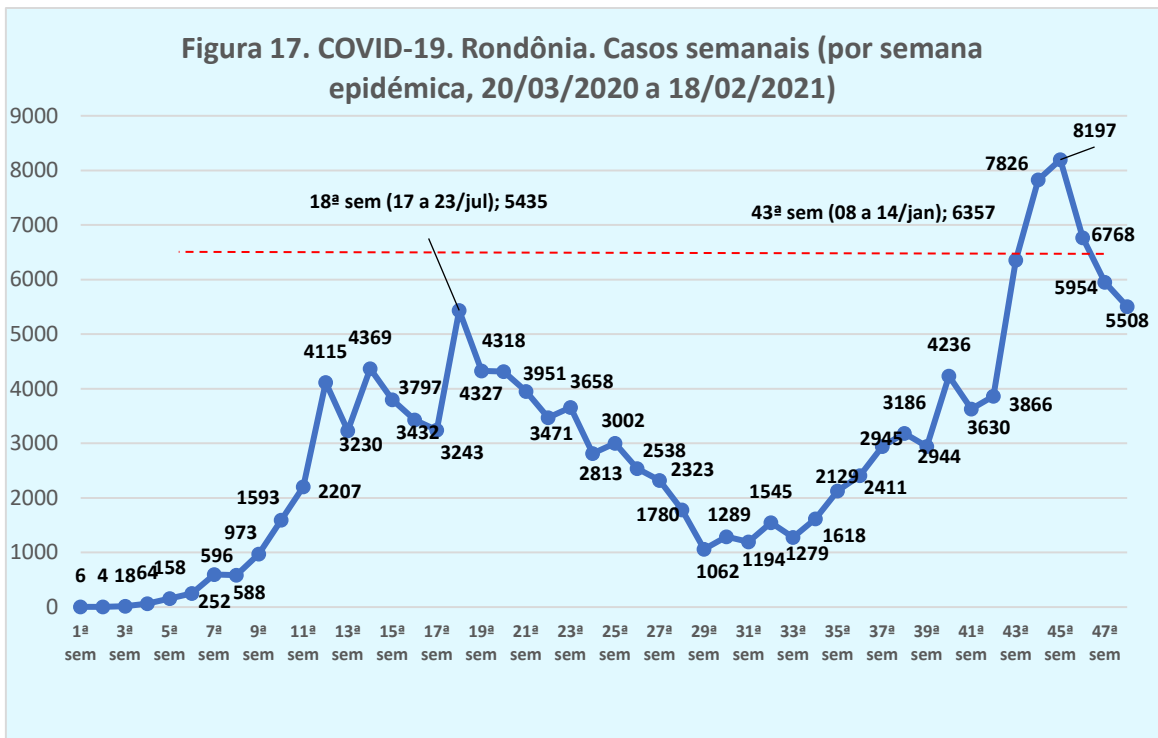
Na figura 16 está um comparativo do Brasil e Rondônia com relação ao índice de óbitos acumulados por cada 100.000 habitantes.



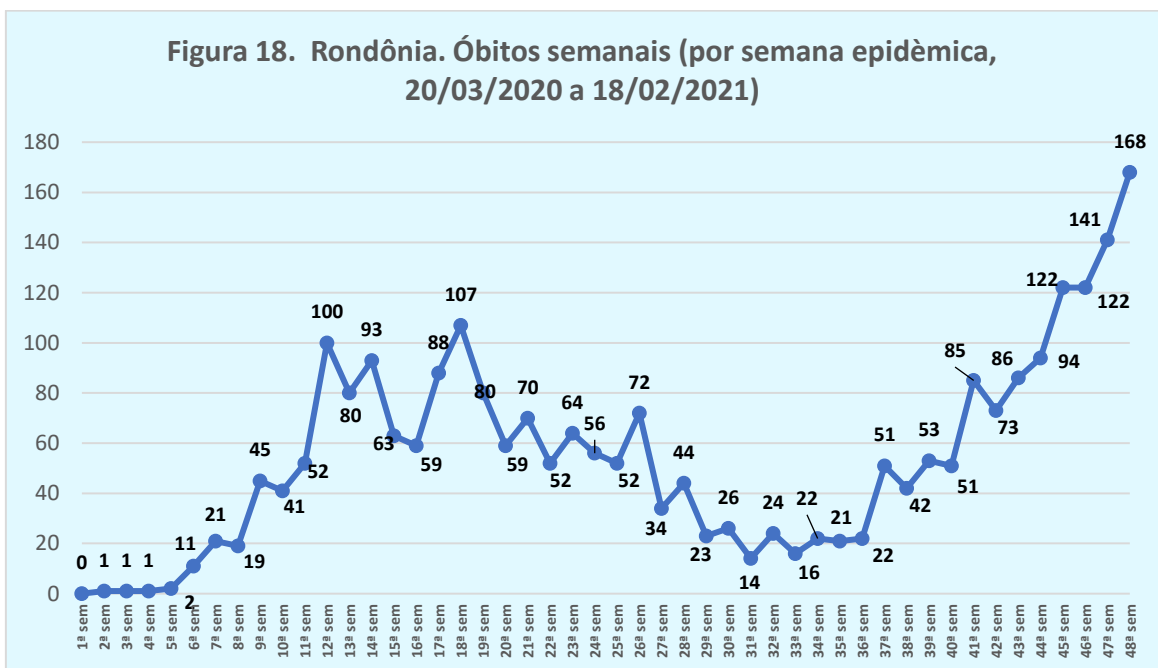
Fonte: Elaborado pelos autores com base a dados dos Boletins oficiais da SESAU-RO e do Consorcio de veículos de imprensa-Brasil.

Na comparação da mortalidade por COVID-19 relativizada pelo tamanho da população, a taxa de Rondônia ultrapassa a média nacional a partir de junho de 2020, mantendo-se acima até o momento atual e aumentando a diferença nas últimas semanas (Rondônia com 151 óbitos e Brasil com 117 óbitos para cada 100 mil habitantes em 20 de fevereiro de 2021). Aliás, Rondônia ocupa a sétima posição, estando junto com outros 18 estados que apresentam taxa superior a 100 óbitos por COVID-19 a cada 100 mil habitantes. Dados detalhados podem ser obtidos no site SUSANALITICO^{liv}.

O número de casos e de óbitos pela doença, nas últimas semanas, superou o que ocorreu no primeiro pico da pandemia. Nas últimas três semanas o número de casos tem mostrado tendência decrescente, mas com valores ainda acima do número máximo alcançado na “primeira onda”. Esperamos que essa tendência continue e que represente o início do controle da pandemia no Estado. Já o número de mortes continua sua perigosa tendência ascendente nas últimas semanas. Observe-se nas figuras 17 e 18 para detalhes.



Fonte: Elaborado pelos autores com base a dados dos Boletins oficiais da SESAU.



Fonte: Elaborado pelos autores com base a dados dos Boletins oficiais da SESAU.

Diante desta situação, persistem as recomendações à população: que sejam mantidas e ampliadas as medidas de distanciamento social, os cuidados com higiene e etiqueta respiratória e o uso permanente de máscara. Estas medidas somente poderão ser relaxadas com a vacinação da população e com a identificação de medicamentos específicos para o tratamento dos doentes.

Certamente, apenas ações de mídia não são suficientes para conter a pandemia. Ações de fiscalização, visando coibir as aglomerações precisam ser ampliadas. Atribuir à população a responsabilidade exclusiva pela situação atual demonstra apenas o despreparo e o desprezo das autoridades para com a vida, especialmente dos mais pobres e dos idosos.

Estes dados continuam sendo compartilhados com as autoridades estaduais, para que possam ser adotadas medidas concretas para a contenção da pandemia em nosso Estado.

i Rodriguez & Escobar, 2020. Taxa de variação diária da COVID-19: possível efeito das medidas de mitigação social. Disponível em:

<http://www.coronavirus.unir.br/uploads/81688986/arquivos/impacto%20do%20isolamento%20social.pdf> (acesso em 09/05/2020).

ii Rodriguez & Escobar, 2020. Previsão para COVID para Rondônia nos próximos 7 dias (09/04 a 15/04). Disponível em <http://www.coronavirus.unir.br/uploads/81688986/ESCOBAR/covid.pdf> (acesso em 17/04/2020).

iii Rodriguez & Escobar, 2020. Validação da Previsão para Rondônia do 09 ao 15 de abril. Disponível em <http://www.coronavirus.unir.br/uploads/81688986/ESCOBAR/validacao.pdf> (acesso em 09/05/2020).

iv Rodriguez & Escobar, 2020. Predição do comportamento da pandemia da COVID-19, Rondônia, 17 a 23 de abril, 2020. <http://www.coronavirus.unir.br/noticia/exibir/11086> (acesso em 09/05/2020).

v Rodriguez & Escobar, 2020. Predição do comportamento da pandemia da COVID-19, Rondônia, 24 de abril a 03 de maio, 2020. Disponível em <http://www.coronavirus.unir.br/noticia/exibir/11201> (acesso em 09/05/2020).

vi Rodriguez & Escobar, 2020. Predição do comportamento da pandemia da COVID-19, Rondônia, 04 a 10 de maio, 2020. Disponível em <http://www.coronavirus.unir.br/noticia/exibir/11203> (acesso em 09/05/2020).

vii Rodriguez & Escobar, 2020. Predição do comportamento da pandemia da COVID-19, Rondônia, 11 a 17 de maio, 2020. Disponível em http://www.coronavirus.unir.br/uploads/81688986/arquivos/03_Previs_o_para_COVID_para_Rond_onia_17_a_23_de_abril_Ana_Tomas_2080650850.pdf (acesso em 16/05/2020).

viii Rodriguez & Escobar, 2020. Predição do comportamento da pandemia da COVID-19, Rondônia, 18 a 24 de maio, 2020. Disponível em http://www.coronavirus.unir.br/uploads/81688986/arquivos/Predi_o_COVID19_RO_semana_18_a_24_de_maiο_versao_final_retific_1_1738862668.pdf (acesso em 24/05/2020).

ix Rodriguez & Escobar, 2020. Predição do comportamento da pandemia da COVID-19, Rondônia 25 a 31 de maio, 2020. Disponível em http://www.coronavirus.unir.br/uploads/81688986/arquivos/Predi_o_COVID19_RO_semana_25_a_31_de_maiο_versaoFinal_296976091.pdf (acesso em 21/06/2020).

x Rodriguez & Escobar, 2020. Predição do comportamento da pandemia da COVID-19, Rondônia, 01 a 07 de junho, 2020. Disponível em http://www.coronavirus.unir.br/uploads/81688986/arquivos/Predi_o_COVID19_RO_semana_01_a_07_de_junho_924151171.pdf (acesso em 21/06/2020).

xi Rodriguez & Escobar, 2010. Predição do comportamento da pandemia da COVID-19, Rondônia, 08 a 14 de junho, 2020. Disponível em http://www.coronavirus.unir.br/uploads/81688986/arquivos/Predi_o_COVID19_RO_semana_08_a_14_de_junho_790691823.pdf (acesso em 21/06/2020).

xii Rodriguez & Escobar, 2020. Predição do comportamento da pandemia da COVID-19, Rondônia, 15 a 21 de junho, 2020. Disponível em

http://www.coronavirus.unir.br/uploads/81688986/arquivos/Predi_o_COVID19_RO_semana_15_a_21_de_junho_1443261084.pdf (acesso em 21/06/2020).

^{xiii} Rodriguez & Escobar, 2020. Predição do comportamento da pandemia da COVID-19, Rondônia, 22 a 28 de junho, 2020. Disponível em

http://www.coronavirus.unir.br/uploads/81688986/arquivos/Predi_o_COVID19_RO_semana_22_a_28_de_junho_rev_1033999430.pdf (acesso em 28/06/2020).

^{xiv} Rodriguez & Escobar, 2020. Predição do comportamento da pandemia da COVID-19, Rondônia, 29 de junho a 5 de julho, 2020. Disponível em

http://www.coronavirus.unir.br/uploads/81688986/arquivos/Predi_o_COVID19_RO_semana_29_de_junho_a_5_de_julho_rev_1642827087.pdf (acesso em 05/07/2020).

^{xv} Rodriguez & Escobar, 2020. Predição do comportamento da pandemia da COVID-19, Rondônia, 13 a 19 de julho, 2020. Disponível em

http://www.coronavirus.unir.br/uploads/81688986/arquivos/Predi_o_COVID19_RO_semana_13_a_19_de_julho_revisado_2127809512.pdf (acesso em 19/07/2020).

^{xvi} Rodriguez & Escobar, 2020. Predição do comportamento da pandemia da COVID-19, Rondônia, 06 de a 12 de julho, 2020. Disponível em

http://www.coronavirus.unir.br/uploads/81688986/arquivos/Predi_o_COVID19_RO_semana_06_a_12_de_julho_1776017723.pdf (acesso em 23/08/2020).

^{xvii} Rodriguez & Escobar, 2020. Predição do comportamento da pandemia da COVID-19, Rondônia, 20 de a 26 de julho, 2020. Disponível em

http://www.coronavirus.unir.br/uploads/81688986/arquivos/Predi_o_COVID19_RO_semana_20_a_26_de_julho_vf_723213883.pdf (acesso em 23/08/2020).

^{xviii} Rodriguez & Escobar, 2020. Predição do comportamento da pandemia da COVID-19, Rondônia, 27 de julho a 02 de agosto, 2020. Disponível em

http://www.coronavirus.unir.br/uploads/81688986/arquivos/Predi_o_COVID19_RO_semana_27_de_julho_a_02_de_agosto_v1_1309593834.pdf (acesso em 02/08/2020).

^{xix} Rodriguez & Escobar, 2020. Predição do comportamento da pandemia da COVID-19, Rondônia, 03 a 09 de agosto, 2020. Disponível em

http://www.coronavirus.unir.br/uploads/81688986/arquivos/Predi_o_COVID19_RO_semana_03_a_09_de_agosto_v2_523669702.pdf (acesso em 23/08/2020).

^{xx} Rodriguez & Escobar, 2020. Predição do comportamento da pandemia da COVID-19, Rondônia, 10 a 16 de agosto, 2020. Disponível em

http://www.coronavirus.unir.br/uploads/81688986/arquivos/Predi_o_COVID19_RO_semana_10_a_16_de_agosto_v2_1135243537.pdf (acesso em 14/02/2021).

^{xxi} Rodriguez & Escobar, 2020. Predição do comportamento da pandemia da COVID-19, Rondônia, 17 a 23 de agosto, 2020. Disponível em

http://www.coronavirus.unir.br/uploads/81688986/arquivos/Predi_o_COVID19_RO_semana_17_a_23_de_agosto_v3_1520118879.pdf (acesso em 23/08/2020).

^{xxii} Rodriguez & Escobar, 2020. Predição do comportamento da pandemia da COVID-19, Rondônia, 24 a 30 de agosto, 2020. Disponível em

http://www.coronavirus.unir.br/uploads/81688986/arquivos/Predi_o_COVID19_RO_semana_24_a_30_de_agosto_v2_1525724758.pdf (acesso em 30/08/2020).

^{xxiii} Rodriguez & Escobar, 2020. Predição do comportamento da pandemia da COVID-19, Rondônia, 31 de agosto a 6 de setembro, 2020. Disponível em

http://www.coronavirus.unir.br/uploads/81688986/arquivos/Predi_o_COVID19_RO_semana_31_agosto_a_06_setembro_v2_1599464732.pdf (acesso em 06/09/2020).

^{xxiv} Rodriguez & Escobar, 2020. Predição do comportamento da pandemia da COVID-19, Rondônia, 07 a 13 de setembro, 2020. Disponível em

http://www.coronavirus.unir.br/uploads/81688986/arquivos/Predi_o_COVID19_RO_semana_07_a_13_setembro_125355963.pdf (acesso em 12/09/2020).

^{xxv} Rodriguez & Escobar, 2020. Predição do comportamento da pandemia da COVID-19, Rondônia, 14 a 20 de setembro, 2020. Disponível em

http://www.coronavirus.unir.br/uploads/81688986/arquivos/Predi_o_COVID19_RO_semana_14_a_20_setembro_vf_1641390761.pdf (acesso em 27/09/2020).

^{xxvi} Rodriguez & Escobar, 2020. Predição do comportamento da pandemia da COVID-19, Rondônia, 21 a 27 de setembro, 2020. Disponível em

http://www.coronavirus.unir.br/uploads/81688986/arquivos/Predi_o_COVID19_RO_semana_21_a_27_setembro_vf_92285047.pdf (acesso em 27/09/2020).

^{xxvii} Rodriguez & Escobar, 2020. Predição do comportamento da pandemia da COVID-19, Rondônia, 28 de setembro a 04 de outubro, 2020. Disponível em http://www.coronavirus.unir.br/uploads/81688986/arquivos/Predi_o_COVID19_RO_semana_28_setembro_a_04_outubro_v2_1477892715.pdf (acesso em 11/10/2020).

^{xxviii} Rodriguez & Escobar, 2020. Predição do comportamento da pandemia da COVID-19, Rondônia, 05 a 11 de outubro, 2020. Disponível em http://www.coronavirus.unir.br/uploads/81688986/arquivos/Predi_o_COVID19_RO_semana_05_a_11_outubro_v2_1748092727.pdf (acesso em 11/10/2020).

^{xxix} Rodriguez & Escobar, 2020. Predição do comportamento da pandemia da COVID-19, Rondônia, 12 a 18 outubro. Disponível em http://www.coronavirus.unir.br/uploads/81688986/arquivos/Predi_o_COVID19_RO_semana_12_a_18_outubro_vf_1261782953.pdf (acesso em 08/11/2020).

^{xxx} Rodriguez & Escobar, 2020. Predição do comportamento da pandemia da COVID-19, Rondônia, 19 a 25 de outubro. Disponível em http://www.coronavirus.unir.br/uploads/81688986/arquivos/Predi_o_COVID19_RO_semana_19_a_25_outubro_v1_1952216070.pdf (acesso em 08/11/2020).

^{xxxi} Rodriguez & Escobar, 2020. Predição do comportamento da pandemia da COVID-19, Rondônia, 26 de outubro a 01 de novembro, 2020. Disponível em http://www.coronavirus.unir.br/uploads/81688986/arquivos/Predi_o_COVID19_RO_semana_26_outubro_01_nov_final_325768628.pdf (acesso em 31/10/2020)

^{xxxii} Rodriguez & Escobar, 2020. Predição do comportamento da pandemia da COVID-19, Rondônia, 02 a 08 de novembro, 2020. Disponível em <http://www.coronavirus.unir.br/uploads/81688986/Predicao%20COVID19%20RO%20semana%2002%20a%2008%20nov%20rev1.pdf> (acesso em 08/11/2020).

^{xxxiii} Rodriguez & Escobar, 2020. Predição do comportamento da pandemia da COVID-19, Rondônia, 09 a 15 de novembro, 2020. Disponível em http://www.coronavirus.unir.br/uploads/81688986/arquivos/Predi_o_COVID19_RO_semana_09_a_15_nov_v2_1835971257.pdf. (acesso em 02/01/2021).

^{xxxiv} Rodriguez & Escobar, 2020. Predição do comportamento da pandemia da COVID-19, Rondônia, 16 a 22 de novembro, 2020. Disponível em http://www.coronavirus.unir.br/uploads/81688986/arquivos/Predi_o_COVID19_RO_semana_16_a_22_nov_v1_1996755977.pdf (acesso em 22/11/2020).

^{xxxv} Rodriguez & Escobar, 2020. Predição do comportamento da pandemia da COVID-19, Rondônia, 23 a 29 de novembro, 2020. Disponível em http://www.coronavirus.unir.br/uploads/81688986/arquivos/Predi_o_COVID19_RO_semana_23_a_29_nov_vf_528546834.pdf (acesso em 29/11/2020).

^{xxxvi} Rodriguez & Escobar, 2020. Predição do comportamento da pandemia da COVID-19, Rondônia, semana 30 de novembro a 06 de dezembro, 2020. Disponível em http://www.coronavirus.unir.br/uploads/81688986/arquivos/Predi_o_COVID19_RO_semana_30_nov_a_06_dez_vf_1651166554.pdf. (acesso em 02/01/2021).

^{xxxvii} Rodriguez & Escobar, 2020. Predição do comportamento da pandemia da COVID-19, Rondônia, 07 a 13 de dezembro, 2020. Disponível em http://www.coronavirus.unir.br/uploads/81688986/arquivos/Predi_o_COVID19_RO_semana_07_13_dez_vf_2138051826.pdf (acesso em 02/01/2021)

^{xxxviii} Rodriguez & Escobar, 2020. Predição do comportamento da pandemia da COVID-19, Rondônia, 14 a 20 de dezembro, 2020. Disponível em http://www.coronavirus.unir.br/uploads/81688986/arquivos/Predi_o_COVID19_RO_semana_14_20_dez_vf_439802755.pdf (acesso em 02/01/2021)

^{xxxix} Rodriguez & Escobar, 2020. Predição do comportamento da pandemia da COVID-19, Rondônia, 21 a 27 de dezembro, 2020. Disponível em http://www.coronavirus.unir.br/uploads/81688986/arquivos/Predi_o_COVID19_RO_semana_21_27_dez_vf_1394909956.pdf. (acesso em 27/12/2020)

^{xl} Rodriguez & Escobar, 2020. Predição do comportamento da pandemia da COVID-19, Rondônia, 28 de dezembro de 2020 a 03 de janeiro de 2011. Disponível em

http://www.coronavirus.unir.br/uploads/81688986/arquivos/Predi_o_COVID19_RO_semana_28_dez_20_a_03_jan_21_1_241559501.pdf (acesso em 02/01/2021)

^{xli} Rodriguez & Escobar, 2020. Predição do comportamento da pandemia da COVID-19, Rondônia, 04 a 10 de janeiro de 2021. Disponível em

http://www.coronavirus.unir.br/uploads/81688986/arquivos/Previs_o_dos_casos_semana_de_04_a_10_de_janeiro_de_2021_rev_157163264.pdf (acesso em 10/01/2021)

^{xlii} Rodriguez & Escobar, 2020. Predição do comportamento da pandemia da COVID-19, Rondônia, 18 a 24 de janeiro de 2021. Disponível em

http://www.coronavirus.unir.br/uploads/81688986/arquivos/Previs_o_dos_casos_semana_de_18_a_24_de_janeiro_de_2021_ver2_412605375.pdf (acesso em 24/01/2021)

^{xliii} Rodriguez & Escobar, 2020. Predição do comportamento da pandemia da COVID-19, Rondônia, 25 a 31 de janeiro de 2021. Disponível em

http://www.coronavirus.unir.br/uploads/81688986/arquivos/Previs_o_dos_casos_semana_de_25_a_31_de_janeiro_de_2021_956628008.pdf (acesso em 31/01/2021)

^{xliiv} Rodriguez & Escobar, 2020. Predição do comportamento da pandemia da COVID-19, Rondônia, 01 a 07 de fevereiro de 2021. Disponível em

http://www.coronavirus.unir.br/uploads/81688986/arquivos/Previs_o_dos_casos_semana_de_01_a_07_de_fevereiro_de_2021_final_1945346893.pdf (acesso em 07/02/2021)

^{xliv} Rodriguez & Escobar, 2020. Predição do comportamento da pandemia da COVID-19, Rondônia, 08 a 14 de fevereiro de 2021. Disponível em

http://www.coronavirus.unir.br/uploads/81688986/arquivos/Previs_o_dos_casos_semana_de_08_a_14_de_fevereiro_de_2021_vfinal_1183776289.pdf

^{xlvi} Rodriguez & Escobar, 2020. Oito semanas de Covid-19 em Rondônia: resumo e análises. Disponível em

http://www.coronavirus.unir.br/uploads/81688986/arquivos/Oito_semanas_de_COVID_19_em_RO_1583119169.pdf (acesso em 02/01/2021)

^{xlvii} Rodriguez & Escobar, 2020. A trajetória da pandemia por COVID-19. O que os números expressam na vigésima semana da pandemia em Rondônia? Disponível em

http://www.coronavirus.unir.br/uploads/81688986/arquivos/A_trajet_ria_da_pandemia_por_COVID_19_2036396933.pdf (acesso em 02/01/2021).

^{xlviii} Rodriguez & Escobar, 2020. A trajetória da pandemia por COVID-19. O que os números expressam na quadragésima semana da pandemia em Rondônia? Disponível em

http://www.coronavirus.unir.br/uploads/81688986/arquivos/quarenta_semanas_RO_COVID_509301062.pdf (acesso em 02/01/2021)

^{xlix} Brasil, Ministério da Saúde. COVID-19 no Brasil. Disponível em

https://susanalitico.saude.gov.br/extensions/covid-19_html/covid-19_html.html (acesso em 21/02/2021).

^l Rodriguez & Escobar, 2021. Predição do comportamento da pandemia da COVID-19, Rondônia, 15 a 21 de fevereiro de 2021. Disponível em

http://www.coronavirus.unir.br/uploads/81688986/arquivos/Previs_o_dos_casos_semana_de_15_a_21_de_fevereiro_de_2021_vf_1239203553.pdf (acesso em 21/02/2021)