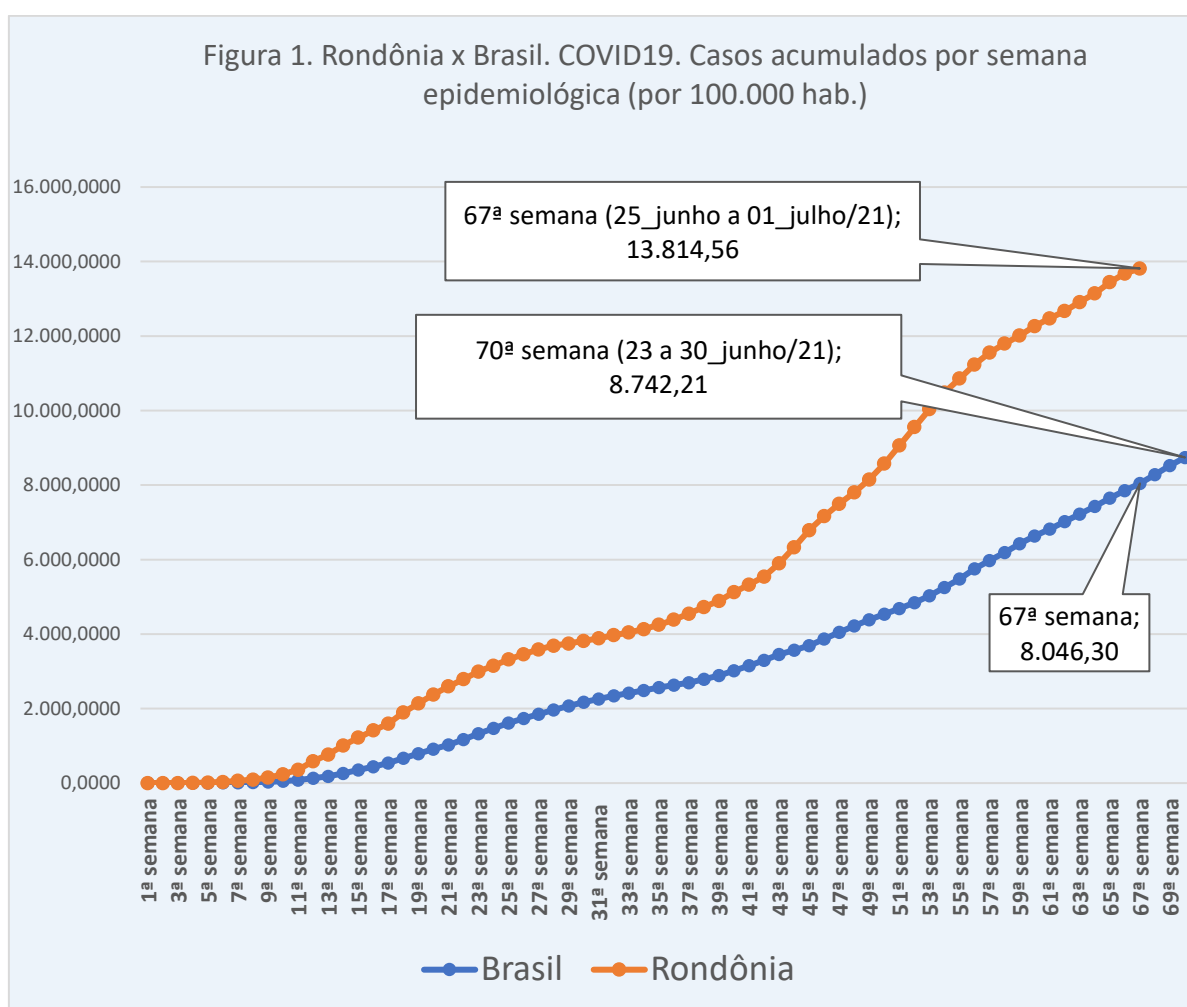


## Predição do comportamento da pandemia da COVID-19, Rondônia, 05 a 11 de julho de 2021

Prof. Dr. Tomás Daniel Menendez Rodriguez<sup>1</sup> & Profa. Dra. Ana Lúcia Escobar<sup>2</sup>

O número de casos acumulados para cada 100 mil habitantes, por semana epidemiológica até o dia 01 de julho de 2021, em Rondônia, continua sendo superior ao apresentado pelo país (Figura 1). A proporção da média de Rondônia com relação à média nacional, diminuiu de 1,74 vezes na 66ª semana para 1,72 vezes, quando comparadas na semana 67, continuando sua lenta tendência de diminuição.



Fonte: Elaborado pelos autores com base nos dados dos Boletins oficiais da SESAU-RO e do Consórcio de veículos de imprensa-Brasil

Até sábado, 03 de julho de 2021, ocorreram em Rondônia 249.496 casos e 6.172 óbitos acumulados por COVID-19, conforme os dados divulgados nos boletins da SESAU.

1 Professor Titular, Departamento de Matemática. Fundação Universidade Federal de Rondônia

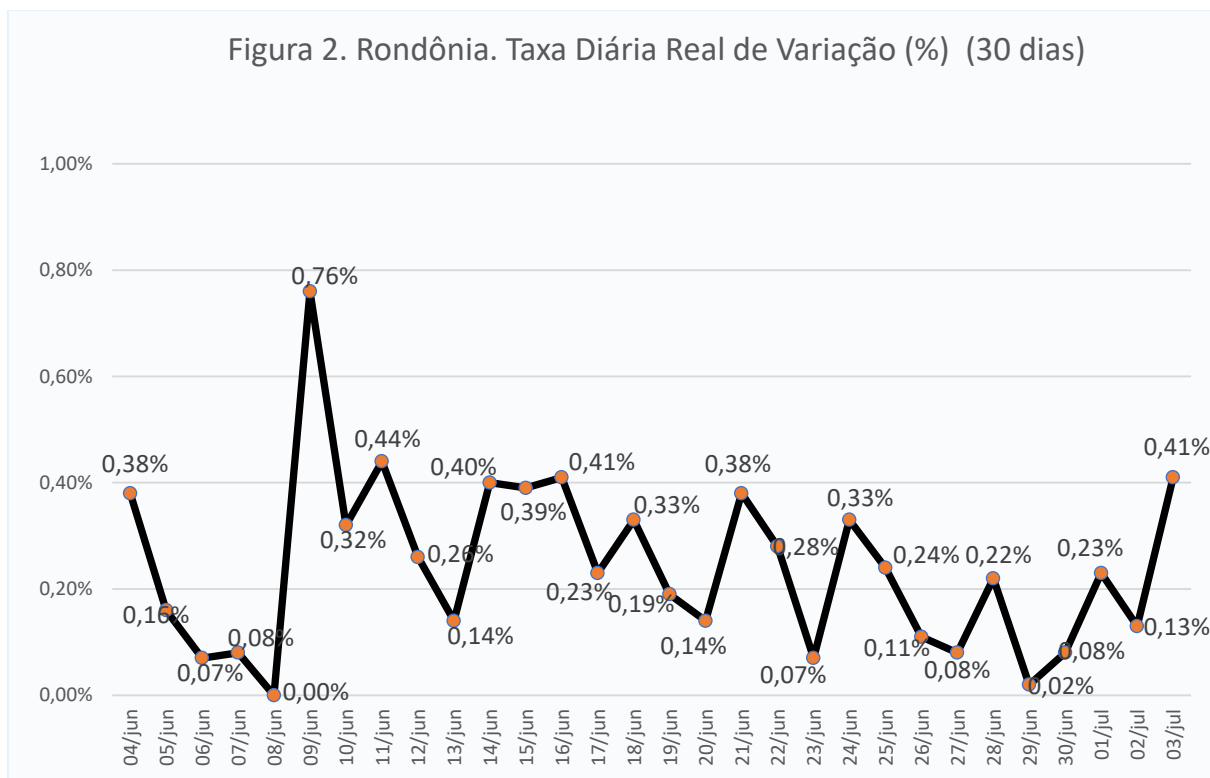
2 Professora Titular, Departamento de Medicina. Fundação Universidade Federal de Rondônia

Nos últimos sete dias (27 de junho a 03 de julho/2021) foram reportados 2.884 novos casos e 60 óbitos por COVID-19 no Estado, ou seja, 912 casos e 25 óbitos a menos que na semana anterior, representando uma notável redução do número de casos (27,5%) e de óbitos (29,4%) com relação à semana precedente. Os autores esperam que estes números continuem diminuindo nas próximas semanas. Os números ainda são altos e por isso é importante que tanto o Governo do Estado e dos municípios, assim como a população em geral, mantenham as medidas de prevenção. É preciso manter as medidas de higiene e distanciamento social, além do uso de máscaras em todos os lugares públicos. E estas medidas ainda independem da situação vacinal individual, dado o desempenho insuficiente da vacinação no Estado. Isto é, as medidas protetivas devem continuar sendo adotadas por todos, mesmo por aqueles que já tomaram as duas doses da vacina.

Os autores vêm se dedicando à análise do comportamento local, inclusive estabelecendo previsões semanais de casos e internações para o Estado de Rondônia. As previsões têm sido baseadas em dois cenários distintos e nas notificações oficiais da Secretaria de Estado da Saúde de Rondônia (SESAU-RO), divulgadas nos boletins diários, até o último dia da semana. Os cenários e a base da modelagem vêm sendo descritos nas divulgações anteriores e podem ser acessadas nas publicações disponíveis em meio eletrônico

Apresenta-se a comparação do comportamento geral da pandemia no país, com o número de casos e de óbitos, e os mesmos parâmetros para o Estado de Rondônia, destacando o município de Porto Velho. O comportamento da COVID-19 por região de saúde e seus municípios foram apresentados nas oito primeiras<sup>lxiv</sup>, na vigésima<sup>lxv</sup> e na quadragésima<sup>lxvi</sup> semanas.

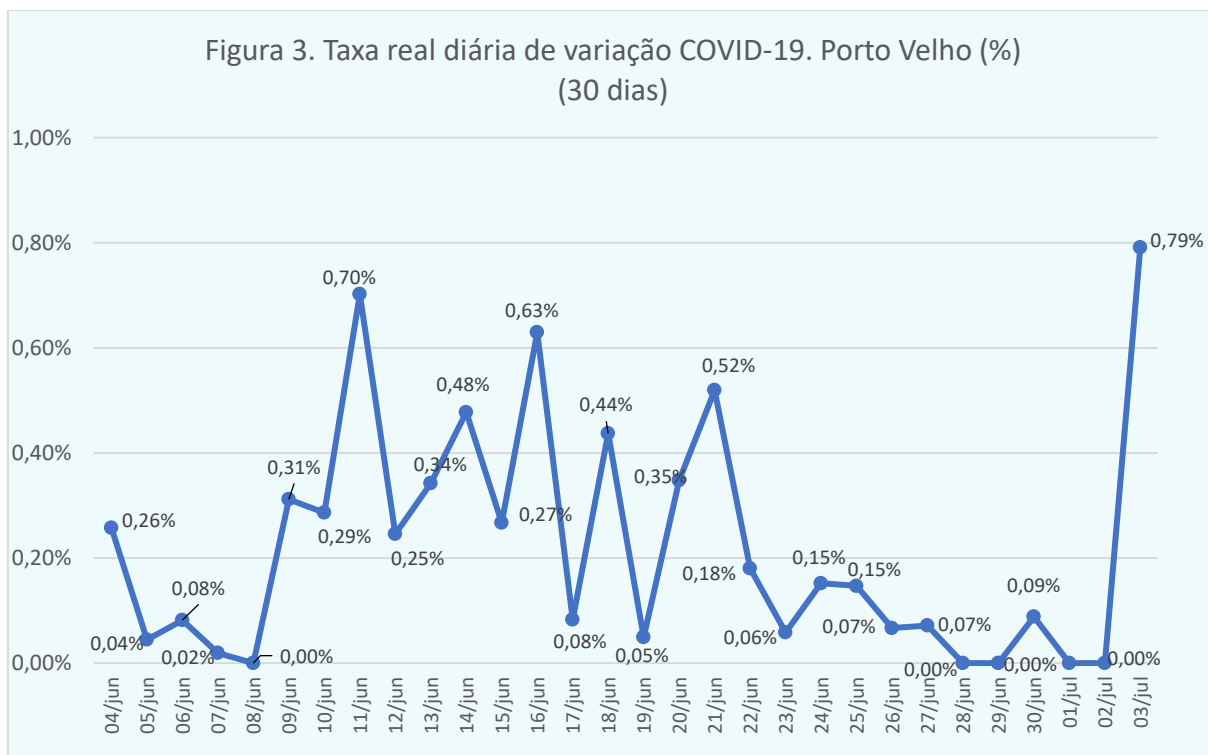
Quanto à velocidade da transmissão (Figura 2), observa-se que, em Rondônia, na última semana, a taxa de variação oscilou entre 0,02% e 0,41%, com amplitude menor do que na semana anterior. A menor taxa (0,02%) aconteceu na terça-feira 29 de junho de 2021 e a maior (0,41%) no sábado, 03 de julho de 2021. A taxa se manteve oscilando durante a semana, aumentando consideravelmente no sábado, 03 de julho, o que pode representar algum represamento de casos nos últimos dias.



Fonte: Elaborado pelos autores com base nos dados dos Boletins oficiais da SESAU-RO.

A tendência média semanal do Estado foi de 412 casos por dia (média inferior à da semana anterior em 130 casos), com a maior quantidade reportada no sábado, 03/07/2021 (1011 casos).

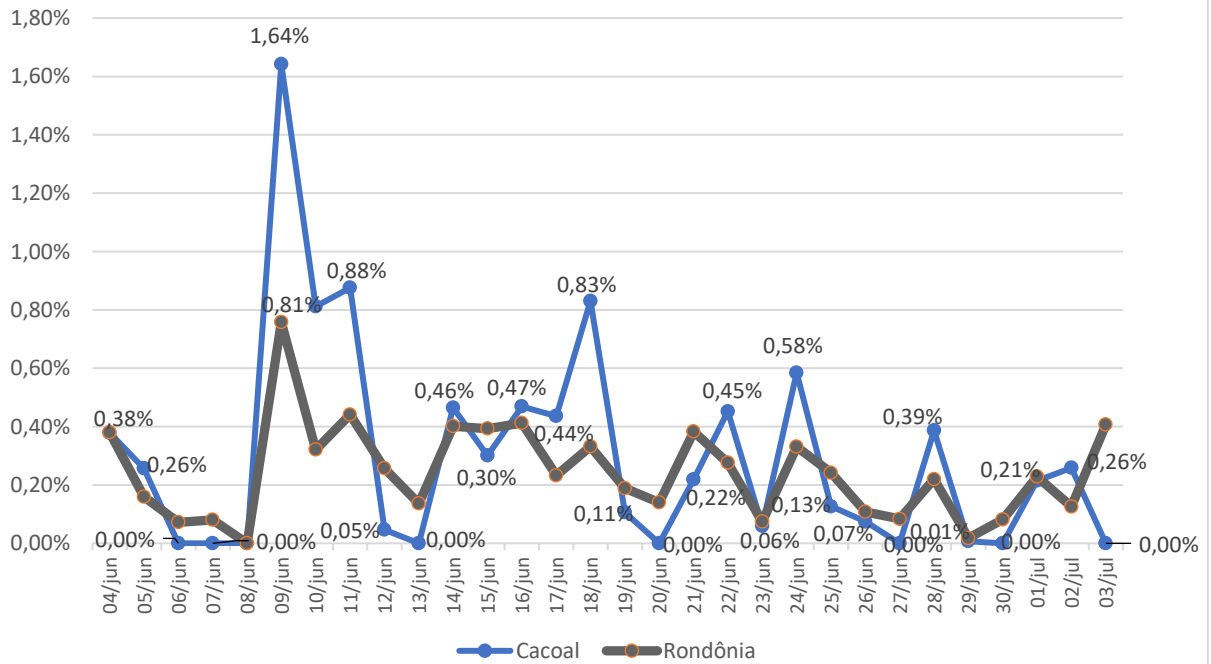
A Figura 3 apresenta a variação das notificações no município de Porto Velho. Observe-se que na última semana, em Porto Velho, houve uma variação menor que a da semana precedente, oscilando entre 0,00% e 0,79%, com o valor mais alto (0,79%) no sábado, 03 de julho. A taxa de 0,00%, reportada em quatro dias da semana foi decorrente de retificações do número de casos realizadas pelo município. A média de casos registrados por dia, em Porto Velho, na semana que termina, foi de 112 casos, 60 casos a menos do que a média dos sete dias anteriores, que era de 172 casos por dia, mantendo a tendência decrescente da semana anterior. Os dados continuam indicando a disseminação da pandemia em outros municípios, mas a incidência de Porto Velho diminuiu com relação à semana anterior, representando agora 27,18% da média diária do Estado, o que significa uma redução de 4,55% na comparação com a semana anterior.



Fonte: Elaborado pelos autores com base nos dados dos Boletins oficiais da SESAU-RO.

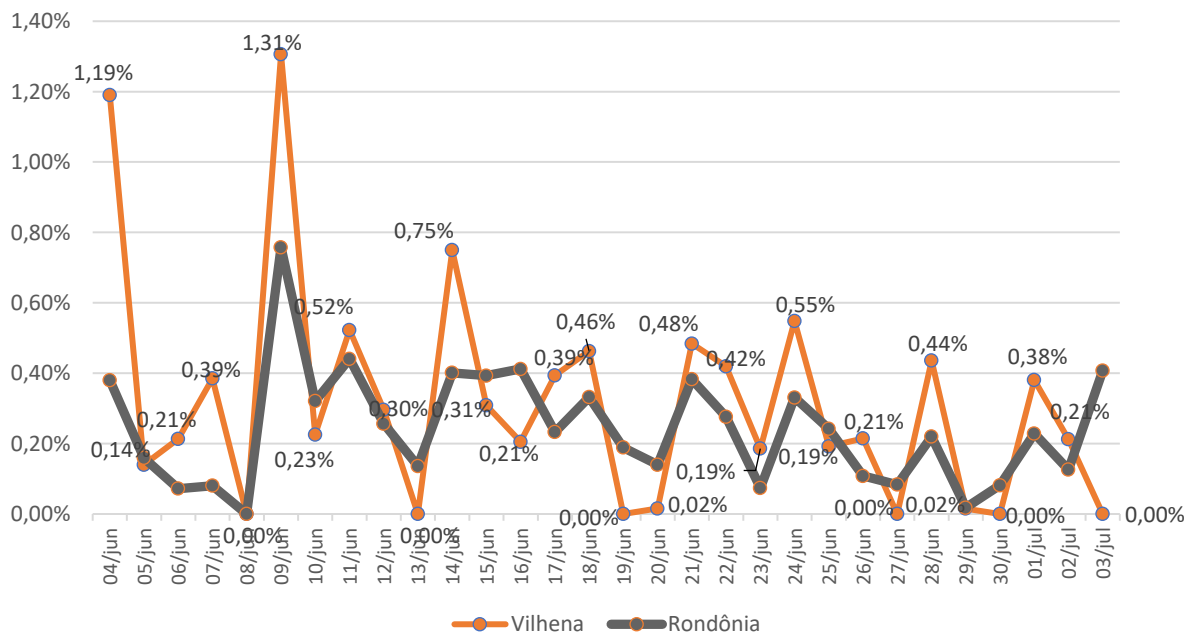
Os autores têm acompanhado o comportamento dos municípios de Cacoal, Vilhena, Rolim de Moura, Ji-Paraná, Jaru, Ariquemes, Buritis e Seringueiras. Apresenta-se a seguir as taxas desses municípios nos últimos 30 dias, comparadas com a taxa do Estado, para que o leitor possa observar em quantos e em quais dias a taxa destes municípios esteve acima da taxa do Estado e sua evolução nos últimos dias (Figuras 4 a 12). Ressalta-se que em todos, exceto Guajará Mirim, há, com frequência, taxas médias superiores às médias estaduais.

Figura 4. Cacoal X Rondônia. Taxa diária de variação do número de casos



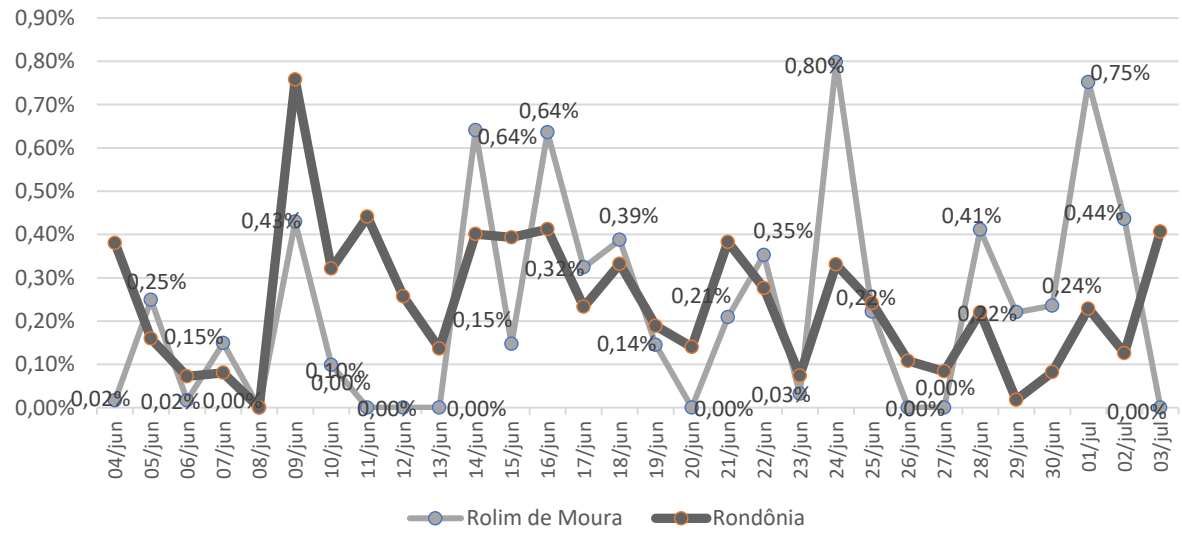
Fonte: Dos autores, com dados dos Boletins da SESAU-RO

Figura 5. Vilhena X Rondônia. Taxa diária de variação do número de casos



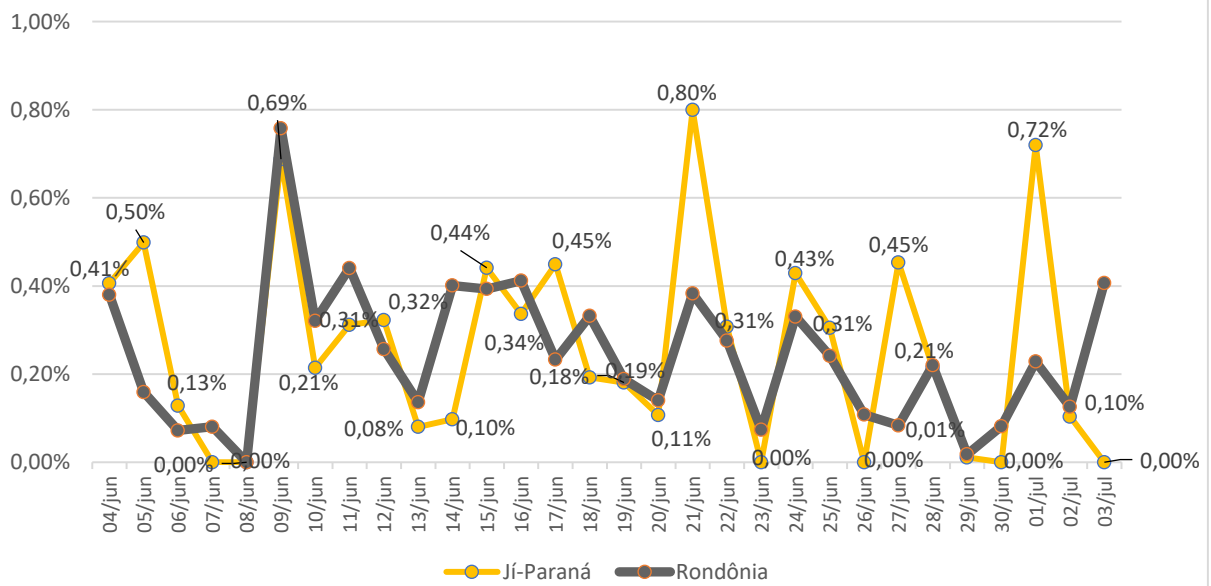
Fonte: Dos autores, com dados dos Boletins da SESAU-RO

Figura 6. Rolim de Moura X Rondônia. Taxa diária de variação do número de casos

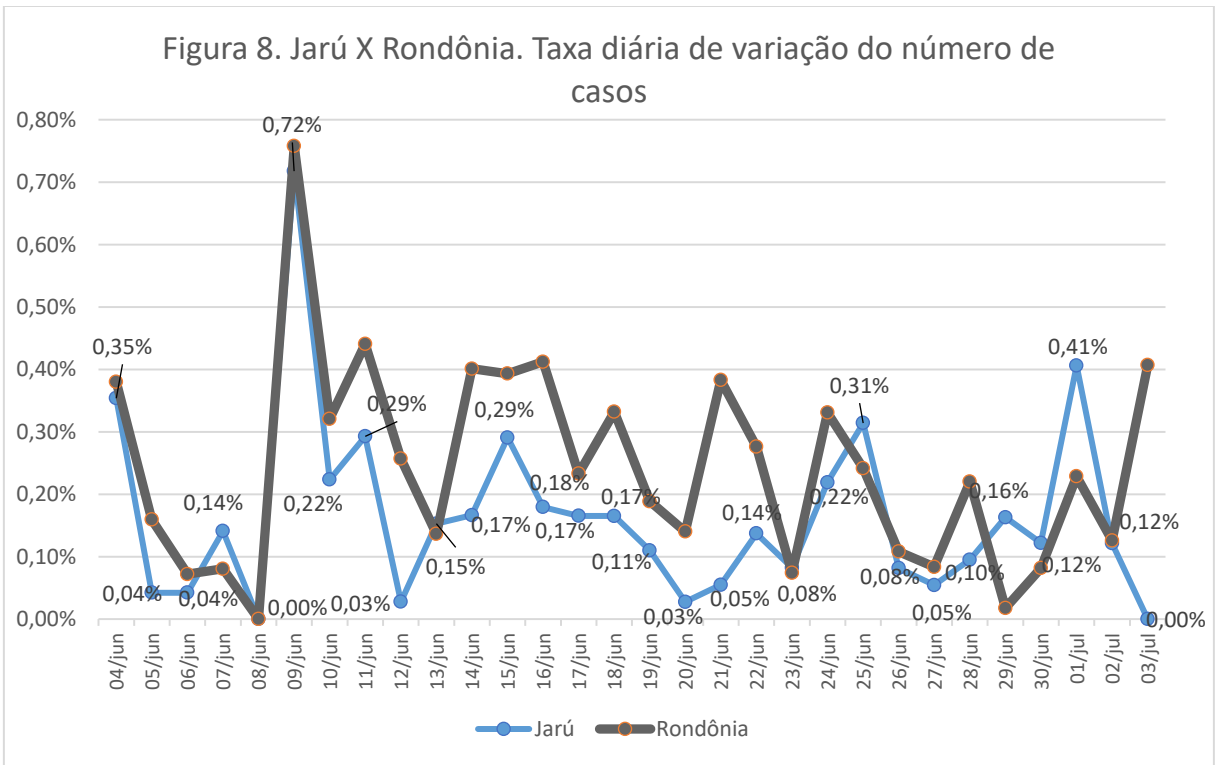


Fonte: Dos autores, com dados dos Boletins da SESAU-RO

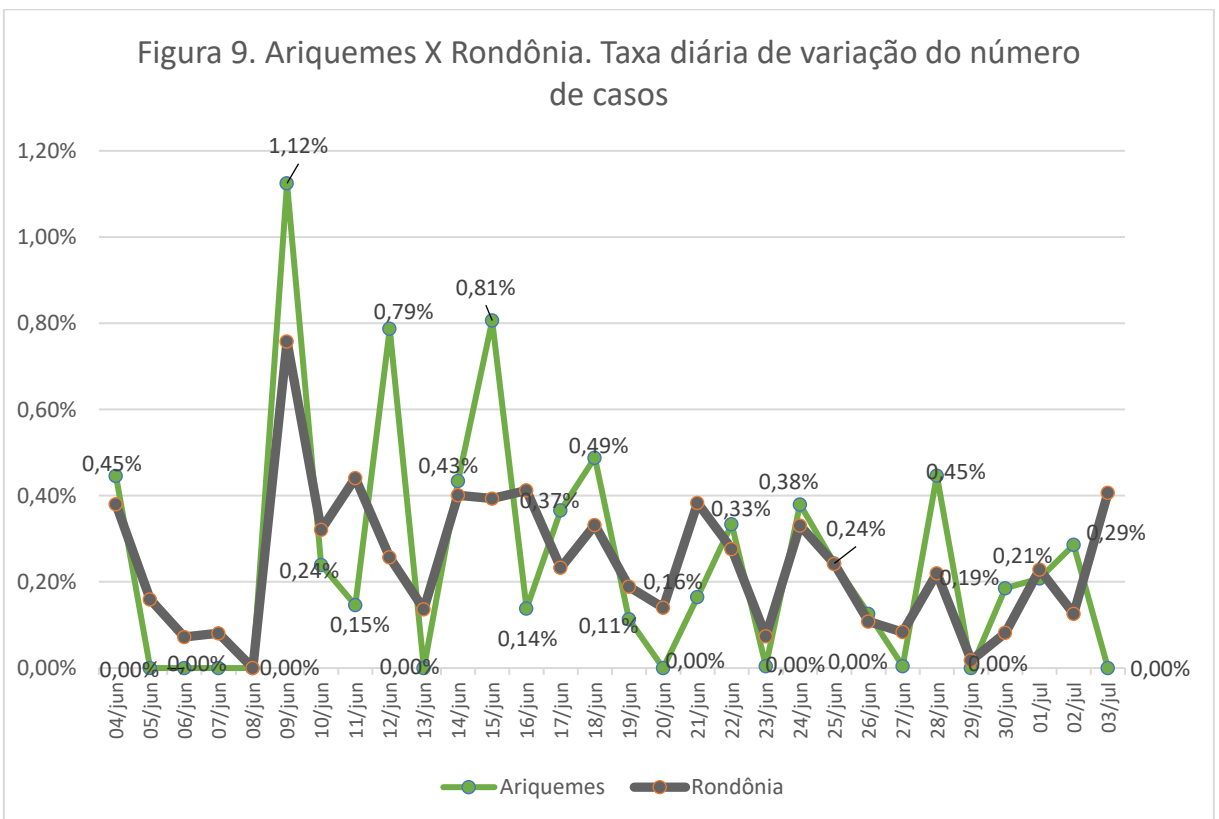
Figura 7. Jí-Paraná X Rondônia. Taxa diária de variação do número de casos



Fonte: Dos autores, com dados dos Boletins da SESAU-RO

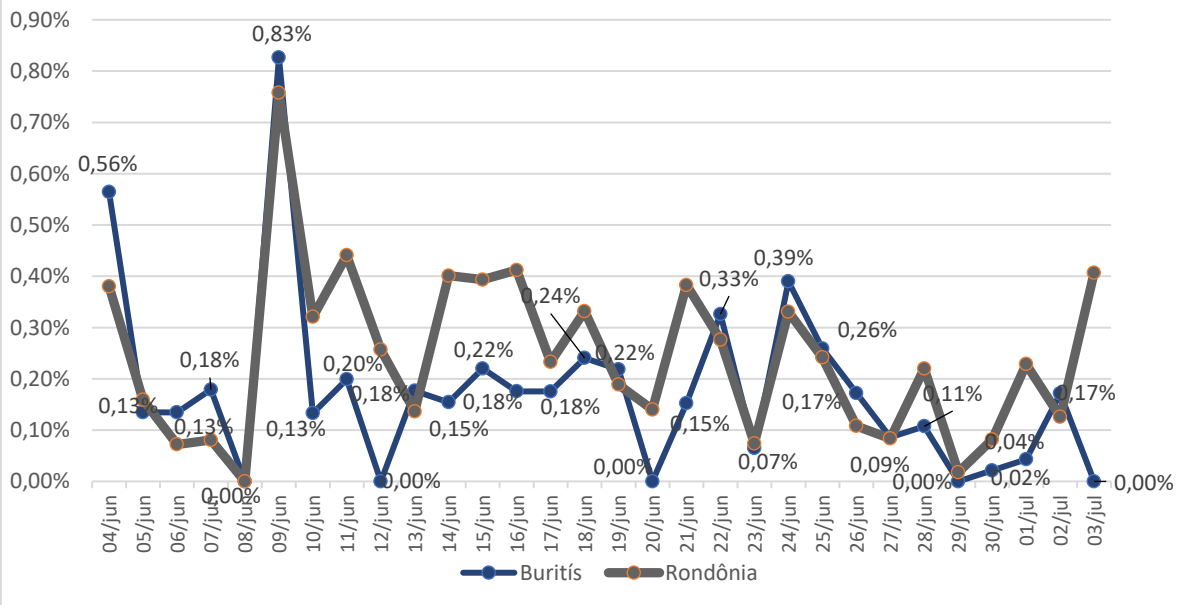


Fonte: Dos autores, com dados dos Boletins da SESAU-RO



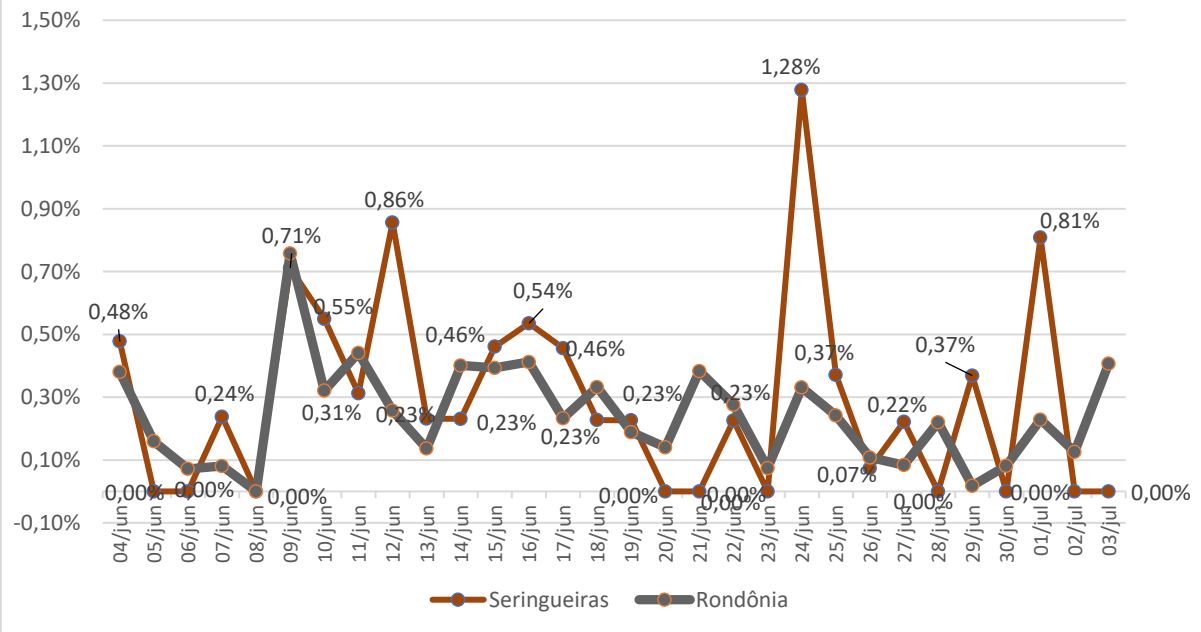
Fonte: Dos autores, com dados dos Boletins da SESAU-RO

Figura 10. Buritís X Rondônia. Taxa diária de variação do número de casos



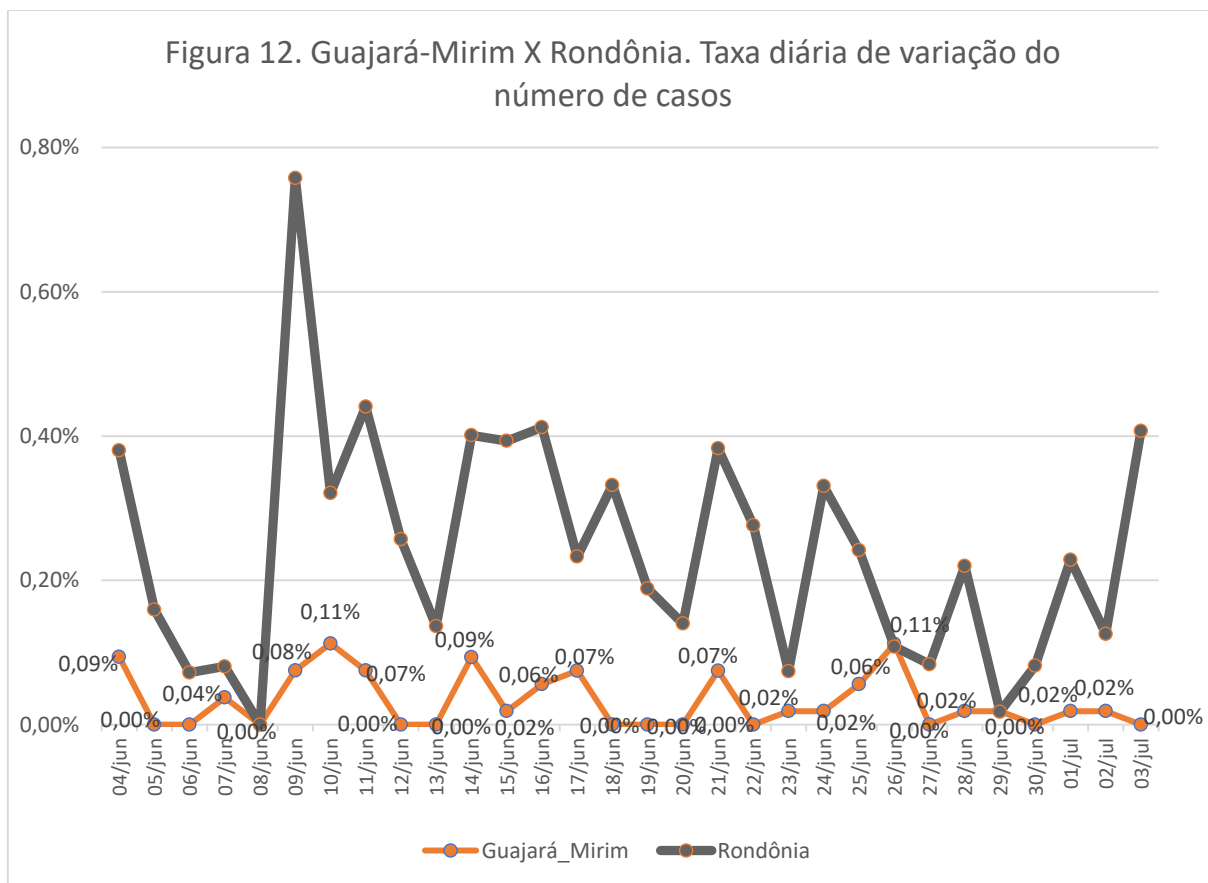
Fonte: Dos autores, com dados dos Boletins da SESAU-RO

Figura 11. Seringueiras X Rondônia. Taxa diária de variação do número de casos



Fonte: Dos autores, com dados dos Boletins da SESAU-RO





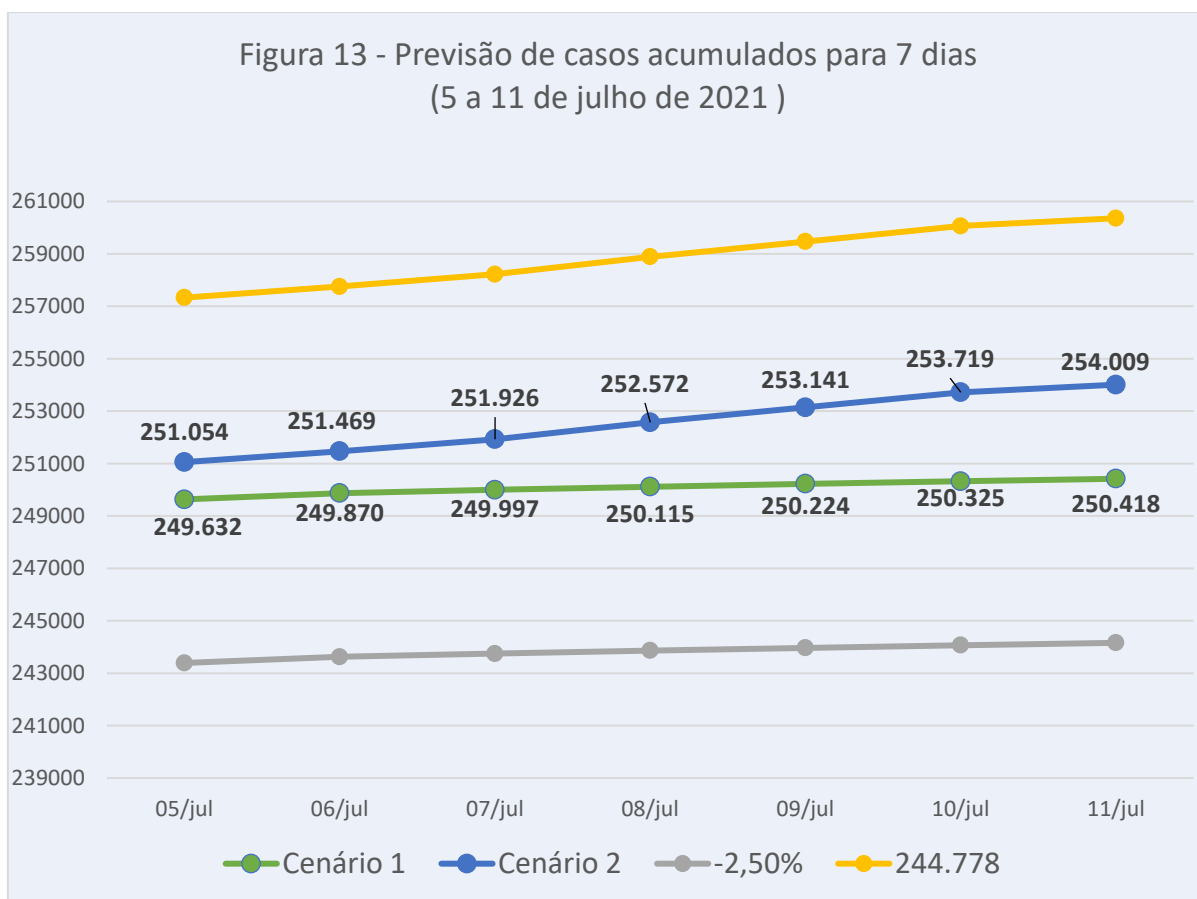
Fonte: Dos autores, com dados dos Boletins da SESAU-RO

Os cenrios construdos, com as respectivas predies de casos, considerando intervalos de confiana de **2,5%** para menos ou para mais, so apresentados no Quadro 1 e na Figura 13.

Quadro 1: Previses do nmero de casos de COVID-19 para o perodo de 04 a 11 de julho de 2021.

DATA	Cenrio 1 Seguindo a tendncia definida pela regresso no linear, realizada em 04 de julho, com os dados oficiais at o dia 03 de julho.			Cenrio 2 Predio ajustada segundo a velocidade mdia de propagao por dia da semana no ltimo ms, supondo manuteno da tendncia.		
	PREVISO	Intervalo Confiana		PREVISO	Intervalo Confiana	
		-2,5%	2,5%		-2,5%	2,5%
05/jul	372	363	381	05/jul	372	363
06/jul	385	375	395	06/jul	385	375
07/jul	379	370	388	07/jul	379	370
08/jul	372	363	381	08/jul	372	363
09/jul	357	348	366	09/jul	357	348
10/jul	350	341	359	10/jul	350	341
11/jul	348	339	357	11/jul	348	339

Fonte: Elaborado pelos autores com base nos dados dos Boletins oficiais da SESAU-RO.



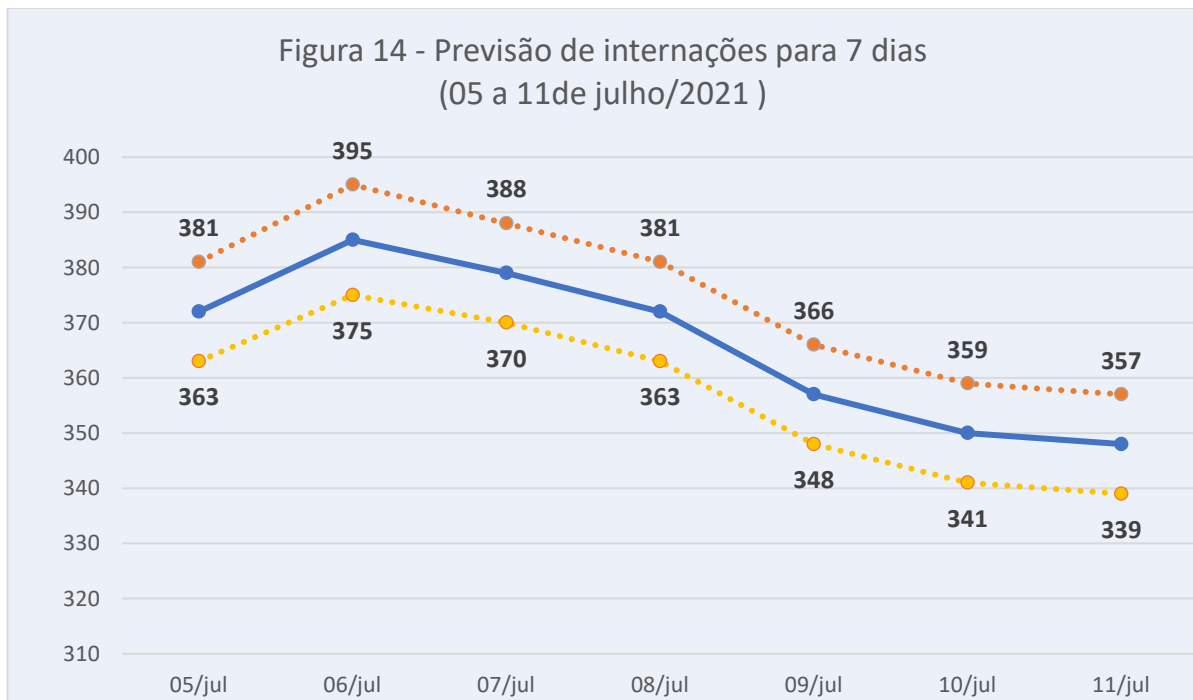
Fonte: Elaborado pelos autores com base nos dados dos Boletins oficiais da SESAU-RO.

A predição de possíveis internações para a semana de 05 a 11 de julho de 2021, considerando intervalos de confiança de 5% para menos ou para mais, está apresentada no Quadro 2 e na Figura 14.

Quadro 2 - Previsão de demanda por internações por COVID-19, seguindo a tendência dos dados oficiais da semana anterior por dias

Dias	Previsão	Intervalo de confiança	
		-5%	5%
05/jul	372	363	381
06/jul	385	375	395
07/jul	379	370	388
08/jul	372	363	381
09/jul	357	348	366
10/jul	350	341	359
11/jul	348	339	357

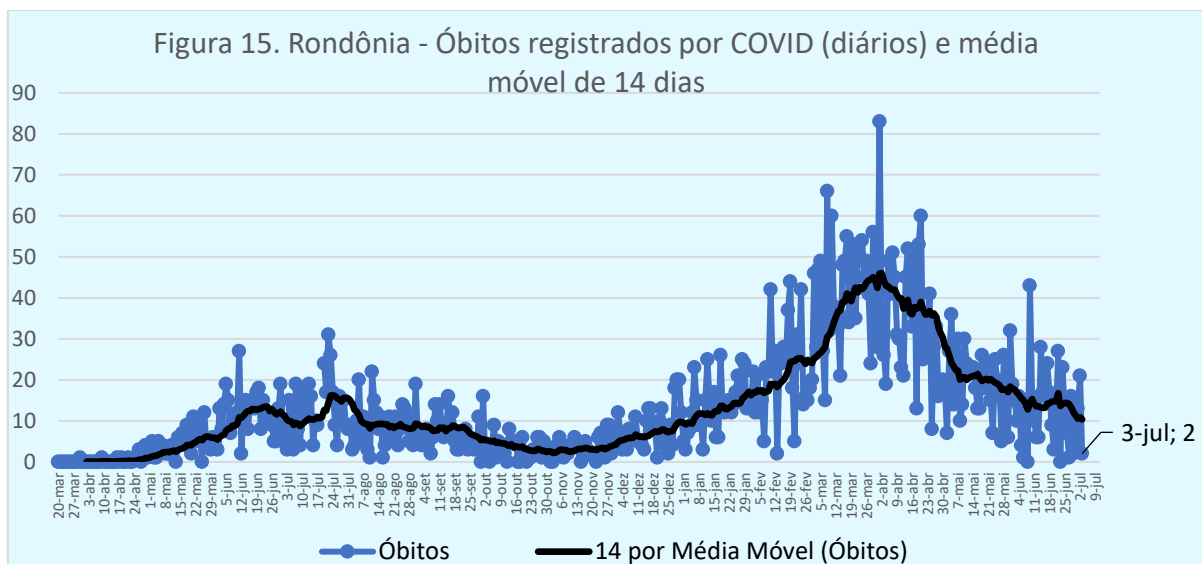
Fonte: Elaborado pelos autores com base a dados dos Boletins oficiais da SESAU-RO.



Fonte: Elaborado pelos autores com base a dados dos Boletins oficiais da SESAU-RO.

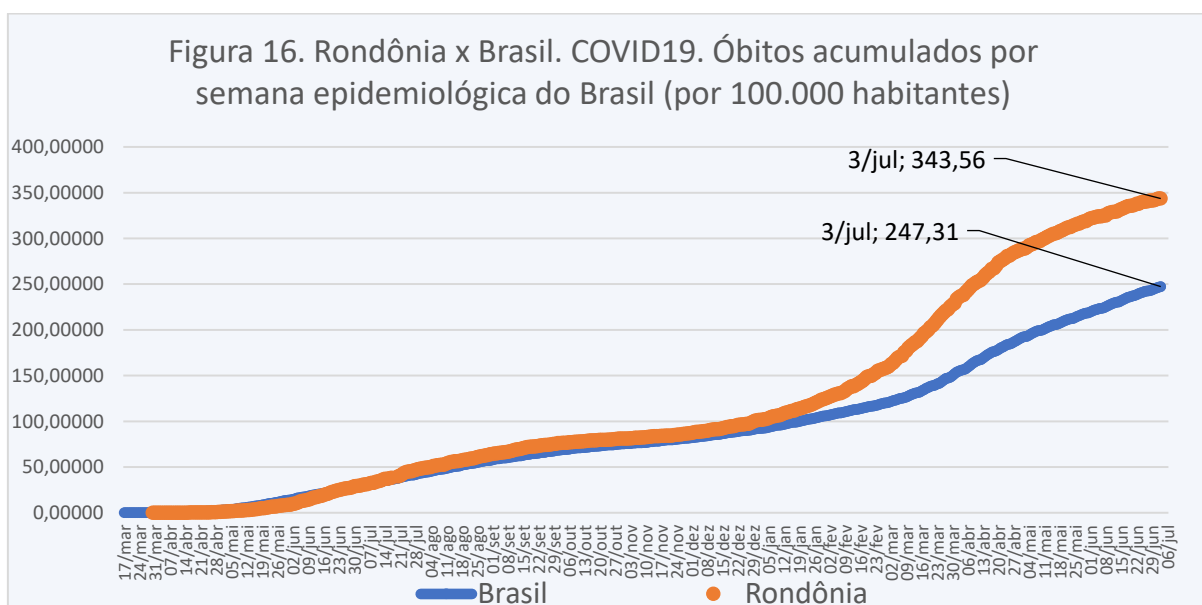
Nas últimas semanas epidemiológicas, o número total de pessoas internadas por COVID-19 tem-se mantido no patamar da primeira quinzena do mês de janeiro de 2021. Nos últimos sete dias (27 de junho a 03 de julho/21), a média diária de internações foi de 387. É importante manter ou aumentar os níveis de higiene e medidas de distanciamento adequados, assim como intensificar a campanha de vacinação da população, para continuar diminuindo o número de internações e, assim, aliviar o cansaço físico e mental dos trabalhadores da saúde do Estado e Municípios, que já tem já quase um ano e meio na linha de frente combatendo a pandemia.

Na figura 15 apresenta-se o número de óbitos diários registrados em Rondônia desde o início da pandemia, por data de ocorrência, com a média móvel dos 14 dias antecedentes. A média móvel de óbitos (14 dias) na última semana houve tendência decrescente, com uma média de 9 óbitos por dia. O número de óbitos nos últimos 7 dias diminuiu consideravelmente, mas ainda precisa ser reduzido pois cada vida perdida é uma derrota ante a pandemia e muita tristeza para as famílias das vítimas. Mais uma vez, os autores chamam a atenção das instituições do Estado, dos Municípios e da população para que mantenham as normas de distanciamento social e os cuidados de higiene necessários.



Fonte: Elaborado pelos autores com base a dados dos Boletins oficiais da SESAU.

Na figura 16 apresenta-se um comparativo do Brasil e Rondônia com relação ao índice de óbitos acumulados por cada 100.000 habitantes. Observe-se que aqui, assim como na curva de incidência de casos, há um distanciamento entre as taxas de mortalidade por COVID-19 do Brasil e de Rondônia. A proporção entre os valores tem mostrado uma tendência levemente decrescente nas últimas semanas. Em 3 de julho de 2021, o índice por cada 100.000 habitantes do Estado de Rondônia era 1,39 vezes o índice médio do país, diminuindo a razão em 0,01 vezes com relação à razão no dia 26 de junho, que era de 1,40 vezes.



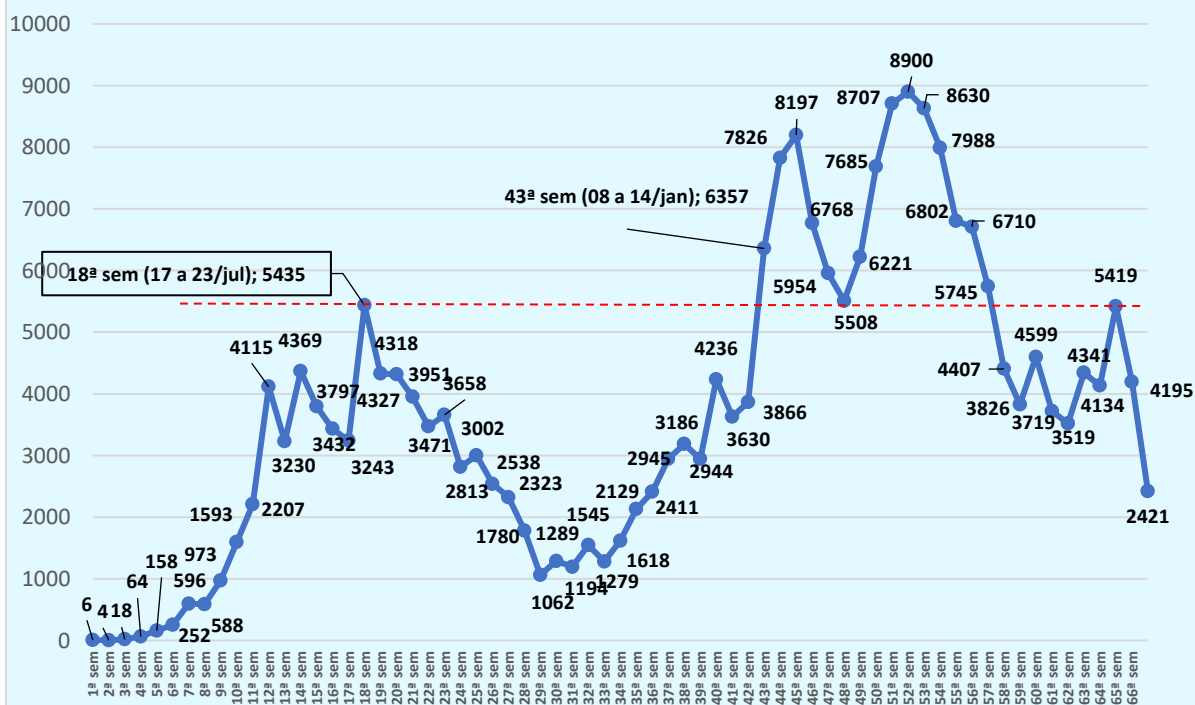
Fonte: Elaborado pelos autores com base a dados dos Boletins oficiais da SESAU-RO e do Consorcio de veículos de imprensa-Brasil e estimativas populacionais atualizadas do IBGE.

Na comparação da mortalidade por COVID-19 relativizada pelo tamanho da população, a taxa de Rondônia ultrapassa a média nacional a partir de julho de 2020, mantendo-se acima

até o momento atual (Rondônia com 347 óbitos e Brasil com 249 óbitos para cada 100 mil habitantes em 3 de julho de 2021, segundo o site “Brasil, Ministério da Saúde. COVID-19”). Aliás, Rondônia mantém a primeira posição, como o Estado com maior proporção de mortes por cada 100.000 habitantes. Rondônia compõe o grupo com outras oito unidades federadas que apresentam taxa superior a 280 óbitos por COVID-19 para cada 100 mil habitantes. São eles: Mato Grosso (342), Rio de Janeiro (324), Amazonas (322), Distrito Federal (308), Mato Grosso do Sul (299), Roraima (290), Espírito Santo (287) e São Paulo (282). Dados detalhados de estados e municípios podem ser obtidos no site “Brasil, Ministério da Saúde. COVID-19”<sup>lxvii</sup>.

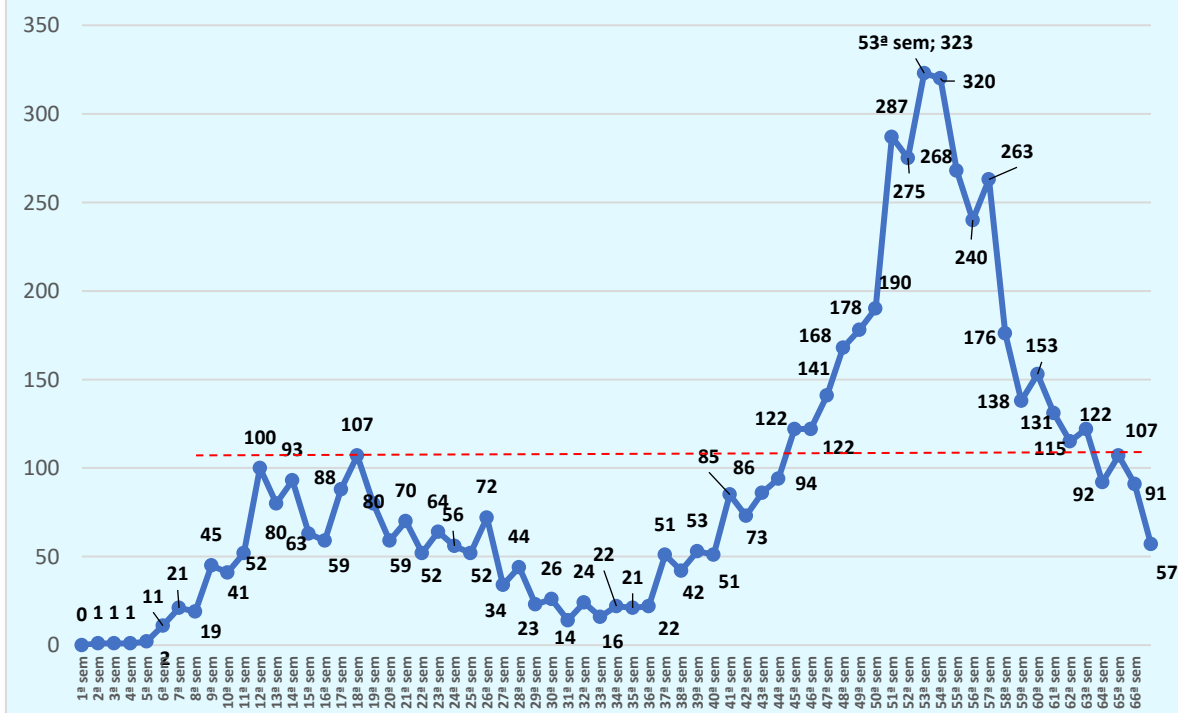
Considerando o comportamento da pandemia, nas últimas semanas epidemiológicas, os dados estatísticos mostram que o Estado teve uma “descida” contínua do número de casos nas semanas 52 a 59, mostrando depois uma certa estabilidade oscilatória entre as semanas 60 e 64 (com variação entre 3519 e 4599 casos por semana). Na 65ª semana epidemiológica (11 a 17 de junho de 2021) o número de casos voltou a aumentar consideravelmente, chegando muito perto do recorde de casos da “primeira onda”, mas nas semanas 66 (de 18 a 24 de junho/21) e 67 (de 25 de junho a 01 de julho/21) os casos diminuíram consideravelmente, comparados aos das semanas precedentes, finalizando a 67ª semana com 2421 casos). O número de casos semanais ainda é alto, mas os autores esperam que a diminuição da última semana não seja somente casual e que continue essa favorável tendência nas próximas semanas. O número de óbitos continuou a diminuir, ficando agora na semana 66 (de 25 de junho a 01 de julho/21) em 57 óbitos, bem abaixo da semana anterior em que faleceram 91 pessoas pela COVID-19 no Estado. Os autores esperam que essa tendência decrescente continue, pois 57 mortes por covid em uma semana ainda não é um número aceitável. Lembra-se que o Estado de Rondônia ainda tem o pior índice de óbitos por cada 100.000 habitantes de todo Brasil e baixa porcentagem da população com a 1ª dose de alguma vacina aplicada. Estas condições, associadas a uma possível “terceira onda” anunciada no sul e sudeste do país, poderão fazer o número de internações e óbitos no Estado voltar a aumentar rapidamente se não forem mantidas as precauções adequadas. Observe-se as figuras 17 e 18 para detalhes.

**Figura 17. COVID-19. Rondônia. Casos semanais (por semana epidemiológica, 20/03/2020 a 01/07/2021)**



Fonte: Elaborado pelos autores com base a dados dos Boletins oficiais da SESAU.

**Figura 18. Rondônia. Óbitos semanais (por semana epidemiológica, 20/03/2020 a 01/07/2021)**



Fonte: Elaborado pelos autores com base a dados dos Boletins oficiais da SESAU.

Persistem as recomendações à população: que sejam mantidas e ampliadas as medidas de distanciamento social, os cuidados com higiene e etiqueta respiratória e o uso permanente de máscara. Estas medidas somente poderão ser relaxadas com a vacinação em massa da população. É necessário que medidas urgentes sejam adotadas e divulgadas pelo Estado, visando ampliar a cobertura vacinal. No dia 03 de julho de 2021 o Estado de Rondônia era o quinto pior estado na porcentagem de aplicação da 1ª dose da vacina com relação à população, dentre todas as unidades da federação, com 29,09%, atrás dos Estados de Amapá (22,96%), Roraima (25,86%), Rio de Janeiro (27,48) e Mato Grosso (28,67). Até a mesma data, o Estado de Rondônia tem apenas 9,23% da população com as duas doses de vacina aplicadas<sup>lxviii</sup>.

Destaca-se, quanto à vacinação, que Rondônia recebeu, até o dia 3 de julho de 2021, 816.496 doses de vacina, tendo aplicado 84,3% delas até o dia 03/07/2021. Os municípios com os piores desempenhos são Seringueiras (57,1%), Ji-Paraná (60,1%), São Miguel do Guaporé (60,6%), Theobroma (64,7%) e Costa Marques (66,9%). Por outro lado, os melhores desempenhos registrados estão em Itapuã d'Oeste (130,1%), Cacoal (103,5%), e Jarú (101,6%). Nesta relação, Porto Velho aplicou até a data considerada 84,1% das doses recebidas. É importante destacar que nesta relação estão incluídas as reservadas para a aplicação da segunda dose (Tabela 1).

Tabela 1 – Distribuição das doses de vacina distribuídas e aplicadas, segundo município, Rondônia, 2021\*

Município	Doses Distribuídas às Secretarias Municipais de Saúde		Relação entre doses distribuídas e doses aplicadas*
	Doses Distribuídas às Secretarias Municipais de Saúde	Doses Aplicadas	
Seringueiras	5.513	3.146	57,1%
Ji-Paraná	58.750	35.320	60,1%
São Miguel Do Guaporé	9.695	5.877	60,6%
Theobroma	5.752	3.721	64,7%
Costa Marques	7.565	5.058	66,9%
Chupinguaia	3.772	2.540	67,3%
Santa Luzia D'Oeste	5.450	3.890	71,4%
Primavera De Rondônia	2.305	1.689	73,3%
Vale Do Paraíso	3.496	2.564	73,3%
São Francisco Do Guaporé	8.574	6.321	73,7%
Espigão D'Oeste	14.355	10.661	74,3%
Vale Do Anari	5.015	3.771	75,2%
Pimenteiras Do Oeste	1.979	1.513	76,5%

Novo Horizonte Do Oeste	4.754	3.648	76,7%
Campo Novo De Rondônia	5.273	4.076	77,3%
Cacaulândia	2.999	2.331	77,7%
Castanheiras	2.487	1.957	78,7%
Parecis	2.841	2.240	78,8%
Buritis	14.974	11.865	79,2%
Alto Alegre Dos Parecis	5.230	4.195	80,2%
Rolim De Moura	25.962	21.067	81,1%
Ministro Andreazza	4.490	3.685	82,1%
Nova Mamoré	10.735	8.830	82,3%
Alvorada D'Oeste	7.493	6.178	82,5%
Alta Floresta D'Oeste	12.588	10.431	82,9%
Nova Brasilândia D'Oeste	8.652	7.253	83,8%
Porto Velho	253.642	213.356	84,1%
Mirante Da Serra	5.997	5.049	84,2%
Cerejeiras	8.410	7.093	84,3%
Ouro Preto Do Oeste	16.418	13.936	84,9%
São Felipe D'Oeste	3.825	3.263	85,3%
Machadinho D'Oeste	14.800	12.666	85,6%
Alto Paraíso	7.040	6.056	86,0%
Rio Crespo	2.189	1.904	87,0%
Presidente Médici	12.919	11.254	87,1%
Corumbiara	3.899	3.410	87,5%
Pimenta Bueno	16.370	14.488	88,5%
Guajará-Mirim	26.674	23.661	88,7%
Cujubim	6.277	5.707	90,9%
Candeias Do Jamari	8.585	7.894	92,0%
Governador Jorge Teixeira	4.876	4.499	92,3%
Ariquemes	38.882	36.009	92,6%
Vilhena	40.342	37.527	93,0%
Colorado Do Oeste	8.480	7.905	93,2%
Urupá	5.794	5.494	94,8%
Cabixi	3.331	3.197	96,0%
Nova União	3.491	3.368	96,5%
Monte Negro	6.825	6.766	99,1%
Teixeirópolis	3.391	3.379	99,6%
Jaru	22.420	22.786	101,6%
Cacoal	46.417	48.049	103,5%
Itapuã Do Oeste	4.503	5.860	130,1%

\*Dados disponibilizados até 03/07/2021.

\*\*A informação poderá conter a segunda dose reservada para ser aplicada dentro do intervalo entre as doses recomendado.

Fonte: MS: COVID-19 – Vacinação.



A relação entre a população e o número de doses (43,6%) que o Estado recebeu, continua entre as piores entre os estados brasileiros<sup>lxix</sup>. Com proporções piores, estão o Rio Grande do Norte (33,7%) e o Amapá (43,2%). Mesmo estando em Rondônia os entes governamentais e alguns dos parlamentares mais atuantes na defesa intransigente das orientações emanadas da Presidência da República. Isto não tem se revertido em quantidade de vacina e nem em recursos suficientes para conter a pandemia.

Insiste-se: ações de mídia unicamente são insuficientes para conter a pandemia. Reitera-se: medidas que assegurem que o isolamento das pessoas que testam positivo e seus contatos domiciliares precisam ser implementadas. É urgente que os distintos níveis de governo promovam campanhas maciças de divulgação sobre a vacina, a bem conter as falsas notícias e ampliar a cobertura vacinal. É importante que os entes governamentais mantenham a proibição de eventos potencialmente danosos do ponto de vista da disseminação do vírus e, portanto, do aumento de casos e mortes. Estamos na iminência de uma retomada da curva de crescimento da pandemia, além da cobertura vacinal da população se encontrar em patamares insuficientes para conter a pandemia.

Estes dados continuam sendo compartilhados com as autoridades estaduais, para que possam ser adotadas medidas concretas para a contenção da pandemia em nosso Estado.

---

<sup>i</sup> Rodriguez & Escobar, 2020. Taxa de variação diária da COVID-19: possível efeito das medidas de mitigação social. Disponível em: <http://www.coronavirus.unir.br/uploads/81688986/arquivos/impacto%20do%20isolamento%20social.pdf> (acesso em 09/05/2020).

<sup>ii</sup> Rodriguez & Escobar, 2020. Validação da Previsão para Rondônia do 09 ao 15 de abril. Disponível em <http://www.coronavirus.unir.br/uploads/81688986/ESCOBAR/validacao.pdf> (acesso em 09/05/2020).

<sup>iii</sup> Rodriguez & Escobar, 2020. Predição do comportamento da pandemia da COVID-19, Rondônia, 17 a 23 de abril, 2020. <http://www.coronavirus.unir.br/noticia/exibir/11086> (acesso em 09/05/2020).

<sup>iv</sup> Rodriguez & Escobar, 2020. Predição do comportamento da pandemia da COVID-19, Rondônia, 04 a 10 de maio, 2020. Disponível em <http://www.coronavirus.unir.br/noticia/exibir/11203> (acesso em 09/05/2020).

<sup>v</sup> Rodriguez & Escobar, 2020. Predição do comportamento da pandemia da COVID-19, Rondônia, 11 a 17 de maio, 2020. Disponível em [http://www.coronavirus.unir.br/uploads/81688986/arquivos/03\\_Previs\\_o\\_para\\_COVID\\_para\\_Rond\\_onia\\_17\\_a\\_23\\_de\\_abril\\_Ana\\_Tomas\\_2080650850.pdf](http://www.coronavirus.unir.br/uploads/81688986/arquivos/03_Previs_o_para_COVID_para_Rond_onia_17_a_23_de_abril_Ana_Tomas_2080650850.pdf) (acesso em 16/05/2020).

<sup>vi</sup> Rodriguez & Escobar, 2020. Predição do comportamento da pandemia da COVID-19, Rondônia, 18 a 24 de maio, 2020. Disponível em [http://www.coronavirus.unir.br/uploads/81688986/arquivos/Predi\\_o\\_COVID19\\_RO\\_semana\\_18\\_a\\_24\\_de\\_m\\_ao\\_versao\\_final\\_retific\\_1\\_1738862668.pdf](http://www.coronavirus.unir.br/uploads/81688986/arquivos/Predi_o_COVID19_RO_semana_18_a_24_de_m_ao_versao_final_retific_1_1738862668.pdf) (acesso em 24/05/2020).

<sup>vii</sup> Rodriguez & Escobar, 2020. Predição do comportamento da pandemia da COVID-19, Rondônia 25 a 31 de maio, 2020. Disponível em

---

[http://www.coronavirus.unir.br/uploads/81688986/arquivos/Predi\\_o\\_COVID19\\_RO\\_semana\\_25\\_a\\_31\\_de\\_m\\_ao\\_versaoFinal\\_296976091.pdf](http://www.coronavirus.unir.br/uploads/81688986/arquivos/Predi_o_COVID19_RO_semana_25_a_31_de_m_ao_versaoFinal_296976091.pdf) (acesso em 21/06/2020).

<sup>viii</sup> Rodriguez & Escobar, 2020. Predição do comportamento da pandemia da COVID-19, Rondônia, 01 a 07 de junho, 2020. Disponível em

[http://www.coronavirus.unir.br/uploads/81688986/arquivos/Predi\\_o\\_COVID19\\_RO\\_semana\\_01\\_a\\_07\\_de\\_ju\\_nho\\_924151171.pdf](http://www.coronavirus.unir.br/uploads/81688986/arquivos/Predi_o_COVID19_RO_semana_01_a_07_de_ju_nho_924151171.pdf) (acesso em 21/06/2020).

<sup>ix</sup> Rodriguez & Escobar, 2010. Predição do comportamento da pandemia da COVID-19, Rondônia, 08 a 14 de junho, 2020. Disponível em

[http://www.coronavirus.unir.br/uploads/81688986/arquivos/Predi\\_o\\_COVID19\\_RO\\_semana\\_08\\_a\\_14\\_de\\_ju\\_nho\\_790691823.pdf](http://www.coronavirus.unir.br/uploads/81688986/arquivos/Predi_o_COVID19_RO_semana_08_a_14_de_ju_nho_790691823.pdf). (acesso em 21/06/2020).

<sup>x</sup> Rodriguez & Escobar, 2020. Predição do comportamento da pandemia da COVID-19, Rondônia, 15 a 21 de junho, 2020. Disponível em

[http://www.coronavirus.unir.br/uploads/81688986/arquivos/Predi\\_o\\_COVID19\\_RO\\_semana\\_15\\_a\\_21\\_de\\_ju\\_nho\\_1443261084.pdf](http://www.coronavirus.unir.br/uploads/81688986/arquivos/Predi_o_COVID19_RO_semana_15_a_21_de_ju_nho_1443261084.pdf) (acesso em 21/06/2020).

<sup>xi</sup> Rodriguez & Escobar, 2020. Predição do comportamento da pandemia da COVID-19, Rondônia, 22 a 28 de junho, 2020. Disponível em

[http://www.coronavirus.unir.br/uploads/81688986/arquivos/Predi\\_o\\_COVID19\\_RO\\_semana\\_22\\_a\\_28\\_de\\_ju\\_nho\\_rev\\_1033999430.pdf](http://www.coronavirus.unir.br/uploads/81688986/arquivos/Predi_o_COVID19_RO_semana_22_a_28_de_ju_nho_rev_1033999430.pdf) (acesso em 28/06/2020).

<sup>xii</sup> Rodriguez & Escobar, 2020. Predição do comportamento da pandemia da COVID-19, Rondônia, 29 de junho a 5 de julho, 2020. Disponível em

[http://www.coronavirus.unir.br/uploads/81688986/arquivos/Predi\\_o\\_COVID19\\_RO\\_semana\\_29\\_de\\_junho\\_a\\_5\\_de\\_julho\\_rev\\_1642827087.pdf](http://www.coronavirus.unir.br/uploads/81688986/arquivos/Predi_o_COVID19_RO_semana_29_de_junho_a_5_de_julho_rev_1642827087.pdf) (acesso em 05/07/2020).

<sup>xiii</sup> Rodriguez & Escobar, 2020<sup>a</sup>. Predição do comportamento da pandemia da COVID-19, Rondônia, 06 de a 12 de julho, 2020. Disponível em

[http://www.coronavirus.unir.br/uploads/81688986/arquivos/Predi\\_o\\_COVID19\\_RO\\_semana\\_06\\_a\\_12\\_de\\_ju\\_lho\\_1776017723.pdf](http://www.coronavirus.unir.br/uploads/81688986/arquivos/Predi_o_COVID19_RO_semana_06_a_12_de_ju_lho_1776017723.pdf) (acesso em 23/08/2020).

<sup>xiv</sup> Rodriguez & Escobar, 2020. Predição do comportamento da pandemia da COVID-19, Rondônia, 13 a 19 de julho, 2020. Disponível em

[http://www.coronavirus.unir.br/uploads/81688986/arquivos/Predi\\_o\\_COVID19\\_RO\\_semana\\_13\\_a\\_19\\_de\\_ju\\_lho\\_revisado\\_2127809512.pdf](http://www.coronavirus.unir.br/uploads/81688986/arquivos/Predi_o_COVID19_RO_semana_13_a_19_de_ju_lho_revisado_2127809512.pdf) (acesso em 19/07/2020).

<sup>xv</sup> Rodriguez & Escobar, 2020. Predição do comportamento da pandemia da COVID-19, Rondônia, 20 de a 26 de julho, 2020. Disponível em

[http://www.coronavirus.unir.br/uploads/81688986/arquivos/Predi\\_o\\_COVID19\\_RO\\_semana\\_20\\_a\\_26de\\_jul\\_ho\\_vf\\_723213883.pdf](http://www.coronavirus.unir.br/uploads/81688986/arquivos/Predi_o_COVID19_RO_semana_20_a_26de_jul_ho_vf_723213883.pdf) (acesso em 23/08/2020).

<sup>xvi</sup> Rodriguez & Escobar, 2020. Predição do comportamento da pandemia da COVID-19, Rondônia, 27 de julho a 02 de agosto, 2020. Disponível em

[http://www.coronavirus.unir.br/uploads/81688986/arquivos/Predi\\_o\\_COVID19\\_RO\\_semana\\_27\\_de\\_julho\\_a\\_02\\_de\\_agosto\\_v1\\_1309593834.pdf](http://www.coronavirus.unir.br/uploads/81688986/arquivos/Predi_o_COVID19_RO_semana_27_de_julho_a_02_de_agosto_v1_1309593834.pdf) (acesso em 02/08/2020).

<sup>xvii</sup> Rodriguez & Escobar, 2020. Predição do comportamento da pandemia da COVID-19, Rondônia, 03 a 09 de agosto, 2020. Disponível em

[http://www.coronavirus.unir.br/uploads/81688986/arquivos/Predi\\_o\\_COVID19\\_RO\\_semana\\_03\\_a\\_09\\_de\\_agosto\\_v2\\_523669702.pdf](http://www.coronavirus.unir.br/uploads/81688986/arquivos/Predi_o_COVID19_RO_semana_03_a_09_de_agosto_v2_523669702.pdf) (acesso em 23/08/2020).

<sup>xviii</sup> Rodriguez & Escobar, 2020. Predição do comportamento da pandemia da COVID-19, Rondônia, 10 a 16 de agosto, 2020. Disponível em

[http://www.coronavirus.unir.br/uploads/81688986/arquivos/Predi\\_o\\_COVID19\\_RO\\_semana\\_10\\_a\\_16\\_de\\_ag\\_osto\\_v2\\_1135243537.pdf](http://www.coronavirus.unir.br/uploads/81688986/arquivos/Predi_o_COVID19_RO_semana_10_a_16_de_ag_osto_v2_1135243537.pdf) (acesso em 14/02/2021).

<sup>xix</sup> Rodriguez & Escobar, 2020. Predição do comportamento da pandemia da COVID-19, Rondônia, 17 a 23 de agosto, 2020. Disponível em

[http://www.coronavirus.unir.br/uploads/81688986/arquivos/Predi\\_o\\_COVID19\\_RO\\_semana\\_17\\_a\\_23\\_de\\_ag\\_osto\\_v3\\_1520118879.pdf](http://www.coronavirus.unir.br/uploads/81688986/arquivos/Predi_o_COVID19_RO_semana_17_a_23_de_ag_osto_v3_1520118879.pdf) (acesso em 23/08/2020).

<sup>xx</sup> Rodriguez & Escobar, 2020. Predição do comportamento da pandemia da COVID-19, Rondônia, 24 a 30 de agosto, 2020. Disponível em

[http://www.coronavirus.unir.br/uploads/81688986/arquivos/Predi\\_o\\_COVID19\\_RO\\_semana\\_24\\_a\\_30\\_de\\_ag\\_osto\\_v2\\_1525724758.pdf](http://www.coronavirus.unir.br/uploads/81688986/arquivos/Predi_o_COVID19_RO_semana_24_a_30_de_ag_osto_v2_1525724758.pdf) (acesso em 30/08/2020).

<sup>xxi</sup> Rodriguez & Escobar, 2020. Predição do comportamento da pandemia da COVID-19, Rondônia, 31 de agosto a 6 de setembro, 2020. Disponível em

---

[http://www.coronavirus.unir.br/uploads/81688986/arquivos/Predi\\_o\\_COVID19\\_RO\\_semana\\_31\\_agosto\\_a\\_06\\_setembro\\_v2\\_1599464732.pdf](http://www.coronavirus.unir.br/uploads/81688986/arquivos/Predi_o_COVID19_RO_semana_31_agosto_a_06_setembro_v2_1599464732.pdf) (acesso em 06/09/2020).

<sup>xxi</sup> Rodriguez & Escobar, 2020. Predição do comportamento da pandemia da COVID-19, Rondônia, 07 a 13 de setembro, 2020. Disponível em

[http://www.coronavirus.unir.br/uploads/81688986/arquivos/Predi\\_o\\_COVID19\\_RO\\_semana\\_07\\_a\\_13\\_setembro\\_125355963.pdf](http://www.coronavirus.unir.br/uploads/81688986/arquivos/Predi_o_COVID19_RO_semana_07_a_13_setembro_125355963.pdf) (acesso em 12/09/2020).

<sup>xxii</sup> Rodriguez & Escobar, 2020. Predição do comportamento da pandemia da COVID-19, Rondônia, 14 a 20 de setembro, 2020. Disponível em

[http://www.coronavirus.unir.br/uploads/81688986/arquivos/Predi\\_o\\_COVID19\\_RO\\_semana\\_14\\_a\\_20\\_setembro\\_vf\\_1641390761.pdf](http://www.coronavirus.unir.br/uploads/81688986/arquivos/Predi_o_COVID19_RO_semana_14_a_20_setembro_vf_1641390761.pdf) (acesso em 27/09/2020).

<sup>xxiii</sup> Rodriguez & Escobar, 2020. Predição do comportamento da pandemia da COVID-19, Rondônia, 21 a 27 de setembro, 2020. Disponível em

[http://www.coronavirus.unir.br/uploads/81688986/arquivos/Predi\\_o\\_COVID19\\_RO\\_semana\\_21\\_a\\_27\\_setembro\\_vf\\_92285047.pdf](http://www.coronavirus.unir.br/uploads/81688986/arquivos/Predi_o_COVID19_RO_semana_21_a_27_setembro_vf_92285047.pdf) (acesso em 27/09/2020).

<sup>xxiv</sup> Rodriguez & Escobar, 2020. Predição do comportamento da pandemia da COVID-19, Rondônia, 28 de setembro a 04 de outubro, 2020. Disponível em

[http://www.coronavirus.unir.br/uploads/81688986/arquivos/Predi\\_o\\_COVID19\\_RO\\_semana\\_28\\_setembro\\_a\\_04\\_outubro\\_v2\\_1477892715.pdf](http://www.coronavirus.unir.br/uploads/81688986/arquivos/Predi_o_COVID19_RO_semana_28_setembro_a_04_outubro_v2_1477892715.pdf) (acesso em 11/10/2020).

<sup>xxv</sup> Rodriguez & Escobar, 2020. Predição do comportamento da pandemia da COVID-19, Rondônia, 05 a 11 de outubro, 2020. Disponível em

[http://www.coronavirus.unir.br/uploads/81688986/arquivos/Predi\\_o\\_COVID19\\_RO\\_semana\\_05\\_a\\_11\\_outubro\\_v2\\_1748092727.pdf](http://www.coronavirus.unir.br/uploads/81688986/arquivos/Predi_o_COVID19_RO_semana_05_a_11_outubro_v2_1748092727.pdf) (acesso em 11/10/2020).

<sup>xxvi</sup> Rodriguez & Escobar, 2020. Predição do comportamento da pandemia da COVID-19, Rondônia, 12 a 18 outubro. Disponível em

[http://www.coronavirus.unir.br/uploads/81688986/arquivos/Predi\\_o\\_COVID19\\_RO\\_semana\\_12\\_a\\_18\\_outubro\\_vf\\_1261782953.pdf](http://www.coronavirus.unir.br/uploads/81688986/arquivos/Predi_o_COVID19_RO_semana_12_a_18_outubro_vf_1261782953.pdf) (acesso em 08/11/2020).

<sup>xxvii</sup> Rodriguez & Escobar, 2020. Predição do comportamento da pandemia da COVID-19, Rondônia, 19 a 25 de outubro. Disponível em

[http://www.coronavirus.unir.br/uploads/81688986/arquivos/Predi\\_o\\_COVID19\\_RO\\_semana\\_19\\_a\\_25\\_outubro\\_v1\\_1952216070.pdf](http://www.coronavirus.unir.br/uploads/81688986/arquivos/Predi_o_COVID19_RO_semana_19_a_25_outubro_v1_1952216070.pdf) (acesso em 08/11/2020).

<sup>xxviii</sup> Rodriguez & Escobar, 2020. Predição do comportamento da pandemia da COVID-19, Rondônia, 26 de outubro a 01 de novembro, 2020. Disponível em

[http://www.coronavirus.unir.br/uploads/81688986/arquivos/Predi\\_o\\_COVID19\\_RO\\_semana\\_26\\_outubro\\_01\\_nov\\_final\\_325768628.pdf](http://www.coronavirus.unir.br/uploads/81688986/arquivos/Predi_o_COVID19_RO_semana_26_outubro_01_nov_final_325768628.pdf) (acesso em 31/10/2020).

<sup>xxix</sup> Rodriguez & Escobar, 2020. Predição do comportamento da pandemia da COVID-19, Rondônia, 02 a 08 de novembro, 2020. Disponível em

<http://www.coronavirus.unir.br/uploads/81688986/Predicao%20COVID19%20RO%20semana%2002%20a%2008%20nov%20rev1.pdf> (acesso em 08/11/2020).

<sup>xxx</sup> Rodriguez & Escobar, 2020. Predição do comportamento da pandemia da COVID-19, Rondônia, 09 a 15 de novembro, 2020. Disponível em

[http://www.coronavirus.unir.br/uploads/81688986/arquivos/Predi\\_o\\_COVID19\\_RO\\_semana\\_09\\_a\\_15\\_nov\\_v2\\_1835971257.pdf](http://www.coronavirus.unir.br/uploads/81688986/arquivos/Predi_o_COVID19_RO_semana_09_a_15_nov_v2_1835971257.pdf). (acesso em 02/01/2021).

<sup>xxxi</sup> Rodriguez & Escobar, 2020. Predição do comportamento da pandemia da COVID-19, Rondônia, 16 a 22 de novembro, 2020. Disponível em

[http://www.coronavirus.unir.br/uploads/81688986/arquivos/Predi\\_o\\_COVID19\\_RO\\_semana\\_16\\_a\\_22\\_nov\\_v1\\_1996755977.pdf](http://www.coronavirus.unir.br/uploads/81688986/arquivos/Predi_o_COVID19_RO_semana_16_a_22_nov_v1_1996755977.pdf) (acesso em 22/11/2020).

<sup>xxxii</sup> Rodriguez & Escobar, 2020. Predição do comportamento da pandemia da COVID-19, Rondônia, 23 a 29 de novembro, 2020. Disponível em

[http://www.coronavirus.unir.br/uploads/81688986/arquivos/Predi\\_o\\_COVID19\\_RO\\_semana\\_23\\_a\\_29\\_nov\\_vf\\_528546834.pdf](http://www.coronavirus.unir.br/uploads/81688986/arquivos/Predi_o_COVID19_RO_semana_23_a_29_nov_vf_528546834.pdf) (acesso em 29/11/2020).

<sup>xxxiii</sup> Rodriguez & Escobar, 2020. Predição do comportamento da pandemia da COVID-19, Rondônia, semana 30 de novembro a 06 de dezembro, 2020. Disponível em

[http://www.coronavirus.unir.br/uploads/81688986/arquivos/Predi\\_o\\_COVID19\\_RO\\_semana\\_30\\_nov\\_a\\_06\\_dez\\_vf\\_1651166554.pdf](http://www.coronavirus.unir.br/uploads/81688986/arquivos/Predi_o_COVID19_RO_semana_30_nov_a_06_dez_vf_1651166554.pdf). (acesso em 02/01/2021).

<sup>xxxiv</sup> Rodriguez & Escobar, 2020. Predição do comportamento da pandemia da COVID-19, Rondônia, 07 a 13 de dezembro, 2020. Disponível em

---

[http://www.coronavirus.unir.br/uploads/81688986/arquivos/Predi\\_o\\_COVID19\\_RO\\_semana\\_07\\_13\\_dez\\_vf\\_2138051826.pdf](http://www.coronavirus.unir.br/uploads/81688986/arquivos/Predi_o_COVID19_RO_semana_07_13_dez_vf_2138051826.pdf) (acesso em 02/01/2021)

<sup>xxxv</sup> Rodriguez & Escobar, 2020. Predição do comportamento da pandemia da COVID-19, Rondônia, 14 a 20 de dezembro, 2020. Disponível em

[http://www.coronavirus.unir.br/uploads/81688986/arquivos/Predi\\_o\\_COVID19\\_RO\\_semana\\_14\\_20\\_dez\\_vf\\_439802755.pdf](http://www.coronavirus.unir.br/uploads/81688986/arquivos/Predi_o_COVID19_RO_semana_14_20_dez_vf_439802755.pdf) (acesso em 02/01/2021)

<sup>xxxvi</sup> Rodriguez & Escobar, 2020. Predição do comportamento da pandemia da COVID-19, Rondônia, 21 a 27 de dezembro, 2020. Disponível em

[http://www.coronavirus.unir.br/uploads/81688986/arquivos/Predi\\_o\\_COVID19\\_RO\\_semana\\_21\\_27\\_dez\\_vf\\_1394909956.pdf](http://www.coronavirus.unir.br/uploads/81688986/arquivos/Predi_o_COVID19_RO_semana_21_27_dez_vf_1394909956.pdf). (acesso em 27/12/2020)

<sup>xxxvii</sup> Rodriguez & Escobar, 2020. Predição do comportamento da pandemia da COVID-19, Rondônia, 28 de dezembro de 2020 a 03 de janeiro de 2021. Disponível em

[http://www.coronavirus.unir.br/uploads/81688986/arquivos/Predi\\_o\\_COVID19\\_RO\\_semana\\_28\\_dez\\_20\\_a\\_03\\_jan\\_21\\_1\\_241559501.pdf](http://www.coronavirus.unir.br/uploads/81688986/arquivos/Predi_o_COVID19_RO_semana_28_dez_20_a_03_jan_21_1_241559501.pdf) (acesso em 02/01/2021)

<sup>xxxviii</sup> Rodriguez & Escobar, 2020. Predição do comportamento da pandemia da COVID-19, Rondônia, 04 a 10 de janeiro de 2021. Disponível em

[http://www.coronavirus.unir.br/uploads/81688986/arquivos/Previs\\_o\\_dos\\_casos\\_semana\\_de\\_04\\_a\\_10\\_de\\_janeiro\\_de\\_2021\\_rev\\_157163264.pdf](http://www.coronavirus.unir.br/uploads/81688986/arquivos/Previs_o_dos_casos_semana_de_04_a_10_de_janeiro_de_2021_rev_157163264.pdf) (acesso em 10/01/2021)

<sup>xxxix</sup> Rodriguez & Escobar, 2020. Predição do comportamento da pandemia da COVID-19, Rondônia, 11 a 17 de janeiro de 2021. Disponível em

[http://www.coronavirus.unir.br/uploads/81688986/arquivos/Previs\\_o\\_dos\\_casos\\_semana\\_de\\_11\\_a\\_17\\_de\\_janeiro\\_de\\_2021\\_rev1\\_1439937052.pdf](http://www.coronavirus.unir.br/uploads/81688986/arquivos/Previs_o_dos_casos_semana_de_11_a_17_de_janeiro_de_2021_rev1_1439937052.pdf) (acesso em 28/02/2021)

<sup>xl</sup> Rodriguez & Escobar, 2020. Predição do comportamento da pandemia da COVID-19, Rondônia, 18 a 24 de janeiro de 2021. Disponível em

[http://www.coronavirus.unir.br/uploads/81688986/arquivos/Previs\\_o\\_dos\\_casos\\_semana\\_de\\_18\\_a\\_24\\_de\\_janeiro\\_de\\_2021\\_ver2\\_412605375.pdf](http://www.coronavirus.unir.br/uploads/81688986/arquivos/Previs_o_dos_casos_semana_de_18_a_24_de_janeiro_de_2021_ver2_412605375.pdf) (acesso em 24/01/2021)

<sup>xli</sup> Rodriguez & Escobar, 2020. Predição do comportamento da pandemia da COVID-19, Rondônia, 25 a 31 de janeiro de 2021. Disponível em

[http://www.coronavirus.unir.br/uploads/81688986/arquivos/Previs\\_o\\_dos\\_casos\\_semana\\_de\\_25\\_a\\_31\\_de\\_janeiro\\_de\\_2021\\_956628008.pdf](http://www.coronavirus.unir.br/uploads/81688986/arquivos/Previs_o_dos_casos_semana_de_25_a_31_de_janeiro_de_2021_956628008.pdf) (acesso em 31/01/2021)

<sup>xlii</sup> Rodriguez & Escobar, 2020. Predição do comportamento da pandemia da COVID-19, Rondônia, 01 a 07 de fevereiro de 2021. Disponível em

[http://www.coronavirus.unir.br/uploads/81688986/arquivos/Previs\\_o\\_dos\\_casos\\_semana\\_de\\_01\\_a\\_07\\_de\\_fevereiro\\_de\\_2021\\_final\\_1945346893.pdf](http://www.coronavirus.unir.br/uploads/81688986/arquivos/Previs_o_dos_casos_semana_de_01_a_07_de_fevereiro_de_2021_final_1945346893.pdf) (acesso em 07/02/2021)

<sup>xliiii</sup> Rodriguez & Escobar, 2020. Predição do comportamento da pandemia da COVID-19, Rondônia, 08 a 14 de fevereiro de 2021. Disponível em

[http://www.coronavirus.unir.br/uploads/81688986/arquivos/Previs\\_o\\_dos\\_casos\\_semana\\_de\\_08\\_a\\_14\\_de\\_fevereiro\\_de\\_2021\\_vfinal\\_1183776289.pdf](http://www.coronavirus.unir.br/uploads/81688986/arquivos/Previs_o_dos_casos_semana_de_08_a_14_de_fevereiro_de_2021_vfinal_1183776289.pdf)

<sup>xliiv</sup> Rodriguez & Escobar, 2021. Predição do comportamento da pandemia da COVID-19, Rondônia, 15 a 21 de fevereiro de 2021. Disponível em

[http://www.coronavirus.unir.br/uploads/81688986/arquivos/Previs\\_o\\_dos\\_casos\\_semana\\_de\\_15\\_a\\_21de\\_fev\\_ereiro\\_de\\_2021\\_vf\\_1239203553.pdf](http://www.coronavirus.unir.br/uploads/81688986/arquivos/Previs_o_dos_casos_semana_de_15_a_21de_fev_ereiro_de_2021_vf_1239203553.pdf) (acesso em 21/02/2021)

<sup>xli v</sup> Rodriguez & Escobar, 2021. Predição do comportamento da pandemia da COVID-19, Rondônia, 22 a 28 de fevereiro de 2021. Disponível em

[http://www.coronavirus.unir.br/uploads/81688986/arquivos/Previs\\_o\\_dos\\_casos\\_semana\\_de\\_22\\_a\\_28\\_de\\_fevereiro\\_de\\_2021\\_vf\\_1029482240.pdf](http://www.coronavirus.unir.br/uploads/81688986/arquivos/Previs_o_dos_casos_semana_de_22_a_28_de_fevereiro_de_2021_vf_1029482240.pdf) (acesso em 28/02/2021)

<sup>xli vi</sup> Rodriguez & Escobar, 2021. Predição do comportamento da pandemia da COVID-19, Rondônia, 22 a 28 de fevereiro de 2021. Disponível em

[http://www.coronavirus.unir.br/uploads/81688986/arquivos/Previs\\_o\\_dos\\_casos\\_semana\\_de\\_01\\_a\\_07\\_de\\_mar\\_o\\_de\\_2021\\_vf\\_1764360631.pdf](http://www.coronavirus.unir.br/uploads/81688986/arquivos/Previs_o_dos_casos_semana_de_01_a_07_de_mar_o_de_2021_vf_1764360631.pdf) (acesso em 07/03/2021)

<sup>xli vii</sup> Rodriguez & Escobar, 2021. Predição do comportamento da pandemia da COVID-19, Rondônia, 08 a 14 de março de 2021. Disponível em

[http://www.coronavirus.unir.br/uploads/81688986/arquivos/Previs\\_o\\_dos\\_casos\\_semana\\_de\\_08\\_a\\_14\\_de\\_mar\\_o\\_de\\_2021\\_v2\\_662194730.pdf](http://www.coronavirus.unir.br/uploads/81688986/arquivos/Previs_o_dos_casos_semana_de_08_a_14_de_mar_o_de_2021_v2_662194730.pdf) (acesso em 14/03/2021)

<sup>xli viii</sup> Rodriguez & Escobar, 2021. Predição do comportamento da pandemia da COVID-19, Rondônia, 15 a 21 de março de 2021. Disponível em

---

[http://www.coronavirus.unir.br/uploads/81688986/arquivos/Previs\\_o\\_dos\\_casos\\_semana\\_de\\_15\\_a\\_21\\_de\\_mar\\_o\\_de\\_2021\\_vf\\_1688298944.pdf](http://www.coronavirus.unir.br/uploads/81688986/arquivos/Previs_o_dos_casos_semana_de_15_a_21_de_mar_o_de_2021_vf_1688298944.pdf) (aceso em 21/03/2021)

<sup>xlix</sup> Rodriguez & Escobar, 2021. Predição do comportamento da pandemia da COVID-19, Rondônia, 22 a 28 de março de 2021. Disponível em

[http://www.coronavirus.unir.br/uploads/81688986/arquivos/Previs\\_o\\_dos\\_casos\\_semana\\_de\\_22\\_a\\_28\\_de\\_mar\\_o\\_de\\_2021\\_vf\\_1388879403.pdf](http://www.coronavirus.unir.br/uploads/81688986/arquivos/Previs_o_dos_casos_semana_de_22_a_28_de_mar_o_de_2021_vf_1388879403.pdf) (acesso em 28/03/2021)

<sup>l</sup> Rodriguez & Escobar, 2021. Predição do comportamento da pandemia da COVID-19, Rondônia, 29 de março a 04 de abril de 2021. Disponível em

[http://www.coronavirus.unir.br/uploads/81688986/arquivos/Previs\\_o\\_dos\\_casos\\_semana\\_de\\_29\\_de\\_mar\\_o\\_a\\_04\\_de\\_abril\\_de\\_2021\\_vf\\_1449684349.pdf](http://www.coronavirus.unir.br/uploads/81688986/arquivos/Previs_o_dos_casos_semana_de_29_de_mar_o_a_04_de_abril_de_2021_vf_1449684349.pdf) (acesso em 04/04/2021).

<sup>li</sup> Rodriguez & Escobar, 2021. Predição do comportamento da pandemia da COVID-19, Rondônia, 05 a 11 de abril de 2021. Disponível em

[http://www.coronavirus.unir.br/uploads/81688986/arquivos/Previs\\_o\\_dos\\_casos\\_semana\\_de\\_05\\_a\\_11\\_de\\_abril\\_de\\_2021\\_vf\\_995514173.pdf](http://www.coronavirus.unir.br/uploads/81688986/arquivos/Previs_o_dos_casos_semana_de_05_a_11_de_abril_de_2021_vf_995514173.pdf) (acesso em 11/04/2021).

<sup>lii</sup> Rodriguez & Escobar, 2021. Predição do comportamento da pandemia da COVID-19, Rondônia, 12 a 18 de abril de 2021. Disponível em

[http://www.coronavirus.unir.br/uploads/81688986/arquivos/Previs\\_o\\_dos\\_casos\\_semana\\_de\\_12\\_a\\_18\\_de\\_abril\\_de\\_2021\\_vf\\_1611458694.pdf](http://www.coronavirus.unir.br/uploads/81688986/arquivos/Previs_o_dos_casos_semana_de_12_a_18_de_abril_de_2021_vf_1611458694.pdf) (acesso em 18/04/2021)

<sup>liii</sup> Rodriguez & Escobar, 2021. Predição do comportamento da pandemia da COVID-19, Rondônia, 19 a 25 de abril de 2021. Disponível em

[http://www.coronavirus.unir.br/uploads/81688986/arquivos/Previs\\_o\\_dos\\_casos\\_semana\\_de\\_19\\_a\\_25\\_de\\_abril\\_de\\_2021\\_vf\\_334516363.pdf](http://www.coronavirus.unir.br/uploads/81688986/arquivos/Previs_o_dos_casos_semana_de_19_a_25_de_abril_de_2021_vf_334516363.pdf) (acesso em 25/04/2021).

<sup>liv</sup> Rodriguez & Escobar, 2021. Predição do comportamento da pandemia da COVID-19, Rondônia, 26 de abril a 02 de maio de 2021. Disponível em

[http://www.coronavirus.unir.br/uploads/81688986/arquivos/Previs\\_o\\_dos\\_casos\\_semana\\_de\\_26\\_abril\\_a\\_02\\_de\\_maio\\_de\\_2021\\_vf\\_1873464987.pdf](http://www.coronavirus.unir.br/uploads/81688986/arquivos/Previs_o_dos_casos_semana_de_26_abril_a_02_de_maio_de_2021_vf_1873464987.pdf) (acesso em 02/05/2021).

<sup>lv</sup> Rodriguez & Escobar, 2021. Predição do comportamento da pandemia da COVID-19, Rondônia, 03 a 09 de maio de 2021. Disponível em

[http://www.coronavirus.unir.br/uploads/81688986/arquivos/Previs\\_o\\_dos\\_casos\\_semana\\_de\\_03\\_a\\_09\\_de\\_maio\\_de\\_2021\\_vf\\_1489188441.pdf](http://www.coronavirus.unir.br/uploads/81688986/arquivos/Previs_o_dos_casos_semana_de_03_a_09_de_maio_de_2021_vf_1489188441.pdf) (acesso em 09/05/2021).

<sup>lvi</sup> Rodriguez & Escobar, 2021. Predição do comportamento da pandemia da COVID-19, Rondônia, 10 a 18 de maio de 2021. Disponível em

[http://www.coronavirus.unir.br/uploads/81688986/arquivos/Previs\\_o\\_dos\\_casos\\_semana\\_de\\_10\\_a\\_17\\_de\\_maio\\_de\\_2021\\_vf\\_367366509.pdf](http://www.coronavirus.unir.br/uploads/81688986/arquivos/Previs_o_dos_casos_semana_de_10_a_17_de_maio_de_2021_vf_367366509.pdf) (acesso em 16/05/2021).

<sup>lvii</sup> Rodriguez & Escobar, 2021. Predição do comportamento da pandemia da COVID-19, Rondônia, 17 a 23 de maio de 2021. Disponível em

[http://www.coronavirus.unir.br/uploads/81688986/arquivos/Previs\\_o\\_dos\\_casos\\_semana\\_de\\_17\\_a\\_23\\_de\\_maio\\_de\\_2021\\_vf\\_504440110.pdf](http://www.coronavirus.unir.br/uploads/81688986/arquivos/Previs_o_dos_casos_semana_de_17_a_23_de_maio_de_2021_vf_504440110.pdf) (acesso em 23/05/2021).

<sup>lviii</sup> Rodriguez & Escobar, 2021. Predição do comportamento da pandemia da COVID-19, Rondônia, 24 a 30 de maio de 2021. Disponível em

[http://www.coronavirus.unir.br/uploads/81688986/arquivos/Previs\\_o\\_dos\\_casos\\_semana\\_de\\_24\\_a\\_30\\_de\\_maio\\_de\\_2021\\_vf\\_1311399872.pdf](http://www.coronavirus.unir.br/uploads/81688986/arquivos/Previs_o_dos_casos_semana_de_24_a_30_de_maio_de_2021_vf_1311399872.pdf) (acesso em 30/05/2021).

<sup>lix</sup> Rodriguez & Escobar, 2021. Predição do comportamento da pandemia da COVID-19, Rondônia, 31 de maio a 6 de junho de 2021. Disponível em

<http://www.coronavirus.unir.br/uploads/81688986/Previsao%20dos%20casos%20semana%20de%2031%20de%20maio%20a%2006%20de%20junho%20de%202021%20.pdf> (acesso em 06/06/2021).

<sup>lx</sup> Rodriguez & Escobar, 2021. Predição do comportamento da pandemia da COVID-19, Rondônia, 7 a 13 de junho de 2021. Disponível em

[http://www.coronavirus.unir.br/uploads/81688986/arquivos/Predicao\\_casos\\_covid\\_19\\_07\\_a\\_13\\_de\\_junho\\_de\\_2021\\_vf\\_1307983783.pdf](http://www.coronavirus.unir.br/uploads/81688986/arquivos/Predicao_casos_covid_19_07_a_13_de_junho_de_2021_vf_1307983783.pdf) (acesso em 13/06/2021).

<sup>lxi</sup> Rodriguez & Escobar, 2021. Predição do comportamento da pandemia da COVID-19, Rondônia, 14 a 20 de junho de 2021. Disponível em

[http://www.coronavirus.unir.br/uploads/81688986/arquivos/Previsao\\_dos\\_casos\\_semana\\_de\\_14\\_a\\_20\\_de\\_junho\\_de\\_2021\\_vf\\_1474207110.pdf](http://www.coronavirus.unir.br/uploads/81688986/arquivos/Previsao_dos_casos_semana_de_14_a_20_de_junho_de_2021_vf_1474207110.pdf) (acesso em 20/06/2021).

<sup>lxii</sup> Rodriguez & Escobar, 2021. Predição do comportamento da pandemia da COVID-19, Rondônia, 21 a 27 de junho de 2021. Disponível em

---

[http://www.coronavirus.unir.br/uploads/81688986/arquivos/Previsao\\_dos\\_casos\\_semana\\_de\\_21\\_a\\_27\\_de\\_junho\\_de\\_2021\\_vf\\_1907556401.pdf](http://www.coronavirus.unir.br/uploads/81688986/arquivos/Previsao_dos_casos_semana_de_21_a_27_de_junho_de_2021_vf_1907556401.pdf) (acesso em 27/06/2021).

<sup>lxiii</sup> Rodriguez & Escobar, 2021. Predição do comportamento da pandemia da COVID-19, Rondônia, 28 de junho a 04 de julho de 2021. Disponível em

[http://www.coronavirus.unir.br/uploads/81688986/arquivos/Previsao\\_dos\\_casos\\_semana\\_de\\_28\\_junho\\_a\\_04\\_julho\\_2021\\_vf\\_565979889.pdf](http://www.coronavirus.unir.br/uploads/81688986/arquivos/Previsao_dos_casos_semana_de_28_junho_a_04_julho_2021_vf_565979889.pdf) (acesso em 04/07/2021).

<sup>lxiv</sup> Rodriguez & Escobar, 2020. Oito semanas de Covid-19 em Rondônia: resumo e análises. Disponível em

[http://www.coronavirus.unir.br/uploads/81688986/arquivos/Oito\\_semanas\\_de\\_COVID\\_19\\_em\\_RO\\_1583119169.pdf](http://www.coronavirus.unir.br/uploads/81688986/arquivos/Oito_semanas_de_COVID_19_em_RO_1583119169.pdf) (acesso em 02/01/2021) Rodriguez & Escobar, 2020.

<sup>lxv</sup> Rodriguez & Escobar, 2020. A trajetória da pandemia por COVID-19. O que os números expressam na vigésima semana da pandemia em Rondônia? Disponível em

[http://www.coronavirus.unir.br/uploads/81688986/arquivos/A\\_trajet\\_ria\\_da\\_pandemia\\_por\\_COVID\\_19\\_2036396933.pdf](http://www.coronavirus.unir.br/uploads/81688986/arquivos/A_trajet_ria_da_pandemia_por_COVID_19_2036396933.pdf) (acesso em 02/01/2021).

<sup>lxvi</sup> Rodriguez & Escobar, 2020. A trajetória da pandemia por COVID-19. O que os números expressam na quadragésima semana da pandemia em Rondônia? Disponível em

[http://www.coronavirus.unir.br/uploads/81688986/arquivos/quarenta\\_semanas\\_RO\\_COVID\\_509301062.pdf](http://www.coronavirus.unir.br/uploads/81688986/arquivos/quarenta_semanas_RO_COVID_509301062.pdf) (acesso em 02/01/2021)

<sup>lxvii</sup> Brasil, Ministério da Saúde. COVID-19 no Brasil. Disponível em

[https://qsprod.saude.gov.br/extensions/covid-19\\_html/covid-19\\_html.html](https://qsprod.saude.gov.br/extensions/covid-19_html/covid-19_html.html) (acesso em 3/7/2021).

<sup>lxviii</sup> G1, 2021. Mapa da vacinação contra Covid-19 no Brasil. Disponível em

<https://especiais.g1.globo.com/bemestar/vacina/2021/mapa-brasil-vacina-covid/> (acesso em 04/07/2021)

<sup>lxix</sup> Brasil, Ministério da Saúde. COVID-19: Vacinação – doses aplicadas. Disponível em

[https://qsprod.saude.gov.br/extensions/DEMAS\\_C19Vacina/DEMAS\\_C19Vacina.html](https://qsprod.saude.gov.br/extensions/DEMAS_C19Vacina/DEMAS_C19Vacina.html) (acesso em 04/07/2021)