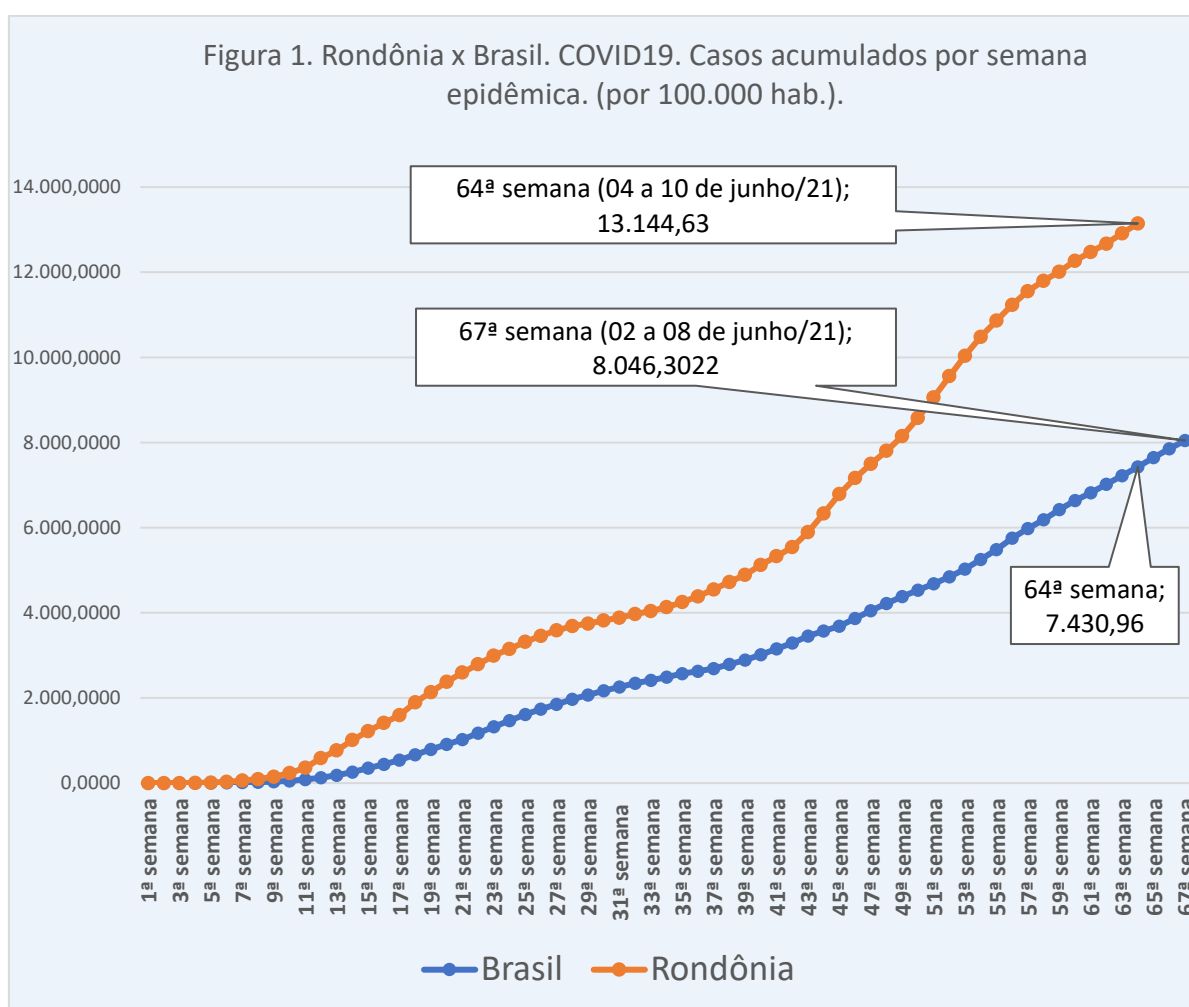


## Predição do comportamento da pandemia da COVID-19, Rondônia, 14 a 20 de junho de 2021

Prof. Dr. Tomás Daniel Menendez Rodriguez<sup>1</sup> & Profa. Dra. Ana Lúcia Escobar<sup>2</sup>

O número de casos acumulados para cada 100 mil habitantes, por semana epidemiológica até o dia 10 de junho de 2021, em Rondônia, continua sendo superior ao apresentado pelo país (Figura 1). A proporção da média de Rondônia com relação à média nacional, diminuiu de 1,79 vezes na 63ª semana para 1,77 vezes, quando comparadas na semana 64.



Fonte: Elaborado pelos autores com base nos dados dos Boletins oficiais da SESAU-RO e do Consórcio de veículos de imprensa-Brasil

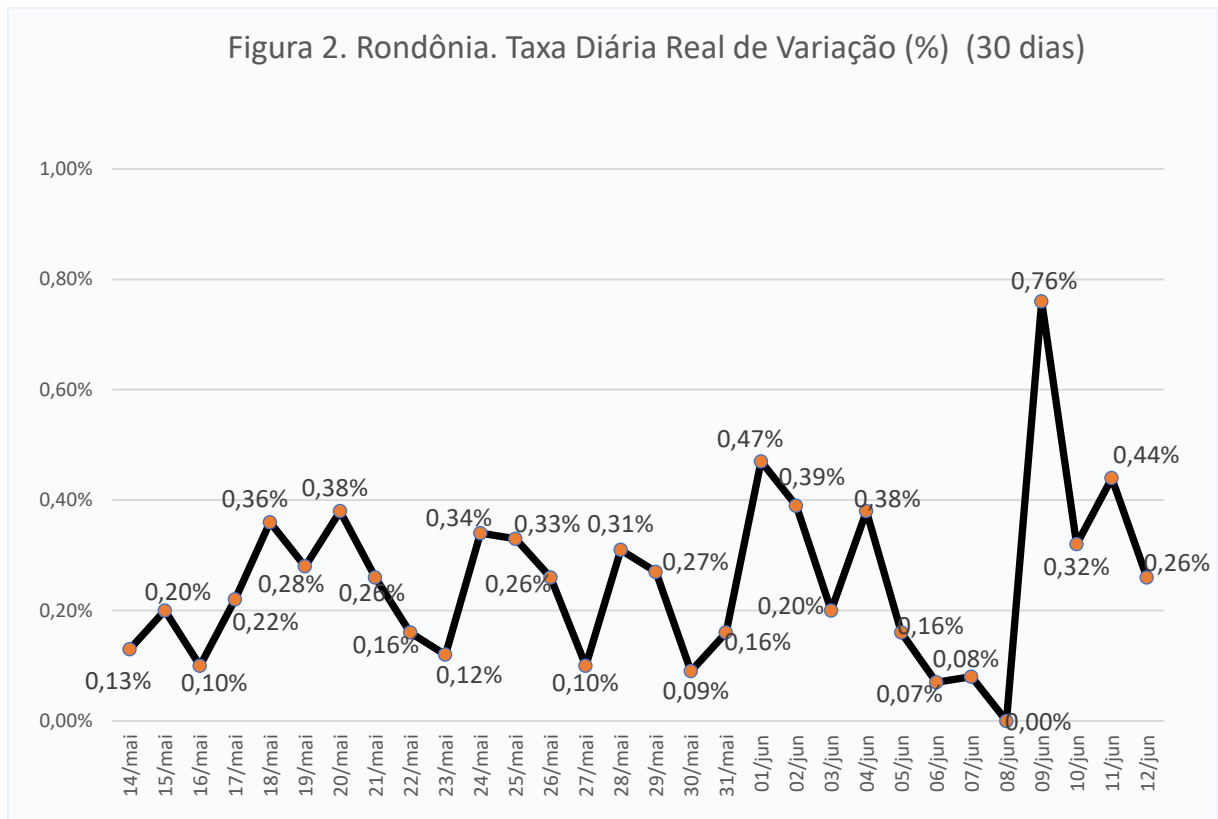
Até sábado, 12 de junho de 2021, ocorreram em Rondônia 237.788 casos e 5.910 óbitos acumulados por COVID-19, conforme os dados divulgados nos boletins da SESAU.

1 Professor Titular, Departamento de Matemática. Fundação Universidade Federal de Rondônia

2 Professora Titular, Departamento de Medicina. Fundação Universidade Federal de Rondônia



do dia da SESAU\_RO). Sendo assim, podemos citar, na ordem, as seguintes taxas extremas que aconteceram no domingo 06 de junho (0,07%) e na sexta-feira 11 de junho (0,44%).

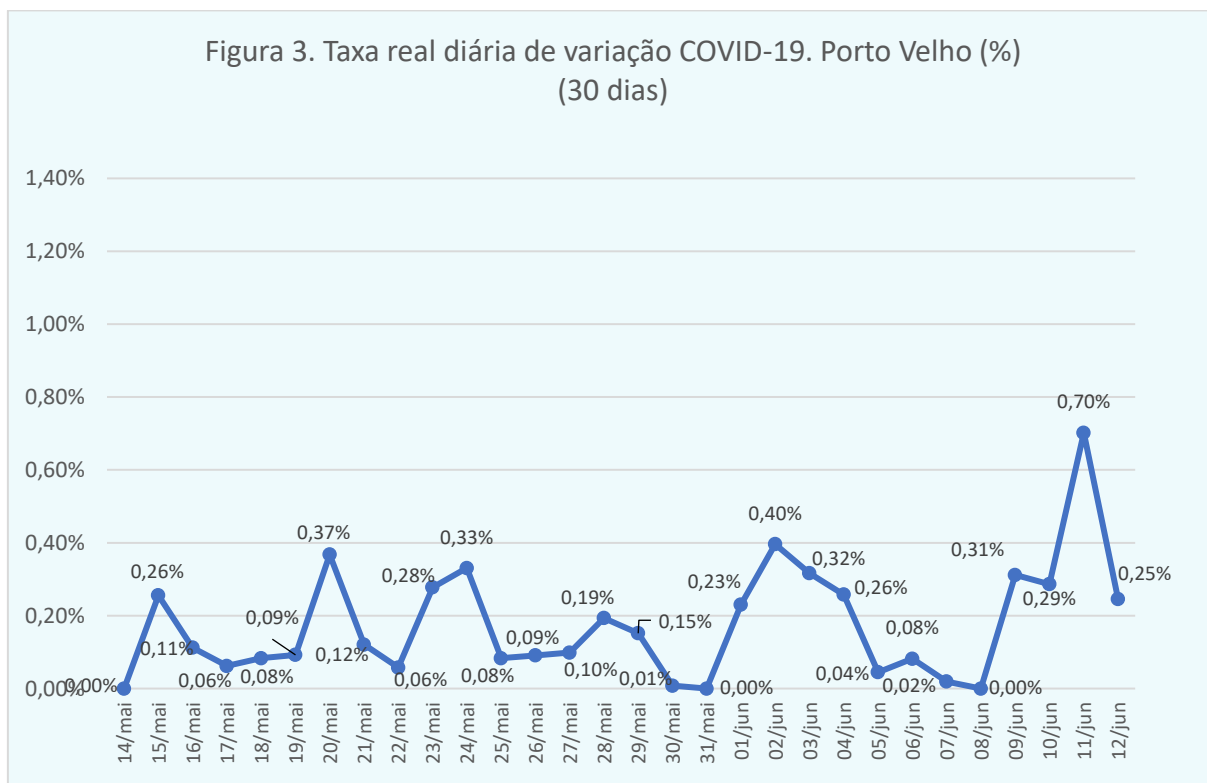


Fonte: Elaborado pelos autores com base nos dados dos Boletins oficiais da SESAU-RO.

A tendência média semanal do Estado foi de 647 casos por dia (média superior à da semana anterior em 37 casos), com dois dias (09 e 11 de junho/2021) com uma cifra superior aos 1000 casos. O número de casos (1770) da quarta-feira 09 de junho não é consistente pois representa o acumulado de terça e quarta férias motivado pelo problema do sistema informado pelo Estado no seu boletim do dia 09/06/21. Na sexta-feira 11 foram reportados 1041 novos casos, voltando a ter duas semanas consecutivas com, pelo menos, um dia acima de 1000 casos.

A Figura 3 apresenta a variação das notificações no município de Porto Velho. Observa-se que na última semana, em Porto Velho, houve uma variação menor que a da semana precedente, oscilando entre 0,00% e 0,70%, com o valor mais alto (0,70%) na sexta-feira, 11 de junho, e as menores taxas na segunda-feira, 07 de junho (0,02%), e na terça-feira, 08 de junho (0,00%), devido ao problema referido no boletim, com a repetição dos números da segunda feira. A média de casos registrados por dia, em Porto Velho, na semana que termina, foi de 185 casos, 46 casos a mais do que a média dos sete dias anteriores, que era de 139

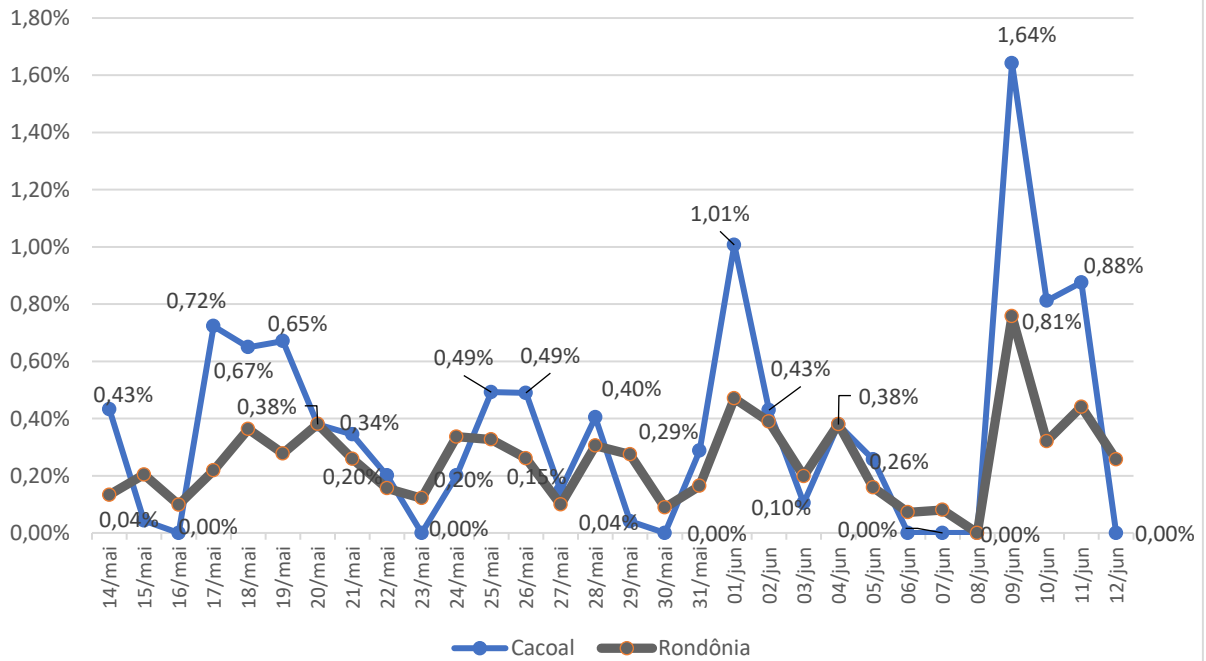
casos por dia, sendo mais de 300 casos acima do acumulado nos 7 dias anteriores. Os dados continuam indicando a disseminação da pandemia em outros municípios, uma vez que a média diária de casos em Porto Velho representou 28,59% da média diária de casos no Estado, aumentando em 6,62% sua contribuição para a taxa do Estado, que na semana anterior que era de 21,97%.



Fonte: Elaborado pelos autores com base nos dados dos Boletins oficiais da SESAU-RO.

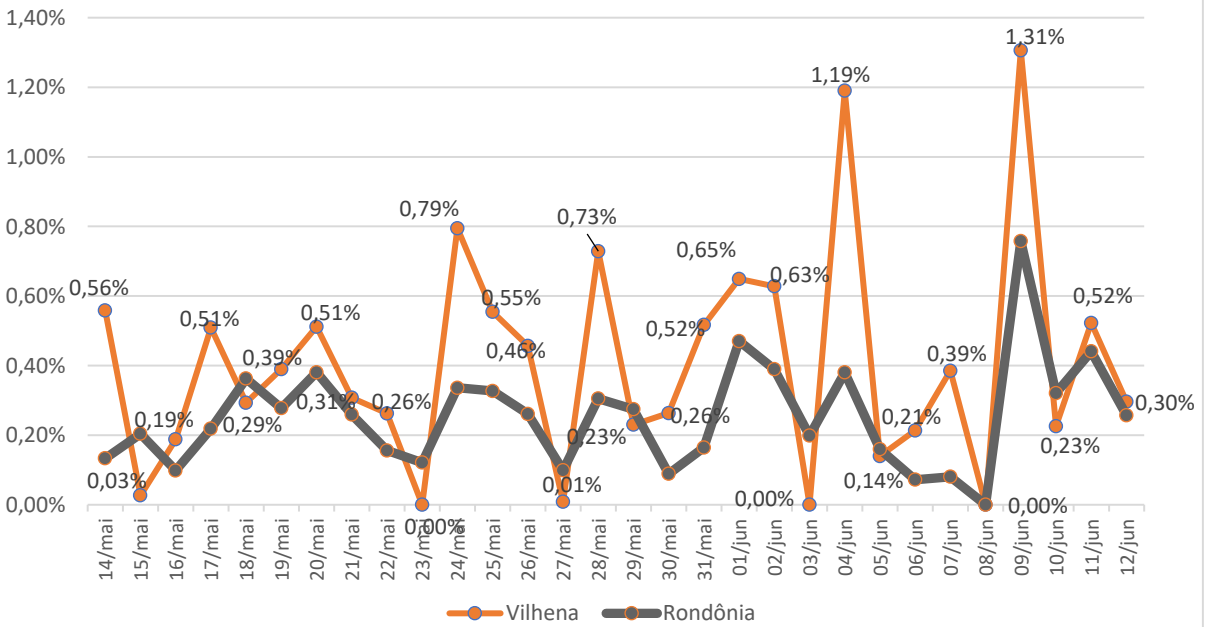
Os autores têm acompanhado o comportamento dos municípios de Cacoal, Vilhena, Rolim de Moura, Ji-Paraná, Jaru, Ariquemes, Buritis e Seringueiras, cujas taxas de variação do número de casos mostraram altas importantes a partir do mês de janeiro de 2021. Apresenta-se a seguir as taxas desses municípios nos últimos 30 dias, comparadas com a taxa do Estado, para que o leitor possa observar em quantos e em quais dias a taxa destes municípios esteve acima da taxa do Estado e sua evolução nos últimos dias (Figuras 4 a 12). Ressalta-se que em todos, exceto Guajará Mirim, há, com frequência, taxas médias superiores às médias estaduais. Embora outros municípios apresentassem taxas inferiores às do Estado, na semana que passou, continuam demandando atenção e cuidado, uma vez que apresentam taxas médias elevadas.

Figura 4. Cacoal X Rondônia. Taxa diária de variação do número de casos



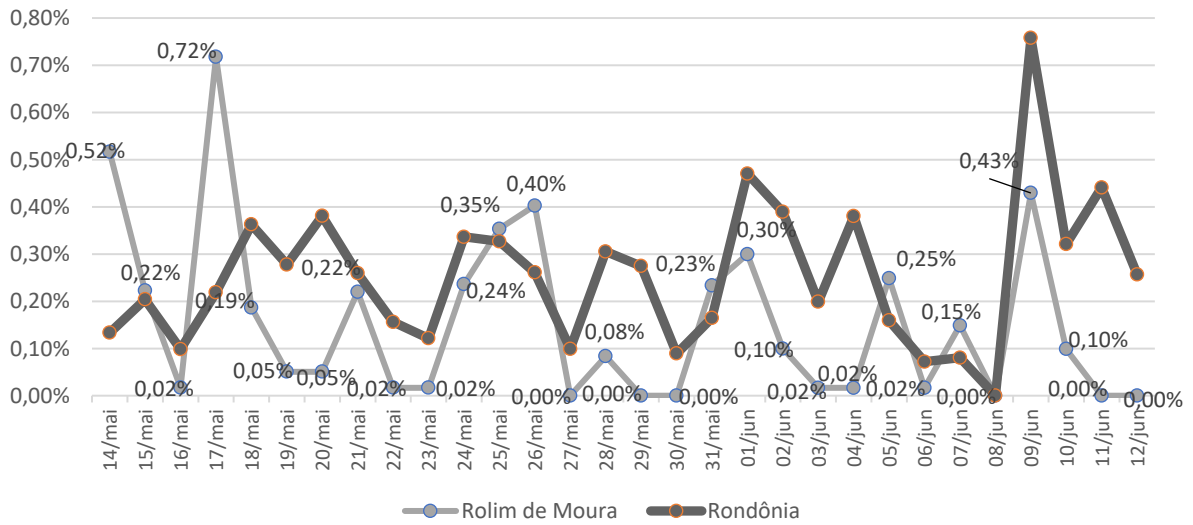
Fonte: Dos autores, com dados dos Boletins da SESAU-RO

Figura 5. Vilhena X Rondônia. Taxa diária de variação do número de casos



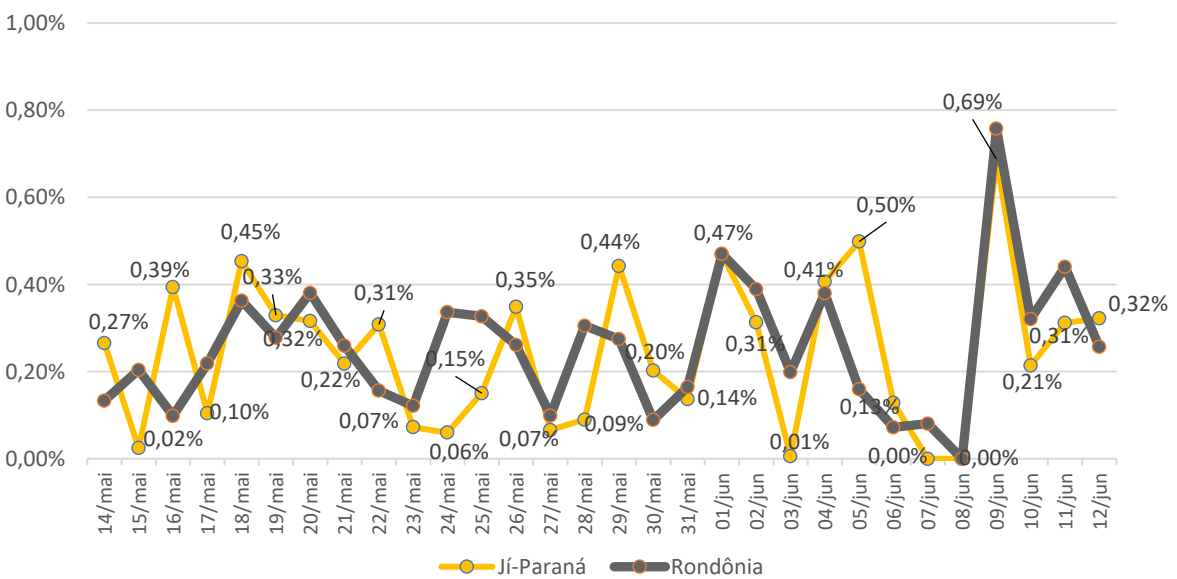
Fonte: Dos autores, com dados dos Boletins da SESAU-RO

Figura 6. Rolim de Moura X Rondônia. Taxa diária de variação do número de casos

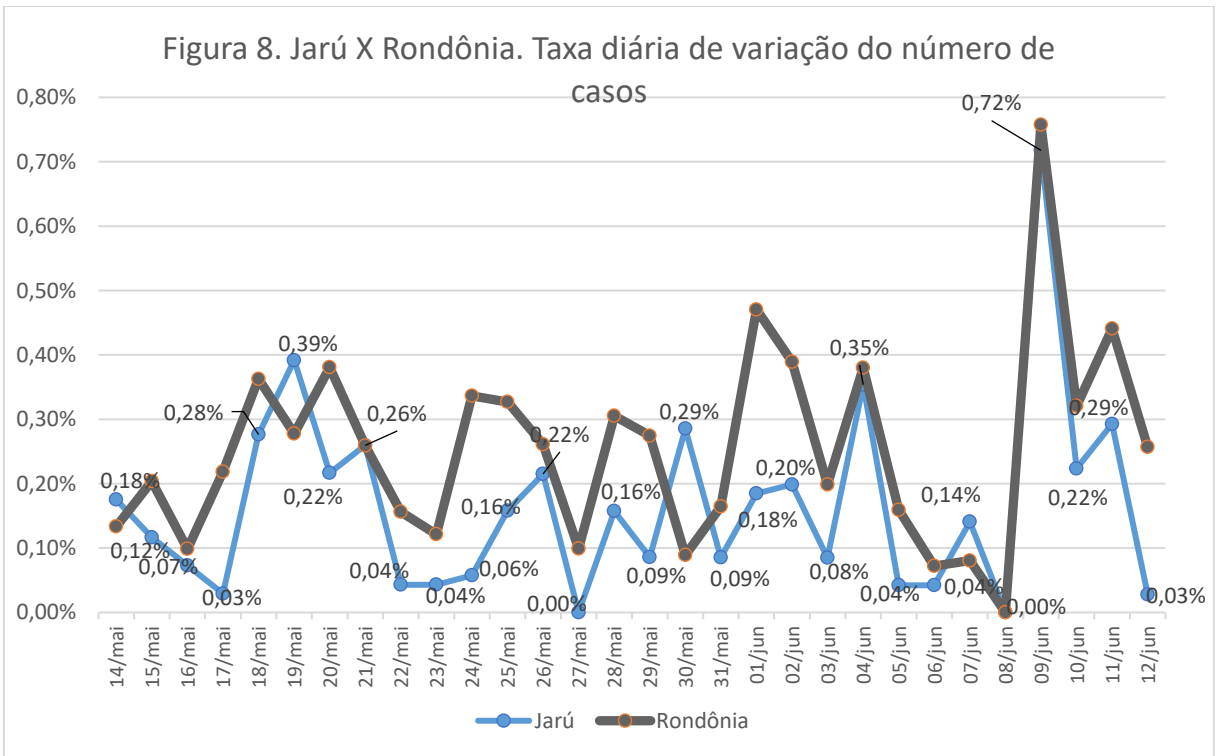


Fonte: Dos autores, com dados dos Boletins da SESAU-RO

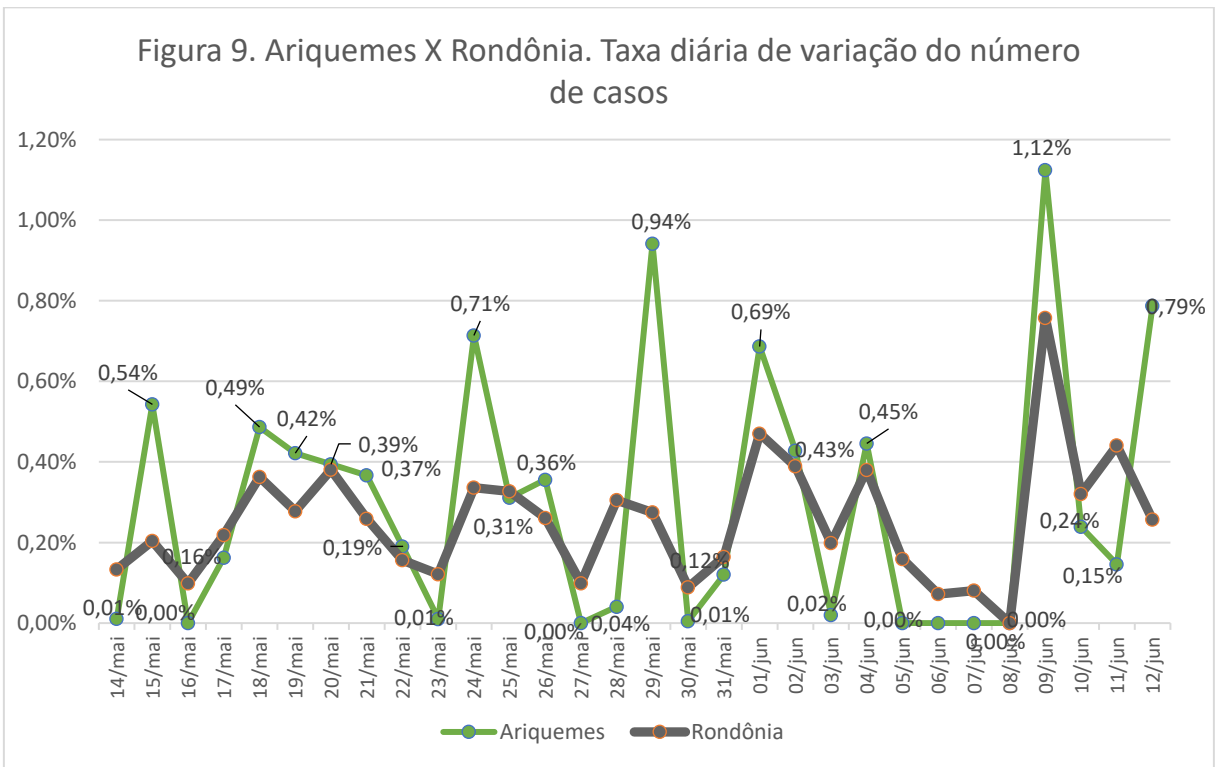
Figura 7. Jí-Paraná X Rondônia. Taxa diária de variação do número de casos



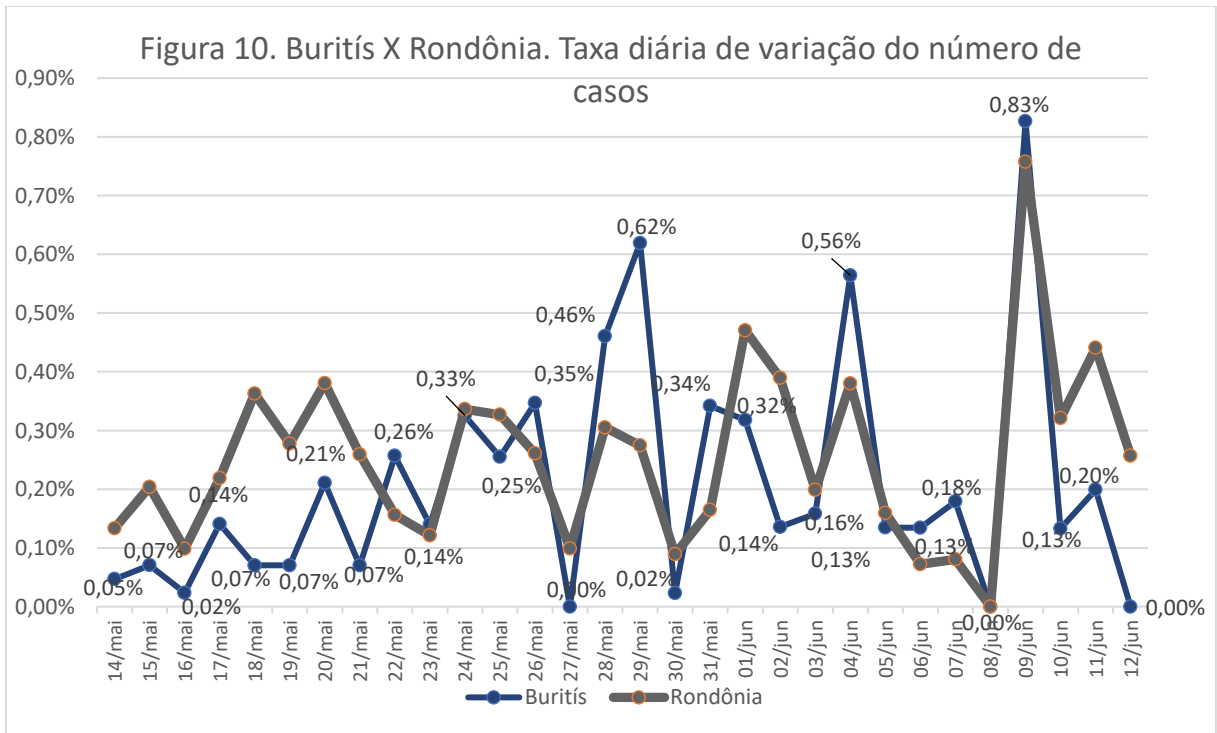
Fonte: Dos autores, com dados dos Boletins da SESAU-RO



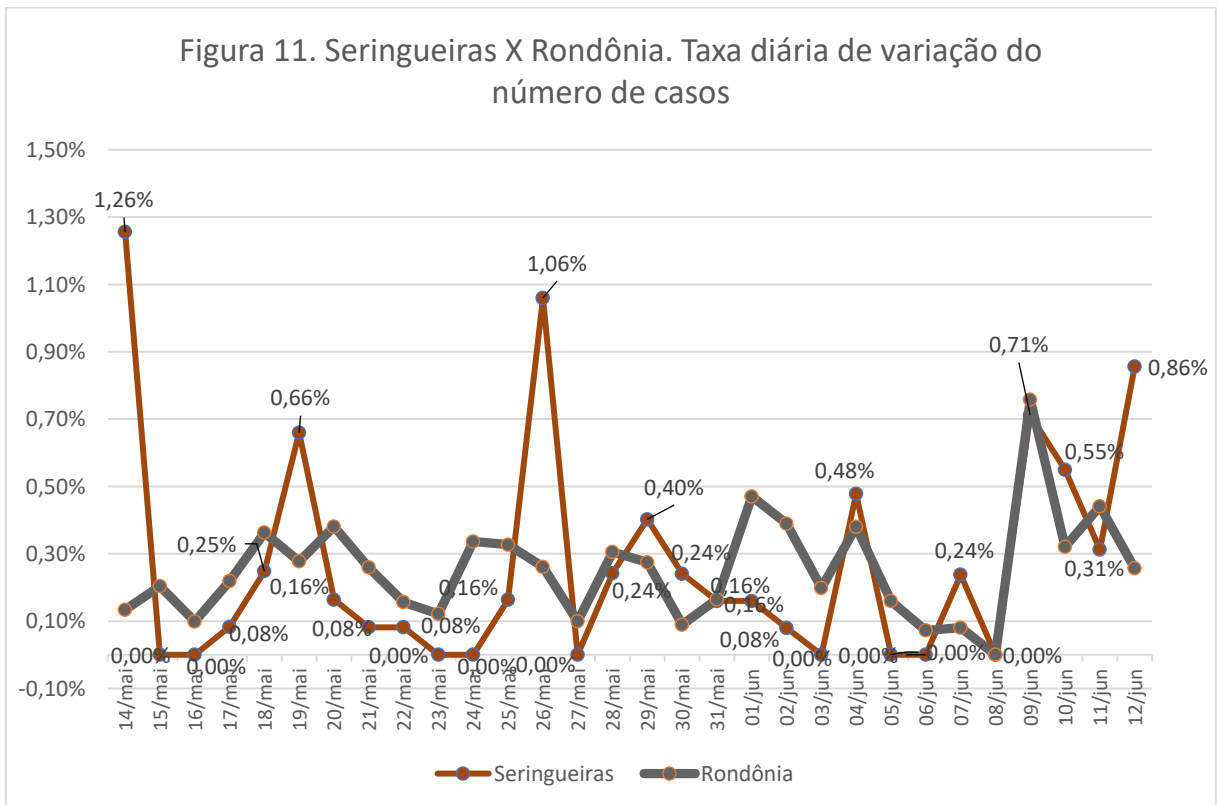
Fonte: Dos autores, com dados dos Boletins da SESAU-RO



Fonte: Dos autores, com dados dos Boletins da SESAU-RO

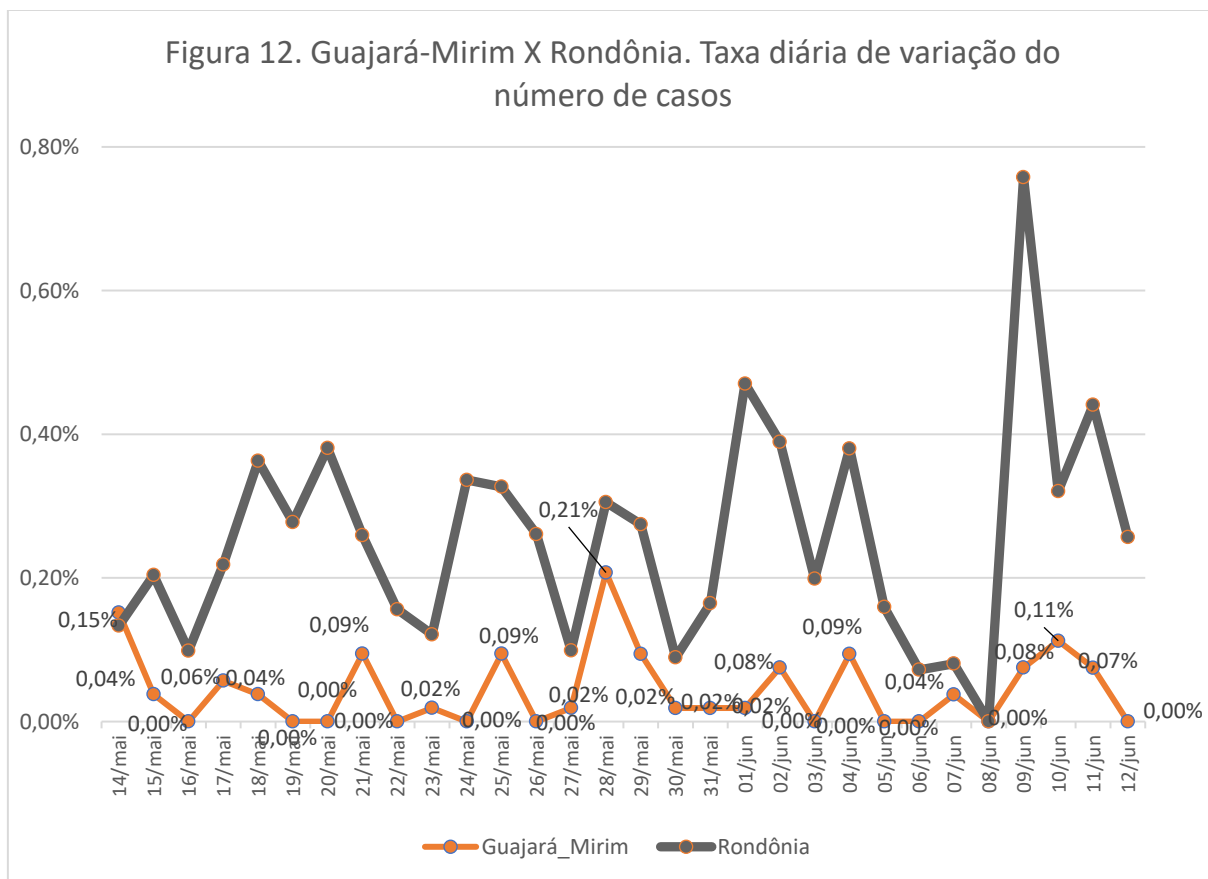


Fonte: Dos autores, com dados dos Boletins da SESAU-RO



Fonte: Dos autores, com dados dos Boletins da SESAU-RO





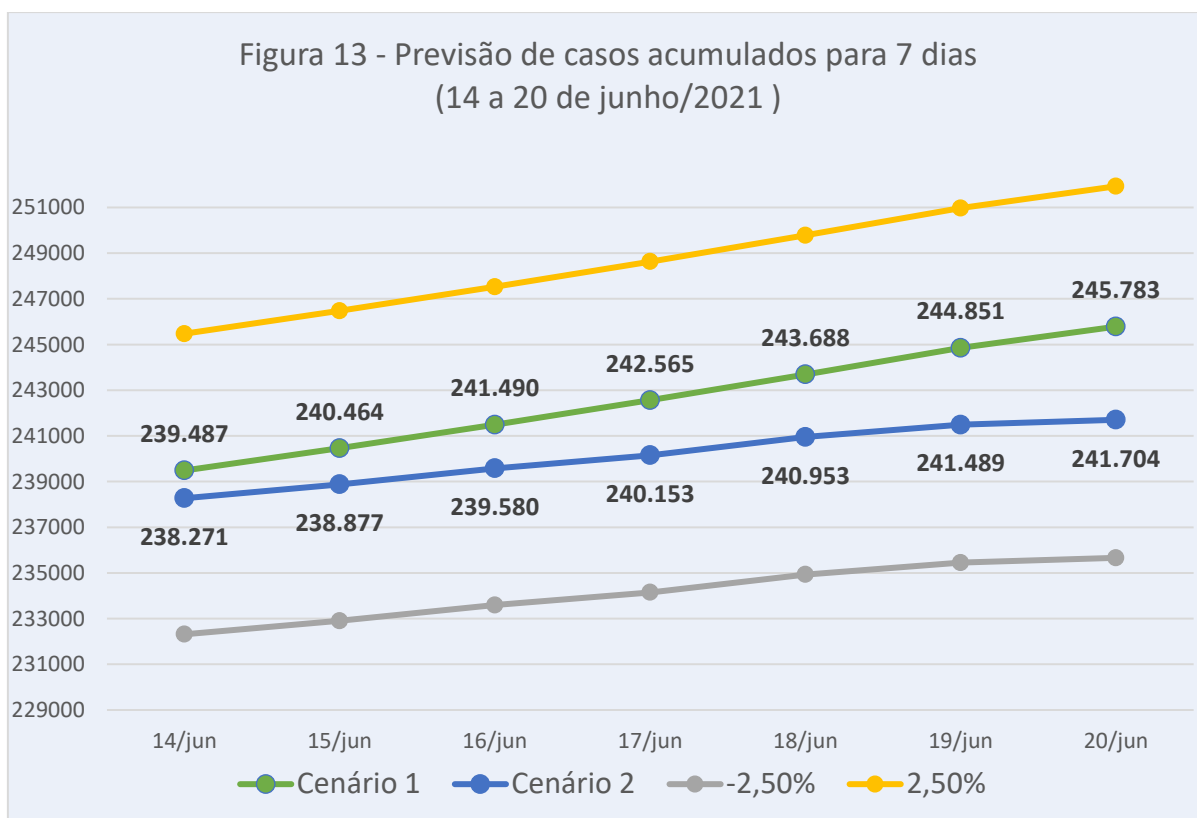
Fonte: Dos autores, com dados dos Boletins da SESAU-RO

Os cenários construídos, com as respectivas previsões de casos, considerando intervalos de confiança de **2,5%** para menos ou para mais, são apresentados no Quadro 1 e na Figura 13.

Quadro 1: Previsões do número de casos de COVID-19 para o período de 14 a 20 de junho de 2021.

DATA	Cenário 1 Seguindo a tendência definida pela regressão não linear, realizada em 13 de junho, com os dados oficiais até o dia 12 de junho.			Cenário 2 Predição ajustada segundo a velocidade média de propagação por dia da semana no último mês, supondo manutenção da tendência.		
	PREVISÃO	Intervalo Confiança		PREVISÃO	Intervalo Confiança	
		-2,5%	2,5%		-2,5%	2,5%
14/jun	239.487	233.500	245.474	238.271	232.314	244.228
15/jun	240.464	234.452	246.476	238.877	232.905	244.849
16/jun	241.490	235.453	247.527	239.580	233.591	245.570
17/jun	242.565	236.501	248.629	240.153	234.149	246.157
18/jun	243.688	237.596	249.780	240.953	234.929	246.977
19/jun	244.851	238.730	250.972	241.489	235.452	247.526
20/jun	245.783	239.638	251.928	241.704	235.661	247.747

Fonte: Elaborado pelos autores com base nos dados dos Boletins oficiais da SESAU-RO.

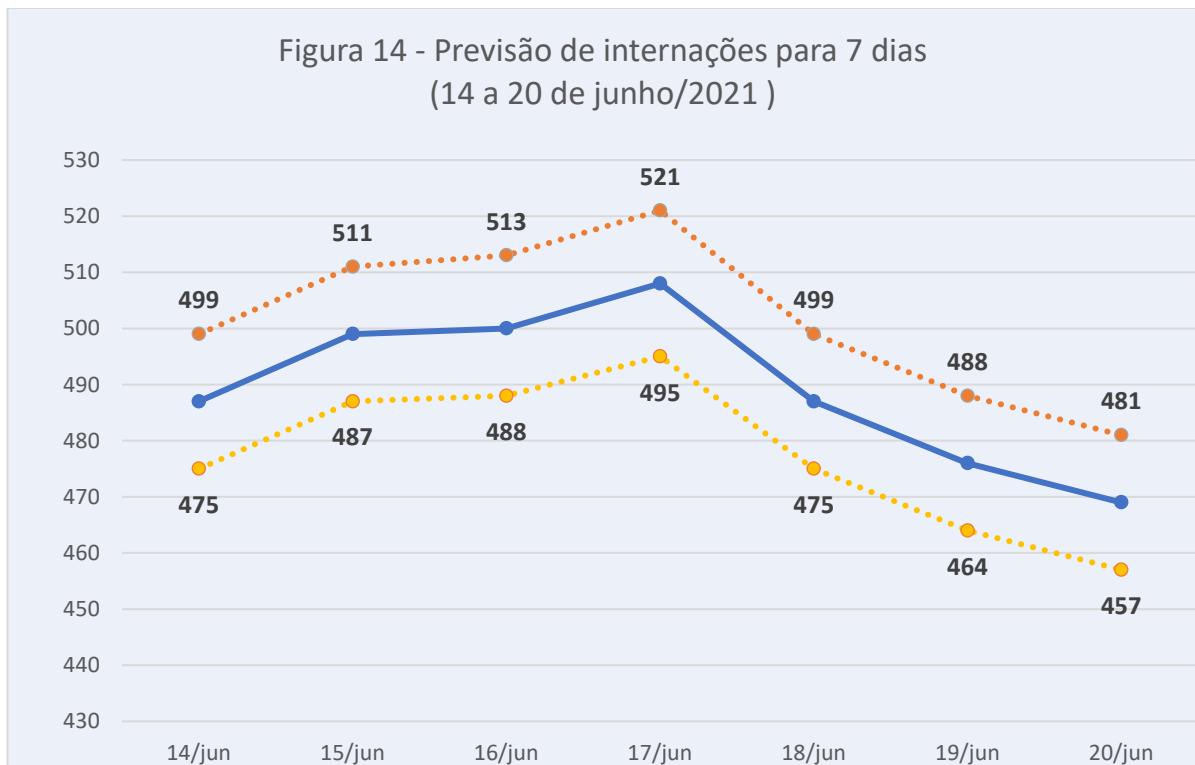


Fonte: Elaborado pelos autores com base nos dados dos Boletins oficiais da SESAU-RO.

A predição de possíveis internações para a semana de 14 a 20 de junho de 2021, considerando intervalos de confiança de 5% para menos ou para mais, está apresentada no Quadro 2 e na Figura 14.

Quadro 2 - Previsão de demanda por internações por COVID-19, seguindo a tendência dos dados oficiais da semana anterior por dias			
Dias	Previsão	Intervalo de confiança	
		-5%	5%
14/jun	487	475	499
15/jun	499	487	511
16/jun	500	488	513
17/jun	508	495	521
18/jun	487	475	499
19/jun	476	464	488
20/jun	469	457	481

Fonte: Elaborado pelos autores com base a dados dos Boletins oficiais da SESAU-RO.

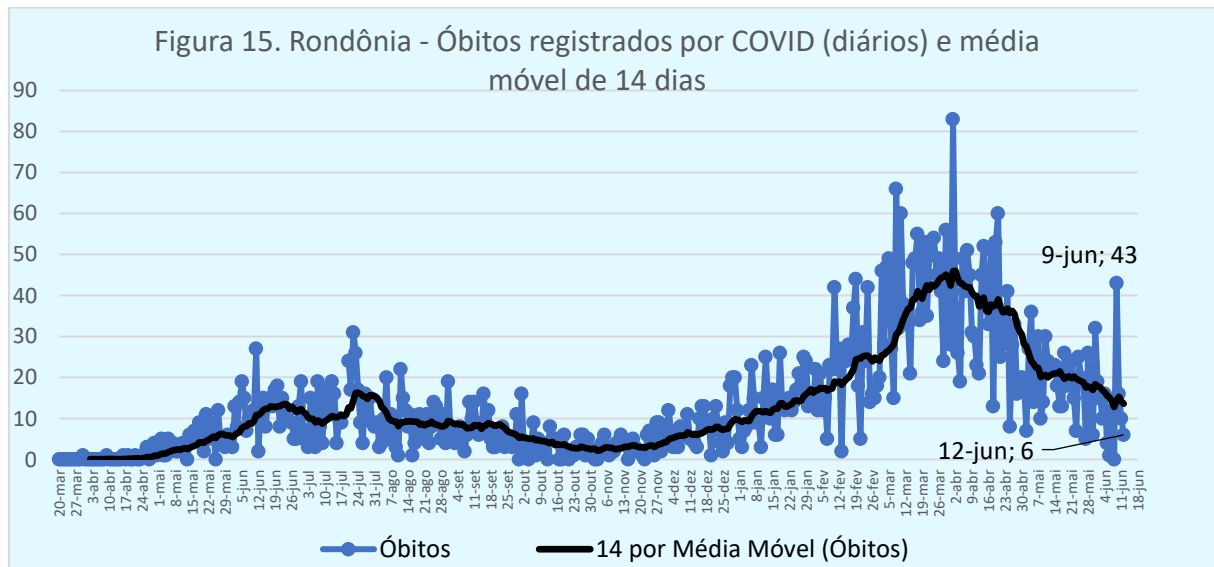


Fonte: Elaborado pelos autores com base a dados dos Boletins oficiais da SESAU-RO.

Nas últimas semanas epidemiológicas, o número total de pessoas internadas por COVID-19 tem diminuído ao patamar da primeira quinzena do mês de janeiro de 2021, quando a média diária de internações na semana oscilava entre 430 e 500 pacientes/dia. Nos últimos sete dias ((06 a 12 de junho/21), a média diária de internações foi de 466. É importante manter ou aumentar os níveis de higiene e medidas de distanciamento adequados, assim como intensificar a campanha de vacinação da população, para continuar diminuindo o número de internações, que geralmente aumenta com o aumento do número de casos, resultando em aumento dos óbitos.

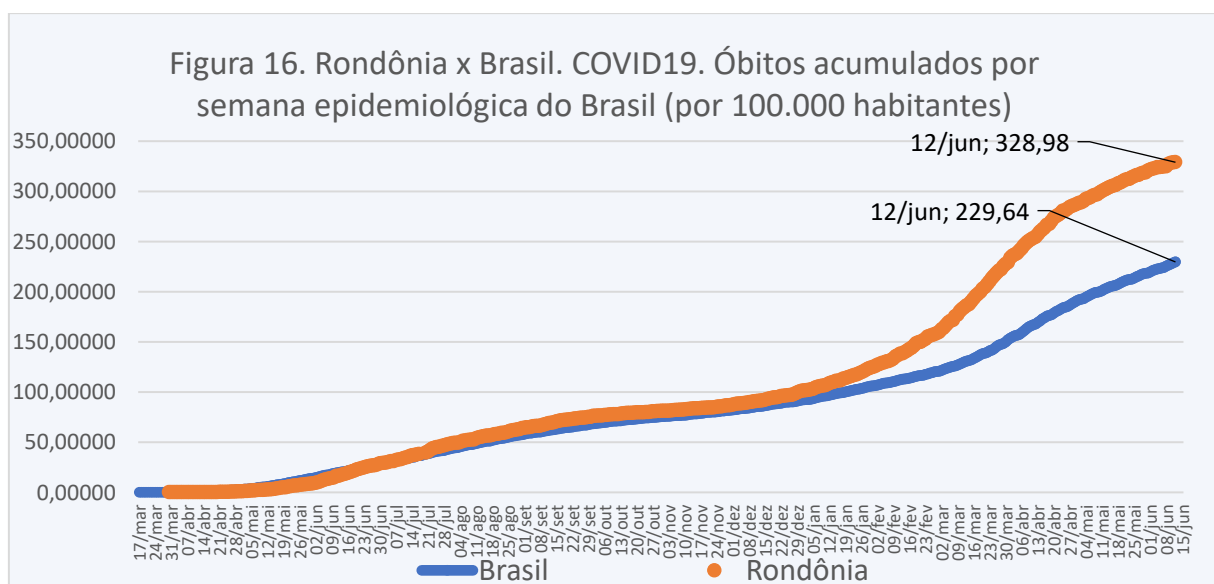
Na figura 15 apresenta-se o número de óbitos diários registrados em Rondônia desde o início da pandemia, por data de ocorrência, com a média móvel dos 14 dias antecedentes. A média móvel de óbitos (14 dias) manteve a tendência de diminuição de semanas precedentes, mas com velocidade menor, ficando perto da média de 15 óbitos por dia. Ressalte-se que permanece em valores elevados, como se observa na linha da média móvel, que possui ainda valores similares aos do “pico” da “primeira onda”, mostrando que a pandemia não está controlada no Estado e nos municípios. Importante ressaltar que, na semana que termina, a média móvel voltou a mostrar uma ligeira tendência de queda, o que

deve representar um estímulo para as instituições do Estado e à população, para que mantenham os cuidados de higiene e normas de distanciamento social.



Fonte: Elaborado pelos autores com base a dados dos Boletins oficiais da SESAU.

Na figura 16 apresenta-se um comparativo do Brasil e Rondônia com relação ao índice de óbitos acumulados por cada 100.000 habitantes. Observe-se que aqui, assim como na curva de incidência de casos, há um distanciamento entre as taxas de mortalidade por COVID-19 do Brasil e de Rondônia. A proporção entre os valores tem mostrado uma tendência levemente decrescente nas últimas semanas. Em 12 de junho de 2021, o índice por cada 100.000 habitantes do Estado de Rondônia era 1,43 vezes o índice médio do país, diminuindo a razão em 0,02 vezes com relação à razão no dia 05 de junho, que era de 1,45 vezes.

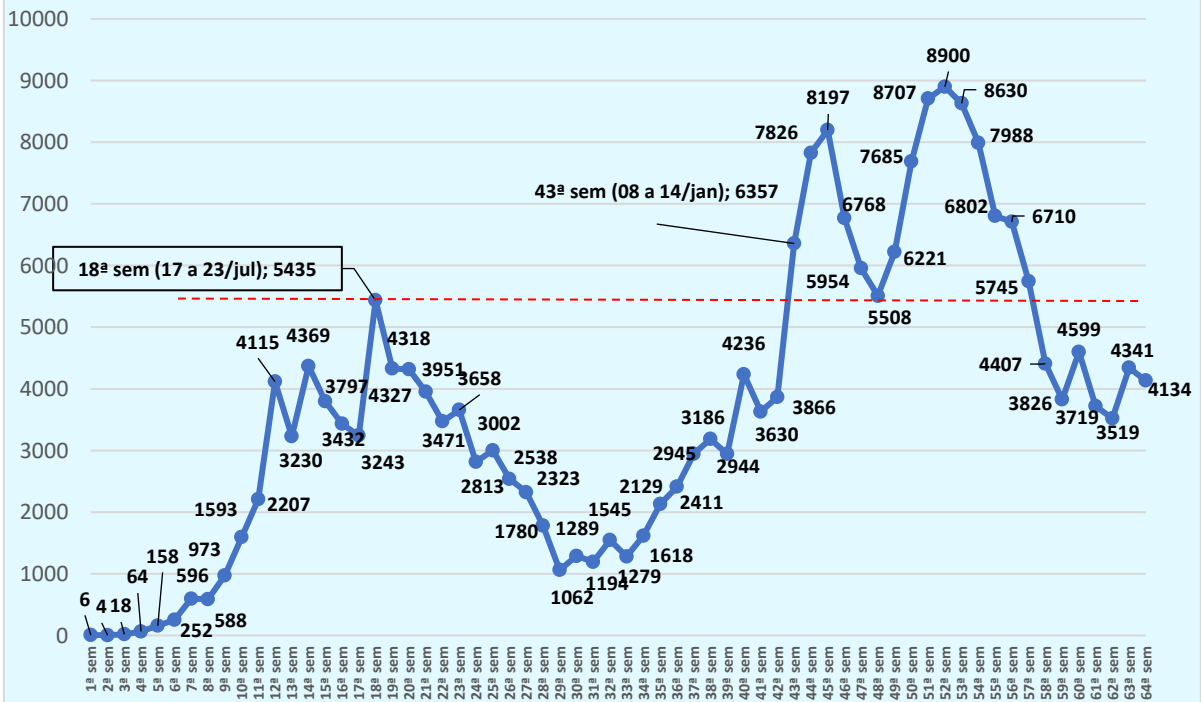


Fonte: Elaborado pelos autores com base a dados dos Boletins oficiais da SESAU-RO e do Consorcio de veículos de imprensa-Brasil e estimativas populacionais atualizadas do IBGE.

Na comparação da mortalidade por COVID-19 relativizada pelo tamanho da população, a taxa de Rondônia ultrapassa a média nacional a partir de julho de 2020, mantendo-se acima até o momento atual (Rondônia com 333 óbitos e Brasil com 231 óbitos para cada 100 mil habitantes em 12 de junho de 2021, segundo o site “Brasil, Ministério da Saúde. COVID-19”). Aliás, Rondônia ocupa a primeira posição, ocupada anteriormente pelo Estado de Amazonas como o Estado com maior proporção de mortes por cada 100.000 habitantes. O Estado compõe o grupo com outras dez unidades federadas que apresentam taxa superior a 250 óbitos por COVID-19 para cada 100 mil habitantes. São eles: Amazonas (317), Mato Grosso (321), Rio de Janeiro (307), Distrito Federal (296), Roraima e Espírito Santo (277), Mato Grosso do Sul (268), Rio Grande do Sul (260), São Paulo (257) e Goiânia (255). Dados detalhados de estados e municípios podem ser obtidos no site “Brasil, Ministério da Saúde. COVID-19”<sup>lxiv</sup>.

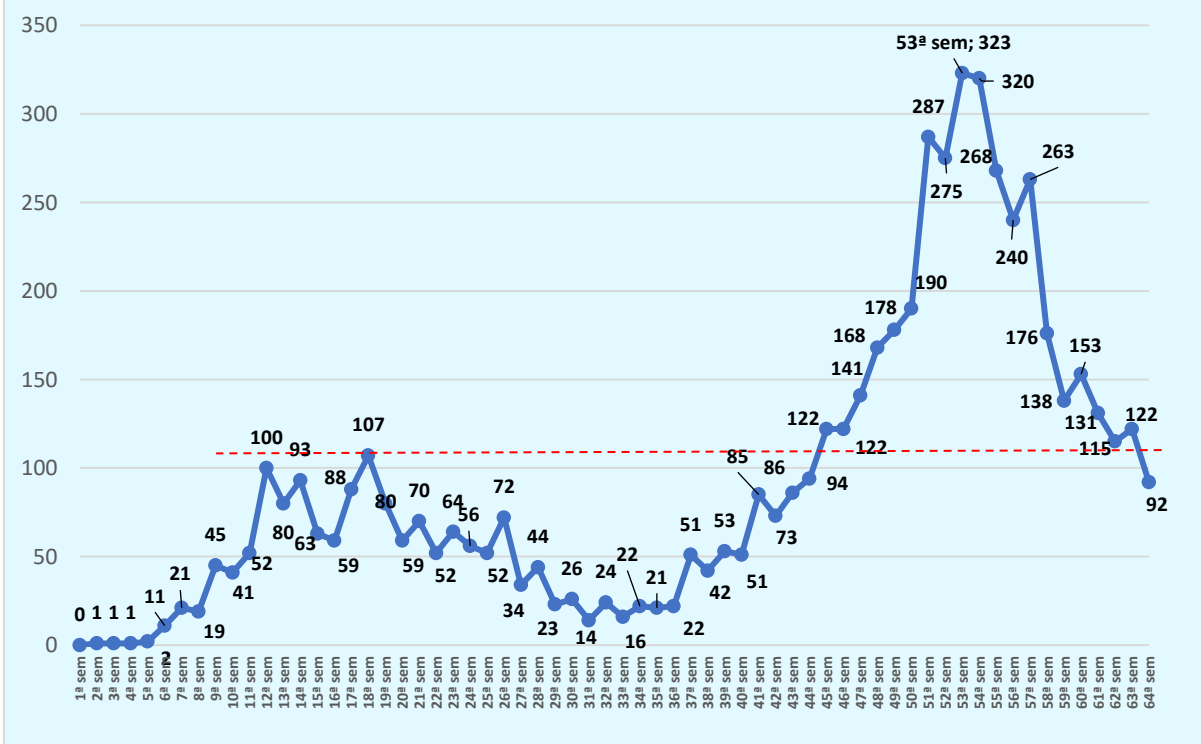
Considerando o comportamento da pandemia, nas treze últimas semanas epidemiológicas, os dados estatísticos mostram que o Estado continua em certa estabilidade na descida da “segunda onda”, considerando a sequência decrescente do número de casos semanais da 52ª semana à 64ª semana, com exceção das semanas 60 e 63 em que o número de casos aumentou com relação à semana anterior. Agora, na 64ª semana epidemiológica (de 04 de maio a 10 de junho de 2021) o número de casos diminuiu novamente de 4341 para 4134. Este “platô” mostra um sinal de aviso sobre o controle da pandemia no Estado, considerando as opiniões de especialistas sobre uma possível “terceira onda”. Os valores ainda são elevados, custando vidas e deixando muitas sequelas nos pacientes recuperados. O número de óbitos também voltou a diminuir na semana, passando de 122 óbitos na 63ª semana para 92 na 64ª, ficando abaixo de 100 óbitos, o que não acontecia desde a 44ª semana (15 a 21 de janeiro). Ressalte-se que o valor de 92 óbitos está ainda muito perto dos valores mais altos da “primeira onda” (107 óbitos na 18ª semana). Os autores alertam, mais uma vez, que o número de óbitos no Estado ainda é elevado, tendo atualmente o Estado de Rondônia o pior índice de óbitos por cada 100.000 habitantes de todo Brasil e baixa porcentagem da população com a 1ª dose de alguma vacina aplicada, o que, unido a uma possível “terceira onda” no país, pode fazer o número de internações e óbitos no Estado voltar a aumentar rapidamente. Observe-se as figuras 17 e 18 para detalhes.

**Figura 17. COVID-19. Rondônia. Casos semanais (por semana epidemiológica, 20/03/2020 a 10/06/2021)**



Fonte: Elaborado pelos autores com base a dados dos Boletins oficiais da SESAU.

**Figura 18. Rondônia. Óbitos semanais (por semana epidemiológica, 20/03/2020 a 10/06/2021)**



Fonte: Elaborado pelos autores com base a dados dos Boletins oficiais da SESAU.

Persistem as recomendações à população: que sejam mantidas e ampliadas as medidas de distanciamento social, os cuidados com higiene e etiqueta respiratória e o uso permanente de máscara. Estas medidas somente poderão ser relaxadas com a vacinação em massa da população. É necessário que medidas urgentes sejam adotadas e divulgadas pelo Estado, visando ampliar a cobertura vacinal da população. Rondônia tem melhorado na porcentagem da sua população com a 1ª dose de alguma das vacinas anti-covid-19 aplicada. Três semanas atrás o Estado apresentava a pior porcentagem de aplicação da 1ª dose, mas na semana que termina (até o 12/06/2021) se apresenta como o quinto pior estado na porcentagem de aplicação da 1ª dose da vacina com relação à população, dentre todas as unidades da federação, com 18,82%, atrás dos Estados de Amapá (16,91%), Acre (17,07%), Roraima (17,44%) e Pará (18,50%). Chama a atenção o fato de que os seis piores índices de aplicação da 1ª dose da vacina são todos da Região Norte do país, se acrescentar o Tocantins, sexto com 18,91%. Até a mesma data, o Estado de Rondônia tem apenas 7,78% da população com as duas doses de vacina aplicadas<sup>lxv</sup>.

Destaca-se, quanto à vacinação, que Rondônia recebeu, até o dia 12 de junho de 2021, 698.436 doses de vacina, tendo aplicado 68,9% delas até o dia 12/06/2021. Os municípios com os piores desempenhos são Mirante da Serra (23,6%), Ji-Paraná (27,9%) e Costa Marques (48,1%). Por outro lado, os melhores desempenhos registrados estão em Itapuã d'Oeste (93,3%), Cacoal (97,9%), Jaru (98,2% e Nova União (99,1%). Nesta relação, Porto Velho aplicou até a data considerada 72,6% das doses recebidas. É importante destacar que nesta relação estão incluídas as reservadas para a aplicação da segunda dose (Tabela 1).

Tabela 1 – Distribuição das doses de vacina distribuídas e aplicadas, segundo município, Rondônia, 2021\*

Município	Doses Distribuídas	Doses Aplicadas	% de doses aplicadas**
Mirante Da Serra	5.268	1.242	23,6%
Ji-Paraná	50.542	14.103	27,9%
Costa Marques	6.722	3.234	48,1%
Seringueiras	4.729	2.282	48,3%
Campo Novo De Rondônia	4.767	2.383	50,0%
São Miguel Do Guaporé	7.969	4.276	53,7%
Pimenteiras Do Oeste	1.740	949	54,5%
Novo Horizonte Do Oeste	4.036	2.309	57,2%
Chupinguaia	3.104	1.791	57,7%

Nova Brasilândia D'Oeste	7.418	4.309	58,1%
Presidente Médici	10.361	6.028	58,2%
Machadinho D'Oeste	13.194	7.743	58,7%
Buritis	13.752	8.097	58,9%
Santa Luzia D'Oeste	4.186	2.476	59,1%
Vale Do Anari	4.323	2.586	59,8%
Guajará-Mirim	24.529	14.712	60,0%
Nova Mamoré	9.651	5.825	60,4%
Pimenta Bueno	13.540	8.303	61,3%
Candeias Do Jamari	7.510	4.613	61,4%
Cacaulândia	2.801	1.737	62,0%
Castanheiras	2.101	1.306	62,2%
Alto Alegre Dos Parecis	4.550	2.887	63,5%
Parecis	2.421	1.560	64,4%
Theobroma	4.547	2.974	65,4%
São Francisco Do Guaporé	7.559	4.970	65,7%
Espigão D'Oeste	12.657	8.334	65,8%
Monte Negro	6.243	4.158	66,6%
Vale Do Paraíso	3.055	2.043	66,9%
Governador Jorge Teixeira	4.059	2.760	68,0%
Alta Floresta D'Oeste	11.220	7.650	68,2%
Rolim De Moura	21.691	14.981	69,1%
Alto Paraíso	6.517	4.566	70,1%
Ministro Andreazza	3.868	2.726	70,5%
Corumbiara	3.289	2.353	71,5%
Alvorada D'Oeste	6.491	4.678	72,1%
Ouro Preto Do Oeste	14.174	10.229	72,2%
Porto Velho	211.402	153.460	72,6%
Primavera De Rondônia	1.945	1.455	74,8%
Rio Crespo	2.027	1.544	76,2%
Urupá	5.032	3.914	77,8%
Colorado Do Oeste	7.272	5.705	78,5%
Cerejeiras	7.190	5.681	79,0%
Ariquemes	34.678	28.008	80,8%
Cujubim	5.608	4.551	81,2%
Vilhena	33.946	27.722	81,7%
São Felipe D'Oeste	3.283	2.742	83,5%
Cabixi	2.855	2.463	86,3%
Teixeirópolis	2.839	2.578	90,8%
Itapuã Do Oeste	4.081	3.809	93,3%
Cacoal	39.449	38.608	97,9%
Jaru	19.224	18.883	98,2%
Nova União	3.021	2.995	99,1%
	Doses	Doses Aplicadas	Relação entre doses
Município	Distribuídas às		distribuídas e doses
	Secretarias		aplicadas**



Municipais de Saúde			
Mirante Da Serra	5.268	1.242	23,6%
Ji-Paraná	50.542	14.103	27,9%
Costa Marques	6.722	3.234	48,1%
Seringueiras	4.729	2.282	48,3%
Campo Novo De Rondônia	4.767	2.383	50,0%
São Miguel Do Guaporé	7.969	4.276	53,7%
Pimenteiras Do Oeste	1.740	949	54,5%
Novo Horizonte Do Oeste	4.036	2.309	57,2%
Chupinguaia	3.104	1.791	57,7%
Nova Brasilândia D'Oeste	7.418	4.309	58,1%
Presidente Médici	10.361	6.028	58,2%
Machadinho D'Oeste	13.194	7.743	58,7%
Buritis	13.752	8.097	58,9%
Santa Luzia D'Oeste	4.186	2.476	59,1%
Vale Do Anari	4.323	2.586	59,8%
Guajará-Mirim	24.529	14.712	60,0%
Nova Mamoré	9.651	5.825	60,4%
Pimenta Bueno	13.540	8.303	61,3%
Candeias Do Jamari	7.510	4.613	61,4%
Cacaulândia	2.801	1.737	62,0%
Castanheiras	2.101	1.306	62,2%
Alto Alegre Dos Parecis	4.550	2.887	63,5%
Parecis	2.421	1.560	64,4%
Theobroma	4.547	2.974	65,4%
São Francisco Do Guaporé	7.559	4.970	65,7%
Espigão D'Oeste	12.657	8.334	65,8%
Monte Negro	6.243	4.158	66,6%
Vale Do Paraíso	3.055	2.043	66,9%
Governador Jorge Teixeira	4.059	2.760	68,0%
Alta Floresta D'Oeste	11.220	7.650	68,2%
Rolim De Moura	21.691	14.981	69,1%
Alto Paraíso	6.517	4.566	70,1%
Ministro Andreazza	3.868	2.726	70,5%
Corumbiara	3.289	2.353	71,5%
Alvorada D'Oeste	6.491	4.678	72,1%
Ouro Preto Do Oeste	14.174	10.229	72,2%
Porto Velho	211.402	153.460	72,6%
Primavera De Rondônia	1.945	1.455	74,8%
Rio Crespo	2.027	1.544	76,2%
Urupá	5.032	3.914	77,8%
Colorado Do Oeste	7.272	5.705	78,5%
Cerejeiras	7.190	5.681	79,0%
Ariquemes	34.678	28.008	80,8%
Cujubim	5.608	4.551	81,2%

Vilhena	33.946	27.722	81,7%
São Felipe D'Oeste	3.283	2.742	83,5%
Cabixi	2.855	2.463	86,3%
Teixeirópolis	2.839	2.578	90,8%
Itapuã Do Oeste	4.081	3.809	93,3%
Cacoal	39.449	38.608	97,9%
Jaru	19.224	18.883	98,2%
Nova União	3.021	2.995	99,1%

\*Dados disponibilizados até 28/05/2021.

\*\*A informação poderá conter a segunda dose reservada para ser aplicada dentro do intervalo entre as doses recomendado.

Fonte: MS: COVID-19 – Vacinação.

A relação entre a população e o número de doses (37,3%) que o Estado recebeu, continua entre as piores entre os estados brasileiros<sup>lxvi</sup>. Com proporções piores, estão o Rio Grande do Norte (27,9%), Amapá (34,6%), Roraima (36,4%) e Alagoas (36,9%). Mesmo estando no Estado os entes governamentais mais atuantes na defesa intransigente das orientações emanadas da Presidência da República. Isto não tem se revertido em quantidade de vacina e nem em recursos suficientes para conter a pandemia.

Ressalta-se, novamente, que apenas ações de mídia são insuficientes para conter a pandemia. Medidas que assegurem que o isolamento das pessoas que testam positivo e seus contatos domiciliares precisam ser implementadas. É urgente que os distintos níveis de governo promovam campanhas maciças de divulgação sobre a vacina, a bem de evitar o que tem se observado em vários municípios nos últimos dias. A baixa procura da população dita prioritária certamente decorre da desinformação e notícias falsas acerca das vacinas, além de estratégias operacionais que deveriam ser revisadas. A distância e dificuldade de acesso aos locais utilizados para a vacinação, especialmente em Porto Velho, devem estar contribuindo para esta baixa procura.

Estes dados continuam sendo compartilhados com as autoridades estaduais, para que possam ser adotadas medidas concretas para a contenção da pandemia em nosso Estado.

<sup>i</sup> Rodriguez & Escobar, 2020. Taxa de variação diária da COVID-19: possível efeito das medidas de mitigação social. Disponível em:

<http://www.coronavirus.unir.br/uploads/81688986/arquivos/impacto%20do%20isolamento%20social.pdf> (acesso em 09/05/2020).

<sup>ii</sup> Rodriguez & Escobar, 2020. Validação da Previsão para Rondônia do 09 ao 15 de abril. Disponível em <http://www.coronavirus.unir.br/uploads/81688986/ESCOBAR/validacao.pdf> (acesso em 09/05/2020).

- 
- <sup>iii</sup> Rodriguez & Escobar, 2020. Predição do comportamento da pandemia da COVID-19, Rondônia, 17 a 23 de abril, 2020. <http://www.coronavirus.unir.br/noticia/exibir/11086> (acesso em 09/05/2020).
- <sup>iv</sup> Rodriguez & Escobar, 2020. Predição do comportamento da pandemia da COVID-19, Rondônia, 04 a 10 de maio, 2020. Disponível em <http://www.coronavirus.unir.br/noticia/exibir/11203> (acesso em 09/05/2020).
- <sup>v</sup> Rodriguez & Escobar, 2020. Predição do comportamento da pandemia da COVID-19, Rondônia, 11 a 17 de maio, 2020. Disponível em [http://www.coronavirus.unir.br/uploads/81688986/arquivos/03\\_Previs\\_o\\_para\\_COVID\\_para\\_Rond\\_nia\\_17\\_a\\_23\\_de\\_abril\\_Ana\\_Tomas\\_2080650850.pdf](http://www.coronavirus.unir.br/uploads/81688986/arquivos/03_Previs_o_para_COVID_para_Rond_nia_17_a_23_de_abril_Ana_Tomas_2080650850.pdf) (acesso em 16/05/2020).
- <sup>vi</sup> Rodriguez & Escobar, 2020. Predição do comportamento da pandemia da COVID-19, Rondônia, 18 a 24 de maio, 2020. Disponível em [http://www.coronavirus.unir.br/uploads/81688986/arquivos/Predi\\_o\\_COVID19\\_RO\\_semana\\_18\\_a\\_24\\_de\\_m\\_ao\\_versao\\_final\\_retific\\_1\\_1738862668.pdf](http://www.coronavirus.unir.br/uploads/81688986/arquivos/Predi_o_COVID19_RO_semana_18_a_24_de_m_ao_versao_final_retific_1_1738862668.pdf) (acesso em 24/05/2020).
- <sup>vii</sup> Rodriguez & Escobar, 2020. Predição do comportamento da pandemia da COVID-19, Rondônia 25 a 31 de maio, 2020. Disponível em [http://www.coronavirus.unir.br/uploads/81688986/arquivos/Predi\\_o\\_COVID19\\_RO\\_semana\\_25\\_a\\_31\\_de\\_m\\_ao\\_versaoFinal\\_296976091.pdf](http://www.coronavirus.unir.br/uploads/81688986/arquivos/Predi_o_COVID19_RO_semana_25_a_31_de_m_ao_versaoFinal_296976091.pdf) (acesso em 21/06/2020).
- <sup>viii</sup> Rodriguez & Escobar, 2020. Predição do comportamento da pandemia da COVID-19, Rondônia, 01 a 07 de junho, 2020. Disponível em [http://www.coronavirus.unir.br/uploads/81688986/arquivos/Predi\\_o\\_COVID19\\_RO\\_semana\\_01\\_a\\_07\\_de\\_ju\\_nho\\_924151171.pdf](http://www.coronavirus.unir.br/uploads/81688986/arquivos/Predi_o_COVID19_RO_semana_01_a_07_de_ju_nho_924151171.pdf) (acesso em 21/06/2020).
- <sup>ix</sup> Rodriguez & Escobar, 2010. Predição do comportamento da pandemia da COVID-19, Rondônia, 08 a 14 de junho, 2020. Disponível em [http://www.coronavirus.unir.br/uploads/81688986/arquivos/Predi\\_o\\_COVID19\\_RO\\_semana\\_08\\_a\\_14\\_de\\_ju\\_nho\\_790691823.pdf](http://www.coronavirus.unir.br/uploads/81688986/arquivos/Predi_o_COVID19_RO_semana_08_a_14_de_ju_nho_790691823.pdf). (acesso em 21/06/2020).
- <sup>x</sup> Rodriguez & Escobar, 2020. Predição do comportamento da pandemia da COVID-19, Rondônia, 15 a 21 de junho, 2020. Disponível em [http://www.coronavirus.unir.br/uploads/81688986/arquivos/Predi\\_o\\_COVID19\\_RO\\_semana\\_15\\_a\\_21\\_de\\_ju\\_nho\\_1443261084.pdf](http://www.coronavirus.unir.br/uploads/81688986/arquivos/Predi_o_COVID19_RO_semana_15_a_21_de_ju_nho_1443261084.pdf) (acesso em 21/06/2020).
- <sup>xi</sup> Rodriguez & Escobar, 2020. Predição do comportamento da pandemia da COVID-19, Rondônia, 22 a 28 de junho, 2020. Disponível em [http://www.coronavirus.unir.br/uploads/81688986/arquivos/Predi\\_o\\_COVID19\\_RO\\_semana\\_22\\_a\\_28\\_de\\_ju\\_nho\\_rev\\_1033999430.pdf](http://www.coronavirus.unir.br/uploads/81688986/arquivos/Predi_o_COVID19_RO_semana_22_a_28_de_ju_nho_rev_1033999430.pdf) (acesso em 28/06/2020).
- <sup>xii</sup> Rodriguez & Escobar, 2020. Predição do comportamento da pandemia da COVID-19, Rondônia, 29 de junho a 5 de julho, 2020. Disponível em [http://www.coronavirus.unir.br/uploads/81688986/arquivos/Predi\\_o\\_COVID19\\_RO\\_semana\\_29\\_de\\_junho\\_a\\_5\\_de\\_julho\\_rev\\_1642827087.pdf](http://www.coronavirus.unir.br/uploads/81688986/arquivos/Predi_o_COVID19_RO_semana_29_de_junho_a_5_de_julho_rev_1642827087.pdf) (acesso em 05/07/2020).
- <sup>xiii</sup> Rodriguez & Escobar, 2020. Predição do comportamento da pandemia da COVID-19, Rondônia, 06 de a 12 de julho, 2020. Disponível em [http://www.coronavirus.unir.br/uploads/81688986/arquivos/Predi\\_o\\_COVID19\\_RO\\_semana\\_06\\_a\\_12\\_de\\_ju\\_lho\\_1776017723.pdf](http://www.coronavirus.unir.br/uploads/81688986/arquivos/Predi_o_COVID19_RO_semana_06_a_12_de_ju_lho_1776017723.pdf) (acesso em 23/08/2020).
- <sup>xiv</sup> Rodriguez & Escobar, 2020. Predição do comportamento da pandemia da COVID-19, Rondônia, 13 a 19 de julho, 2020. Disponível em [http://www.coronavirus.unir.br/uploads/81688986/arquivos/Predi\\_o\\_COVID19\\_RO\\_semana\\_13\\_a\\_19\\_de\\_ju\\_lho\\_revisado\\_2127809512.pdf](http://www.coronavirus.unir.br/uploads/81688986/arquivos/Predi_o_COVID19_RO_semana_13_a_19_de_ju_lho_revisado_2127809512.pdf) (acesso em 19/07/2020).
- <sup>xv</sup> Rodriguez & Escobar, 2020. Predição do comportamento da pandemia da COVID-19, Rondônia, 20 de a 26 de julho, 2020. Disponível em [http://www.coronavirus.unir.br/uploads/81688986/arquivos/Predi\\_o\\_COVID19\\_RO\\_semana\\_20\\_a\\_26de\\_jul\\_ho\\_vf\\_723213883.pdf](http://www.coronavirus.unir.br/uploads/81688986/arquivos/Predi_o_COVID19_RO_semana_20_a_26de_jul_ho_vf_723213883.pdf) (acesso em 23/08/2020).
- <sup>xvi</sup> Rodriguez & Escobar, 2020. Predição do comportamento da pandemia da COVID-19, Rondônia, 27 de julho a 02 de agosto, 2020. Disponível em [http://www.coronavirus.unir.br/uploads/81688986/arquivos/Predi\\_o\\_COVID19\\_RO\\_semana\\_27\\_de\\_julho\\_a\\_02\\_de\\_agosto\\_v1\\_1309593834.pdf](http://www.coronavirus.unir.br/uploads/81688986/arquivos/Predi_o_COVID19_RO_semana_27_de_julho_a_02_de_agosto_v1_1309593834.pdf) (acesso em 02/08/2020).
- <sup>xvii</sup> Rodriguez & Escobar, 2020. Predição do comportamento da pandemia da COVID-19, Rondônia, 03 a 09 de agosto, 2020. Disponível em [http://www.coronavirus.unir.br/uploads/81688986/arquivos/Predi\\_o\\_COVID19\\_RO\\_semana\\_03\\_a\\_09\\_de\\_agosto\\_v2\\_523669702.pdf](http://www.coronavirus.unir.br/uploads/81688986/arquivos/Predi_o_COVID19_RO_semana_03_a_09_de_agosto_v2_523669702.pdf) (acesso em 23/08/2020).

- 
- <sup>xviii</sup> Rodriguez & Escobar, 2020. Predição do comportamento da pandemia da COVID-19, Rondônia, 10 a 16 de agosto, 2020. Disponível em [http://www.coronavirus.unir.br/uploads/81688986/arquivos/Predico\\_COVID19\\_RO\\_semana\\_10\\_a\\_16\\_de\\_agosto\\_v2\\_1135243537.pdf](http://www.coronavirus.unir.br/uploads/81688986/arquivos/Predico_COVID19_RO_semana_10_a_16_de_agosto_v2_1135243537.pdf) (acesso em 14/02/2021).
- <sup>xix</sup> Rodriguez & Escobar, 2020. Predição do comportamento da pandemia da COVID-19, Rondônia, 17 a 23 de agosto, 2020. Disponível em [http://www.coronavirus.unir.br/uploads/81688986/arquivos/Predico\\_COVID19\\_RO\\_semana\\_17\\_a\\_23\\_de\\_agosto\\_v3\\_1520118879.pdf](http://www.coronavirus.unir.br/uploads/81688986/arquivos/Predico_COVID19_RO_semana_17_a_23_de_agosto_v3_1520118879.pdf) (acesso em 23/08/2020).
- <sup>xx</sup> Rodriguez & Escobar, 2020. Predição do comportamento da pandemia da COVID-19, Rondônia, 24 a 30 de agosto, 2020. Disponível em [http://www.coronavirus.unir.br/uploads/81688986/arquivos/Predico\\_COVID19\\_RO\\_semana\\_24\\_a\\_30\\_de\\_agosto\\_v2\\_1525724758.pdf](http://www.coronavirus.unir.br/uploads/81688986/arquivos/Predico_COVID19_RO_semana_24_a_30_de_agosto_v2_1525724758.pdf) (acesso em 30/08/2020).
- <sup>xxi</sup> Rodriguez & Escobar, 2020. Predição do comportamento da pandemia da COVID-19, Rondônia, 31 de agosto a 6 de setembro, 2020. Disponível em [http://www.coronavirus.unir.br/uploads/81688986/arquivos/Predico\\_COVID19\\_RO\\_semana\\_31\\_agosto\\_a\\_06\\_setembro\\_v2\\_1599464732.pdf](http://www.coronavirus.unir.br/uploads/81688986/arquivos/Predico_COVID19_RO_semana_31_agosto_a_06_setembro_v2_1599464732.pdf) (acesso em 06/09/2020).
- <sup>xxii</sup> Rodriguez & Escobar, 2020. Predição do comportamento da pandemia da COVID-19, Rondônia, 07 a 13 de setembro, 2020. Disponível em [http://www.coronavirus.unir.br/uploads/81688986/arquivos/Predico\\_COVID19\\_RO\\_semana\\_07\\_a\\_13\\_setembro\\_125355963.pdf](http://www.coronavirus.unir.br/uploads/81688986/arquivos/Predico_COVID19_RO_semana_07_a_13_setembro_125355963.pdf) (acesso em 12/09/2020).
- <sup>xxiii</sup> Rodriguez & Escobar, 2020. Predição do comportamento da pandemia da COVID-19, Rondônia, 14 a 20 de setembro, 2020. Disponível em [http://www.coronavirus.unir.br/uploads/81688986/arquivos/Predico\\_COVID19\\_RO\\_semana\\_14\\_a\\_20\\_setembro\\_vf\\_1641390761.pdf](http://www.coronavirus.unir.br/uploads/81688986/arquivos/Predico_COVID19_RO_semana_14_a_20_setembro_vf_1641390761.pdf) (acesso em 27/09/2020).
- <sup>xxiiii</sup> Rodriguez & Escobar, 2020. Predição do comportamento da pandemia da COVID-19, Rondônia, 21 a 27 de setembro, 2020. Disponível em [http://www.coronavirus.unir.br/uploads/81688986/arquivos/Predico\\_COVID19\\_RO\\_semana\\_21\\_a\\_27\\_setembro\\_vf\\_92285047.pdf](http://www.coronavirus.unir.br/uploads/81688986/arquivos/Predico_COVID19_RO_semana_21_a_27_setembro_vf_92285047.pdf) (acesso em 27/09/2020).
- <sup>xxv</sup> Rodriguez & Escobar, 2020. Predição do comportamento da pandemia da COVID-19, Rondônia, 28 de setembro a 04 de outubro, 2020. Disponível em [http://www.coronavirus.unir.br/uploads/81688986/arquivos/Predico\\_COVID19\\_RO\\_semana\\_28\\_setembro\\_a\\_04\\_outubro\\_v2\\_1477892715.pdf](http://www.coronavirus.unir.br/uploads/81688986/arquivos/Predico_COVID19_RO_semana_28_setembro_a_04_outubro_v2_1477892715.pdf) (acesso em 11/10/2020).
- <sup>xxvi</sup> Rodriguez & Escobar, 2020. Predição do comportamento da pandemia da COVID-19, Rondônia, 05 a 11 de outubro, 2020. Disponível em [http://www.coronavirus.unir.br/uploads/81688986/arquivos/Predico\\_COVID19\\_RO\\_semana\\_05\\_a\\_11\\_outubro\\_v2\\_1748092727.pdf](http://www.coronavirus.unir.br/uploads/81688986/arquivos/Predico_COVID19_RO_semana_05_a_11_outubro_v2_1748092727.pdf) (acesso em 11/10/2020).
- <sup>xxvii</sup> Rodriguez & Escobar, 2020. Predição do comportamento da pandemia da COVID-19, Rondônia, 12 a 18 de outubro, 2020. Disponível em [http://www.coronavirus.unir.br/uploads/81688986/arquivos/Predico\\_COVID19\\_RO\\_semana\\_12\\_a\\_18\\_outubro\\_vf\\_1261782953.pdf](http://www.coronavirus.unir.br/uploads/81688986/arquivos/Predico_COVID19_RO_semana_12_a_18_outubro_vf_1261782953.pdf) (acesso em 08/11/2020).
- <sup>xxviii</sup> Rodriguez & Escobar, 2020. Predição do comportamento da pandemia da COVID-19, Rondônia, 19 a 25 de outubro, 2020. Disponível em [http://www.coronavirus.unir.br/uploads/81688986/arquivos/Predico\\_COVID19\\_RO\\_semana\\_19\\_a\\_25\\_outubro\\_v1\\_1952216070.pdf](http://www.coronavirus.unir.br/uploads/81688986/arquivos/Predico_COVID19_RO_semana_19_a_25_outubro_v1_1952216070.pdf) (acesso em 08/11/2020).
- <sup>xxix</sup> Rodriguez & Escobar, 2020. Predição do comportamento da pandemia da COVID-19, Rondônia, 26 de outubro a 01 de novembro, 2020. Disponível em [http://www.coronavirus.unir.br/uploads/81688986/arquivos/Predico\\_COVID19\\_RO\\_semana\\_26\\_outubro\\_01\\_nov\\_final\\_325768628.pdf](http://www.coronavirus.unir.br/uploads/81688986/arquivos/Predico_COVID19_RO_semana_26_outubro_01_nov_final_325768628.pdf) (acesso em 31/10/2020).
- <sup>xxx</sup> Rodriguez & Escobar, 2020. Predição do comportamento da pandemia da COVID-19, Rondônia, 02 a 08 de novembro, 2020. Disponível em <http://www.coronavirus.unir.br/uploads/81688986/Predicao%20COVID19%20RO%20semana%2002%20a%2008%20nov%20rev1.pdf> (acesso em 08/11/2020).
- <sup>xxxi</sup> Rodriguez & Escobar, 2020. Predição do comportamento da pandemia da COVID-19, Rondônia, 09 a 15 de novembro, 2020. Disponível em [http://www.coronavirus.unir.br/uploads/81688986/arquivos/Predico\\_COVID19\\_RO\\_semana\\_09\\_a\\_15\\_nov\\_v2\\_1835971257.pdf](http://www.coronavirus.unir.br/uploads/81688986/arquivos/Predico_COVID19_RO_semana_09_a_15_nov_v2_1835971257.pdf). (acesso em 02/01/2021).

- 
- <sup>xxx</sup> Rodriguez & Escobar, 2020. Predição do comportamento da pandemia da COVID-19, Rondônia, 16 a 22 de novembro, 2020. Disponível em [http://www.coronavirus.unir.br/uploads/81688986/arquivos/Predi\\_o\\_COVID19\\_RO\\_semana\\_16\\_a\\_22\\_nov\\_v\\_1\\_1996755977.pdf](http://www.coronavirus.unir.br/uploads/81688986/arquivos/Predi_o_COVID19_RO_semana_16_a_22_nov_v_1_1996755977.pdf) (acesso em 22/11/2020).
- <sup>xxxii</sup> Rodriguez & Escobar, 2020. Predição do comportamento da pandemia da COVID-19, Rondônia, 23 a 29 de novembro, 2020. Disponível em [http://www.coronavirus.unir.br/uploads/81688986/arquivos/Predi\\_o\\_COVID19\\_RO\\_semana\\_23\\_a\\_29\\_nov\\_v\\_f\\_528546834.pdf](http://www.coronavirus.unir.br/uploads/81688986/arquivos/Predi_o_COVID19_RO_semana_23_a_29_nov_v_f_528546834.pdf) (acesso em 29/11/2020).
- <sup>xxxiii</sup> Rodriguez & Escobar, 2020. Predição do comportamento da pandemia da COVID-19, Rondônia, semana 30 de novembro a 06 de dezembro, 2020. Disponível em [http://www.coronavirus.unir.br/uploads/81688986/arquivos/Predi\\_o\\_COVID19\\_RO\\_semana\\_30\\_nov\\_a\\_06\\_dez\\_vf\\_1651166554.pdf](http://www.coronavirus.unir.br/uploads/81688986/arquivos/Predi_o_COVID19_RO_semana_30_nov_a_06_dez_vf_1651166554.pdf) (acesso em 02/01/2021).
- <sup>xxxiv</sup> Rodriguez & Escobar, 2020. Predição do comportamento da pandemia da COVID-19, Rondônia, 07 a 13 de dezembro, 2020. Disponível em [http://www.coronavirus.unir.br/uploads/81688986/arquivos/Predi\\_o\\_COVID19\\_RO\\_semana\\_07\\_13\\_dez\\_vf\\_2138051826.pdf](http://www.coronavirus.unir.br/uploads/81688986/arquivos/Predi_o_COVID19_RO_semana_07_13_dez_vf_2138051826.pdf) (acesso em 02/01/2021).
- <sup>xxxv</sup> Rodriguez & Escobar, 2020. Predição do comportamento da pandemia da COVID-19, Rondônia, 14 a 20 de dezembro, 2020. Disponível em [http://www.coronavirus.unir.br/uploads/81688986/arquivos/Predi\\_o\\_COVID19\\_RO\\_semana\\_14\\_20\\_dez\\_vf\\_439802755.pdf](http://www.coronavirus.unir.br/uploads/81688986/arquivos/Predi_o_COVID19_RO_semana_14_20_dez_vf_439802755.pdf) (acesso em 02/01/2021).
- <sup>xxxvi</sup> Rodriguez & Escobar, 2020. Predição do comportamento da pandemia da COVID-19, Rondônia, 21 a 27 de dezembro, 2020. Disponível em [http://www.coronavirus.unir.br/uploads/81688986/arquivos/Predi\\_o\\_COVID19\\_RO\\_semana\\_21\\_27\\_dez\\_vf\\_1394909956.pdf](http://www.coronavirus.unir.br/uploads/81688986/arquivos/Predi_o_COVID19_RO_semana_21_27_dez_vf_1394909956.pdf) (acesso em 27/12/2020).
- <sup>xxxvii</sup> Rodriguez & Escobar, 2020. Predição do comportamento da pandemia da COVID-19, Rondônia, 28 de dezembro de 2020 a 03 de janeiro de 2021. Disponível em [http://www.coronavirus.unir.br/uploads/81688986/arquivos/Predi\\_o\\_COVID19\\_RO\\_semana\\_28\\_dez\\_20\\_a\\_03\\_jan\\_21\\_1\\_241559501.pdf](http://www.coronavirus.unir.br/uploads/81688986/arquivos/Predi_o_COVID19_RO_semana_28_dez_20_a_03_jan_21_1_241559501.pdf) (acesso em 02/01/2021).
- <sup>xxxviii</sup> Rodriguez & Escobar, 2020. Predição do comportamento da pandemia da COVID-19, Rondônia, 04 a 10 de janeiro de 2021. Disponível em [http://www.coronavirus.unir.br/uploads/81688986/arquivos/Previs\\_o\\_dos\\_casos\\_semana\\_de\\_04\\_a\\_10\\_de\\_janeiro\\_de\\_2021\\_rev\\_157163264.pdf](http://www.coronavirus.unir.br/uploads/81688986/arquivos/Previs_o_dos_casos_semana_de_04_a_10_de_janeiro_de_2021_rev_157163264.pdf) (acesso em 10/01/2021).
- <sup>xxxix</sup> Rodriguez & Escobar, 2020. Predição do comportamento da pandemia da COVID-19, Rondônia, 11 a 17 de janeiro de 2021. Disponível em [http://www.coronavirus.unir.br/uploads/81688986/arquivos/Previs\\_o\\_dos\\_casos\\_semana\\_de\\_11\\_a\\_17\\_de\\_janeiro\\_de\\_2021\\_rev1\\_1439937052.pdf](http://www.coronavirus.unir.br/uploads/81688986/arquivos/Previs_o_dos_casos_semana_de_11_a_17_de_janeiro_de_2021_rev1_1439937052.pdf) (acesso em 28/02/2021).
- <sup>xl</sup> Rodriguez & Escobar, 2020. Predição do comportamento da pandemia da COVID-19, Rondônia, 18 a 24 de janeiro de 2021. Disponível em [http://www.coronavirus.unir.br/uploads/81688986/arquivos/Previs\\_o\\_dos\\_casos\\_semana\\_de\\_18\\_a\\_24\\_de\\_janeiro\\_de\\_2021\\_ver2\\_412605375.pdf](http://www.coronavirus.unir.br/uploads/81688986/arquivos/Previs_o_dos_casos_semana_de_18_a_24_de_janeiro_de_2021_ver2_412605375.pdf) (acesso em 24/01/2021).
- <sup>xli</sup> Rodriguez & Escobar, 2020. Predição do comportamento da pandemia da COVID-19, Rondônia, 25 a 31 de janeiro de 2021. Disponível em [http://www.coronavirus.unir.br/uploads/81688986/arquivos/Previs\\_o\\_dos\\_casos\\_semana\\_de\\_25\\_a\\_31\\_de\\_janeiro\\_de\\_2021\\_956628008.pdf](http://www.coronavirus.unir.br/uploads/81688986/arquivos/Previs_o_dos_casos_semana_de_25_a_31_de_janeiro_de_2021_956628008.pdf) (acesso em 31/01/2021).
- <sup>xlii</sup> Rodriguez & Escobar, 2020. Predição do comportamento da pandemia da COVID-19, Rondônia, 01 a 07 de fevereiro de 2021. Disponível em [http://www.coronavirus.unir.br/uploads/81688986/arquivos/Previs\\_o\\_dos\\_casos\\_semana\\_de\\_01\\_a\\_07\\_de\\_fevereiro\\_de\\_2021\\_final\\_1945346893.pdf](http://www.coronavirus.unir.br/uploads/81688986/arquivos/Previs_o_dos_casos_semana_de_01_a_07_de_fevereiro_de_2021_final_1945346893.pdf) (acesso em 07/02/2021).
- <sup>xliiii</sup> Rodriguez & Escobar, 2020. Predição do comportamento da pandemia da COVID-19, Rondônia, 08 a 14 de fevereiro de 2021. Disponível em [http://www.coronavirus.unir.br/uploads/81688986/arquivos/Previs\\_o\\_dos\\_casos\\_semana\\_de\\_08\\_a\\_14\\_de\\_fevereiro\\_de\\_2021\\_vfinal\\_1183776289.pdf](http://www.coronavirus.unir.br/uploads/81688986/arquivos/Previs_o_dos_casos_semana_de_08_a_14_de_fevereiro_de_2021_vfinal_1183776289.pdf)
- <sup>xliiv</sup> Rodriguez & Escobar, 2021. Predição do comportamento da pandemia da COVID-19, Rondônia, 15 a 21 de fevereiro de 2021. Disponível em [http://www.coronavirus.unir.br/uploads/81688986/arquivos/Previs\\_o\\_dos\\_casos\\_semana\\_de\\_15\\_a\\_21de\\_fevereiro\\_de\\_2021\\_vf\\_1239203553.pdf](http://www.coronavirus.unir.br/uploads/81688986/arquivos/Previs_o_dos_casos_semana_de_15_a_21de_fevereiro_de_2021_vf_1239203553.pdf) (acesso em 21/02/2021)

- 
- <sup>xlv</sup> Rodriguez & Escobar, 2021. Predição do comportamento da pandemia da COVID-19, Rondônia, 22 a 28 de fevereiro de 2021. Disponível em [http://www.coronavirus.unir.br/uploads/81688986/arquivos/Previs\\_o\\_dos\\_casos\\_semana\\_de\\_22\\_a\\_28\\_de\\_fevereiro\\_de\\_2021\\_vf\\_1029482240.pdf](http://www.coronavirus.unir.br/uploads/81688986/arquivos/Previs_o_dos_casos_semana_de_22_a_28_de_fevereiro_de_2021_vf_1029482240.pdf) (acesso em 28/02/2021)
- <sup>xlvi</sup> Rodriguez & Escobar, 2021. Predição do comportamento da pandemia da COVID-19, Rondônia, 22 a 28 de fevereiro de 2021. Disponível em [http://www.coronavirus.unir.br/uploads/81688986/arquivos/Previs\\_o\\_dos\\_casos\\_semana\\_de\\_01\\_a\\_07\\_de\\_marco\\_de\\_2021\\_vf\\_1764360631.pdf](http://www.coronavirus.unir.br/uploads/81688986/arquivos/Previs_o_dos_casos_semana_de_01_a_07_de_marco_de_2021_vf_1764360631.pdf) (acesso em 07/03/2021)
- <sup>xlvii</sup> Rodriguez & Escobar, 2021. Predição do comportamento da pandemia da COVID-19, Rondônia, 08 a 14 de março de 2021. Disponível em [http://www.coronavirus.unir.br/uploads/81688986/arquivos/Previs\\_o\\_dos\\_casos\\_semana\\_de\\_08\\_a\\_14\\_de\\_marco\\_de\\_2021\\_v2\\_662194730.pdf](http://www.coronavirus.unir.br/uploads/81688986/arquivos/Previs_o_dos_casos_semana_de_08_a_14_de_marco_de_2021_v2_662194730.pdf) (acesso em 14/03/2021)
- <sup>xlviii</sup> Rodriguez & Escobar, 2021. Predição do comportamento da pandemia da COVID-19, Rondônia, 15 a 21 de março de 2021. Disponível em [http://www.coronavirus.unir.br/uploads/81688986/arquivos/Previs\\_o\\_dos\\_casos\\_semana\\_de\\_15\\_a\\_21\\_de\\_marco\\_de\\_2021\\_vf\\_1688298944.pdf](http://www.coronavirus.unir.br/uploads/81688986/arquivos/Previs_o_dos_casos_semana_de_15_a_21_de_marco_de_2021_vf_1688298944.pdf) (acesso em 21/03/2021)
- <sup>xlix</sup> Rodriguez & Escobar, 2021. Predição do comportamento da pandemia da COVID-19, Rondônia, 22 a 28 de março de 2021. Disponível em [http://www.coronavirus.unir.br/uploads/81688986/arquivos/Previs\\_o\\_dos\\_casos\\_semana\\_de\\_22\\_a\\_28\\_de\\_marco\\_de\\_2021\\_vf\\_1388879403.pdf](http://www.coronavirus.unir.br/uploads/81688986/arquivos/Previs_o_dos_casos_semana_de_22_a_28_de_marco_de_2021_vf_1388879403.pdf) (acesso em 28/03/2021)
- <sup>l</sup> Rodriguez & Escobar, 2021. Predição do comportamento da pandemia da COVID-19, Rondônia, 29 de março a 04 de abril de 2021. Disponível em [http://www.coronavirus.unir.br/uploads/81688986/arquivos/Previs\\_o\\_dos\\_casos\\_semana\\_de\\_29\\_de\\_marco\\_a\\_04\\_de\\_abril\\_de\\_2021\\_vf\\_1449684349.pdf](http://www.coronavirus.unir.br/uploads/81688986/arquivos/Previs_o_dos_casos_semana_de_29_de_marco_a_04_de_abril_de_2021_vf_1449684349.pdf) (acesso em 04/04/2021).
- <sup>li</sup> Rodriguez & Escobar, 2021. Predição do comportamento da pandemia da COVID-19, Rondônia, 05 a 11 de abril de 2021. Disponível em [http://www.coronavirus.unir.br/uploads/81688986/arquivos/Previs\\_o\\_dos\\_casos\\_semana\\_de\\_05\\_a\\_11\\_de\\_abril\\_de\\_2021\\_vf\\_995514173.pdf](http://www.coronavirus.unir.br/uploads/81688986/arquivos/Previs_o_dos_casos_semana_de_05_a_11_de_abril_de_2021_vf_995514173.pdf) (acesso em 11/04/2021).
- <sup>lii</sup> Rodriguez & Escobar, 2021. Predição do comportamento da pandemia da COVID-19, Rondônia, 12 a 18 de abril de 2021. Disponível em [http://www.coronavirus.unir.br/uploads/81688986/arquivos/Previs\\_o\\_dos\\_casos\\_semana\\_de\\_12\\_a\\_18\\_de\\_abril\\_de\\_2021\\_vf\\_1611458694.pdf](http://www.coronavirus.unir.br/uploads/81688986/arquivos/Previs_o_dos_casos_semana_de_12_a_18_de_abril_de_2021_vf_1611458694.pdf) (acesso em 18/04/2021)
- <sup>liii</sup> Rodriguez & Escobar, 2021. Predição do comportamento da pandemia da COVID-19, Rondônia, 19 a 25 de abril de 2021. Disponível em [http://www.coronavirus.unir.br/uploads/81688986/arquivos/Previs\\_o\\_dos\\_casos\\_semana\\_de\\_19\\_a\\_25\\_de\\_abril\\_de\\_2021\\_vf\\_334516363.pdf](http://www.coronavirus.unir.br/uploads/81688986/arquivos/Previs_o_dos_casos_semana_de_19_a_25_de_abril_de_2021_vf_334516363.pdf) (acesso em 25/04/2021).
- <sup>liv</sup> Rodriguez & Escobar, 2021. Predição do comportamento da pandemia da COVID-19, Rondônia, 26 de abril a 02 de maio de 2021. Disponível em [http://www.coronavirus.unir.br/uploads/81688986/arquivos/Previs\\_o\\_dos\\_casos\\_semana\\_de\\_26\\_abril\\_a\\_02\\_de\\_maio\\_de\\_2021\\_vf\\_1873464987.pdf](http://www.coronavirus.unir.br/uploads/81688986/arquivos/Previs_o_dos_casos_semana_de_26_abril_a_02_de_maio_de_2021_vf_1873464987.pdf) (acesso em 02/05/2021).
- <sup>lv</sup> Rodriguez & Escobar, 2021. Predição do comportamento da pandemia da COVID-19, Rondônia, 03 a 09 de maio de 2021. Disponível em [http://www.coronavirus.unir.br/uploads/81688986/arquivos/Previs\\_o\\_dos\\_casos\\_semana\\_de\\_03\\_a\\_09\\_de\\_maio\\_de\\_2021\\_vf\\_1489188441.pdf](http://www.coronavirus.unir.br/uploads/81688986/arquivos/Previs_o_dos_casos_semana_de_03_a_09_de_maio_de_2021_vf_1489188441.pdf) (acesso em 09/05/2021).
- <sup>lvi</sup> Rodriguez & Escobar, 2021. Predição do comportamento da pandemia da COVID-19, Rondônia, 10 a 18 de maio de 2021. Disponível em [http://www.coronavirus.unir.br/uploads/81688986/arquivos/Previs\\_o\\_dos\\_casos\\_semana\\_de\\_10\\_a\\_17\\_de\\_maio\\_de\\_2021\\_vf\\_367366509.pdf](http://www.coronavirus.unir.br/uploads/81688986/arquivos/Previs_o_dos_casos_semana_de_10_a_17_de_maio_de_2021_vf_367366509.pdf) (acesso em 16/05/2021).
- <sup>lvii</sup> Rodriguez & Escobar, 2021. Predição do comportamento da pandemia da COVID-19, Rondônia, 17 a 23 de maio de 2021. Disponível em [http://www.coronavirus.unir.br/uploads/81688986/arquivos/Previs\\_o\\_dos\\_casos\\_semana\\_de\\_17\\_a\\_23\\_de\\_maio\\_de\\_2021\\_vf\\_504440110.pdf](http://www.coronavirus.unir.br/uploads/81688986/arquivos/Previs_o_dos_casos_semana_de_17_a_23_de_maio_de_2021_vf_504440110.pdf) (acesso em 23/05/2021).
- <sup>lviii</sup> Rodriguez & Escobar, 2021. Predição do comportamento da pandemia da COVID-19, Rondônia, 24 a 30 de maio de 2021. Disponível em [http://www.coronavirus.unir.br/uploads/81688986/arquivos/Previs\\_o\\_dos\\_casos\\_semana\\_de\\_24\\_a\\_30\\_de\\_maio\\_de\\_2021\\_vf\\_1311399872.pdf](http://www.coronavirus.unir.br/uploads/81688986/arquivos/Previs_o_dos_casos_semana_de_24_a_30_de_maio_de_2021_vf_1311399872.pdf) (acesso em 30/05/2021).

- 
- <sup>lix</sup> Rodriguez & Escobar, 2021. Predição do comportamento da pandemia da COVID-19, Rondônia, 31 de maio a 6 de junho de 2021. Disponível em <http://www.coronavirus.unir.br/uploads/81688986/Previsao%20dos%20casos%20semana%20de%2031%20de%20maio%20a%2006%20de%20junho%20de%202021%20.pdf> (acesso em 06/06/2021).
- <sup>lx</sup> Rodriguez & Escobar, 2021. Predição do comportamento da pandemia da COVID-19, Rondônia, 7 a 13 de junho de 2021. Disponível em [http://www.coronavirus.unir.br/uploads/81688986/arquivos/Predicao\\_casos\\_covid\\_19\\_07\\_a\\_13\\_de\\_junho\\_d\\_e\\_2013\\_1307983783.pdf](http://www.coronavirus.unir.br/uploads/81688986/arquivos/Predicao_casos_covid_19_07_a_13_de_junho_d_e_2013_1307983783.pdf) (acesso em 13/06/2021).
- <sup>lxi</sup> Rodriguez & Escobar, 2020. Oito semanas de Covid-19 em Rondônia: resumo e análises. Disponível em [http://www.coronavirus.unir.br/uploads/81688986/arquivos/Oito\\_semanas\\_de\\_COVID\\_19\\_em\\_RO\\_1583119169.pdf](http://www.coronavirus.unir.br/uploads/81688986/arquivos/Oito_semanas_de_COVID_19_em_RO_1583119169.pdf) (acesso em 02/01/2021) Rodriguez & Escobar, 2020.
- <sup>lxii</sup> Rodriguez & Escobar, 2020. A trajetória da pandemia por COVID-19. O que os números expressam na vigésima semana da pandemia em Rondônia? Disponível em [http://www.coronavirus.unir.br/uploads/81688986/arquivos/A\\_trajet\\_ria\\_da\\_pandemia\\_por\\_COVID\\_19\\_2036396933.pdf](http://www.coronavirus.unir.br/uploads/81688986/arquivos/A_trajet_ria_da_pandemia_por_COVID_19_2036396933.pdf) (acesso em 02/01/2021).
- <sup>lxiii</sup> Rodriguez & Escobar, 2020. A trajetória da pandemia por COVID-19. O que os números expressam na quadragésima semana da pandemia em Rondônia? Disponível em [http://www.coronavirus.unir.br/uploads/81688986/arquivos/quarenta\\_semanas\\_RO\\_COVID\\_509301062.pdf](http://www.coronavirus.unir.br/uploads/81688986/arquivos/quarenta_semanas_RO_COVID_509301062.pdf) (acesso em 02/01/2021)
- <sup>lxiv</sup> Brasil, Ministério da Saúde. COVID-19 no Brasil. Disponível em [https://qsprod.saude.gov.br/extensions/covid-19\\_html/covid-19\\_html.html](https://qsprod.saude.gov.br/extensions/covid-19_html/covid-19_html.html) (acesso em 13/06/2021).
- <sup>lxv</sup> G1, 2021. Mapa da vacinação contra Covid-19 no Brasil. Disponível em <https://especiais.g1.globo.com/bemestar/vacina/2021/mapa-brasil-vacina-covid/> (acesso em 13/06/2021)
- <sup>lxvi</sup> Brasil, Ministério da Saúde. COVID-19: Vacinação – doses aplicadas. Disponível em [https://qsprod.saude.gov.br/extensions/DEMAS\\_C19Vacina/DEMAS\\_C19Vacina.html](https://qsprod.saude.gov.br/extensions/DEMAS_C19Vacina/DEMAS_C19Vacina.html) (acesso em 13/06/2021)